

Dēkraft

Руководство по
эксплуатации



Расцепители минимального напряжения серии
PM-330E
типов PM-333E, PM-335E, PM-336E, PM-338E
торговой марки Dekraft, артикулы 22598DEK-22603DEK,
22624DEK-22625DEK

Информация, представленная в настоящем документе, содержит общие описания и/или технические характеристики продукции. Настоящая документация не предназначена для замены и не должна использоваться для определения пригодности или надежности продуктов для конкретных пользовательских применений. Обязанностью любого пользователя или интегратора является проведение надлежащего и полного анализа рисков, оценки и тестирования продукции в отношении конкретного применения или использования.

Производитель оставляет за собой право без предварительного уведомления пользователя вносить изменения в конструкцию, комплектацию или технологию изготовления продукции с целью улучшения его технических свойств.

При установке и использовании продукции необходимо соблюдать все соответствующие государственные, региональные и местные правила техники безопасности. Из соображений безопасности и для обеспечения соответствия задокументированным системным данным, любые ремонтные работы в отношении продукции и ее компонентов должен выполнять только производитель.

Несоблюдение изложенной в настоящем документе информации может привести к травмам или повреждению оборудования.

Для обеспечения надлежащих условий установки, транспортировки, эксплуатации, обслуживания и проверки настоящего изделия внимательно ознакомьтесь с данной инструкцией.

Опасность!

Поврежденная упаковка

- Если упаковка повреждена, то вскрытие или перемещение аксессуара может оказаться опасным. Осуществляйте эту операцию, приняв все меры предосторожности. Несоблюдение этих указаний может привести к смерти или тяжелым травмам.

Поврежденное устройство

- Не устанавливайте и не включайте аксессуар, если есть сомнение в его целостности. При несоблюдении этого предупреждения возможен выход оборудования из строя.

Внимание!

- Установка, техническое обслуживание и технический уход должны выполняться квалифицированными специалистами.
- Перед использованием настоящего изделия убедитесь, что рабочее напряжение, номинальный ток, частота соответствуют рабочим требованиям.
- Если изделие было повреждено при распаковке, немедленно прекратите его использование.
- Утилизируйте изделие по окончании срока его службы. Спасибо за понимание.

1. Введение

Данное руководство по эксплуатации распространяется на расцепители минимального напряжения серии РМ-330Е, типов РМ-333Е, РМ-335Е, РМ-336Е, РМ-338Е торговой марки Dekraft, артикулы 22598DEK-22603DEK, 22624DEK-22625DEK.

2. Соответствие стандартам

Расцепители минимального напряжения серии РМ-330Е, торговой марки Dekraft соответствуют стандарту ГОСТ IEC 60947-1 и техническим регламентам ТР ТС 004/2011 «О безопасности низковольтного оборудования».

3. Назначение, конструкция и принцип действия

3.1. Назначение

Расцепитель минимального напряжения РМ-330Е служит для отключения выключателя автоматического ВА-330Е при снижении напряжения ниже минимального значения

3.2. Конструкция

Конструктивно представляет собой электромагнит, который при понижении питающего напряжения посредством механической связи воздействует на защитный аппарат, к которому присоединяется. Устанавливается в корпус выключателя с правой или с левой стороны.

3.3. Принцип действия

Расцепитель минимального напряжения отключает автоматический выключатель серии ВА-330Е при снижении напряжения от номинального значения, которое подается на клеммы расцепителя минимального напряжения.

4. Условия эксплуатации, хранения и транспортировки

4.1. Условия эксплуатации

- Условия эксплуатации по ГОСТ IEC 60947-1 – нормальные.
- Максимальная температура окружающей среды не выше +70°C.
- Среднесуточная температура окружающей среды не должна превышать +35°C.
- Минимальная температура окружающей среды не ниже -40°C.
- Высота над уровнем моря без изменения электрических характеристик – не более 2000м.
- Максимальная относительная влажность при температуре +40°C должна быть не более 50%.
- Среднемесячная относительная влажность может быть выше при более низких температурах, например, 90% в самый влажный месяц при минимальной среднемесячной температуре +20°C с учетом конденсации влаги на поверхности изделия вследствие изменения влажности.
- Класс загрязнения по ГОСТ IEC 60947-1 – 3 (возможны токопроводящие загрязнения или сухие, нетокопроводящие загрязнения, становящиеся токопроводящими

вследствие ожидаемой конденсации).

- Срок службы изделия определен в 10 лет при соблюдении рекомендаций изготовителя по монтажу, обслуживанию и ремонту.

4.2. Условия хранения

Устройство должно храниться в закрытом, сухом, защищенном от влаги месте при температуре от -40°C до $+70^{\circ}\text{C}$, относительная влажность воздуха не должна превышать 95%.

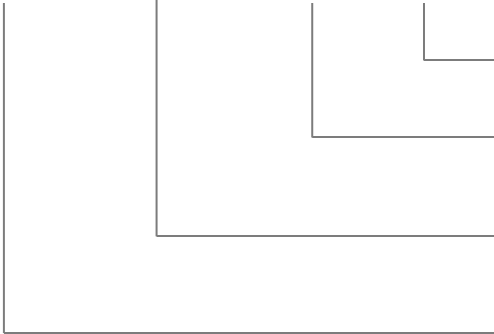
Срок хранения до ввода в эксплуатацию не более 3 лет.

4.3. Транспортировка

Транспортировка должна осуществляться закрытым транспортом. Во избежание повреждения изделия не допускайте чрезмерного сдавливания изделия или небрежного обращения с ним в процессе транспортировки, не допускается бросать и кантовать товар.

5. Структура условного обозначения

PM – 333E – 230B – L



Слот для установки:

L – левый

Рабочее напряжение:

230В;

400В

**Тип выключателя
автоматического:**

333; 335; 336; 338

Тип аксессуара:

PM – расцепитель
минимального напряжения

6. Технические характеристики

6.1. Схема

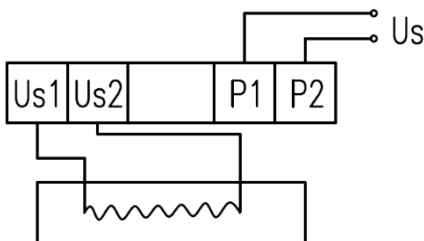


Рисунок 1. Схема электрических соединений

Таблица 1. Технические характеристики расцепителя минимального напряжения РМ-333Е, РМ-335Е, РМ-336Е

Номинальное напряжение, В	230, 400 (AC)
Напряжение срабатывания, % от номинального	Менее 70
Диапазон сечений присоединяемых проводов, мм ²	1,5-2,5
Установка	Для заказа доступны расцепители минимального напряжения только левой установки

Таблица 2. Технические характеристики расцепителя минимального напряжения РМ-338Е

Номинальное управляющее напряжение питания	220/230 В AC
Рабочее напряжение	(0,85–1,1) Ue
Напряжение отключения	(0,35–0,7) Ue
Напряжение невключения	< 0,35 Ue
Время замыкания	55 ± 10 мс
Установка	Внутренняя

Таблица 3. Тепловые потери расцепителя минимального напряжения РМ-330Е

Тип	Тепловые потери, Вт	
	230(AC)	400(AC)
РМ-333Е	3,3	4,3
РМ-335Е	2,5	3,4
РМ-336Е	1,6	2

7. Монтаж

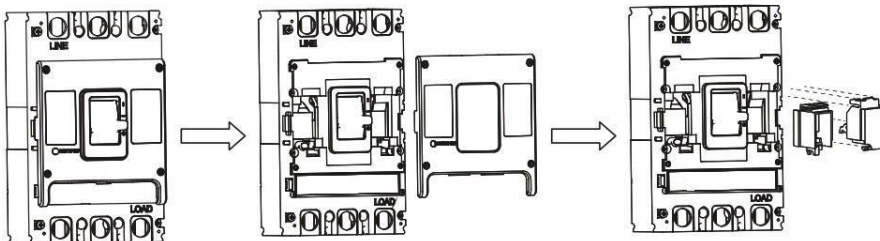


Рисунок 2. Схема установки аксессуаров внутрь корпуса для аппаратов ВА-333Е, ВА-335Е, ВА-336Е

Расцепитель минимального напряжения является аксессуаром внутренней установки. Снимите верхнюю крышку выключателя автоматического ВА-330Е, закрепите расцепитель минимального напряжения РМ-330Е в камере для вспомогательных принадлежностей средней крышки и прижмите их. Закройте верхнюю крышку, затяните винт, после чего установка расцепителя будет завершена. Установить расцепитель можно в левую и правую камеры средней крышки.

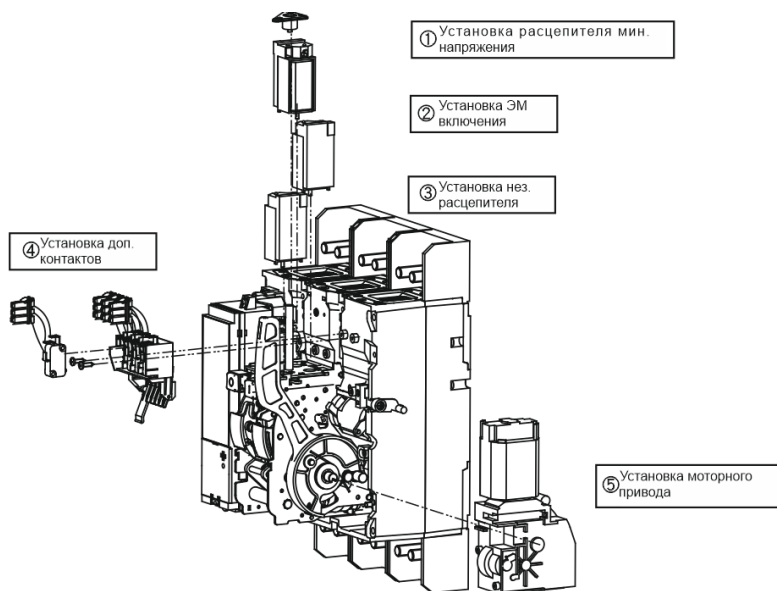
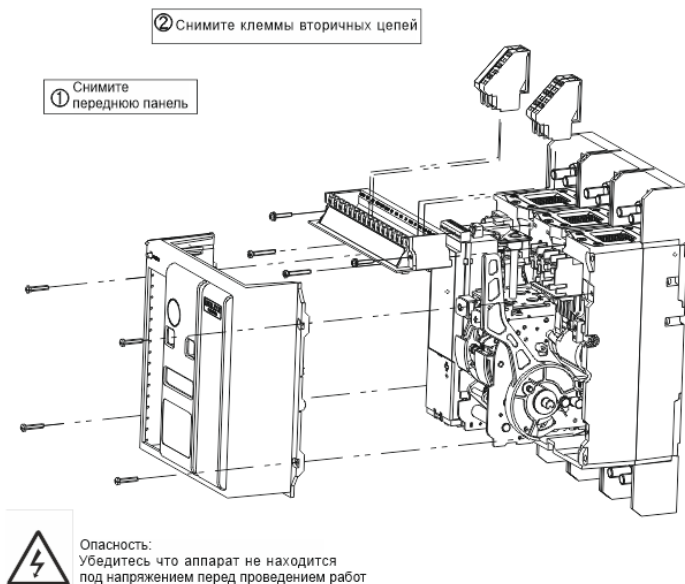


Рисунок 3. Схема установки аксессуаров внутрь корпуса для аппарата ВА-338Е

С подробной схемой подключения вспомогательных цепей автоматического выключателя ВА-338Е можно ознакомиться в руководстве по эксплуатации для ВА-338Е.

8. Полный ассортимент.

Таблица 4. Ассортимент

Артикул	Описание
22598DEK	Расцепитель мин. напряжения левый AC 230В BA-333E
22599DEK	Расцепитель мин. напряжения левый AC 400В BA-333E
22600DEK	Расцепитель мин. напряжения левый AC 230В BA-335E
22601DEK	Расцепитель мин. напряжения левый AC 400В BA-335E
22602DEK	Расцепитель мин. напряжения левый AC 230В BA-336E
22603DEK	Расцепитель мин. напряжения левый AC 400В BA-336E
22624DEK	Расц. мин. напр. универ. 220В AC PM-338E

9. Реализация

Расцепители непродовольственным товаром длительного пользования. Реализация осуществляется согласно установленным законодательством нормам и правилам для такого рода товаров.

10. Утилизация

Применяемые в конструкции устройств материалы не содержат взрыво- и пожароопасных, токсичных и вредных веществ, не представляют опасности для окружающей среды. По окончании срока службы оборудование следует передать в специализированный пункт приема электрооборудования для дальнейшей утилизации в соответствии с законодательством об охране окружающей среды. Благодарим Вас за сотрудничество.

11. Комплект поставки

1. Расцепитель минимального напряжения PM-330E – 1шт.
2. Расцепитель минимального напряжения PM-330E упакован в индивидуальный пакет, имеет на нем лейбл со штрих-кодом, артикулом и основными техническими параметрами.
Может поставляться в групповой картонной упаковке, которая имеет лейбл со штрих-кодом, артикулом и основными техническими параметрами.

12. Обслуживание

При нормальных условиях эксплуатации техническое обслуживание проводится один раз в год.

Обслуживание должно выполняться квалифицированным персоналом.
При обслуживании убедитесь, что устройство обесточено.

Таблица 5. Работы по техническому обслуживанию

Объект проверки	Содержание
Внешний вид	- Отсутствие пыли и конденсата, очистка при необходимости - Отсутствие повреждений - Отсутствие изменения цвета кожуха и соединительных клемм
Операции включения/выключения	Операции должны выполняться без сбоев

13. Неисправности и способы их устранения

Расцепители в условиях эксплуатации неремонтопригодные. При обнаружении неисправности они подлежат замене.

14. Гарантийные обязательства

Гарантийный срок эксплуатации расцепителя минимального напряжения РМ-330Е составляет 5 лет со дня продажи при условии соблюдения правил эксплуатации, транспортировки и хранения.

В период гарантийных обязательств обращаться:

Уполномоченное изготовителем лицо:

АО «Систэм Электрик»

127018, Россия, город Москва, улица Двинцев, дом 12, корпус 1, этаж 6 пом I ком 15

Тел.: 8-800-200-64-46 (многоканальный),

Тел.: +7 (495) 777-99-90, Факс: +7 (495) 777-99-94

systeme.ru / dek.ru

E-mail: support@systeme.ru

Уполномоченное изготовителем лицо:

ООО «Систэм Электрик БЛР»

220007, Беларусь, Минск, ул. Московская, 22-9

Тел.: +375-17-236-96-23, Факс: +375-17-236-95-23

systeme.ru / dek.ru

15. Свидетельство о приемке

Расцепители минимального напряжения РМ-330Е соответствуют требованиям технических регламентов ТР ТС 004/2011 «О безопасности низковольтного оборудования» и признаны годными к эксплуатации.

Завод-изготовитель «Delixi Electric Ltd»

Адрес: КИТАЙ, Delixi High Tech Industrial Park, Liushi Town, Yueqing City, Zhejiang Province, 325604

Завод-изготовитель «Delixi Electric (WuHu) Co., Ltd.»

Адрес: КИТАЙ, Wuhu Machinery Industrial Park, Anhui Province, China 241100, Xinwu Economic Development Zone, Wuhu City, Anhui Province

Дата

изготовления: _____

Штамп технического контроля изготовителя _____

16. Блок для заметок