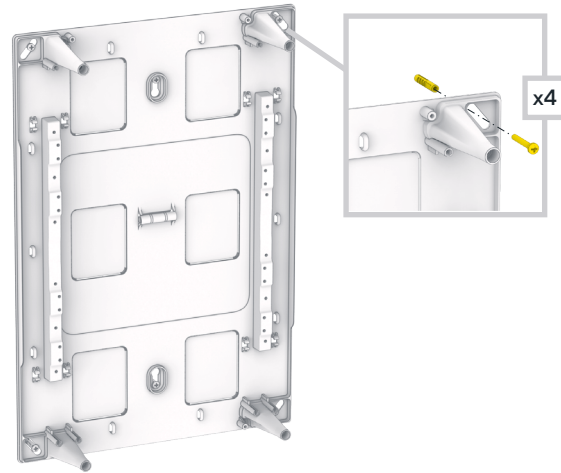
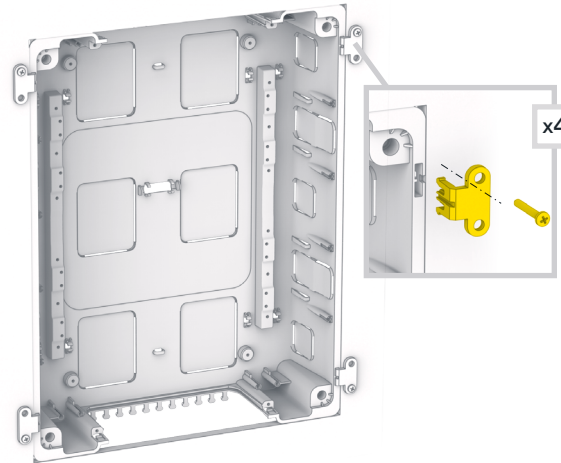


3 Крепление к стене Wall mount



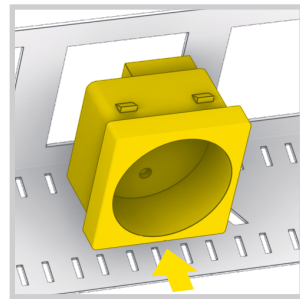
3.1 Крепление к стене Wall mount



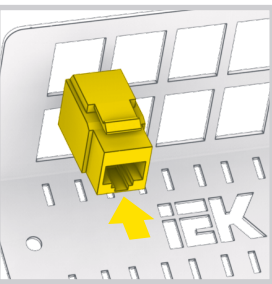
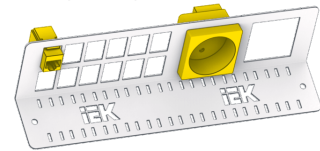
3.2 Крепление в полые стены Hollow wall mount

4 Дополнительные возможности Options

4.1.1 Установка розетки* в патч-панель Socket* installation in the patch panels



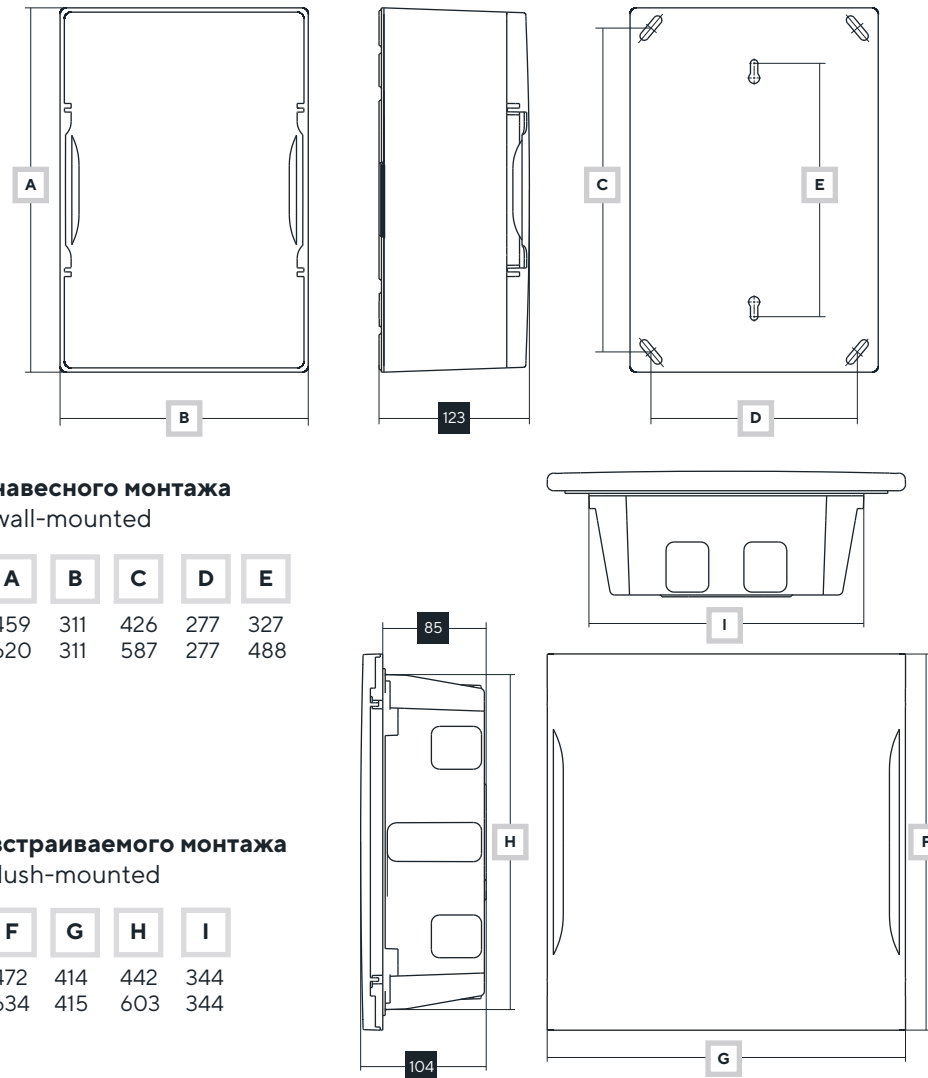
4.1 Установка в патч-панель Installation in the patch panel



4.1.2 Установка патч-корда* в патч-панель Patch cord* installation in the patch panel

* не входит в стандартную комплектацию
* not included in the enclosure complete set

5 Габаритные размеры Overall dimensions



навесного монтажа wall-mounted

A	B	C	D	E
459	311	426	277	327
620	311	587	277	488

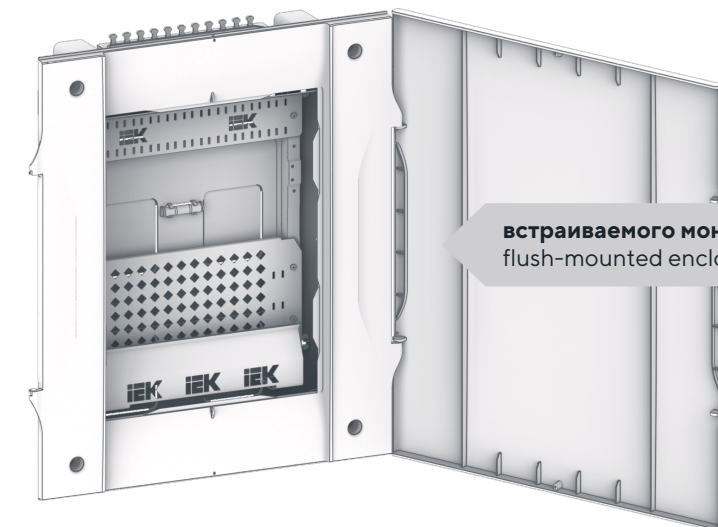
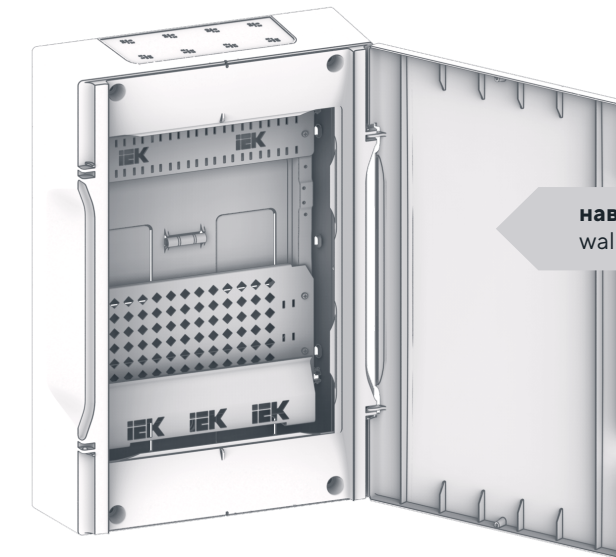
встраиваемого монтажа flush-mounted

F	G	H	I
472	414	442	344
634	415	603	344

КРЕПТА **IEK**

МУЛЬТИМЕДИА

Инструкция по монтажу корпусов пластиковых Installation instruction for plastic multimedia enclosures



Произведено: ПАО «ИЭКХОЛДИНГ»
Российская Федерация, 142100, Московская область, г.о. Подольск, город Подольск,
проспект Ленина, дом 107/49, офис 457
Адрес производства: 301030, Российская Федерация, Тульская область, Ясногорский р-н,
г. Ясногорск, ул. П. Добрынина, 1Б

Made by: "IEK HOLDING" PJSC
Legal address: 107/49 Prospect Lenina, office 457, Podolsk city, Podolsk urban district,
Moscow region, Russian Federation, 142100
Manufactured: 301030, Russian Federation, Tula region, Yasnogorsk district, Yasnogorsk,
P. Dobrynya street, 1B

KR5.KP23.001.1M

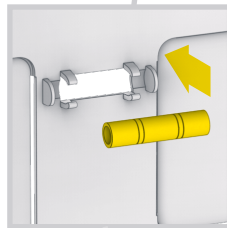
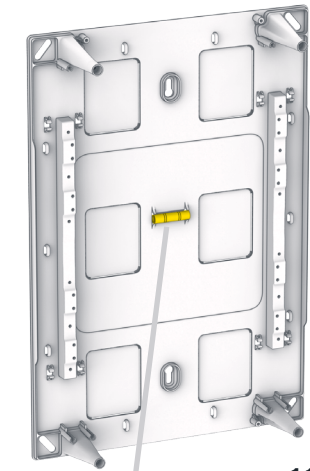
Издание / Version 4



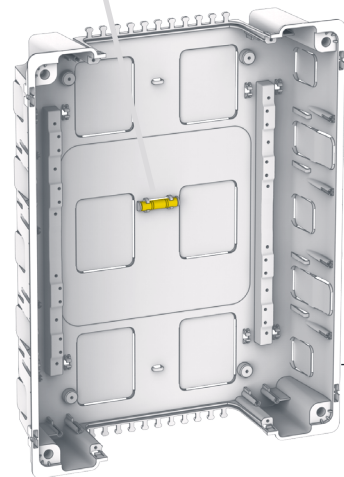
www.iek.ru

1 Схема сборки корпуса Enclosure assembly scheme

навесного монтажа
for wall-mounting enclosures

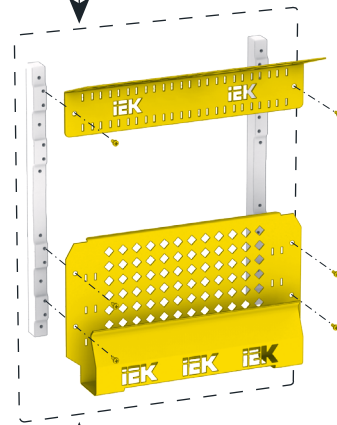


1.1 Установка уровня
Installing the level

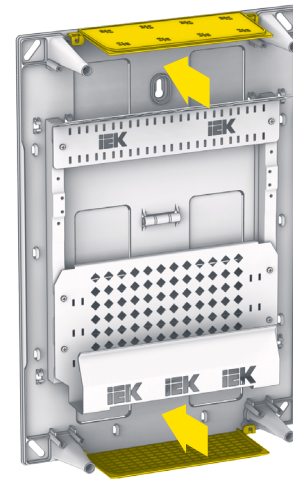


встраиваемого монтажа
for flush-mounting enclosures

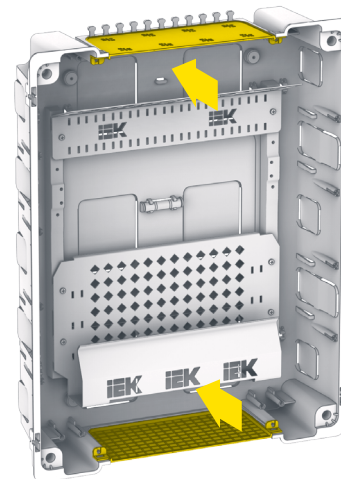
1.2 Установка патч-панели
и кармана
Installing the patch panel
and pocket



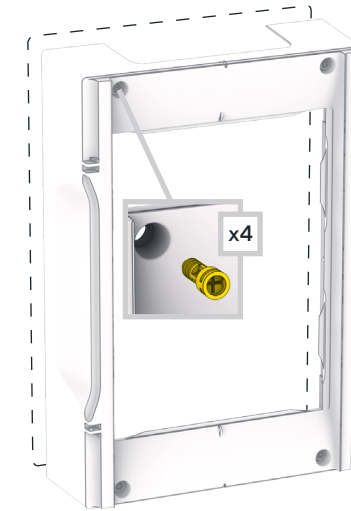
1.3.1 Крепление вставок
для проводников к основанию
Mount of tabs for conductors
to the base



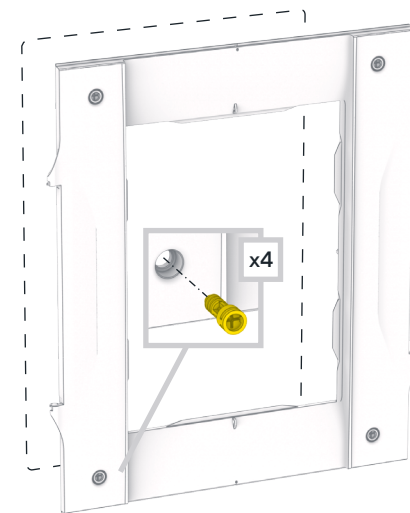
1.3 Установка вставок для проводников
Installation of tabs for conductors



1.3.2 Крепление вставок для проводников
к основанию
Mount of tabs for conductors
to the base



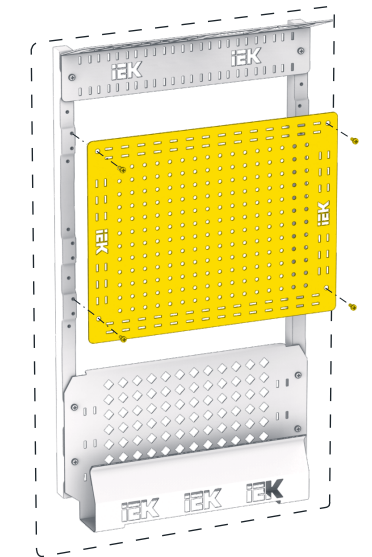
1.4 Крепление крышки к основанию
Mount of the cover to the base



1.5 Установка дверцы
Door installation



2 Схема сборки трехрядного корпуса Three-row enclosure assembly scheme



2.1 Установка монтажной панели
Installation of mounting panel