

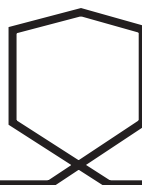


ЩИТОК СВАРЩИКА

BASIC LIFT

РУКОВОДСТВО ПО ЭКСПЛУАТАЦИИ

ЕАС



ВНИМАНИЕ!

Перед использованием сварочной маски внимательно ознакомьтесь с данным руководством.

1. ОПИСАНИЕ

Щитки защитные лицевые сварщика Оберон Basic Lift (далее - щитки) предназначены для комплексной защиты глаз и лица рабочих от прямых излучений сварочной дуги (в том числе УФ- и ИК-излучений) брызг и искр расплавленного металла, механических воздействий, теплового излучения во всех отраслях народно-хозяйственного комплекса, на промышленных площадках, в цехах при изготовлении деталей, узлов, механизмов (автомобилестроение, судостроение, машиностроение) а также при монтажных, ремонтных и других работах, связанных с применением электросварки в условиях пониженных и повышенных температур.

2. ТЕХНИЧЕСКИЕ ХАРАКТЕРИСТИКИ

Размер смотрового окна светофильтра	110×90
Размер светофильтра, мм	110×90×3
Уровень защиты от УФ/ИК лучей	10 DIN
Уровень затемнения в нерабочем состоянии	10 DIN
Уровень затемнения во время сварки	10 DIN
Диапазон рабочих температур	от -10 до +70 °С
Материал	ударопрочный пластик
Комплектация	Корпус со светофильтром в сборе - 1 шт. Наголовное крепление в сборе - 1 шт. Руководство по эксплуатации - 1 шт.

3. МЕРЫ ПРЕДОСТОРОЖНОСТИ

Настоящим заявляем, что средства защиты имеют декларацию о соответствии ЕАС отвечает требованиям ТР ТС 019/2011 «О безопасности средств индивидуальной защиты».

При сварке брызги расплавленного металла разлетаются на значительные расстояния, что вызывает опасность получения ожога. Поэтому для защиты необходимо использовать сварочные маски.

Нарушение техники безопасности при проведении сварочных работ часто приводит к самым печальным последствиям - пожарам, взрывам и, как следствие, травмам и гибели людей.

Каждый процесс сварки сопровождается рядом факторов, представляющих опасность для здоровья как сварщика, так и людей, находящихся рядом с местом сварки. Особенно опасна по воздействию на человека электрическая дуга, так как интенсивность ее излучения очень высока. Щитки предназначены для комплексной защиты глаз и лица рабочего при сварке от оптического излучения, в т. ч. УФ- и ИК- излучений, теплового излучения, брызг и искр расплавленного металла и горячих частиц, механических воздействий и воздействия электрического тока, слепящей яркости видимого света, дыма, вредных веществ, выделяющихся в процессе сварки в виде аэрозолей, паров и газов (зависят от вида сварки, электрода, вида выполняемых работ и свариваемых материалов) при температуре окружающей среды от -10° С до +70° С в производственных помещениях и на открытых площадках.

УФ-излучение не воспринимается глазом человека и поэтому опасно вдвойне. УФ-излучение прежде всего действует на глаза, вызывая повреждение роговицы, хрусталика и сетчатки. При незначительном содержании ультрафиолета (при естественном солнечном освещении) УФ-из-

лучение поглощается хрусталиком и внутриглазной жидкостью и практически не достигает сетчатки. При сварке интенсивность УФ-излучения значительно превышает естественный уровень и поэтому часть его достигает сетчатки глаза, вызывая фотохимические повреждения.

Сетчатка имеет ограниченную способность к восстановлению и поэтому длительное ее облучение приводит к необратимым последствиям и потере зрения. УФ-излучение приводит также к ожогам роговицы глаза и раздражению кожи.

Слепящая яркость видимого света при высокой интенсивности облучения также вредно воздействует на глаза. Особенно опасна синяя часть спектра излучения дуги или газового факела, которая в сочетании с действием ИК-излучения вызывает фотохимические повреждения сетчатки глаза.

ИК-излучение также, как и УФ-излучения не воспринимается глазом человека. ИК-излучение, особенно длинноволновое, поглощается тканями организма человека, вызывая их нагрев, который может привести к ожогам. В дополнение к этому ИК-излучение снижает пороговые значения воздействия УФ-излучения и тем самым увеличивает вероятность повреждения глаза.

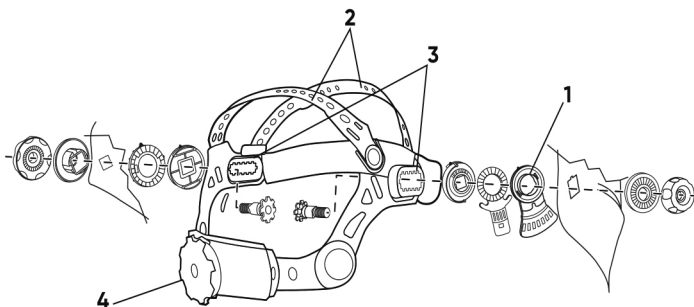
4. УКАЗАНИЯ ПО ЭКСПЛУАТАЦИИ

1. Проверить щиток на наличие дефектов - трещин, сколов. При наличии трещин, нарушении фиксации поворотного-фиксирующего устройства эксплуатация щитков не допускается.
2. Собрать наголовное крепление с корпусом.
3. Подогнать наголовное крепление по размеру головы.
4. Защитное стекло содержать в чистоте. При загрязнении промыть проточной чистой водой и протереть, используя чистую мягкую ткань. Рекомендуется использовать влажные очищающие салфетки из микрофибры, а также спрей очищающий.

ВНИМАНИЕ! Категорически запрещается использовать для чистки органические растворители. Ограничения по возрасту, физиологическим особенностям или состоянию здоровья отсутствуют. Срок эксплуатации - в соответствии с типовыми отраслевыми нормами выдачи средств индивидуальной защиты.

5. СБОРКА И РЕГУЛИРОВКИ НАГОЛОВНИКА

Используйте индивидуальные регулировки наголовника для комфортной работы.

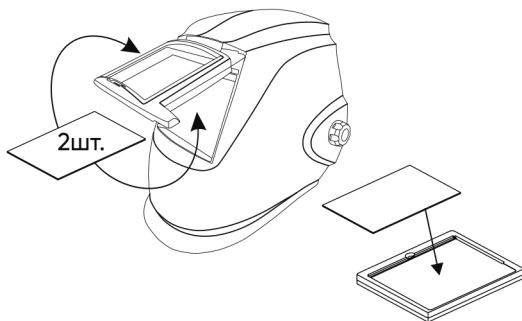


- 1 - Регулировка угла наклона
- 2 - Вертикальная регулировка размера
- 3 - Регулировка ближе / дальше.
- 4 - Горизонтальная регулировка размера

6. ЗАМЕНА ЗАЩИТНЫХ СТЕКОЛ

Замена внешнего и внутреннего защитного стекла производится в случаях, когда на стеклах присутствует значительное количество дефектов расплавленного металла, копоть или нагар, а также повреждения стекол в области оптических датчиков.

Извлеките светофильтр из корпуса и произведите замену защитного стекла. После замены убедитесь в отсутствии зазоров между корпусом и пластиной.



7. ГАРАНТИЙНЫЕ ОБЯЗАТЕЛЬСТВА

Срок гарантии 12 месяцев со дня даты продажи

1. Гарантия распространяется при условии соблюдения требования по эксплуатации.

2. Гарантия не распространяется на маски:

- имеющие повреждения, вызванные различными внешними воздействиями, а так же проникновение внутрь изделия посторонних предметов (насекомых, животных, пыли, жидкости).
- подвергавшиеся вскрытию, ремонту или модификации вне уполномоченной сервисной мастерской.

3. Внешние и внутренние защитные стекла и пластиковый корпус маски относятся к расходным запчастям и не подлежат гарантии.

ГАРАНТИЙНЫЙ ТАЛОН

Щиток сварщика Оберон Basic Lift

Дата продажи _____

Наименование и адрес торговой организации _____

м.п.

С правилами эксплуатации и условиями гарантии ознакомлен.

Продукция получена в полной комплектации. Претензий к внешнему виду не имею.

_____ (подпись покупателя)