

КМПЦ0001.000.000 ГЧ

Перв. примен.

Справ. №

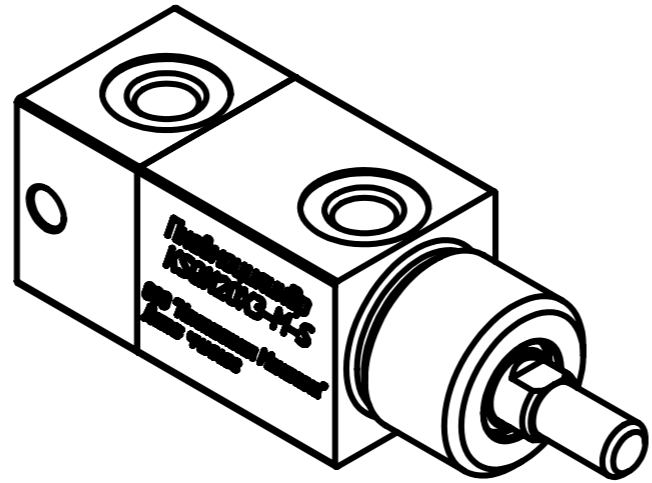
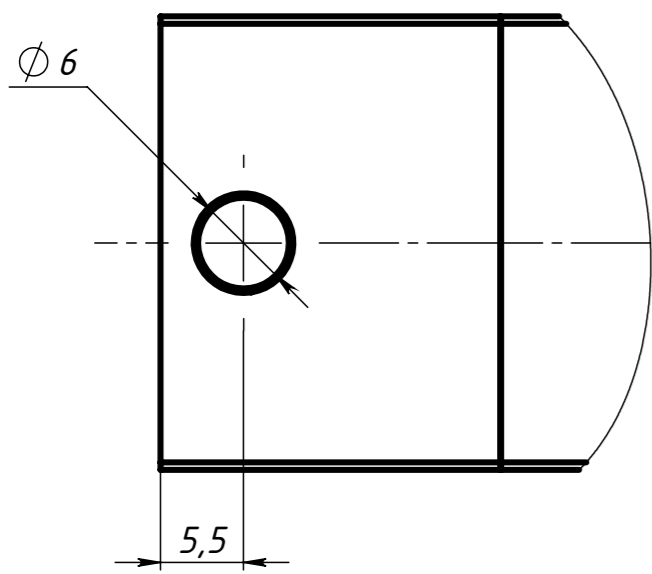
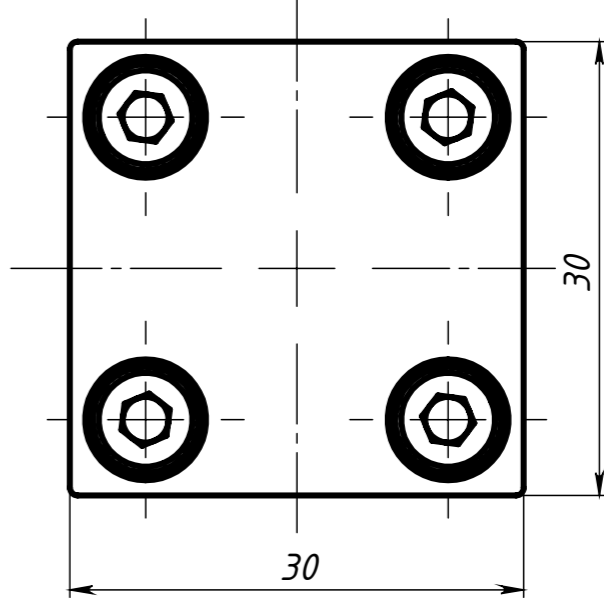
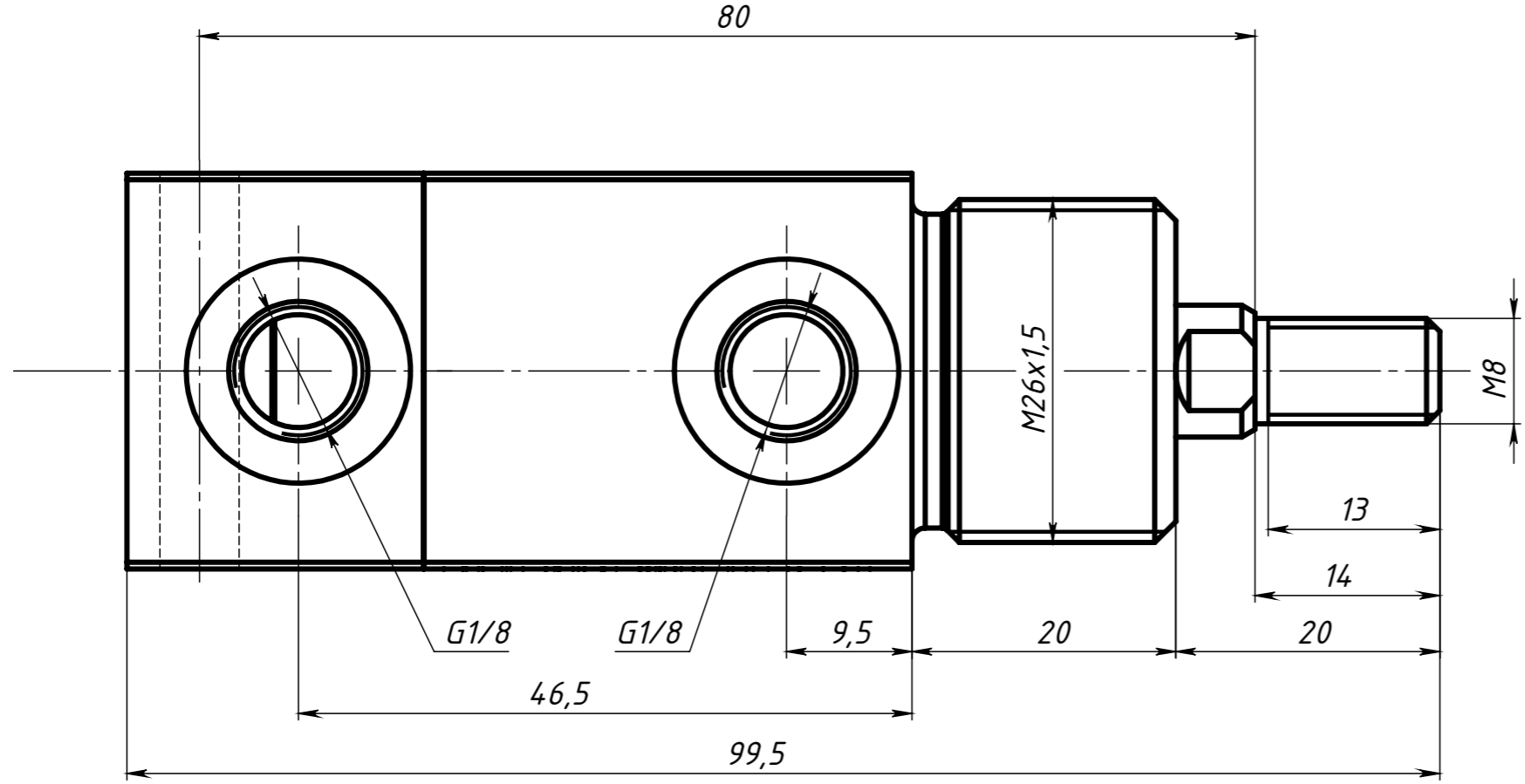
Подп. и дата

Инв. № дубл.

Взам. инв. №

Подп. и дата

Инв. № подл.



1. Рабочая среда: сжатый воздух (степень фильтрации - 40 мкм).
2. Тип действия: двусторонний.
3. Рабочее давления: от 1 до 10 бар.
4. Испытательное давление: 15 бар.
5. Рабочая температура: от минус 20 до плюс 70°C (при осушенном воздухе).
6. Демпфирование в конце хода: без пневматического демпфирования.
7. Магнит на поршне: отсутствует.
8. Материалы:  
Корпус - алюминий;  
Шток - коррозионностойкая сталь.  
Уплотнения - NBR, PU.

					КМПЦ0001.000.000 ГЧ			
Изм.	Лист	№ докум.	Подп.	Дата	Пневмоцилиндр КSQN20X3-M-S	Лит.	Масса	Масштаб
Разраб.	Куропаткин						0.18	2:1
Пров.	Корчагова					Лист	Листов 1	
Т. контр.						000 "Контактная Механика"		
Н. контр.								
Утв.	Коновалов							

Шифр:

Копировал

Формат А3

Файл: КМПЦ001.000.000 ГЧ