

## СВЕТИЛЬНИК СВЕТОДИОДНЫЙ ТИПА ДВО 18XX

### Руководство по эксплуатации

#### 1 Основные сведения об изделии

1.1 Светильник светодиодный типа ДВО 18XX серии PRO товарного знака IEK (далее – светильник) предназначен для работы в однофазных сетях переменного тока напряжением 230 В частотой 50 Гц.

1.2 Светильник соответствует требованиям ТР ТС 004/2011, ТР ТС 020/2011, ТР ЕАЭС 037/2016.

1.3 Светильник применяется для внутреннего освещения пространств в жилых, общественных и производственных помещениях.

#### 2 Технические данные

2.1 Основные технические данные светильника с LED-драйвером приведены в таблице 1.

Таблица 1

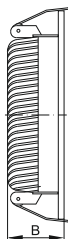
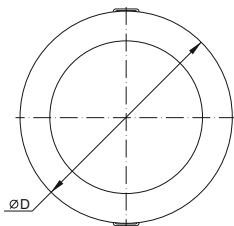
Наименование показателя	Значение для светильника					
	ДВО 1801	ДВО 1802	ДВО 1803	ДВО 1804	ДВО 1820	ДВО 1821
Номинальное напряжение, В	230					
Диапазон рабочих напряжений, В	180–240					
Номинальная частота сети, Гц	50					
Номинальная мощность, Вт	10	20	30	40	15	24
Световой поток, лм	1000	2000	3000	4000	1500	2500
Цветовая температура, К	3000	4000				
	4000					
Тип светодиодов	SMD 2835					
Класс энергоэффективности	A+					
Коэффициент пульсации светового потока, %, не более	5					
Индекс цветопередачи Ra, не менее	80					
Коэффициент мощности, не менее	0,9					
Степень защиты светильника по ГОСТ 14254 (IEC 60529)	IP40				IP54	
Степень защиты LED-драйвера по ГОСТ 14254 (IEC 60529)					IP20	

## Продолжение таблицы 1

Наименование показателя	Значение для светильника					
	ДВО 1801	ДВО 1802	ДВО 1803	ДВО 1804	ДВО 1820	ДВО 1821
Класс защиты по ГОСТ IEC 60598-1	II					
Сечение подключаемых проводников, мм <sup>2</sup>	0,5–1,0					
Материал рассеивателя светильника	Поликарбонат					
Материал корпуса светильника	Алюминиевый сплав					
Цвет рамки светильника	Белый					
Температура эксплуатации, °С	От минус 10 до плюс 50				От минус 30 до плюс 50	
Влажность воздуха при плюс 25 °С, %	До 80					
Диаметр установочного отверстия в потолке, мм	90	170	200	200	95	175
Габаритные размеры LED-драйвера (Д×Ш×В), мм	96×36×24	115×41×28	135×36×25	140×44×29	96×36×24	135×36×25
Срок службы, ч	50000					
Гарантийный срок (со дня продажи), лет*	5					

\* Гарантия сохраняется при соблюдении покупателем правил эксплуатации, транспортирования и хранения.

## 2.2 Габаритные размеры светильника приведены на рисунке 1.



Типоисполнение	Габаритный размер, мм	
	ØD	B
ДВО 1801	118	45
ДВО 1802	194	50
ДВО 1803	225	50
ДВО 1804	225	50
ДВО 1820	108	50
ДВО 1821	190	50

Рисунок 1

### **3 Меры безопасности**

#### **ВНИМАНИЕ**

**Монтаж, демонтаж и обслуживание светильника осуществлять только при отключенном электропитании сети.**

**Обязательно убедиться в отсутствии напряжения на месте работ с помощью указателя напряжения.**

#### **ЗАПРЕЩАЕТСЯ**

**Эксплуатировать светильник с механическими повреждениями.**

**Подключать светильник к неисправной электропроводке.**

**Подключать светильник напрямую к сети без LED-драйвера.**

**Устанавливать светильник на воспламеняемые и легковоспламеняемые материалы.**

3.1 Светильник возможно устанавливать на поверхности из нормально воспламеняемого материала. Например, дерево и материалы на его основе толщиной более 2 мм.

3.2 При обнаружении неисправности или по истечении срока службы светильник необходимо утилизировать.

### **4 Правила монтажа и эксплуатации**

4.1 Эксплуатацию светильника производить в соответствии с «Правилами технической эксплуатации электроустановок потребителей».

4.2 Светильник предназначен для подключения к электрической цепи с выключателем.

4.3 Подключение к сети 230 В~ производить двужильным проводом к разъёмам LED-драйвера L (фаза), N (нейтраль) согласно маркировке на корпусе драйвера.

4.4 Светильник встраивается в подвесные потолки или в подшивные потолки. Для установки светильника требуется не менее 75 мм в межпотолочном пространстве.

4.5 Монтаж светильника производить в заранее подготовленное отверстие в подвесном потолке. Диаметр монтажного отверстия указан в таблице 1.

4.6 Для установки светильника в отверстие на потолке необходимо отжать две пружинные защёлки на корпусе светильника.

### **5 Обслуживание**

5.1 Обслуживание светильника в процессе эксплуатации не требуется, кроме чистки. При загрязнении светильника его следует протереть сухой или слегка влажной мягкой тканью. Не допускается применение растворителей и других агрессивных моющих или абразивных средств.

## **6 Транспортирование, хранение и утилизация**

6.1 Транспортирование светильника допускается при температуре от минус 40 °С до плюс 50 °С любым видом крытого транспорта, обеспечивающим предохранение упакованного светильника от повреждений.

6.2 Хранение светильника осуществляется в упаковке изготовителя в закрытых помещениях с естественной вентиляцией при температуре окружающей среды от минус 40 °С до плюс 50 °С и относительной влажности 98 % при плюс 25 °С.

6.3 Утилизацию производить путем передачи изделия в специализированное предприятие для переработки вторичного сырья в соответствии с требованиями законодательства на территории реализации.