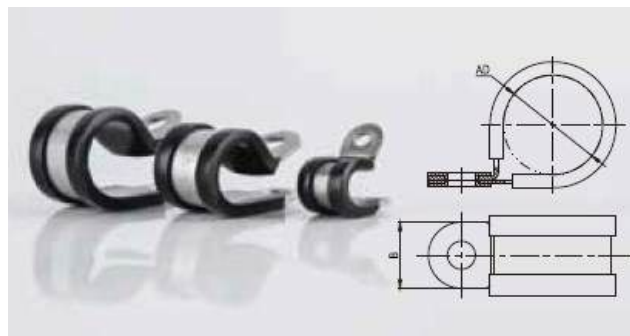


ФИТИНГ МЕТАЛЛИЧЕСКИЙ

крепежная клипса для гофрированных и гладких труб
нержавеющая сталь

Крепежная клипса SKM.D применяется для фиксации гофрированных и гладких пластиковых и металлических труб к различным поверхностям при проведении электромонтажных работ. Материал клипсы — нержавеющая сталь, что позволяет применять ее в особо агрессивных условиях промышленных предприятий. Благодаря эластичной силиконовой прокладке — обеспечивает бережное крепление трубы.

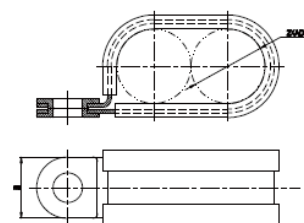
SKM.D



ТЕХНИЧЕСКИЕ ХАРАКТЕРИСТИКИ

Материал изготовления нержавеющая сталь +
силиконовая резина

Температура эксплуатации -40С ... +200С



Тип	Артикул	Диаметр гофры AD, мм	Винт	Ширина В, мм
SKM.D-AD10.0/M5	WE5900100	10.0	M5	13
SKM.D-AD10.0/M8	WE5900200	10.0	M8	19
SKM.D-AD13.0	WE5900300	13.0	M4	9
SKM.D-AD13.0/M8	WE5900400	13.0	M8	19
SKM.D-AD15.8	WE5900500	15.8	M4	9
SKM.D-AD15.8/M8	WE5900600	15.8	M8	19
SKM.D-AD18.5	WE5900700	18.5	M4	9
SKM.D-AD18.5/M8	WE5900800	18.5	M8	19
SKM.D-AD21.2	WE5900900	21.2	M4	9
SKM.D-AD21.2/M5	WE5901000	21.2	M5	13
SKM.D-AD21.2/M8	WE5901100	21.2	M8	19
SKM.D-AD25.5	WE5901200	25.5	M5	13
SKM.D-AD25.5/M8	WE5901300	25.5	M8	19
SKM.D-AD28.5	WE5901400	28.5	M5	13
SKM.D-AD28.5/M8	WE5901500	28.5	M8	19
SKM.D-AD31.5	WE5901600	31.5	M5	13
SKM.D-AD31.5/M6	WE5901700	31.5	M6	13
SKM.D-AD31.5/M8	WE5901800	31.5	M8	19
SKM.D-AD34.5	WE5901900	34.5	M6	13
SKM.D-AD34.5/M8	WE5902000	34.5	M8	19
SKM.D-AD42.5	WE5902100	42.5	M6	13
SKM.D-AD42.5/M8	WE5902200	42.5	M8	19
SKM.D-AD54.5	WE5902300	54.5	M6	13
SKM.D-AD54.5/M8	WE5902400	54.5	M8	19
SKM.D-AD60	WE5902500	60	M6	13
SKM.D-AD67.2	WE5902600	67.2	M6	13
SKM.D-AD67.2/M8	WE5902700	67.2	M8	19

г. Санкт-Петербург
8 (812) 332-5205
<https://gk-tmc.ru>
zakaz@gk-tmc.ru

