



СЕРВИС-ЦЕНТР:	_____	Изделие из ремонта получил
Ф.И.О. приемщика:	_____	(подпись покупателя)
Телефон, часы работы:	_____	(подпись приемщика)
Заявленный дефект:	_____	
Обнаруженный дефект:	_____	
Дата приема в ремонт: ____.	____.	Возврат из ремонта: ____.

СЕРВИС-ЦЕНТР:	_____	Изделие из ремонта получил
Ф.И.О. приемщика:	_____	(подпись покупателя)
Телефон, часы работы:	_____	(подпись приемщика)
Заявленный дефект:	_____	
Обнаруженный дефект:	_____	
Дата приема в ремонт: ____.	____.	Возврат из ремонта: ____.

СЕРВИС-ЦЕНТР:	_____	Изделие из ремонта получил
Ф.И.О. приемщика:	_____	(подпись покупателя)
Телефон, часы работы:	_____	(подпись приемщика)
Заявленный дефект:	_____	
Обнаруженный дефект:	_____	
Дата приема в ремонт: ____.	____.	Возврат из ремонта: ____.

Инструкция по эксплуатации. Опрессовочный насос для гидравлических испытаний

Модель BG-99604



Технические характеристики

Наименование: насос для гидравлических испытаний
Размеры: 320 x 200 x 260мм
Вес: 2кг
Объем резервуара: 5 л
Подача жидкости за один двойной ход рычага: 5 см³
Жидкость для испытаний: вода, масло
Максимальная температура: от 5 до 80 °С
Максимальное давление: 25 бар.

Устройство и принцип работы

Насос испытательный ручной (см. рис.1) состоит из бака 1, в верхней плоскости которого установлен насос 4, в корпусе насоса находится плунжер, который шарнирно соединен с приводным рычагом.

Насос снабжен всасывающим клапаном 3, нагнетательным клапаном 5 и дренажным вентилем 6 для сброса давления в системе. В нижнюю часть насоса ввернута трубка с заборным фильтром 2.

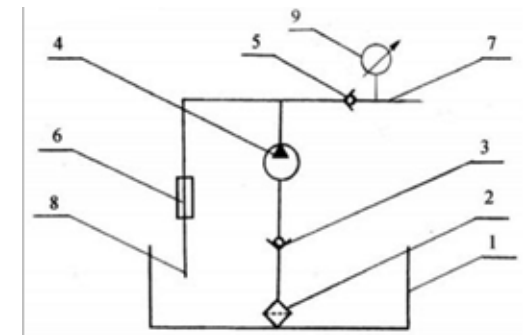
Принцип работы насоса заключается в том, что при качании приводного рычага плунжеру сообщается возвратно-поступательное движение.

Происходит всасывание рабочей жидкости из бака и подача на испытуемый объект по нагнетательному трубопроводу 7. Давление рабочей жидкости контролируется манометром 9.

Рис. 1
Гидравлическая схема

Комплектация

- Насос испытательный ручной всборе – 1 шт.
- Шланг – 1 шт.
- Паспорт с техническим описанием и руководством по эксплуатации – 1 шт.
- Манометр (для контроля давления, входит в состав изделия) – 1 шт.



Подготовка и порядок работы

1. Удалите из насоса заводскую консервационную смазку.
2. Наполните бак рабочей жидкостью.
3. Произведите пробные качания вхолостую (при открытом сбрасывающем вентиле), убедитесь в правильном взаимодействии сочленяемых частей и свободном перемещении плунжера.
4. Подсоедините нагнетательный трубопровод 7 к испытываемому объекту.
5. Произведите качание рычагом до достижения требуемого давления.
6. По окончании гидроиспытаний для сброса давления медленно откройте дренажный вентиль 6. При этом рабочая жидкость через дренажный шланг 8 будет поступать обратно в бак.

Указания мер безопасности

1. К работе с насосом допускаются лица, изучившие правила обращения с насосом и прошедшие инструктаж по технике безопасности.
2. Следите за надежным креплением и исправностью нагнетательного трубопровода.
3. Не применяйте рычаг большей длины, чем приложенный к насосу.
4. Не работайте с насосом без манометра.
5. Контролируйте давление в нагнетательной трубопроводной линии по манометру и не поднимайте его выше указанного в паспорте
6. Не производите ремонтные работы при нахождении насоса и трубопроводной линии под давлением

ХАРАКТЕРНЫЕ НЕИСПРАВНОСТИ И СПОСОБЫ ИХ УСТРАНЕНИЯ

Неисправность	Причины	Способ устранения
При качании рычагом давление в системе не создается	Течь в соединениях Засорился заборный фильтр.	Подтянуть соединения Промыть сетку фильтра
При прекращении качания рычага падает давление	Неисправен нагнетательный клапан 5.	Удалить загрязнения из обратного клапана

Гарантии:

1. Настоящие гарантийные обязательства распространяются на опрессовочный насос для гидравлических испытаний (далее: Изделие), приобретенное через сеть официальных дилеров, дистрибьюторов в России и СНГ.

2. Гарантийный срок составляет 18 (восемнадцать) месяцев с даты продажи.

3. Бесплатное гарантийное обслуживание Изделия в течении гарантийного срока обеспечивается при:

- соблюдении Потребителем правил эксплуатации Изделия, описанных в данном документе;
- соответствии Изделия условиям бесплатного гарантийного обслуживания, предусмотренным настоящими обязательствами;
- наличии правильно оформленного Гарантийного талона на Изделие.
- использовании Изделия только по назначению.

4. Условия бесплатного гарантийного обслуживания распространяются на Изделие в следующих случаях:

- Изделие эксплуатировалось при соблюдении положений данного руководства;
- неисправность возникла не по причине вмешательства в устройство Изделия (включая вмешательство и переделку неавторизованным сервисом);
- Изделие не было механически повреждено (например, при транспортировке или по причине падения, удара и т.п.);
- Изделие не имеет повреждений от влияний извне (напр. загрязнение, контакт с агрессивными средами, клеями, красками, вследствие природных или иных локальных явлений);

5. Настоящие гарантийные обязательства не распространяются на:

- оборудование других производителей, которое использовалось совместно с Изделием.
- расходные материалы и комплектующие к Изделию;
- профилактические работы, чистку внутренних частей и/или комплектующих.



Изготовитель: Shaoxing Shangyu Bright Machinery Manufacturing Co., Ltd
Weijiaqiao Village, Xiaoyue Town, Shangyu Shaoxing City, Zhejiang Province, China

Изготовитель Изделия оставляет за собой право изменений конструкции в связи с непрерывными разработками, направленными на совершенствование технических характеристик аппарата.

С правилами эксплуатации ознакомлен(а):
(Ф.И.О., подпись покупателя)

Печать торгующей организации:

Дата продажи:

Подпись продавца: