

**ПАСПОРТ ИЗДЕЛИЯ**  
**Ручной плиткорез DEKO DKTC600, 600 мм**

**ОПИСАНИЕ И НАЗНАЧЕНИЕ**

- Изделие предназначено для легкого и быстрого разрезания керамики одинарного и двойного обжига толщиной до 12 мм.

**ТЕХНИЧЕСКИЕ ХАРАКТЕРИСТИКИ**

Артикул	081-2109
Модель	DKTC600
SKU	DKTC600
Длина реза	600 мм
Макс. толщина реза	12 мм
Режущий элемент	Ролик
Макс. диаметр режущего ролика	15 мм
Лазерный указатель	Нет

**МЕРЫ БЕЗОПАСНОСТИ**

**Не работать под напряжением!**

- Используйте изделие согласно его назначению.
- Перед работой необходимо осмотреть изделие на предмет повреждений.
- В случае обнаружения некорректной работы изделия, а также в случае обнаружения неисправностей, прекратите его использование.

**КОМПЛЕКТ ПОСТАВКИ**

- Плиткорез – 1шт
- Паспорт изделия – 1 шт

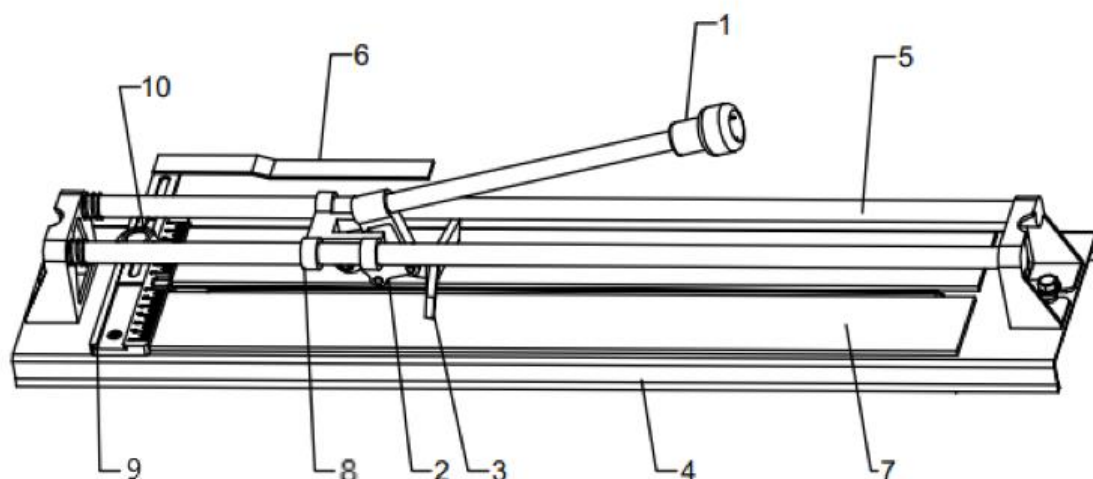
**СРОК СЛУЖБЫ**

Информацию о сроке службы инструмента вы можете узнать на сайте [www.z3k.ru](http://www.z3k.ru). Срок службы исчисляются с даты ввода инструмента в эксплуатацию. Фактический срок службы инструмента не ограничивается указанным сроком, а определяется его техническим состоянием.

**ХРАНЕНИЕ И ТРАНСПОРТИРОВКА**

- После проведения работ регулярно производите очистку рабочих частей изделия.
- Храните изделие в чистом сухом месте.
- Транспортирование должно осуществляться в соответствии с правилами перевозок, действующими на каждом виде транспорта.
- При хранении и транспортировании изделие должно быть защищено от механических повреждений.
- Условия транспортирования и хранения указанных изделий в части воздействия климатических факторов окружающей среды – по группе 4 ГОСТ 15150-69.

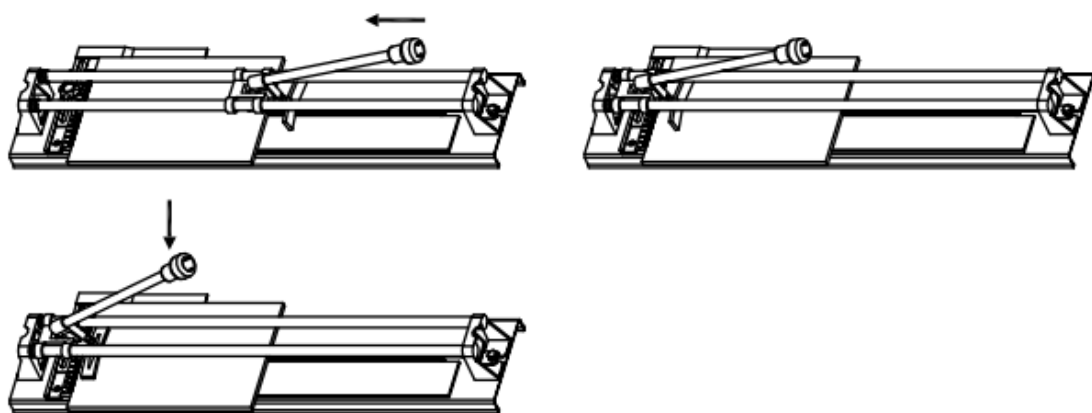
**ВНЕШНИЙ ВИД**



1.Рукоятка 2. Режущий ролик 3. Лапка-плитколом 4. Основание (платформа) 5. Направляющая 6. Выдвижной упор 7. Мягкие накладки 8. Каретка 9. Линейка 10. Рукоятка

## ЭКСПЛУАТАЦИЯ

1. Сделайте разметку на поверхности плитки строительным карандашом согласно требуемым размерам.
2. Зафиксируйте плитку на станине плиткореза так, чтобы размеченная линия реза совпадала с траекторией перемещения каретки, на которой закреплен режущий ролик.
3. ВАЖНО, чтобы расстояние от края плитки до разреза было не менее 10 мм, иначе край будет неаккуратным.
4. Установите резец в начале линии разметки, слегка придавив его.
5. ВНИМАНИЕ! Никогда не располагайте руки на пути движения режущего ролика и не вставляйте пальцы между движущимися частями плиткореза.
6. Проведите плавно каретку вдоль разметки в направлении от себя с небольшим нажимом. Допускается проводить роликом по поверхности плитки только один раз, в противном случае рез может получиться неровным.
7. Поднимите ручку и установите лапку на конец линии разреза. Надавите на рукоятку, прилагая постепенно увеличивающееся усилие, пока плитка не сломается по линии реза.
8. При выполнении реза по диагонали убедитесь, что лапка-плитколом полностью опирается на плитку.



## УТИЛИЗАЦИЯ

После вывода из эксплуатации инструмент должен быть утилизирован в порядке, установленном потребителем, либо в соответствии с федеральным или региональным законодательством России.

\* **Примечание:** Компания производитель оставляет за собой право на изменение конструкции изделий и комплектации набора инструментов, не влияющие на его основные характеристики, без уведомления потребителя.

**Экспортер/Изготовитель:** NINGBO GI POWER IMPORT & EXPORT CO., LTD./НИНБО ДЖИИЙ ПАУЭР ИМПОРТ ЭНД ЭКСПОРТ КО., ЛТД.  
**Адрес экспортера/изготовителя:** CBD of Yinzhou District, Ningbo City, Zhejiang Province, P.R. China/СИБИДИ ОФ ИНЬЧЖОУ ДИСТРИКТ, НИНБО, ЧЖЭЦЗЯН, КИТАЙ  
**Импортер/Организация, уполномоченная принимать претензии:** ООО «ДЕКО ЕВРОПА»  
**Адрес импортера:** 107078, Москва г, Новорязанская ул, дом 18  
Тел. +7 (905) 518-81-22  
E-mail: info@z3k.ru  
**Сделано в Китае**  
**Дата производства указана на индивидуальной упаковке.**