

## Трубчатые ручки

Трубка, алюминий / нержавеющая сталь,  
опоры ручки, пластик

### ХАРАКТЕРИСТИКИ

#### Трубка ручки

толщина стенок 1,5 mm

- Алюминий
  - С пластиковым покрытием
  - Чёрный цвет, RAL 9005, текстурированная отделка **SW**
  - Опоры ручки / Заглушка, чёрный цвет, матовая отделка
- Анодированные, естественный цвет **EL**
- Опоры ручки / Заглушка, чёрный цвет, матовая отделка
- анодированное покрытие, естественный цвет **ELG**
- Опоры ручки / заглушки, светло-серый цвет, матовая отделка
- Нержавеющая сталь AISI 304
- шлифованная, матовая, блестящая отделка **NG**
- Опоры ручки / Заглушка, чёрный цвет, матовая отделка

#### Опоры ручки

Пластик, полиамид (PA)

- Армирование стекловолокном
- Рабочая температура до 100 °C
- Резьбовая втулка, оцинкованная сталь

#### Колпачки

Пластик, термопластичный эластомер (TPE)

#### Крепёжный комплект

- Винты с головкой под торцевой ключ ISO 4762
- Оцинкованная сталь
- Чёрный пассивированный для SW / EL / NG
- Синий пассивированный для ELG
- Шестигранные гайки ISO 4032-M8
- Оцинкованная сталь, с голубой пассивацией
- Шайбы DIN 125
- Оцинкованная сталь, с голубой пассивацией



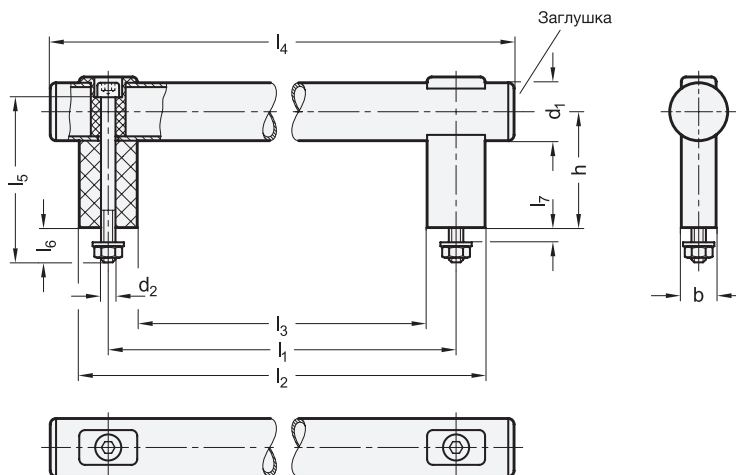
### ТЕХНИЧЕСКАЯ ИНФОРМАЦИЯ

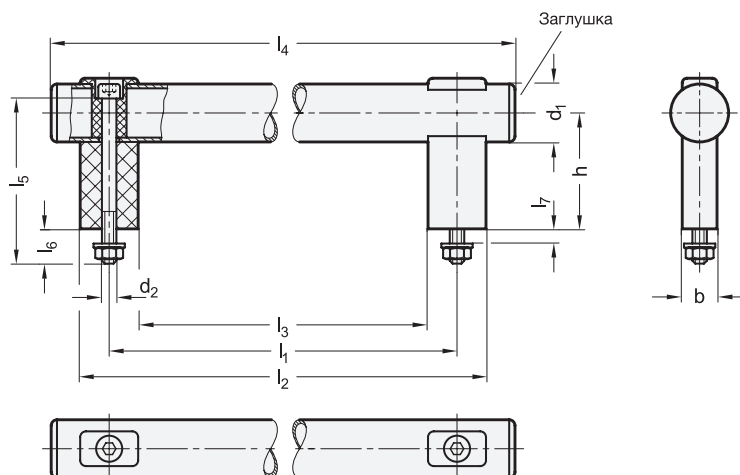
- Информация по максимально допустимой нагрузке (см. стр. A35)
- Характеристики пластика (см. стр. A2)
- Характеристики нержавеющей стали (см. стр. A26)

### ИНФОРМАЦИЯ

Благодаря большому разнообразию вариантов и классическому дизайну трубчатые ручки GN 666.1 являются идеальным выбором для многих областей применения.

Крепёжные винты, входящие в комплект поставки, позволяют монтаж с задней стороны или со стороны оператора. Трубчатые ручки GN 666.1 и GN 666 (см. стр. ) идентичной длины также подходят для двойной установки, например, для раздвижных дверей.





## GN 666.1-SW

Описание	d1	l1 ±0.5	b	d2	h	l2	l3	l4	l5	l6	l7 макс.	⚖
GN 666.1-30-200-SW	30	200	18	M 8	60	230	170	265	85	17	8.5	250
GN 666.1-30-250-SW	30	250	18	M 8	60	280	220	315	85	17	8.5	280
GN 666.1-30-300-SW	30	300	18	M 8	60	330	270	365	85	17	8.5	284
GN 666.1-30-400-SW	30	400	18	M 8	60	430	370	465	85	17	8.5	360
GN 666.1-30-500-SW	30	500	18	M 8	60	530	470	565	85	17	8.5	370
GN 666.1-30-600-SW	30	600	18	M 8	60	630	570	665	85	17	8.5	394

## GN 666.1-EL

Описание	d1	l1 ±0.5	b	d2	h	l2	l3	l4	l5	l6	l7 макс.	⚖
GN 666.1-30-200-EL	30	200	18	M 8	60	230	170	265	85	17	8.5	250
GN 666.1-30-250-EL	30	250	18	M 8	60	280	220	315	85	17	8.5	280
GN 666.1-30-300-EL	30	300	18	M 8	60	330	270	365	85	17	8.5	284
GN 666.1-30-400-EL	30	400	18	M 8	60	430	370	465	85	17	8.5	360
GN 666.1-30-500-EL	30	500	18	M 8	60	530	470	565	85	17	8.5	370
GN 666.1-30-600-EL	30	600	18	M 8	60	630	570	665	85	17	8.5	394

## GN 666.1-ELG

Описание	d1	l1 ±0.5	b	d2	h	l2	l3	l4	l5	l6	l7 макс.	⚖
GN 666.1-30-200-ELG	30	200	18	M 8	60	230	170	265	85	17	8.5	250
GN 666.1-30-250-ELG	30	250	18	M 8	60	280	220	315	85	17	8.5	280
GN 666.1-30-300-ELG	30	300	18	M 8	60	330	270	365	85	17	8.5	284
GN 666.1-30-400-ELG	30	400	18	M 8	60	430	370	465	85	17	8.5	360
GN 666.1-30-500-ELG	30	500	18	M 8	60	530	470	565	85	17	8.5	370
GN 666.1-30-600-ELG	30	600	18	M 8	60	630	570	665	85	17	8.5	394

## GN 666.1-NG

STAINLESS STEEL

Описание	d1	l1 ±0.5	b	d2	h	l2	l3	l4	l5	l6	l7 макс.	⚖
GN 666.1-30-200-NG	30	200	18	M 8	60	230	170	265	85	17	8.5	399
GN 666.1-30-250-NG	30	250	18	M 8	60	280	220	315	85	17	8.5	450
GN 666.1-30-300-NG	30	300	18	M 8	60	330	270	365	85	17	8.5	508
GN 666.1-30-400-NG	30	400	18	M 8	60	430	370	465	85	17	8.5	600
GN 666.1-30-500-NG	30	500	18	M 8	60	530	470	565	85	17	8.5	725
GN 666.1-30-600-NG	30	600	18	M 8	60	630	570	665	85	17	8.5	809

