

## Регулировочные пластины

для пузырьковых уровней GN 2277,  
нержавеющая сталь

### ХАРАКТЕРИСТИКИ

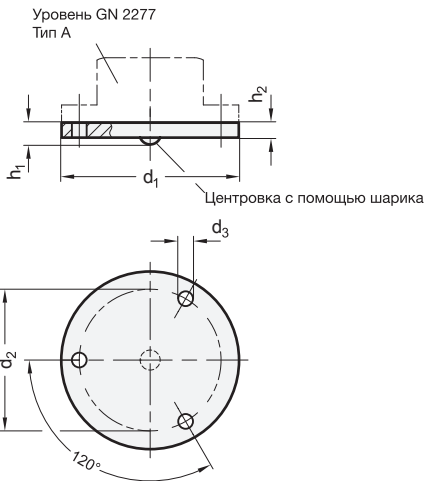
Нержавеющая сталь AISI 303 NI

### ИНФОРМАЦИЯ

Регулировочные пластины GN 2277.1 используются вместе с круглыми (пузырьковыми) уровнями GN 2277 (тип A) (см. стр. 680). Смещение монтажных отверстий на угол 120° обеспечивает выравнивание круглых (пузырьковых) уровней и монтажной пластины относительно монтажной поверхности. Регулировочный шарик на нижней поверхности регулировочной пластины служит поворотной точкой. Имеется возможность достичь определённого момента затяжки болтов таким образом, чтобы пузырёк находился внутри кольца с маркировкой, когда будет достигнуто горизонтальное выравнивание.

### ТЕХНИЧЕСКАЯ ИНФОРМАЦИЯ

- Характеристики нержавеющей стали (см. стр. A26)



### GN 2277.1

**STAINLESS STEEL**

Описание	d1	d2	d3	h1	h2	△
GN 2277.1-NI-20	20	17	1.8	3.2	1.2	3
GN 2277.1-NI-25	25	21	2.2	3.2	1.2	5
GN 2277.1-NI-30	30	24	3.2	3.2	1.2	7
GN 2277.1-NI-40	40	34.5	3.2	3.2	1.2	12
GN 2277.1-NI-50	50	43	3.2	3.2	1.2	19

## Пузырьковые уровни

Алюминиевый корпус, для вставки в  
высверленные отверстия

### ХАРАКТЕРИСТИКИ

#### Чувствительность

Тип 30: Угловые минуты, шаг пузырька 2 мм

#### Корпус

Алюминий  
анодированный, естественный цвет **ALN**  
анодированный, черный цвет **ALS**

#### Элемент спиртового уровня

Корпус из стеклопластика

#### Заполнение

бесцветный прозрачный **K**

#### Литьевой состав

на минеральной основе

### ИНФОРМАЦИЯ

Круглые уровни GN 2278 предназначены для проверки горизонтального положения кондукторов, машин, приборов, оборудования и инструментов.

Корпус имеет канавки на нижнем диаметре d3, что облегчает процесс установки на место, например, путём приклеивания.

Спиртовые уровни выравниваются относительно опоры контактной поверхности, так чтобы пузырёк расположился в кольце с маркировкой после достижения горизонтального положения контактной поверхности.

### ПО ОТДЕЛЬНОМУ ЗАКАЗУ

- Заполнение, зеленый прозрачный



### GN 2278

Описание	d1	d2	d3 -0.2	h1	h2	△
GN 2278-ALN-20-K-30	20	12	18	10	8	4
GN 2278-ALS-20-K-30	20	12	18	10	8	4
GN 2278-ALN-25-K-30	25	14	20	12	9	4
GN 2278-ALS-25-K-30	25	14	20	12	9	4
GN 2278-ALN-30-K-30	30	20	28	13	10	7
GN 2278-ALS-30-K-30	30	20	28	13	10	7

