

Блестяще чисто!



Автоматическая
щетка для уборки
КТ-6984

Если у вас возникнут трудности с использованием нашей техники, перед обращением в магазин просим позвонить на горячую линию Kitfort:

8-800-775-56-87

(пн-пт с 9:30 до 17:30 по московскому времени)

info@kitfort.ru

Мы расскажем про особенности работы прибора и проконсультируем по любым другим вопросам

Содержание

| | |
|---|----|
| Общие сведения..... | 4 |
| Комплектация | 4 |
| Устройство автоматической щетки для уборки..... | 5 |
| Подготовка к работе и использование..... | 6 |
| Чистка и обслуживание | 8 |
| Уход и хранение..... | 8 |
| Устранение неполадок | 8 |
| Технические характеристики | 10 |
| Меры предосторожности..... | 11 |
| Мобильное приложение Kitfort..... | 13 |

Общие сведения

Автоматическая щетка для уборки КТ-6984 предназначена для очистки самых разных поверхностей в доме или в автомобиле. При помощи специальных насадок из комплекта автоматическая щетка позволит вам без усилий очистить раковину и плиту на кухне, сантехнику, кафель, плинтусы и многое другое.

Губки разной жесткости эффективно очищают жировой налет и сложные загрязнения за счет механического воздействия на плиту. Данные губки удобно применять для очистки плиты, вытяжки и других кухонных поверхностей.

Большая и малая мягкие губки подойдут для мытья посуды и слабых загрязнений.

Круглая насадка подойдет для любых загрязнений, она будет полезна для чистки пола, стен и подоконников и плинтусов.

Конусообразная насадка поможет убраться в углах и труднодоступных местах.

Ершик для мытья бутылочек будет полезен для мытья детских бутылочек.

Ершик для мытья стаканов поможет при мытье посуды с более узким горлышком.

Ершик-губка для мытья посуды универсален и подойдет для мытья любой посуды, особенно глубокой.

Благодаря работе от аккумулятора щетка для уборки имеет неограниченный радиус действия: от любого уголка квартиры до машины или беседки в саду.

Прибор имеет 2 скорости работы, что дает возможность выбрать режим работы в зависимости от силы загрязнения и типа поверхности. Низкая скорость предусмотрена для более деликатных поверхностей и слабых загрязнений, высокая скорость — для удаления сильных загрязнений с поверхностей, для которых допустимо применение более сильного механического воздействия.

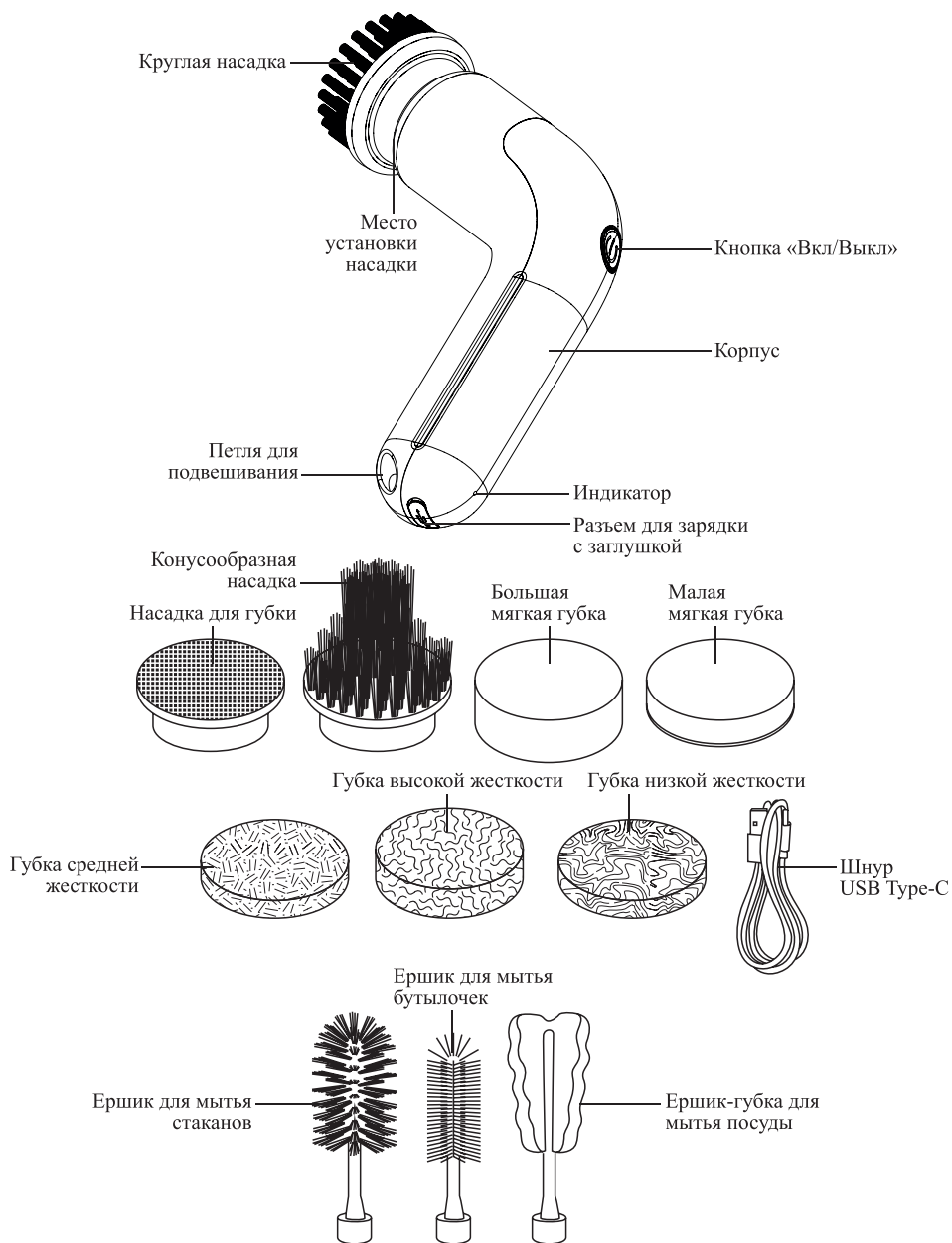
Автоматическая щетка для уборки значительно уменьшает усилия при уборке и сокращает физическую нагрузку, поэтому с этой щеткой наведение порядка пройдет легко и быстро.

Комплектация

1. Щетка для уборки с заглушкой разъема для зарядки — 1 шт.
2. Круглая насадка — 1 шт.
3. Конусообразная насадка — 1 шт.
4. Большая мягкая губка — 1 шт.
5. Малая мягкая губка — 1 шт.
6. Насадка для губки — 1 шт.
7. Губка высокой жесткости — 1 шт.
8. Губка средней жесткости — 1 шт.
9. Губка низкой жесткости — 1 шт.
10. Ершик для мытья бутылочек — 1 шт.
11. Ершик для мытья стаканов — 1 шт.
12. Ершик-губка для мытья посуды — 1 шт.
13. Шнур USB Type-C — 1 шт.
14. Руководство по эксплуатации — 1 шт.
15. Коллекционный магнит — 1 шт.*

*опционально

Устройство автоматической щетки для уборки



Нажатие на **кнопку «Вкл/Выкл»** циклически включает, переключает скорость работы и выключает устройство. При включении прибор по умолчанию начнет работу на низкой скорости. Чтобы включить высокую скорость, нажмите на кнопку «Вкл/Выкл». Еще раз нажмите на кнопку «Вкл/Выкл», чтобы выключить устройство.

При включении устройства **индикатор** загорается зеленым, при низком уровне заряда аккумулятора индикатор будет мигать красным.

Зарядка щетки осуществляется с помощью комплектного **шнура USB Type-C**, который устанавливается в разъем для зарядки с заглушкой на корпусе устройства. Во время зарядки индикатор горит красным, а при полной зарядке — зеленым.

Губки высокой, средней и низкой жесткости подойдут для удаления сильных стойких загрязнений на кухне и в ванной.

Большая мягкая и малая мягкая губки подойдут для слабых загрязнений и мытья посуды.

Ершик для мытья бутылочек будет полезен для мытья детских бутылочек. Ершик силиконовый, поэтому вы можете его стерилизовать, однако не опускайте в кипяток пластмассовые части.

Ершик для мытья стаканов поможет при мытье посуды с более узким горлышком, например стаканов, бокалов, термосов, шейкеров.

Ершик-губка для мытья посуды универсален и подойдет для мытья любой посуды, особенно глубокой.

Круглая насадка подойдет для любых загрязнений, она будет полезна для чистки пола, стен, подоконников, плинтусов, автомобильных колес.

Конусообразная насадка поможет убрать в углах и труднодоступных местах, таких как швы плитки, плинтуса, углы.

Губки высокой, средней и низкой жесткости, а также большая мягкая и малая мягкая губки устанавливаются на **насадку для губки** с помощью липучки.

Примечание. Вы также можете устанавливать на липучку не входящие в комплект губки, которые подходят по размеру.

Внимание! Устанавливайте и снимайте насадки, ершики и ершик-губку только с выключенного прибора.

Подготовка к работе и использование

Подготовка к работе

Достаньте устройство и аксессуары из коробки и удалите все упаковочные материалы. Протрите корпус устройства влажной, а затем сухой мягкой тканью. Промойте насадки в теплой воде. Не допускайте попадания воды, порошков и посторонних предметов внутрь корпуса прибора, на кнопку «Вкл/Выкл», в разъем для зарядки и на шнур USB Type-C.

Перед использованием зарядите аккумулятор устройства.

Зарядка аккумулятора

Для зарядки подходит шнур USB из комплекта. Для зарядки устройства рекомендуется использовать блок питания с USB-разъемом и выходными параметрами: ± 5 В, 2 А (в комплект не входит). Зарядить устройство можно и от сторонних источников питания: ноутбука, пауэрбанка и др.

Снимите заглушку разъема для зарядки, вставьте шнур USB Type-C в разъем для зарядки, затем подключите его к источнику питания.

Во время зарядки индикатор горит красным, а при полной зарядке – зеленым. Обычное время зарядки аккумулятора составляет 2 часа. Вы можете заряжать аккумулятор с любым уровнем заряда. Перед зарядкой не требуется предварительной полной разрядки аккумулятора.

Примечание. Во время зарядки прибор не включается.

По окончании зарядки отсоедините шнур USB от источника питания, а затем от щетки.

Зарядка аккумулятора должна производиться при температуре от 5 до 40 °С. Не заряжайте аккумулятор при отрицательных температурах и не допускайте его нагрева выше 45 °С.

Храните устройство при температуре от 5 до 40 °С. Если аппарат не используется в течение длительного времени, заряжайте его каждые 3 месяца, чтобы предотвратить снижение емкости аккумулятора. Рекомендуется хранить устройство наполовину заряженным. Для этого сначала полностью разрядите прибор, затем заряжайте его примерно 1,5–2 часа. В противном случае из-за саморазряда аккумулятор может разрядиться ниже минимально допустимого уровня и испортиться.

Использование

1. Установите насадку, ершик или ершик-губку на корпус прибора, вставив в место установки насадки.

Внимание! Не используйте автоматическую щетку для уборки без насадок.

Примечания. Чтобы снять насадку, потяните ее в сторону от прибора.

Чтобы использовать губку, сначала установите насадку для губки.

2. Нажмите на кнопку «Вкл/Выкл», чтобы включить устройство. Насадка начнет вращаться, а индикатор будет гореть зеленым. По умолчанию установлена низкая скорость.

3. Чтобы включить высокую скорость, нажмите на кнопку «Вкл/Выкл», устройство начнет работать на высокой скорости.

4. При необходимости нанесите чистящее средство на убираемую поверхность или насадку, ершик или ершик-губку. Очистите загрязнения с помощью щетки.

Примечание. Используйте нейлоновые щетки аккуратно, не прилагайте чрезмерных усилий, т.к. ворс может деформироваться.

5. По окончании уборки выключите прибор, нажав на кнопку «Вкл/Выкл».

6. После проведения уборки снимите насадку, ершик или ершик-губку и промойте ее и губку (если использовалась) теплой водой.

Чистка и обслуживание

Перед проведением очистки выключите прибор и отключите его от источника питания. Протрите корпус устройства слегка влажной, а затем сухой мягкой тканью. Промойте насадки, губки, ершики и ершик-губку в теплой воде, а затем тщательно высушите.

Не допускайте попадания воды, порошков и посторонних предметов внутрь корпуса прибора, на кнопку «Вкл/Выкл», в разъем для зарядки и на шнур USB Type-C. Не используйте для чистки прибора абразивные моющие средства и жесткие губки. Не помещайте корпус устройства в воду или под струю воды.

Уход и хранение

Храните прибор при температуре от 0 до 40 °С в сухом и прохладном месте, недоступном для детей. Перед тем как убрать прибор на хранение, очистите его, как указано в главе «Чистка и обслуживание», после чего тщательно просушите. На длительное хранение убирайте устройство вместе с аксессуарами в пакет или коробку для защиты от пыли.

Аккумулятор прибора литий-ионный, поэтому рекомендуется хранить его наполовину заряженным во избежание чрезмерной потери емкости. Для этого полностью разрядите аккумулятор, а затем заряжайте его примерно 1 час.

При длительном хранении заряжайте аппарат наполовину примерно раз в 3 месяца. В противном случае из-за саморазряда аккумулятор может разрядиться ниже минимально допустимого уровня.

Устранение неполадок

Прибор не включается, индикация не горит

| Возможная причина | Решение |
|----------------------|----------------------|
| Аккумулятор разряжен | Зарядите аккумулятор |

Аккумулятор не держит заряд

| Возможная причина | Решение |
|----------------------------------|--------------------------------|
| Недостаточное время зарядки | Полностью зарядите аккумулятор |
| Аккумулятор исчерпал свой ресурс | Обратитесь в сервисный центр |

Устройство не очищает загрязнения

| Возможная причина | Решение |
|--|--|
| Выбрана первая скорость | Увеличьте скорость до второй, нажав на кнопку «Вкл/Выкл» |
| Загрязнения слишком сильные | Проведите уборку еще раз |
| Вы не использовали чистящее средство | Нанесите чистящее средство на очищаемую поверхность |
| Используется неподходящая насадка, ершик или губка | Наденьте подходящую насадку, ершик или губку |

Устройство не заряжается, индикация не горит

| Возможная причина | Решение |
|---|--|
| Слабый ток источника питания | Используйте источник питания с параметрами: $\approx 5 \text{ В}, 2 \text{ А}$ |
| Нет напряжения в сети | Проверьте наличие напряжения в сети |
| Шнур USB Type-C не до конца вставлен в разъем для зарядки | Проследите, чтобы шнур USB Type-C был до конца вставлен в разъем для зарядки |

Губка плохо крепится на насадку для губки

| Возможная причина | Решение |
|--|---|
| Липучка на насадке для губки загрязнена ворсом | Снимите ворс с липучки на насадке для губки |

Устройство не работает, индикатор медленно мигает красным или быстро мигает зеленым

| Возможная причина | Решение |
|---------------------------|------------------------------|
| Техническая неисправность | Обратитесь в сервисный центр |

Если ваша ситуация не отображена выше, пишите нам на адрес info@kitfort.ru, приложив фотографии или видеофайлы, фиксирующие вашу проблему. Пришлите также фотографию наклейки с серийным номером, расположенной на дне или на задней части корпуса устройства.

По вопросам приобретения расходных материалов или аксессуаров пишите нам на osh@kitfort.ru.

Технические характеристики

1. Питание: USB Type-C =5 В, 2 А
2. Мощность: 50 Вт
3. Аккумулятор: Li-Ion 3,6 В, 2 А*ч (7,2 Вт*ч)
4. Класс защиты от поражения электрическим током: III
5. Время непрерывной работы: 60–70 мин
6. Время зарядки: 2 ч
7. Скорость работы:
 - низкая: 180 об/мин
 - высокая: 240 об/мин
8. Длина шнура USB Type-C: 0,8 м
9. Размер устройства: 53 × 188 × 163 мм
10. Размер упаковки: 215 × 152 × 102 мм
11. Вес нетто: 0,62 кг
12. Вес брутто: 0,82 кг

Срок службы: 2 года

Срок гарантии: 1 год

Товар сертифицирован:



Производитель: Гуандун Трайпоул Илектрикэл Эплаенсис Ко., Лтд. Д4282, Рум 302, №7, Алли 2, Дистрикт 9, Гуанъяюань, Баньянь Стрит, Баньянь Стрит, Лунган Дистрикт, Шэньчжэнь, Китай.

Импортер: ООО «Аэро-Трейд». 197022, г. Санкт-Петербург, ул. Инструментальная, д. 3, литера П, помещ. 3-Н.

Страна происхождения: Китай.

Уполномоченная организация для принятия претензий на территории РФ: ООО «Аэро-Трейд». 197022, г. Санкт-Петербург, ул. Инструментальная, д. 3, литера П, помещ. 3-Н.

Горячая линия производителя: 8-800-775-56-87 (пн-пт с 9:30 до 17:30 по московскому времени), info@kitfort.ru

Адреса сервисных центров вы можете узнать у оператора горячей линии или на сайте kitfort.ru

Требуется особая утилизация. Во избежание нанесения вреда окружающей среде необходимо отделить данный объект от обычных отходов и утилизировать его наиболее безопасным способом, например, сдать в специальные места по утилизации.

Месяц и год изготовления указаны на нижней стороне упаковочной коробки.

Производитель имеет право на внесение изменений в дизайн, комплектацию, а также в технические характеристики изделия в ходе совершенствования своей продукции без дополнительного уведомления об этих изменениях.

Условия гарантии

Механическое повреждение корпуса, аксессуаров или составных частей устройства не является гарантийным случаем.

Выход из строя прибора вследствие попадания воды, порошков и посторонних предметов внутрь корпуса прибора, на кнопку «Вкл/Выкл», в разъем для зарядки и на шнур USB Type-C не считается гарантийным случаем.

Меры предосторожности

Пожалуйста, внимательно прочтите инструкцию по эксплуатации. Обратите особое внимание на меры предосторожности. Всегда держите инструкцию под рукой.

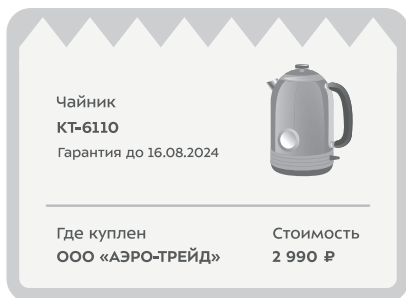
1. Устройство предназначено для использования в бытовых условиях и может применяться в квартирах, загородных домах, гостиничных номерах, офисах и других подобных местах для непромышленной и некоммерческой эксплуатации.
2. Используйте автоматическую щетку для уборки только по назначению и в соответствии с указаниями, изложенными в данном руководстве. Нецелевое использование устройства будет считаться нарушением условий надлежащей эксплуатации.
3. Перед подключением устройства к источнику питания убедитесь, что параметры электропитания, указанные на нем, совпадают с параметрами используемого источника питания.
4. Для предотвращения поражения электрическим током не погружайте устройство в воду и другие жидкости.
5. Не используйте и не заряжайте устройство, если прибор или шнур USB Type-C повреждены. Во избежание поражения электрическим током не разбирайте устройство самостоятельно — для его ремонта обратитесь к квалифицированному специалисту. Помните, неправильная сборка устройства повышает опасность поражения электрическим током при эксплуатации.
6. Детям, людям с ограниченными физическими, сенсорными или умственными способностями, а также лицам, не обладающим достаточными знаниями и опытом, разрешается пользоваться прибором только под контролем лиц, ответственных за их безопасность, или после инструктажа по эксплуатации устройства. Не позволяйте детям играть с прибором.
7. Контролируйте работу прибора, когда рядом находятся дети или домашние животные.
8. Не оставляйте работающий прибор без присмотра.
9. Не пытайтесь обойти блокировку включения устройства.
10. Не допускайте падения прибора и не подвергайте его ударам.
11. Храните устройство в недоступных детям местах.
12. Используйте только предлагаемые производителем аксессуары или комплектующие. Использование иных дополнительных принадлежностей может привести к поломке устройства или получению травм.
13. При повреждении шнура USB Type-C его следует заменить специальным шнуром или комплектом, полученным у изготовителя или сервисной службы.



14. Держите устройство вдали от источников тепла, а также от огня и искр.
15. При зарядке обеспечьте необходимую вентиляцию вокруг устройства.
16. После зарядки отсоедините шнур USB Type-C сначала от источника питания, затем от устройства.
17. Не допускайте попадания воды, порошков и посторонних предметов внутрь корпуса прибора, на кнопку «Вкл/Выкл», в разъем для зарядки и на шнур USB Type-C.

IM-1

СКАЧИВАЙТЕ МОБИЛЬНОЕ ПРИЛОЖЕНИЕ KITFORT

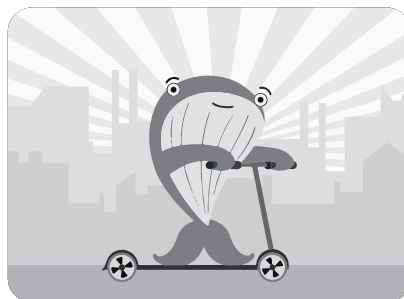


Электронная гарантия

Чтобы получить электронный гарантийный талон, установите мобильное приложение Kitfort на ваш смартфон и сканируйте QR-код на чеке

Призы в игре «Кит на самокате»

Исследуйте локации, собирайте киткоины и промокоды на технику



Еженедельные розыгрыши

Регистрируйтесь, регулярно заходите в приложение и выигрывайте призы

ПРИЛОЖЕНИЕ KITFORT

- Удобный каталог
- Интересный контент
- Отзывы и обзоры реальных покупателей
- Техническая поддержка



App Store



Google Play

Скачивайте приложение Kitfort





Приятно познакомиться, Kitfort!

Kitfort — компания-производитель бытовой техники для дома, кухни, красоты и здоровья.

Наш главный девиз — «Всегда что-то новенькое!»
В каталоге бренда вы можете найти всё необходимое для комфортной жизни: от кофемашины до робота для мойки окон. Мы постоянно обновляем и расширяем ассортимент, чтобы вы выбрали идеальный для себя вариант!

Kitfort не только предлагает качественные товары по лучшей цене, но и радует подарками, конкурсами и интересным контентом в социальных сетях.



Подписывайтесь на наши соцсети
и становитесь частью вселенной Kitfort!

8 (800) 775–56–87
info@kitfort.ru