

Замки гигиенические из нержавеющей стали

С торцевым ключом

ХАРАКТЕРИСТИКИ

Тип

- Тип **VH8**: с квадратным шпинделем

Корпус замка / шпindelь с квадратной головкой

Нержавеющая сталь AISI 316 Ti (A4) **NI**

Язычок

Нержавеющая сталь AISI 304 (A2)

Винт с шестигранной головкой

Нержавеющая сталь AISI 304 (A2)

Крепёжная гайка

Нержавеющая сталь AISI 304 (A2)

ИНФОРМАЦИЯ

Гигиенические замки из нержавеющей стали соответствуют требованиям гигиенического дизайна в соответствии с DIN 1672-2 и DIN 14159.

Замки с различными рукоятками пригодны для дверей толщиной A от 6 до 28 мм.

Задвижки GN 115 поставляются со свободно закрытым замком.

ТЕХНИЧЕСКАЯ ИНФОРМАЦИЯ

- Список типов защёлок (см. стр. 1456)

- Характеристики нержавеющей стали (см. стр. A26)

АКСЕССУАРЫ

- Ключи GN 119.2 (см. стр. 1530)

ИНСТРУКЦИИ ПО СБОРКЕ И МОНТАЖУ

Для монтажа определите необходимый диаметр отверстия в двери, как показано на схематическом чертеже.

При монтаже замок проталкивается через проделанное отверстие насквозь. С обратной стороны надевается и прикручивается шестигранная гайка.

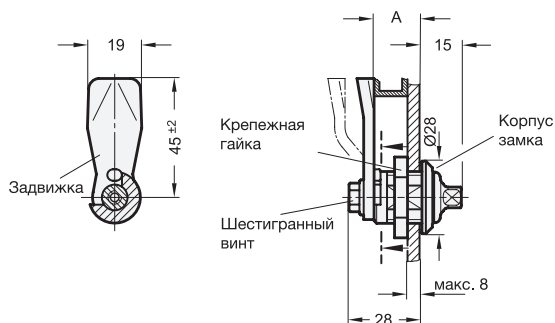
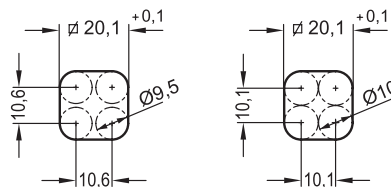
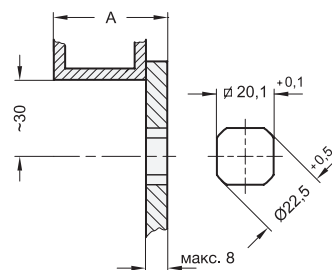
В серийном производстве **диаметр монтажного отверстия** в дверном полотне обычно создаётся пробивкой или лазерной резкой. Для серий малых размеров и стальных листов толщиной менее 2 мм предпочтительно использовать пробойники GN 123 (см. стр. 1493) для листового металла.

Установочное отверстие нужного диаметра также может быть проделано сверлением / фрезерованием, как показано на чертежах.

GN 115-VH8

STAINLESS STEEL

Описание	Длина задвижки A	⚖
GN 115-VH8-6-NI	6	103
GN 115-VH8-10-NI	10	104
GN 115-VH8-14-NI	14	104
GN 115-VH8-18-NI	18	104
GN 115-VH8-20-NI	20	104
GN 115-VH8-22-NI	22	104
GN 115-VH8-24-NI	24	105
GN 115-VH8-26-NI	26	106
GN 115-VH8-28-NI	28	107
GN 115-VH8-30-NI	30	110
GN 115-VH8-34-NI	34	110
GN 115-VH8-38-NI	38	110
GN 115-VH8-40-NI	40	140
GN 115-VH8-50-NI	50	150



Замки 13