

Исправление проблем

Сканер не считывает штрихкод

Сканер не запрограммирован для этого типа штрихкода	Включите этот тип штрихкода
Штрихкод не читается	Убедитесь, что штрихкод не поврежден, считайте тестовый штрихкод
Штрихкод находится за границей прицеливания	Поместите штрихкод в зону прицеливания и подберите угол сканирования, если поверхность сильно бликует

Отсканированные данные неверно отображаются

Интерфейс неверно настроен	Установите соответствующие параметры хоста
Неверно настроен регион	Выберите подходящую региону клавиатуру и/или кодировку

Сканер считывает штрихкод, но не передает данные

Не подключен интерфейсный кабель	Переподключите интерфейсный кабель
Ошибка передачи или формата	Установите необходимые параметры передачи на сканере/хосте
Неверные суффиксы/префиксы	Установите необходимые суффиксы и префиксы

Обозначение индикации

Индикация	Звуковая индикация
Включение	Три коротких сигнала: низкий, высокий, высокий
Удачное распознавание штрихкода	Громкий звук низкого тона
Установки параметров	Громкий звук высокого тона
Неверный настроечный код	Короткий сигнал низкого тона

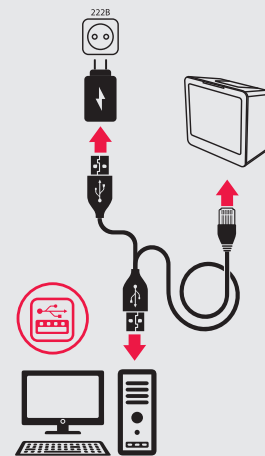
Индикация	Световая индикация
Не подключено питание	Нет
Включение сканера	Синяя
Удачное распознавание штрихкода	Зеленая
Неверный настроечный код	Красная

Описание устройства

Проводной стационарный сканер MERTECH 7800AI / 7700AI - это современный прибор, предназначенный для считывания одномерных и двумерных штрихкодов.

Благодаря своей демократичной стоимости, эргономичному дизайну, высокой производительности и оптимальному набору функций, этот сканер может быть использован в различных областях применения.

Подключение сканера: сначала подключите соответствующий разъем кабеля из комплекта к сканеру, а затем к USB-порту устройства. При недостаточном питании подключите дополнительный USB-интерфейс или адаптер питания USB 5 В. Оборудование готово к работе.



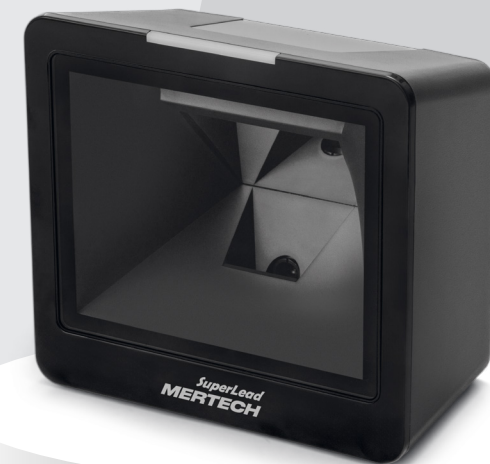
Комплектация

- Сканер MERTECH 7800AI / 7700AI – 1 шт.
- Кабель USB Type-A – 1 шт.
- Краткое руководство – 1 шт.
- Гарантийный талон – 1 шт.

MERTECH

Краткое
руководство

MERTECH
7800AI /
7700AI



Настройка громкости



Низкий уровень громкости



Средний уровень громкости



Высокий уровень громкости
(по умолчанию)

Настройка задержки чтения



Задержка 300 мс



Задержка 500 мс (по умолчанию)



Задержка 750 мс



Задержка 1000 мс

Настройка суффиксов



Добавить суффикс CR



Добавить суффикс LF



Добавить суффикс CR+LF



Добавить суффикс TAB

Внимание

- ! Инструкцию по настройке опциональных клавиш F1...F2 в качестве префиксов вы можете скачать по ссылке: help.mertech.ru

Переключение интерфейсов



USB-HID



USB-COM

Внимание

- ! Работа по интерфейсу USB-COM может потребовать установки специального драйвера. Вы можете скачать его по ссылке mertech.ru в карточке устройства.

Внимание

- ! Возможно некорректное функционирование сканера при подключении через некоторые модели USB-концентратора.

Настройка системы



Восстановить заводские настройки



Проверка версии ПО

www.mertech.ru

