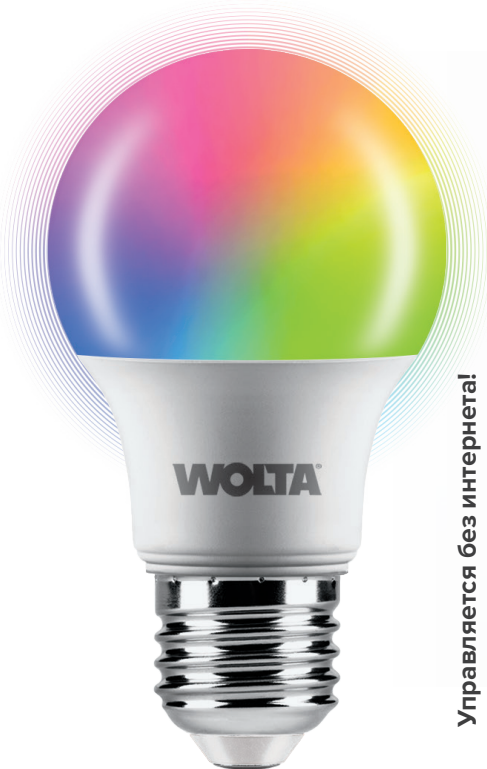


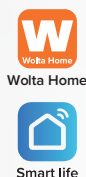
УПРАВЛЯЙ СВЕТОМ С ПОМОЩЬЮ УМНОЙ ЛАМПЫ **WOLTA SMART**



Управляется без интернета!

WSTD-A60-11WRGBE27

- Меняй цветовую температуру, яркость и оттенки одним касанием со своего смартфона через приложение **WOLTA HOME**
- Устанавливай различные сценарии для каждого помещения
- Объединяй лампы в группы для управления люстрой или несколькими светильниками одновременно
- Беспроводное подключение через **Bluetooth**



Работает с приложениями



Подключение через Bluetooth



Изменяемая цветовая температура (2700-6500K)



Настраиваемая яркость



Выбор любого оттенка



Приложение на смартфоне



Управление группой

ТЕХНИЧЕСКИЕ ХАРАКТЕРИСТИКИ:

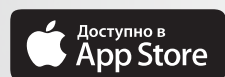
Наименование	Цоколь	Световой поток, лм*	Цветовая температура, К	Напряжение, В~Гц	Мощность, Вт
WSTD-A60-11WRGBE27	E27	880	2700-6500 К, RGB	230В~50/60Гц	11

* — максимальный световой поток при цветовой температуре 4200 К



УПРАВЛЕНИЕ ЛАМПАМИ WOLTA SMART

Для подключения Smart лампы WOLTA® вам необходимо скачать приложение WOLTA HOME  или Smart life 



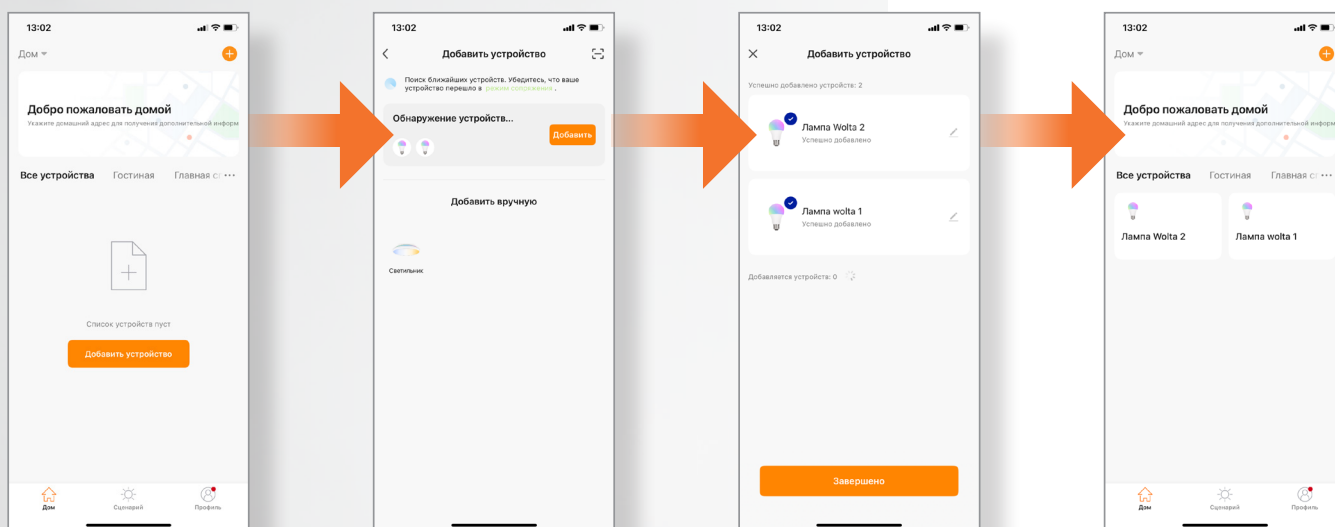
Wolta Home

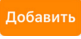


Smart life



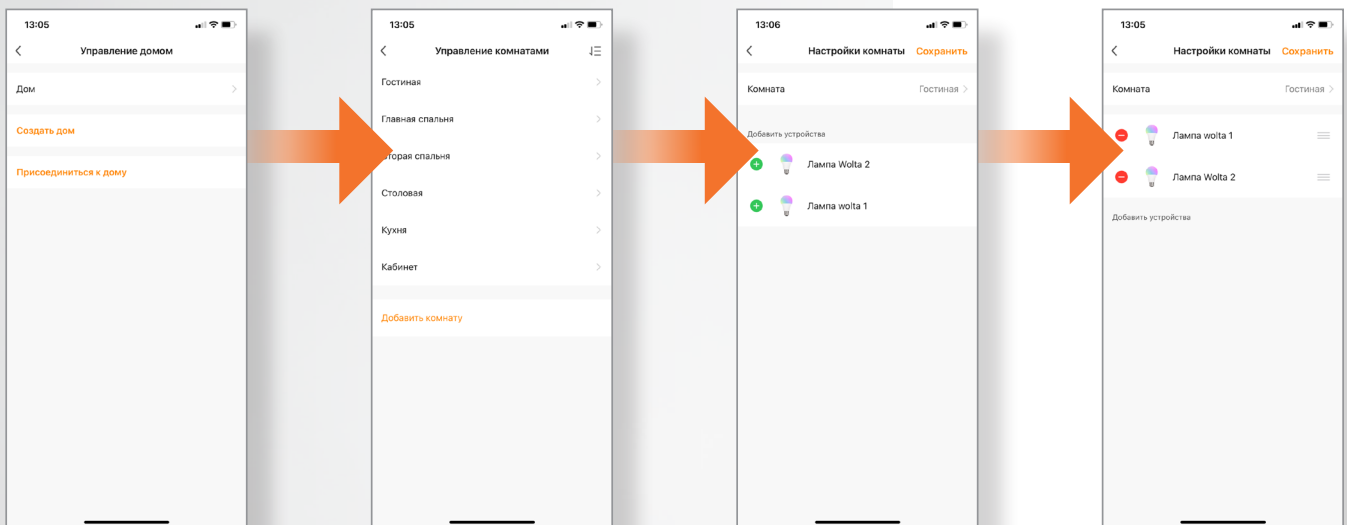
Как добавить устройства (лампу/лампы) в приложение



1. Включить **Bluetooth** на смартфоне
2. Открыть приложение **WOLTA SMART**
3. Перейти в раздел **«Дом»**, добавить «+» устройство (лампу)
4. Перевести устройство (лампу) в режим конфигурирования (быстро включить/выключить лампу при помощи стандартного выключателя **5 раз с интервалом 2 секунды**). Лампа начнет часто мигать. Лампа готова к подключению и регистрации в приложении. Можно подключать несколько ламп одновременно
5. После обнаружения приложением ваших устройств (ламп) нажать на кнопку **«добавить»** 
6. Присвоить лампам наименования
7. Нажать **«завершено»**. Устройства (лампы) в вашем приложении успешно добавлены

Как устройства (лампы) распределить по комнатам

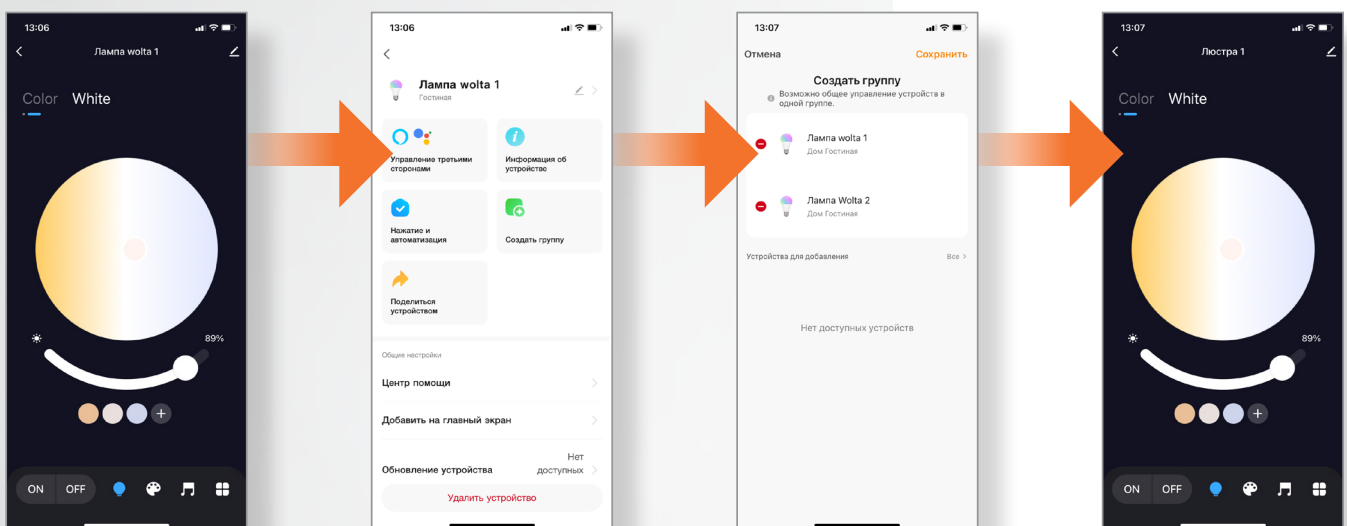
Пример: добавление двух ламп в гостиную



1. Зайти в систему «**управление домом**»
2. Перейти в систему «**управление комнатами**»
3. Выбрать комнату «**гостиная**»
4. Добавить необходимые устройства (лампы)
5. Нажать «**сохранить**». Лампы успешно добавлены в гостиную

Как добавить в группу несколько устройств (ламп)

Пример: создание люстры 1 в гостиной (объединив две лампы)



1. Открыть одно из устройств (лампу)
2. Нажать в верхнем правом углу значок «**редактировать**» . Откроется окно редактирования
3. Нажать на иконку «**создать группу**» 
4. Добавить к **лампе N°1 лампу N°2**
5. Нажать «**сохранить**». Изменить название группы на «**Люстра 1**». Две лампы успешно сгруппированы