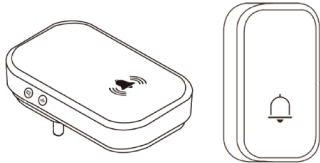




Руководство по эксплуатации (паспорт)

## БЕСПРОВОДНОЙ ДВЕРНОЙ ЗВОНОК С ЦИФРОВЫМ КОДИРОВАНИЕМ



73-0001 | 73-0002

### УВАЖАЕМЫЙ ПОКУПАТЕЛЬ!

Благодарим вас за приобретение современного беспроводного дверного звонка торговой марки REXANT! Сохраните данное руководство в течение всего срока эксплуатации изделия!

### ОБЩИЕ СВЕДЕНИЯ

Устройство отличается простотой установки и не требует подключения проводов: достаточно подключить приемник к розетке, а передатчик закрепить в удобном месте, и система готова к использованию. Система поддерживает гибкую конфигурацию: вы можете добавлять дополнительные передатчики или приемники и настраивать их взаимодействие в соответствии с вашими потребностями. Идеально подходит для дома, офиса и других помещений, где важны надежность, удобство и стиль.

### НАЗНАЧЕНИЕ

Беспроводной дверной звонок с цифровым кодированием предназначен для оповещения о приходе посетителей.

### СХЕМА ПРОДУКТА



- Индикатор. Светодиодный индикатор, отображающий режим работы устройства: сопряжение, активация сигнала.
- Кнопка сопряжения и выбора звукового сигнала. Предназначена для:
  - сопряжения передатчика и приемника;
  - выбора одной из доступных мелодий звонка.
- Кнопка регулировки громкости. Предназначена для:
  - сброса ранее сохраненного кода сопряжения;
  - настройки уровня громкости звукового сигнала в несколько уровней, включая режим «Без звука».
- Кнопка передатчика. Используется для отправки сигнала на приемник при нажатии. Активирует звуковой сигнал дверного звонка.

### ТЕХНИЧЕСКИЕ ХАРАКТЕРИСТИКИ

	73-0001	73-0002
Цвет корпуса	Белый	Черный
Регулировка громкости звука	8 уровней	
Громкость рингтона	≥50 дБ	
Напряжение	230 В	
Частота	50 Гц	

Максимальная дальность действия*	200 м
Количество встроенных мелодий вызова	38
Температура эксплуатации	-20...+50 °С
Степень защиты приемника	IP20
Степень защиты кнопки	IP44
Материал корпуса	Пластик
Тип питания кнопки	12 В / 23 А
Рабочая частота	433 МГц
Потребляемая мощность приемника	0,5 Вт
Потребляемая мощность кнопки	<10 мВт

\* Дальность сигнала может зависеть от окружающей среды: металлических конструкций, стен, Wi-Fi роутеров и других источников радиопомех. Некоторые отклонения в реальных условиях являются нормой.

### ПРАВИЛА БЕЗОПАСНОЙ ЭКСПЛУАТАЦИИ

- Не вскрывайте приемник самостоятельно. Конструкция устройства не предусматривает самостоятельного обслуживания. Несанкционированное открытие корпуса может привести к повреждению чувствительных электронных компонентов и выходу устройства из строя.
- Правила установки батареек в передатчик. При замене или установке элементов питания не нажимайте на кнопку передатчика до тех пор, пока не будет полностью закрыта крышка корпуса. Это поможет избежать чрезмерного усилия на кнопку и возможного повреждения ее механизма.
- Особенности размещения устройств. Не рекомендуется устанавливать передатчик на металлические поверхности

- (например, железные или стальные двери), так как это может ослабить сигнал.
- Для обеспечения устойчивой связи размещайте приемник вдали от маршрутизаторов, Wi-Fi точек доступа и крупных бытовых приборов, которые могут создавать помехи.

### СПОСОБ УСТАНОВКИ

#### 1. Подключение приемника

Вставьте вилку приемника в электрическую розетку. Убедитесь, что устройство включено. Достаньте передатчик из упаковки и протестируйте его работу: нажмите кнопку, чтобы проверить, подает ли приемник звуковой сигнал.

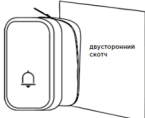
#### 2. Выбор места для передатчика

Определите оптимальное место для установки передатчика. Рекомендуется размещать его рядом с дверью или воротами на высоте около 1-1,5 метров. Если дверь изготовлена из металла, рекомендуется установить передатчик на стену рядом с входом. Перед окончательной установкой обязательно протестируйте сигнал между передатчиком и приемником.

#### 3. Крепление передатчика

Извлеките двухсторонний скотч из комплекта и приклейте его к обратной стороне передатчика.

Тщательно очистите поверхность, на которую будет установлен передатчик, от пыли и грязи. Аккуратно отклейте защитный слой со скотча и плотно прижмите передатчик к выбранному месту. Прижимайте устройство не менее 30 секунд, чтобы обеспечить надежное сцепление скотча с поверхностью.



### СПОСОБ СОПРЯЖЕНИЯ



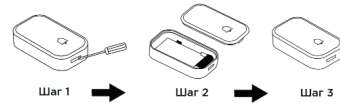
#### 1. Сопряжение приемника и передатчика

Приемник поддерживает одновременное подключение до 5 передатчиков. При добавлении шестого устройства автоматически удаляется информация о первом подключенном передатчике. Для сопряжения звонок необходимо подключить в розетку и нажать кнопку выбора мелодии. Когда загорится зеленый индикатор, нажать на кнопку вызова звонка – после этого звонок запомнит кнопку.

#### 2. Сброс ранее сохраненного кода сопряжения

Чтобы звонок забыл кнопки, необходимо включить его в сеть, нажать кнопку громкости и удерживать до появления постоянно светящейся красной индикации, затем подождать, пока индикация погаснет. После этого связь с передатчиками будет удалена, устройство готово к повторной настройке.

### ЗАМЕНА БАТАРЕЙКИ



### УСЛОВИЯ ХРАНЕНИЯ, ТРАНСПОРТИРОВКИ И УТИЛИЗАЦИИ:

- Особых условий хранения не требуется.
- Транспортировка изделия допускается любым видом крытого транспорта в упаковке изготовителя, обеспечивающей предохранение товара от механических повреждений, загрязнений и попадания влаги.
- Утилизация осуществляется в соответствии с требованиями действующего законодательства РФ.

### ВОЗМОЖНЫЕ НЕИСПРАВНОСТИ И СПОСОБЫ ИХ УСТРАНЕНИЯ

Неисправность	Возможная причина	Способ устранения
Звуковой сигнал дверного звонка не воспроизводится	Проверьте подключение приемника к электросети.	Убедитесь, что приемник надежно вставлен в розетку и устройство получает питание.
	Проверьте сопряжение передатчика и приемника.	Выполните сброс ранее сохраненного кода и повторите процесс сопряжения согласно инструкции.
	Проверьте уровень громкости.	Он может быть установлен на минимальное значение или отключен.
Проверьте уровень заряда батареи в передатчике.		Слабый заряд может привести к сбоям в работе устройства. Для проверки замените батарею на новую.

Ограниченный радиус действия (малое расстояние управления)	Влияние металлических предметов и помех.	Металлические конструкции (например, железные двери или рамы), а также Wi-Fi маршрутизаторы и другие устройства, работающие на высоких частотах, могут ослаблять сигнал. Рекомендуется устанавливать передатчик и приемник вдали от таких источников помех.
	Препятствия между передатчиком и приемником.	Большое количество стен, перегородок и других препятствий может блокировать сигнал. Для улучшения связи попробуйте изменить расположение устройств, чтобы минимизировать количество преград между ними.

### ГАРАНТИЙНЫЙ ТАЛОН

Наименование товара	
Модель (артикул производителя)	
Место продажи	
Дата продажи	
Печать и подпись продавца	
Подпись покупателя	

### ГАРАНТИЙНЫЕ ОБЯЗАТЕЛЬСТВА

Гарантийный срок эксплуатации – 12 месяцев со дня продажи при условии соблюдения покупателем правил, указанных в руководстве по эксплуатации. Гарантийная замена проводится при предъявлении покупателем заполненного гарантийного талона.

### ГАРАНТИЯ НЕ РАСПРОСТРАНЯЕТСЯ В СЛУЧАЕ:

- Отсутствия правильно заполненного гарантийного талона, чека и упаковки изделия в товарном виде.
- Самостоятельного ремонта или ремонта неавторизованным сервисным центром.

- Наличия явных или скрытых механических повреждений оборудования, вызванных нарушением правил эксплуатации, использования не по назначению.
- Отказа оборудования, вызванного воздействием факторов непреодолимой силы и/или действиями третьих лиц.
- Естественного износа деталей.
- Изменений, внесенных в конструкцию изделия.

Срок службы 5 лет.

Изготовитель: «Ningbo jia she trading Co., Ltd», 5-5, building 009, Shubo road no 9, Yinzhou district, Ningbo city, Zhejiang province, China / «Нинбо джиа ши трейдинг Ко., ЛТД», 5-5, билдинг 009, Шубо роад Но 9, Иньчжоу дистрикт, Нинбо сити, Чжецзян провинц, Китай.

Импортер и уполномоченный представитель: ООО «СДС», 123060, Россия, г. Москва, ул. Мещерякова Соколовского, д. 3, эт. 5, пом. 1, ком. 3.

