

R REXANT

СТАЛЬНЫЕ ЛЕНТЫ, БУГЕЛИ, БАНДАЖНЫЕ СКРЕПЫ И ИНСТРУМЕНТ ДЛЯ НАТЯЖЕНИЯ ЛЕНТЫ

Используются для надежного крепления различных конструкций при выполнении монтажных и электромонтажных работ.

Инструменты обеспечивают точное и прочное соединение и позволяют контролировать процесс натяжения.



Соотношение
цены и качества



Для любого
канала сбыта



Гибкие условия
закупки

СТАЛЬНЫЕ ЛЕНТЫ

Рулонные стальные ленты предназначены для крепления кронштейнов и крюков кабельной арматуры, рекламных щитов и дорожных указателей на столбах освещения и опорных конструкциях.



Устойчивы к влаге, едким веществам и радиации



Не поддерживают горение



Не намагничиваются



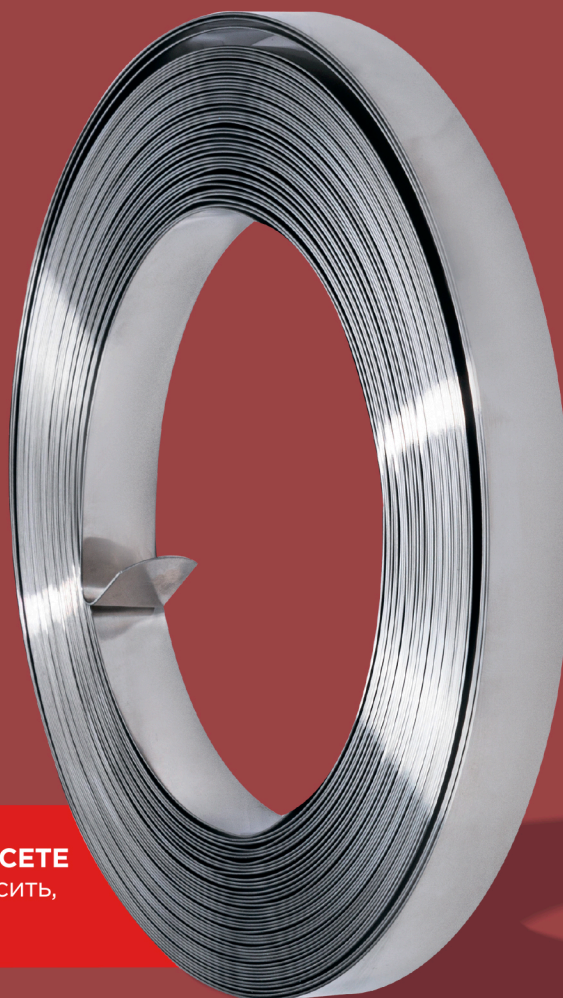
Не содержат галогенов и вредных примесей



Устойчивы к морозу и УФ-излучению



Устойчивы к вибрации



ПОСТАВЛЯЕТСЯ В КАССЕТЕ
удобно хранить, переносить,
разматывать и отрезать

Артикул

Марка стали

Длина

Ширина

Температура эксплуатации

07-1401

AISI 201

25 м

20 мм

-80...+538 °C

07-1400

AISI 201

50 м

20 мм

-80...+538 °C

07-1403

AISI 304

25 м

20 мм

-80...+538 °C



Соотношение
цены и качества



Для любого
канала сбыта



Гибкие условия
закупки

БАНДАЖНЫЕ СКРЕПЫ И БУГЕЛИ

Бугели

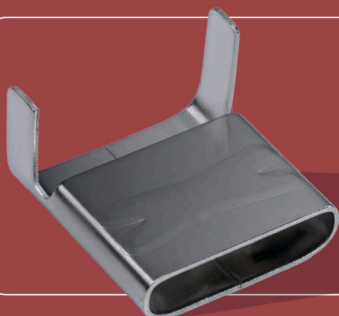
Предназначены для фиксации стальной ленты. Имеют цельноштампованную конструкцию. На поверхности предусмотрены специальные зубцы, предотвращающие проскальзывание ленты.



Артикул	Марка стали	Количество	Температура эксплуатации
07-1501	AISI 201/20	100 шт.	-80...+538 °C
07-1503	AISI 304/20	100 шт.	-80...+538 °C

Бандажные скрепы

Предназначены для фиксации стальной ленты. Обеспечивают прочное и надежное соединение, устойчивое к вибрациям и механическим воздействиям.



Артикул	Марка стали	Количество	Температура эксплуатации
07-1500	AISI 201/20	100 шт.	-80...+538 °C
07-1502	AISI 304/20	100 шт.	-80...+538 °C



Соотношение
цены и качества



Для любого
канала сбыта

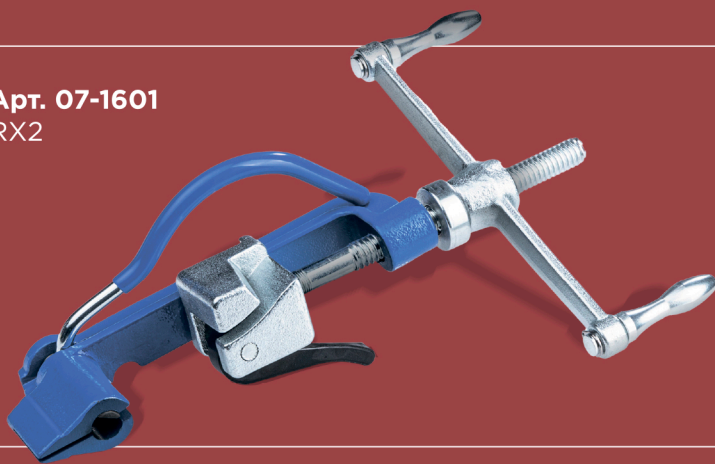


Гибкие условия
закупки

ИНСТРУМЕНТ ДЛЯ НАТЯЖЕНИЯ СТАЛЬНОЙ ЛЕНТЫ

Предназначены для натяжения и обрезки стальной ленты. Излишки ленты удаляются встроенным ножом. RX1 оснащен храповым механизмом, обеспечивающим максимально качественную затяжку. RX2 оснащен рычагом захвата и фиксации ленты, повышающим удобство установки.

Арт. 07-1601
RX2



Надежный захват и фиксация ленты

Твердосплавный нож

Обрезка ленты отжатием рукоятки

Трапецевидальная резьба

Материал корпуса:
нержавеющая сталь

Материал лезвия:
быстрорежущая сталь

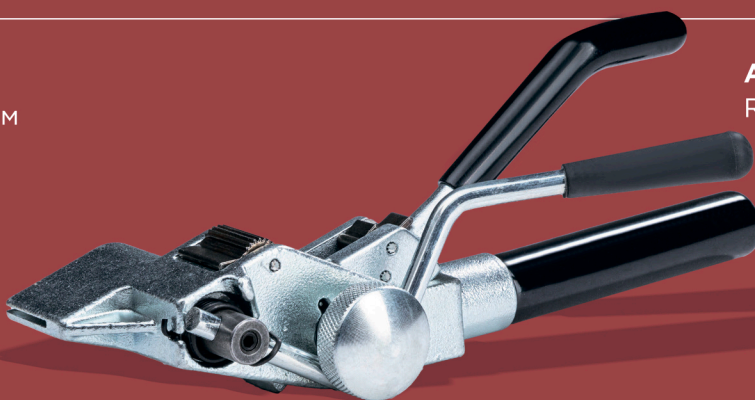
Корпус: цельнолитой

Ширина кабельной стяжки:
3-25 мм

Прочный храповой механизм

Ручная регулировка натяжения

Обрезка ленты отжатием рукоятки



Арт. 07-1600
RX1

Материал корпуса:
нержавеющая сталь

Материал лезвия:
быстрорежущая сталь

Рукоятки:
эргономичные

Ширина кабельной стяжки:
6,3-25 мм



Соотношение
цены и качества



Для любого
канала сбыта



Гибкие условия
закупки