

Инструкция по монтажу и эксплуатации модульной розетки USB тип A+C

Перед установкой и использованием электроустановочного изделия внимательно прочитайте инструкцию!

Зарядное устройство USB A+C — это современное электроустановочное изделие, разработанное для комфортного использования в современных интерьерах.

Устройство объединяет в себе два популярных порта для зарядки электронных устройств: классический USB-A и современный USB Type-C. Благодаря универсальности применения, розетка идеально подходит для установки в жилых помещениях, офисах, гостиницах, бизнес центрах, образовательных учреждениях, торговых центрах и других общественных местах.

Технические характеристики

Размеры: 45 x 22,5 мм

Степень защиты: IP20

Входное напряжение: 110–250 В, ~50 Гц

Выходная мощность: 20 Вт

Поддержка быстрой зарядки: да

Параметры зарядки: 5 В = 3 А / 9 В = 2,1 А / 12 В = 1,5 А

Тип разъемов: USB-A + USB-C

Материал корпуса: поликарбонат

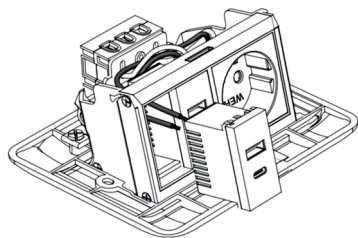
Указания по монтажу



Внимание!

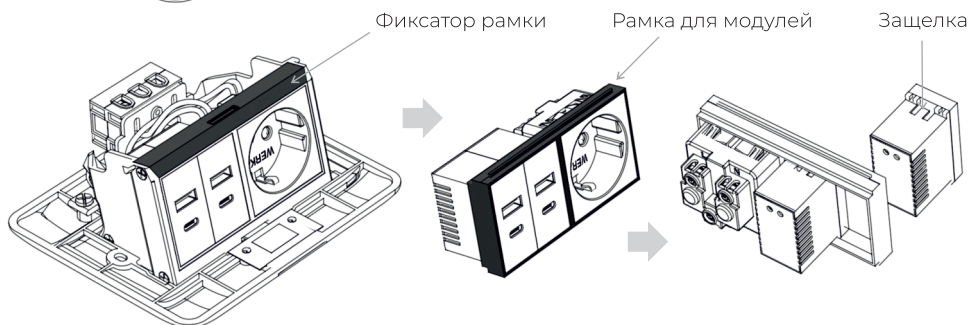
Все работы по установке и техническому обслуживанию должны проводиться только квалифицированным специалистом, имеющим допуск на проведение данного вида работ. Монтаж и подключение производить при отключенном электропитании.

Установка в выдвижной блок Werkel



Соедините проводку

Вставьте модуль до фиксации защелок



Для снятия модуля необходимо выкрутить винты фиксатора и достать рамку с модулями. Для извлечения модуля из рамки надавите на две защелки.

Транспортировка и хранение

Транспортировка должна осуществляться в упаковке, в условиях, исключающих механические повреждения и прямое попадание на продукцию пыли, грязи и влаги. Допускается транспортировка продукции в любом положении, любым транспортом. Транспортировка авиационным транспортом должна осуществляться в герметизированном отсеке. При транспортировке должна быть обеспечена температура $-20 \dots +40$ °С при относительной влажности воздуха до 80%.

Продукция должна храниться и эксплуатироваться в отапливаемом, вентилируемом помещении, защищенном от атмосферных осадков, в транспортной упаковке. В помещении должна обеспечиваться температура $+5 \dots +40$ °С при относительной влажности воздуха до 80 %.

Утилизация

Отходы электротехнической продукции не следует утилизировать с бытовыми отходами. Утилизация должна производиться в специально отведенных местах (уточняйте расположение таких пунктов в своем регионе).



Гарантия

Гарантийный срок эксплуатации составляет 12 месяцев со дня продажи изделия через розничную сеть при соблюдении потребителем правил установки, эксплуатации, транспортировки и хранения. В случае выхода механизма из строя не по вине покупателя до истечения гарантийного срока, следует обратиться в магазин, продавший данное изделие. Неправильное хранение и использование изделия лишает права на его гарантийное обслуживание. Возврат изделия осуществляется только в заводской упаковке, без механических повреждений и при полной комплектации изделия.

Гарантия на изделие не распространяется в следующих случаях:

- механизм имеет видимые механические повреждения выдвижного корпуса, установочного короба
- механизм использовался с нарушениями условий эксплуатации
- механизм был неправильно подключен
- механизм предоставлен в неполной комплектации.

Штамп магазина _____

Дата продажи _____

Гарантийные обязательства выполняются продавцом при предъявлении покупателем кассового чека и данной инструкции с отметкой о дате продажи, модели и штампом магазина (торгующей организации).



Товар сертифицирован, соответствует требованиям ТР ТС 020/2011, ТР ТС 004/2011, ТР ЕАЭС 037/2016. Месяц и год изготовления указан на товаре и/или упаковке.

Претензии по качеству товара принимаются: тел. +7-495-228-17-33, e-mail: info@royalaural.ru. Изготовитель: «WENZHOU SANCAI LIGHTING CO.,LTD», Longquan Road 2-4, Tianhe Industrial Longwan district, Wenzhou City, Zhejiang Province, China. Произведено в Китае. «Вэньчжоу Санцай Лайтин Кампэни ЛТД», шоссе Лунцюань 2-4, промышленный район Тяньхэ Лонгвань, город Вэньчжоу, провинция Чжэцзян, Китай. Импортер/поставщик: ООО «Роял Аурэль», 117418, г. Москва, вн. тер. г. муниципальный округ Черёмушки, ул. Эюзинская, д. 6, к. 2, помещ. 1Б. Срок службы 10 лет.

Произведено под контролем
Werkel AB, Швеция