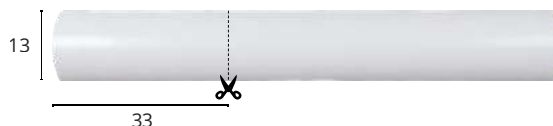


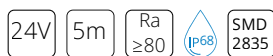
NEON TERMO

- Термостойкая неоновая лента предназначена для использования в помещениях с повышенной влажностью и температурой до 100°C (сауны, бани, хамамы)
- Silicon равномерно распределяет свет по всей длине без темных промежутков и имеет максимальный радиус изгиба 70 мм
- Единая биновка ленты



NEON TERMO

A2418013-01-3K	14w/m	3000K	1000 Lm/m	180LED/m
A2418013-02-4K	14w/m	4000K	1000 Lm/m	180LED/m
A2418013-03-6K	14w/m	5000K	1000 Lm/m	180LED/m



В комплекте: 2 заглушки с выводом провода, 2 заглушки, 10 силиконовых крепежей

Управление



Контроллер
A70C-01CH-WF



Контроллер
A71C-01CH-WF



Пульт
A70RC-01CH-BK

Аксессуары



Клемма
A50-20-2PIN



Кабель
A20-2W

NEON TERMO

- Silicon layer ensures stability against temperature fluctuations
- Hermetic caps and wire leads
- Oval cut simplifies installation
- The strip is completely filled with a composite gel (sealant), creating a seamless structure between the strip and the protective layer
- Adhesive layer is not provided
- 5 ounces of copper help evenly distribute and dissipate heat

Силикон

SMD

Защитный слой

Чистая медь 2 унции

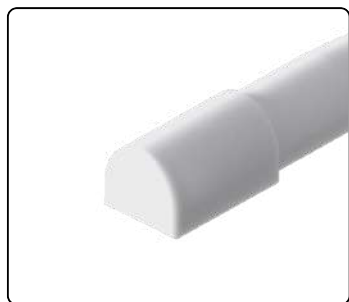
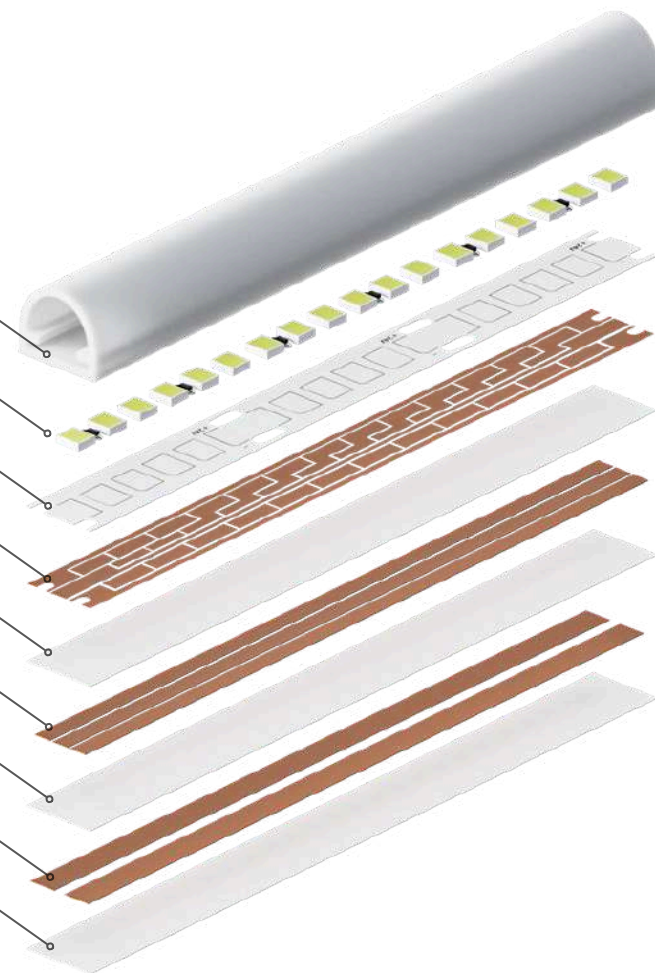
Изолирующий слой

Чистая медь 2 унции

Изолирующий слой

Чистая медь 1 унция

Изолирующий слой



NEON TERMO

Аксессуары

A2418012C

Крепеж
В комплекте:10 шт



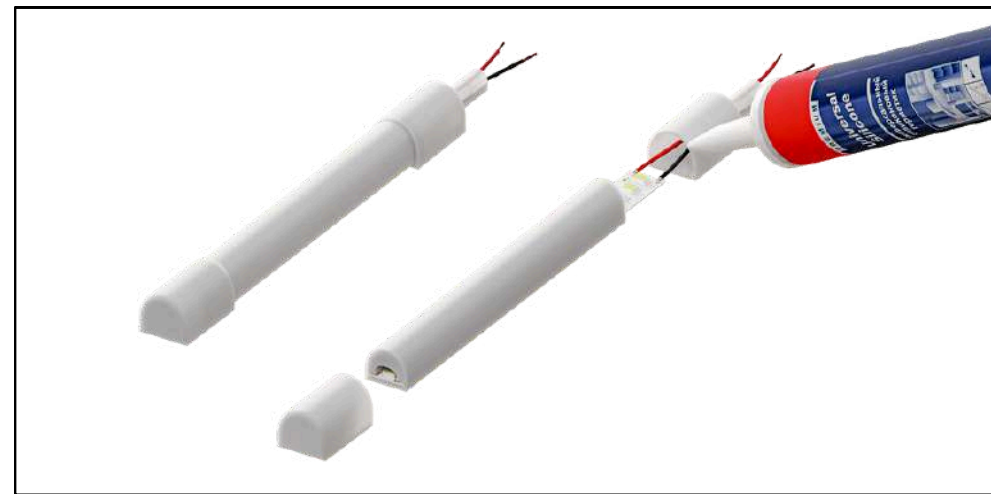
A2418012E

Заглушка
В комплекте:10 шт



A2418012EW

Заглушка
В комплекте:10 шт



Силиконовые крепежи предназначены для установки светодиодной ленты на неровных поверхностях (пластик, дерево, металл и др.). Силиконовые скобы плотно прижимают ленту к поверхности, защищая от провисания и перегибов. На силиконовых крепежах есть отверстия для регулировки примыкания ленты к поверхности. Рекомендуется устанавливать крепежи каждые 50 см.

Кабельная заглушка надёжно фиксирует место подключения проводов к светодиодной ленте, а глухая заглушка, защищает и изолирует торцевую часть. Во избежание потери пылевлагозащиты IP68 используйте силиконовый герметик.

STRIP-ACCESSORIES

- Коннектор предназначен для герметичного подключения питания одноцветной светодиодной ленты NEON TERMO и другого уличного освещения
- Степень пылевлагозащиты IP68



A68-01-2pin

Влагозащищенный коннектор
для проводов сечением макс. 1,5 мм²

