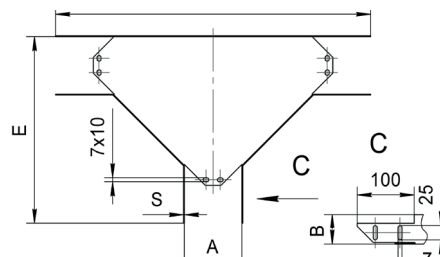
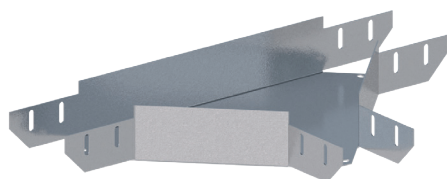


Лоток монтажный тройниковый горизонтальный ЛУТГ (ЛМс-Т), борт 50 мм

Внимание! Лотки монтажные угловые изготавливаются толщиной стенки в диапазоне 0,7; 1; 1,2; 1,5; 2 мм

Высота, H, мм	Толщина, S, мм	Ширина, B, мм	Длина, E/F, мм	Масса, кг	Артикул	Новое	Старое
						наименование	наименование
50	1	50	240/503	0,77	H0121370321	ЛУТГ.50.50.503.1.1	ЛМс-Т 50x50-1,0ц УТ1,5
		100	328/553	1,11	H0121370322	ЛУТГ.100.50.553.1.1	ЛМс-Т 100x50-1,0ц УТ1,5
		150	378/603	1,47	H0121370323	ЛУТГ.150.50.603.1.1	ЛМс-Т 150x50-1,0ц УТ1,5
		200	428/653	1,88	H0121370324	ЛУТГ.200.50.653.1.1	ЛМс-Т 200x50-1,0ц УТ1,5
		300	528/753	2,83	H0121370325	ЛУТГ.300.50.753.1.1	ЛМс-Т 300x50-1,0ц УТ1,5
		400	628/853	3,97	H0121370326	ЛУТГ.400.50.853.1.1	ЛМс-Т 400x50-1,0ц УТ1,5
		500	728/953	5,60	H0121370327	ЛУТГ.500.50.953.1.1	ЛМс-Т 500x50-1,0ц УТ1,5
	1,5	50	240/503	1,08	H0121370341	ЛУТГ.50.50.503.1,5.1	ЛМс-Т 50x50-1,5ц УТ1,5
		100	328/553	1,56	H0121370342	ЛУТГ.100.50.553.1,5.1	ЛМс-Т 100x50-1,5ц УТ1,5
		150	378/603	2,07	H0121370343	ЛУТГ.150.50.603.1,5.1	ЛМс-Т 150x50-1,5ц УТ1,5
		200	428/653	2,64	H0121370344	ЛУТГ.200.50.653.1,5.1	ЛМс-Т 200x50-1,5ц УТ1,5
		300	528/753	3,97	H0121370345	ЛУТГ.300.50.753.1,5.1	ЛМс-Т 300x50-1,5ц УТ1,5
		400	628/853	5,56	H0121370346	ЛУТГ.400.50.853.1,5.1	ЛМс-Т 400x50-1,5ц УТ1,5
		500	728/953	7,85	H0121370347	ЛУТГ.500.50.953.1,5.1	ЛМс-Т 500x50-1,5ц УТ1,5
	1	50	276/501	0,91	H0122370321	ЛУТГ.50.50.501.1.2	ЛМс-Т 50x50-1,0ц УТ2,5
		100	326/551	1,23	H0122370322	ЛУТГ.100.50.551.1.2	ЛМс-Т 100x50-1,0ц УТ2,5
		150	376/601	1,51	H0122370323	ЛУТГ.150.50.601.1.2	ЛМс-Т 150x50-1,0ц УТ2,5
		200	426/651	1,82	H0122370324	ЛУТГ.200.50.651.1.2	ЛМс-Т 200x50-1,0ц УТ2,5
		300	526/751	2,57	H0122370325	ЛУТГ.300.50.751.1.2	ЛМс-Т 300x50-1,0ц УТ2,5
		400	626/851	3,48	H0122370326	ЛУТГ.400.50.851.1.2	ЛМс-Т 400x50-1,0ц УТ2,5
		500	726/951	4,5	H0122370327	ЛУТГ.500.50.951.1.2	ЛМс-Т 500x50-1,0ц УТ2,5
	1,5	50	276/501	1,27	H0122370341	ЛУТГ.50.50.501.1,5.2	ЛМс-Т 50x50-1,5ц УТ2,5
		100	326/551	1,72	H0122370342	ЛУТГ.100.50.551.1,5.2	ЛМс-Т 100x50-1,5ц УТ2,5
		150	376/601	2,11	H0122370343	ЛУТГ.150.50.601.1,5.2	ЛМс-Т 150x50-1,5ц УТ2,5
		200	426/651	2,55	H0122370344	ЛУТГ.200.50.651.1,5.2	ЛМс-Т 200x50-1,5ц УТ2,5
		300	526/751	3,60	H0122370345	ЛУТГ.300.50.751.1,5.2	ЛМс-Т 300x50-1,5ц УТ2,5
		400	626/851	4,87	H0122370346	ЛУТГ.400.50.851.1,5.2	ЛМс-Т 400x50-1,5ц УТ2,5
		500	726/951	6,75	H0122370347	ЛУТГ.500.50.951.1,5.2	ЛМс-Т 500x50-1,5ц УТ2,5
	1	50	276/501	0,96	H0124370321	ЛУТГ.50.50.501.1.4	ЛМс-Т 50x50-1,0 У2
		100	326/551	1,29	H0124370322	ЛУТГ.100.50.551.1.4	ЛМс-Т 100x50-1,0 У2
		150	376/601	1,59	H0124370323	ЛУТГ.150.50.601.1.4	ЛМс-Т 150x50-1,0 У2
		200	426/651	1,91	H0124370324	ЛУТГ.200.50.651.1.4	ЛМс-Т 200x50-1,0 У2
		300	526/751	2,7	H0124370325	ЛУТГ.300.50.751.1.4	ЛМс-Т 300x50-1,0 У2
		400	626/851	3,65	H0124370326	ЛУТГ.400.50.851.1.4	ЛМс-Т 400x50-1,0 У2
		500	726/951	4,73	H0124370327	ЛУТГ.500.50.951.1.4	ЛМс-Т 500x50-1,0 У2
	1,5	50	276/501	1,33	H0124370341	ЛУТГ.50.50.501.1,5.4	ЛМс-Т 50x50-1,5 У2
		100	326/551	1,81	H0124370342	ЛУТГ.100.50.551.1,5.4	ЛМс-Т 100x50-1,5 У2
		150	376/601	2,22	H0124370343	ЛУТГ.150.50.601.1,5.4	ЛМс-Т 150x50-1,5 У2
		200	426/651	2,68	H0124370344	ЛУТГ.200.50.651.1,5.4	ЛМс-Т 200x50-1,5 У2
		300	526/751	3,78	H0124370345	ЛУТГ.300.50.751.1,5.4	ЛМс-Т 300x50-1,5 У2
		400	626/851	5,11	H0124370346	ЛУТГ.400.50.851.1,5.4	ЛМс-Т 400x50-1,5 У2
		500	726/951	7,09	H0124370347	ЛУТГ.500.50.951.1,5.4	ЛМс-Т 500x50-1,5 У2
	1	50	276/501	0,91	H0129370321	ЛУТГ.50.50.501.1.6	ЛМс-Т 50x50-1,0 AISI 304
		100	326/551	1,23	H0129370322	ЛУТГ.100.50.551.1.6	ЛМс-Т 100x50-1,0 AISI 304
		150	376/601	1,51	H0129370323	ЛУТГ.150.50.601.1.6	ЛМс-Т 150x50-1,0 AISI 304
		200	426/651	1,82	H0129370324	ЛУТГ.200.50.651.1.6	ЛМс-Т 200x50-1,0 AISI 304
		300	526/751	2,57	H0129370325	ЛУТГ.300.50.751.1.6	ЛМс-Т 300x50-1,0 AISI 304
		400	626/851	3,48	H0129370326	ЛУТГ.400.50.851.1.6	ЛМс-Т 400x50-1,0 AISI 304
500		726/951	4,5	H0129370327	ЛУТГ.500.50.951.1.6	ЛМс-Т 500x50-1,0 AISI 304	
1,5	50	276/501	1,27	H0129370341	ЛУТГ.50.50.501.1,5.6	ЛМс-Т 50x50-1,5 AISI 304	
	100	326/551	1,72	H0129370342	ЛУТГ.100.50.551.1,5.6	ЛМс-Т 100x50-1,5 AISI 304	
	150	376/601	2,11	H0129370343	ЛУТГ.150.50.601.1,5.6	ЛМс-Т 150x50-1,5 AISI 304	
	200	426/651	2,55	H0129370344	ЛУТГ.200.50.651.1,5.6	ЛМс-Т 200x50-1,5 AISI 304	
	300	526/751	3,6	H0129370345	ЛУТГ.300.50.751.1,5.6	ЛМс-Т 300x50-1,5 AISI 304	
	400	626/851	4,87	H0129370346	ЛУТГ.400.50.851.1,5.6	ЛМс-Т 400x50-1,5 AISI 304	
	500	726/951	6,75	H0129370347	ЛУТГ.500.50.951.1,5.6	ЛМс-Т 500x50-1,5 AISI 304	
600	826/1051	8,68	H0129370348	ЛУТГ.600.50.1051.1,5.6	ЛМс-Т 600x50-1,5 AISI 304		



Варианты исполнения:

- Горячее цинкование
- Сталь оцинкованная по методу Сендимира
- Полимерно-порошковая окраска
- Нержавеющая сталь

Пример записи при заказе лотка монтажного тройникового горизонтального длиной 826/1051 мм, высотой 50 мм, толщиной 1,5 мм, шириной 600 мм, нержавеющей сталь: **Лоток монтажный угловой тройниковый горизонтальный ЛУТГ.600.50.1051.1,5.6 (артикул H0129370348)**