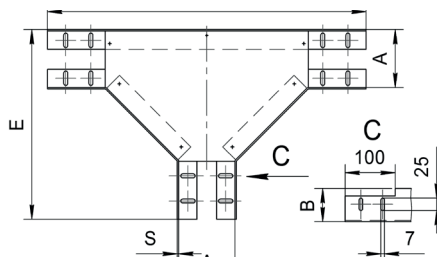
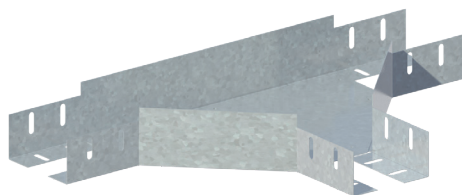


Лоток монтажный тройниковый горизонтальный ЛУТГ (ЛМс-Т), борт 65-80 мм

Высота, Н, мм	Толщина, S, мм	Ширина, В, мм	Длина, Е/Ф, мм	Масса, кг	Артикул	Новое	Старое
						наименование	наименование
65	1	100	328/553	1,30	H0121370422	ЛУТГ.100.65.553.1.1	ЛМс-Т 100x65-1,0ц УТ1,5
		150	378/603	1,66	H0121370423	ЛУТГ.150.65.603.1.1	ЛМс-Т 150x65-1,0ц УТ1,5
		200	428/653	2,07	H0121370424	ЛУТГ.200.65.653.1.1	ЛМс-Т 200x65-1,0ц УТ1,5
		300	528/753	3,04	H0121370425	ЛУТГ.300.65.753.1.1	ЛМс-Т 300x65-1,0ц УТ1,5
		400	628/853	3,68	H0121370426	ЛУТГ.400.65.853.1.1	ЛМс-Т 400x65-1,0ц УТ1,5
		500	728/953	5,86	H0121370427	ЛУТГ.500.65.953.1.1	ЛМс-Т 500x65-1,0ц УТ1,5
	1,5	600	828/1053	7,47	H0121370428	ЛУТГ.600.65.1053.1.1	ЛМс-Т 600x65-1,0ц УТ1,5
		100	328/553	1,82	H0121370442	ЛУТГ.100.65.553.1.5.1	ЛМс-Т 100x65-1,5ц УТ1,5
		150	378/603	2,33	H0121370443	ЛУТГ.150.65.603.1.5.1	ЛМс-Т 150x65-1,5ц УТ1,5
		200	428/653	2,91	H0121370444	ЛУТГ.200.65.653.1.5.1	ЛМс-Т 200x65-1,5ц УТ1,5
		300	528/753	4,26	H0121370445	ЛУТГ.300.65.753.1.5.1	ЛМс-Т 300x65-1,5ц УТ1,5
		400	628/853	5,16	H0121370446	ЛУТГ.400.65.853.1.5.1	ЛМс-Т 400x65-1,5ц УТ1,5
	1	500	728/953	8,21	H0121370447	ЛУТГ.500.65.953.1.5.1	ЛМс-Т 500x65-1,5ц УТ1,5
		600	828/1053	10,47	H0121370448	ЛУТГ.600.65.1053.1.5.1	ЛМс-Т 600x65-1,5ц УТ1,5
		100	326/551	1,38	H0122370422	ЛУТГ.100.65.551.1.2	ЛМс-Т 100x65-1,0ц УТ2,5
		150	376/601	1,66	H0122370423	ЛУТГ.150.65.601.1.2	ЛМс-Т 150x65-1,0ц УТ2,5
		200	426/651	1,99	H0122370424	ЛУТГ.200.65.651.1.2	ЛМс-Т 200x65-1,0ц УТ2,5
		300	526/751	2,75	H0122370425	ЛУТГ.300.65.751.1.2	ЛМс-Т 300x65-1,0ц УТ2,5
	1,5	400	626/851	3,67	H0122370426	ЛУТГ.400.65.851.1.2	ЛМс-Т 400x65-1,0ц УТ2,5
		500	726/951	4,71	H0122370427	ЛУТГ.500.65.951.1.2	ЛМс-Т 500x65-1,0ц УТ2,5
		600	826/1051	6	H0122370428	ЛУТГ.600.65.1051.1.2	ЛМс-Т 600x65-1,0ц УТ2,5
		100	326/551	1,93	H0122370442	ЛУТГ.100.65.551.1.5.2	ЛМс-Т 100x65-1,5ц УТ2,5
		150	376/601	2,33	H0122370443	ЛУТГ.150.65.601.1.5.2	ЛМс-Т 150x65-1,5ц УТ2,5
		200	426/651	2,78	H0122370444	ЛУТГ.200.65.651.1.5.2	ЛМс-Т 200x65-1,5ц УТ2,5
	1	300	526/751	3,85	H0122370445	ЛУТГ.300.65.751.1.5.2	ЛМс-Т 300x65-1,5ц УТ2,5
		400	626/851	5,13	H0122370446	ЛУТГ.400.65.851.1.5.2	ЛМс-Т 400x65-1,5ц УТ2,5
		500	726/951	7,06	H0122370447	ЛУТГ.500.65.951.1.5.2	ЛМс-Т 500x65-1,5ц УТ2,5
		600	826/1051	9	H0122370448	ЛУТГ.600.65.1051.1.5.2	ЛМс-Т 600x65-1,5ц УТ2,5
		100	326/551	1,45	H0124370422	ЛУТГ.100.65.551.1.4	ЛМс-Т 100x65-1,0 У2
		150	376/601	1,74	H0124370423	ЛУТГ.150.65.601.1.4	ЛМс-Т 150x65-1,0 У2
	1,5	200	426/651	2,09	H0124370424	ЛУТГ.200.65.651.1.4	ЛМс-Т 200x65-1,0 У2
		300	526/751	2,89	H0124370425	ЛУТГ.300.65.751.1.4	ЛМс-Т 300x65-1,0 У2
		400	626/851	3,85	H0124370426	ЛУТГ.400.65.851.1.4	ЛМс-Т 400x65-1,0 У2
		500	726/951	4,95	H0124370427	ЛУТГ.500.65.951.1.4	ЛМс-Т 500x65-1,0 У2
		600	826/1051	6,3	H0124370428	ЛУТГ.600.65.1051.1.4	ЛМс-Т 600x65-1,0 У2
		100	326/551	2,03	H0124370442	ЛУТГ.100.65.551.1.5.4	ЛМс-Т 100x65-1,5 У2
	1	150	376/601	2,45	H0124370443	ЛУТГ.150.65.601.1.5.4	ЛМс-Т 150x65-1,5 У2
		200	426/651	2,92	H0124370444	ЛУТГ.200.65.651.1.5.4	ЛМс-Т 200x65-1,5 У2
		300	526/751	4,04	H0124370445	ЛУТГ.300.65.751.1.5.4	ЛМс-Т 300x65-1,5 У2
		400	626/851	5,39	H0124370446	ЛУТГ.400.65.851.1.5.4	ЛМс-Т 400x65-1,5 У2
		500	726/951	7,41	H0124370447	ЛУТГ.500.65.951.1.5.4	ЛМс-Т 500x65-1,5 У2
		600	826/1051	9,45	H0124370448	ЛУТГ.600.65.1051.1.5.4	ЛМс-Т 600x65-1,5 У2
	1,5	100	326/551	1,38	H0129370422	ЛУТГ.100.65.551.1.6	ЛМс-Т 100x65-1,0 AISI 304
		150	376/601	1,66	H0129370423	ЛУТГ.150.65.601.1.6	ЛМс-Т 150x65-1,0 AISI 304
		200	426/651	1,99	H0129370424	ЛУТГ.200.65.651.1.6	ЛМс-Т 200x65-1,0 AISI 304
		300	526/751	2,75	H0129370425	ЛУТГ.300.65.751.1.6	ЛМс-Т 300x65-1,0 AISI 304
		400	626/851	3,67	H0129370426	ЛУТГ.400.65.851.1.6	ЛМс-Т 400x65-1,0 AISI 304
		500	726/951	4,71	H0129370427	ЛУТГ.500.65.951.1.6	ЛМс-Т 500x65-1,0 AISI 304
1	600	826/1051	6	H0129370428	ЛУТГ.600.65.1051.1.6	ЛМс-Т 600x65-1,0 AISI 304	
	100	326/551	1,93	H0129370442	ЛУТГ.100.65.551.1.5.6	ЛМс-Т 100x65-1,5 AISI 304	
	150	376/601	2,33	H0129370443	ЛУТГ.150.65.601.1.5.6	ЛМс-Т 150x65-1,5 AISI 304	
	200	426/651	2,78	H0129370444	ЛУТГ.200.65.651.1.5.6	ЛМс-Т 200x65-1,5 AISI 304	
	300	526/751	3,85	H0129370445	ЛУТГ.300.65.751.1.5.6	ЛМс-Т 300x65-1,5 AISI 304	
	400	626/851	5,13	H0129370446	ЛУТГ.400.65.851.1.5.6	ЛМс-Т 400x65-1,5 AISI 304	
1,5	500	726/951	7,06	H0129370447	ЛУТГ.500.65.951.1.5.6	ЛМс-Т 500x65-1,5 AISI 304	
	600	826/1051	9	H0129370448	ЛУТГ.600.65.1051.1.5.6	ЛМс-Т 600x65-1,5 AISI 304	
	100	328/553	1,47	H0121370522	ЛУТГ.100.80.553.1.1	ЛМс-Т 100x80-1,0ц УТ1,5	
	150	378/603	1,67	H0121370523	ЛУТГ.150.80.603.1.1	ЛМс-Т 150x80-1,0ц УТ1,5	
	200	428/653	2,27	H0121370524	ЛУТГ.200.80.653.1.1	ЛМс-Т 200x80-1,0ц УТ1,5	
	300	528/753	3,25	H0121370525	ЛУТГ.300.80.753.1.1	ЛМс-Т 300x80-1,0ц УТ1,5	
80	1	400	628/853	4,41	H0121370526	ЛУТГ.400.80.853.1.1	ЛМс-Т 400x80-1,0ц УТ1,5
		500	728/953	6,11	H0121370527	ЛУТГ.500.80.953.1.1	ЛМс-Т 500x80-1,0ц УТ1,5
		600	828/1053	7,73	H0121370528	ЛУТГ.600.80.1053.1.1	ЛМс-Т 600x80-1,0ц УТ1,5



Варианты исполнения:

- Горячее цинкование
- Сталь оцинкованная по методу Сендзимира
- Полимерно-порошковая окраска
- Нержавеющая сталь

Пример записи при заказе лотка монтажного тройникового горизонтального длиной 328/553 мм, высотой 80 мм, толщиной 1 мм, шириной 100 мм, горячее цинкование:
Лоток монтажный угловой тройниковый горизонтальный ЛУТГ.100.80.553.1.1 (артикул H0121370522)

Внимание! Лотки монтажные угловые изготавливаются толщиной стенки в диапазоне 0,7; 1; 1,2; 1,5; 2 мм

Лотки
монтажные

Лоток монтажный тройниковый горизонтальный ЛУТГ (ЛМс-Т), борт 80-100 мм

Внимание! Лотки монтажные угловые изготавливаются толщиной стенки в диапазоне 0,7; 1; 1,2; 1,5; 2 мм

Высота, Н, мм	Толщина, S, мм	Ширина, В, мм	Длина, Е/Ф, мм	Масса, кг	Артикул	Новое	Старое
						наименование	наименование
80	1,5	100	328/553	2,07	H0121370542	ЛУТГ.100.80.553.1.5.1	ЛМс-Т 100x80-1,5ц УТ1,5
		150	378/603	2,34	H0121370543	ЛУТГ.150.80.603.1.5.1	ЛМс-Т 150x80-1,5ц УТ1,5
		200	428/653	3,18	H0121370544	ЛУТГ.200.80.653.1.5.1	ЛМс-Т 200x80-1,5ц УТ1,5
		300	528/753	4,55	H0121370545	ЛУТГ.300.80.753.1.5.1	ЛМс-Т 300x80-1,5ц УТ1,5
		400	628/853	6,18	H0121370546	ЛУТГ.400.80.853.1.5.1	ЛМс-Т 400x80-1,5ц УТ1,5
		500	728/953	8,56	H0121370547	ЛУТГ.500.80.953.1.5.1	ЛМс-Т 500x80-1,5ц УТ1,5
	1	600	828/1053	10,83	H0121370548	ЛУТГ.600.80.1053.1.5.1	ЛМс-Т 600x80-1,5ц УТ1,5
		100	328/553	1,53	H0122370522	ЛУТГ.100.80.551.1.2	ЛМс-Т 100x80-1,0ц УТ2,5
		150	378/603	1,82	H0122370523	ЛУТГ.150.80.601.1.2	ЛМс-Т 150x80-1,0ц УТ2,5
		200	428/653	2,15	H0122370524	ЛУТГ.200.80.651.1.2	ЛМс-Т 200x80-1,0ц УТ2,5
		300	528/753	2,93	H0122370525	ЛУТГ.300.80.751.1.2	ЛМс-Т 300x80-1,0ц УТ2,5
		400	628/853	3,86	H0122370526	ЛУТГ.400.80.851.1.2	ЛМс-Т 400x80-1,0ц УТ2,5
	1,5	500	728/953	4,91	H0122370527	ЛУТГ.500.80.951.1.2	ЛМс-Т 500x80-1,0ц УТ2,5
		600	828/1053	6,21	H0122370528	ЛУТГ.600.80.1051.1.2	ЛМс-Т 600x80-1,0ц УТ2,5
		100	326/551	2,15	H0122370542	ЛУТГ.100.80.551.1.5.2	ЛМс-Т 100x80-1,5ц УТ2,5
		150	376/601	2,55	H0122370543	ЛУТГ.150.80.601.1.5.2	ЛМс-Т 150x80-1,5ц УТ2,5
		200	426/651	3,01	H0122370544	ЛУТГ.200.80.651.1.5.2	ЛМс-Т 200x80-1,5ц УТ2,5
		300	526/751	4,10	H0122370545	ЛУТГ.300.80.751.1.5.2	ЛМс-Т 300x80-1,5ц УТ2,5
	1	400	626/851	5,40	H0122370546	ЛУТГ.400.80.851.1.5.2	ЛМс-Т 400x80-1,5ц УТ2,5
		500	726/951	7,36	H0122370547	ЛУТГ.500.80.951.1.5.2	ЛМс-Т 500x80-1,5ц УТ2,5
		600	826/1051	9,31	H0122370548	ЛУТГ.600.80.1051.1.5.2	ЛМс-Т 600x80-1,5ц УТ2,5
		100	326/551	1,61	H0124370522	ЛУТГ.100.80.551.1.4	ЛМс-Т 100x80-1,0 У2
		150	376/601	1,91	H0124370523	ЛУТГ.150.80.601.1.4	ЛМс-Т 150x80-1,0 У2
		200	426/651	2,26	H0124370524	ЛУТГ.200.80.651.1.4	ЛМс-Т 200x80-1,0 У2
	1,5	300	526/751	3,08	H0124370525	ЛУТГ.300.80.751.1.4	ЛМс-Т 300x80-1,0 У2
		400	626/851	4,05	H0124370526	ЛУТГ.400.80.851.1.4	ЛМс-Т 400x80-1,0 У2
		500	726/951	5,16	H0124370527	ЛУТГ.500.80.951.1.4	ЛМс-Т 500x80-1,0 У2
		600	826/1051	6,52	H0124370528	ЛУТГ.600.80.1051.1.4	ЛМс-Т 600x80-1,0 У2
		100	326/551	2,26	H0124370542	ЛУТГ.100.80.551.1.5.4	ЛМс-Т 100x80-1,5 У2
		150	376/601	2,68	H0124370543	ЛУТГ.150.80.601.1.5.4	ЛМс-Т 150x80-1,5 У2
	1	200	426/651	3,16	H0124370544	ЛУТГ.200.80.651.1.5.4	ЛМс-Т 200x80-1,5 У2
		300	526/751	4,31	H0124370545	ЛУТГ.300.80.751.1.5.4	ЛМс-Т 300x80-1,5 У2
		400	626/851	5,67	H0124370546	ЛУТГ.400.80.851.1.5.4	ЛМс-Т 400x80-1,5 У2
		500	726/951	7,73	H0124370547	ЛУТГ.500.80.951.1.5.4	ЛМс-Т 500x80-1,5 У2
		600	826/1051	9,78	H0124370548	ЛУТГ.600.80.1051.1.5.4	ЛМс-Т 600x80-1,5 У2
		1,5	100	326/551	1,53	H0129370522	ЛУТГ.100.80.551.1.6
	150		376/601	1,82	H0129370523	ЛУТГ.150.80.601.1.6	ЛМс-Т 150x80-1,0 AISI 304
	200		426/651	2,15	H0129370524	ЛУТГ.200.80.651.1.6	ЛМс-Т 200x80-1,0 AISI 304
	300		526/751	2,93	H0129370525	ЛУТГ.300.80.751.1.6	ЛМс-Т 300x80-1,0 AISI 304
	400		626/851	3,86	H0129370526	ЛУТГ.400.80.851.1.6	ЛМс-Т 400x80-1,0 AISI 304
	500		726/951	4,91	H0129370527	ЛУТГ.500.80.951.1.6	ЛМс-Т 500x80-1,0 AISI 304
	1	600	826/1051	6,21	H0129370528	ЛУТГ.600.80.1051.1.6	ЛМс-Т 600x80-1,0 AISI 304
		100	326/551	2,15	H0129370542	ЛУТГ.100.80.551.1.5.6	ЛМс-Т 100x80-1,5 AISI 304
		150	376/601	2,55	H0129370543	ЛУТГ.150.80.601.1.5.6	ЛМс-Т 150x80-1,5 AISI 304
		200	426/651	3,01	H0129370544	ЛУТГ.200.80.651.1.5.6	ЛМс-Т 200x80-1,5 AISI 304
		300	526/751	4,1	H0129370545	ЛУТГ.300.80.751.1.5.6	ЛМс-Т 300x80-1,5 AISI 304
		400	626/851	5,4	H0129370546	ЛУТГ.400.80.851.1.5.6	ЛМс-Т 400x80-1,5 AISI 304
	1,5	500	726/951	7,36	H0129370547	ЛУТГ.500.80.951.1.5.6	ЛМс-Т 500x80-1,5 AISI 304
600		826/1051	9,31	H0129370548	ЛУТГ.600.80.1051.1.5.6	ЛМс-Т 600x80-1,5 AISI 304	
100		328/553	2,02	H0121370622	ЛУТГ.100.100.553.1.1	ЛМс-Т 100x100-1,0ц УТ1,5	
150		378/603	2,10	H0121370623	ЛУТГ.150.100.603.1.1	ЛМс-Т 150x100-1,0ц УТ1,5	
200		428/653	2,52	H0121370624	ЛУТГ.200.100.653.1.1	ЛМс-Т 200x100-1,0ц УТ1,5	
300		528/753	3,52	H0121370625	ЛУТГ.300.100.753.1.1	ЛМс-Т 300x100-1,0ц УТ1,5	
1	400	628/853	4,70	H0121370626	ЛУТГ.400.100.853.1.1	ЛМс-Т 400x100-1,0ц УТ1,5	
	500	728/953	6,44	H0121370627	ЛУТГ.500.100.953.1.1	ЛМс-Т 500x100-1,0ц УТ1,5	
	600	828/1053	8,08	H0121370628	ЛУТГ.600.100.1053.1.1	ЛМс-Т 600x100-1,0ц УТ1,5	
	100	328/553	2,83	H0121370642	ЛУТГ.100.100.553.1.5.1	ЛМс-Т 100x100-1,5ц УТ1,5	
	150	378/603	2,95	H0121370643	ЛУТГ.150.100.603.1.5.1	ЛМс-Т 150x100-1,5ц УТ1,5	
	200	428/653	3,54	H0121370644	ЛУТГ.200.100.653.1.5.1	ЛМс-Т 200x100-1,5ц УТ1,5	
1,5	300	528/753	4,94	H0121370645	ЛУТГ.300.100.753.1.5.1	ЛМс-Т 300x100-1,5ц УТ1,5	
	400	628/853	6,59	H0121370646	ЛУТГ.400.100.853.1.5.1	ЛМс-Т 400x100-1,5ц УТ1,5	
	500	728/953	9,02	H0121370647	ЛУТГ.500.100.953.1.5.1	ЛМс-Т 500x100-1,5ц УТ1,5	
	600	828/1053	11,33	H0121370648	ЛУТГ.600.100.1053.1.5.1	ЛМс-Т 600x100-1,5ц УТ1,5	
	100	326/551	1,74	H0122370622	ЛУТГ.100.100.551.1.2	ЛМс-Т 100x100-1,0ц УТ2,5	
	150	376/601	2,03	H0122370623	ЛУТГ.150.100.601.1.2	ЛМс-Т 150x100-1,0ц УТ2,5	
1	200	426/651	2,37	H0122370624	ЛУТГ.200.100.651.1.2	ЛМс-Т 200x100-1,0ц УТ2,5	
	300	526/751	3,16	H0122370625	ЛУТГ.300.100.751.1.2	ЛМс-Т 300x100-1,0ц УТ2,5	
	400	626/851	4,11	H0122370626	ЛУТГ.400.100.851.1.2	ЛМс-Т 400x100-1,0ц УТ2,5	
	500	726/951	5,17	H0122370627	ЛУТГ.500.100.951.1.2	ЛМс-Т 500x100-1,0ц УТ2,5	
	600	826/1051	6,49	H0122370628	ЛУТГ.600.100.1051.1.2	ЛМс-Т 600x100-1,0ц УТ2,5	
	100	326/551	2,83	H0122370642	ЛУТГ.100.100.551.1.5.2	ЛМс-Т 100x100-1,5ц УТ2,5	
1,5	150	376/601	2,85	H0122370643	ЛУТГ.150.100.601.1.5.2	ЛМс-Т 150x100-1,5ц УТ2,5	
	200	426/651	3,32	H0122370644	ЛУТГ.200.100.651.1.5.2	ЛМс-Т 200x100-1,5ц УТ2,5	
	300	526/751	4,42	H0122370645	ЛУТГ.300.100.751.1.5.2	ЛМс-Т 300x100-1,5ц УТ2,5	
	400	626/851	5,75	H0122370646	ЛУТГ.400.100.851.1.5.2	ЛМс-Т 400x100-1,5ц УТ2,5	
	500	726/951	7,76	H0122370647	ЛУТГ.500.100.951.1.5.2	ЛМс-Т 500x100-1,5ц УТ2,5	
	600	826/1051	9,74	H0122370648	ЛУТГ.600.100.1051.1.5.2	ЛМс-Т 600x100-1,5ц УТ2,5	

Варианты исполнения:

- Горячее цинкование
- Сталь оцинкованная по методу Сендимира
- Полимерно-порошковая окраска
- Нержавеющая сталь

Пример записи при заказе лотка монтажного тройникового горизонтального длиной 826/1051 мм, высотой 100 мм, толщиной 1,5 мм, шириной 600 мм, сталь оцинкованная по методу Сендимира:

Лоток монтажный угловой тройниковый горизонтальный ЛУТГ.600.100.1051.1.5.2 (артикул НН0122370648)