

## Общие сведения

Однофазный накладной шинопровод предназначен для обслуживания с трековыми светильниками.

## Правила и условия монтажа

Установку шинопровода производить после ознакомления с паспортом изделия. Электромонтажные работы должны производиться только квалифицированным персоналом. Подходит для использования в жилых помещениях, в которых отсутствуют вредные и опасные факторы влияния. Достаньте шинопровод из упаковки и проведите внешний осмотр, проверьте наличие всей необходимой комплектации. Установите светильники на шинопровод так, чтобы не превышалась максимальная нагрузка по току и весу на секцию шинопровода.

Соберите необходимую вам систему шинопровода по аналогии со схемой.

Для присоединения коннекторов к шинопроводу, для передачи питания с одной секции на другую используются дополнительные аксессуары, которые приобретаются отдельно:

1. Торцевая заглушка - арт. 23110 7 | 23120 6
2. Шинопровод  
- арт. 59783 8 | 59785 2 | 259784 5 | 59786 9
3. Коннектор питания (токоподводящий)  
- арт. 59755 5 | 59756 2
4. Прямой соединитель шинопровода  
(в комплекте) - арт. 59743 2 | 59744 9
5. Коннектор L-образный - арт. 59745 6 | 59746 3
6. Коннектор T-образный - арт. 59747 0 | 59748 7
7. Коннектор X-образный  
- арт. 59749 4 | 59750 0
8. Коннектор гибкий - арт. 59751 7 | 59752 4
9. Подвесить шинопровод можно при помощи подвеса тросового - арт. 23126 8 | 23130 5
10. Крышка защитная - арт. 53095 8 | 53096 5
11. Коннектор гибкий  
для шинопровода - арт. 59753 1 | 59754 8

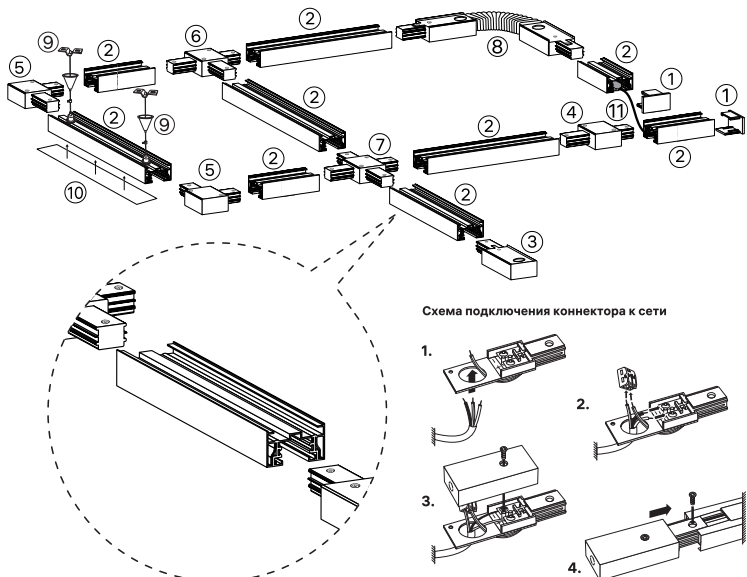
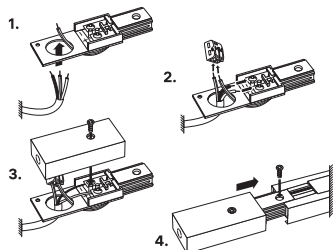


Схема подключения коннектора к сети



Элементы шинопровода не рассчитаны на присоединение индуктивных нагрузок. Обязанностью потребителя является соблюдение электрической, механической и тепловой совместимости шинопровода и устанавливаемых на нем светильников.

## Требования безопасности

Работы, связанные с монтажом, чисткой коннектора, осуществлять только при отключенном электропитании сети. Обязательно убедиться в отсутствии напряжения в месте работ с помощью индикатора напряжения. Запрещается подключать коннектор к неисправной электропроводке. Убедитесь, что все электрические соединения надёжно защищены от попадания влаги. При возникновении неисправности (короткое замыкание, искрение, оплавление, возгорание и т.п.), необходимо отключить электропитание. Запрещается производить тушение с помощью воды или легковоспламеняющихся предметов. Воспользуйтесь специальными средствами пожаротушения.

### 1 Запрещается

- Эксплуатировать шинопровод с механическими повреждениями корпуса, изоляции токоведущих частей, с ослабленными контактными зажимами.
- Подключать шинопровод к поврежденной электропроводке.
- Переделывать конструкцию шинопровода.
- Эксплуатировать шинопровод без защитного заземления.

## Транспортировка и хранение

Транспортировка и хранение изделия должны производиться в заводской упаковке с соблюдением мер предосторожности от механических повреждений и воздействия атмосферных осадков. Хранить в закрытых помещениях с естественной вентиляцией при температуре от -25 °C до +50 °C и относительной влажности не более 80%.

## Правила реализации и утилизации

Продукция свободно реализуется на территории РФ и ЕАЭС всем потребителям через розничные магазины. Особых требований к реализации нет. Изделие не содержит опасных веществ. По окончании срока службы продукцию рекомендуется отправить на переработку с целью защиты окружающей среды от загрязнения.

## Дата производства

Указан на корпусе изделия (или на упаковке): 00.00 (первые две цифры – месяц изготовления, вторые две цифры – год изготовления).

## Сертификация

На основании сертификата соответствия ЕАЭС RU C-DE.ME68.B.00293/23 от 08.02.2023 действует до 07.02.2028; декларации о соответствии ЕАЭС N RU Д-DE.PA01.B.70019/23 от 08.02.2023 действует до 07.02.2028, продукция соответствует требованиям Технического регламента Таможенного союза ТР ТС 004/2011 «О безопасности низковольтного оборудования», ТР ЕАЭС 037/2016 «Об ограничении применения опасных веществ в изделиях электротехники и радиоэлектроники».

## Гарантийные обязательства

2 года с даты покупки изделия при условии соблюдения правил эксплуатации. В случае возникновения неисправности в гарантийный период эксплуатации, следует обратиться в магазин, продавший товар (при наличии кассового чека или заполненного гарантийного талона изделия), для обмена на аналогичный товар или возврата денежных средств. Гарантия не распространяется на изделия, повреждённые в результате контакта продукта с жидкостями, механического воздействия и иного повреждения.

## Гарантийный талон

Модель   Артикул	Дата изготовления	Дата продажи	Подпись, штамп продавца

**ВНИМАНИЕ!** Производитель оставляет за собой право вносить незначительные изменения в конструкцию, не ухудшающие технические характеристики изделия и не влияющие на безопасность конечной продукции, без отражения этого в паспорте изделия и уведомления потребителя.

Сделано в Китае.

**Производитель:** РЕВ Риттер (Чайна) ГмбХ, 9Ф, стр. А, Хан Юань Плаза, № 1988, Бетсанхуан роуд, Сикси, Нингбо, Китай.

**Producer:** REV Ritter (China) GmbH, 9F, Building A, Hengyuan Plaza, № 1988, Beisanhuan East Rd., Cixi, Ningbo, China.

**Уполномоченная организация:** ООО «Риттер Русланд», 141402, Россия, Московская область, г. Химки, ул. Ленинградская, влд. 39, стр. 5, эт. 13, пом. ОВ01\_13. Телефон: +7 (495) 739-39-20. rev-ritter.com

**Импортер:** ООО «Артэкс» 142003, Россия, Московская область, г.о. Домодедово, г. Домодедово, Микрорайон Западный, ул. 25 лет Октября, д. 9, пом. 013.

RU

- Наименование продукции:** шинопровод трековый накладной.
- Область применения:** однофазный накладной шинопровод предназначен для использования с трековыми светильниками.
- Хранение:** хранить в упаковке, перевозить в закрытом транспорте, утилизировать согласно требованиям законодательства территории реализации.
- Правила и условия безопасной эксплуатации (использования):** не бросать, беречь от повреждений, от попадания влаги на проводку. Недопустимо попадание влаги и на корпус светильника.
- Информация о мерах, которые следует принять при обнаружении неисправности продукции:** при возникновении неисправности, (короткое замыкание, искрение, оплавление, возгорание и т.п.) необходимо отключить электропитание. Запрещается производить тушение с помощью воды или легковоспламеняющихся предметов. Воспользуйтесь специальными средствами пожаротушения. После устранения угрозы – обратиться по месту приобретения товара.
- Месяц/год изготовления продукции, срок службы, гарантийный срок:** дата изготовления указана на стикере согласно серии: 00.00 (первые две цифры – месяц изготовления, вторые две цифры – год изготовления. **Срок службы** – 5 лет. **Гарантийный срок** – 2 года.
- Наименование и местонахождение изготовителя (уполномоченного представителя), импортера, информация для связи с ними:**  
**Производитель:** РЕВ Риттер (Чайна) ГмбХ, 9Ф, стр. А, Хан Юань Плаза, № 1988, Бетсанхуан роуд, Сикси, Нингбо, Китай.  
**Уполномоченная организация:** ООО «Риттер Русланд», 141402, Россия, Московская область, г. Химки, ул. Ленинградская, влд. 39, стр. 5, эт. 13, пом. ОВ01\_13. Телефон: +7 (495) 739-39-20. rev-ritter.com  
**Импортер:** ООО «Артэкс» 142003, Россия, Московская область, г.о. Домодедово, г. Домодедово, Микрорайон Западный, ул. 25 лет Октября, д. 9, пом. 013.
- Свидетельство о приеме:** продукция торговой марки Ritter изготовлена и принята в соответствии с обязательными требованиями государственных стандартов, действующей технической документации и признана годной для эксплуатации.
- Комплектность:** шинопровод, монтажный комплект.

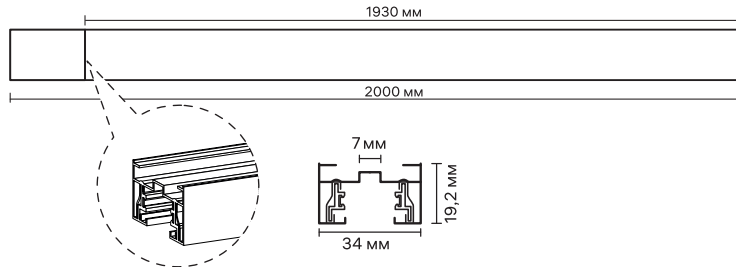
KZ

- Өнімнің атауы:** шиновод трек үстеме.
- Қолдану саласы:** бір фазалы үстеме Шина сымы трек шамдарымен пайдалануға арналған.
- Сақтау:** қаптамада сақтау, жабық көлікте тасымалдау, сату аумағының заңнама талаптарына сәйкес қадеге жарату.
- Қауіпсіз пайдалану (пайдалану) қағидалары мен шарттары:** лақтырмаңыз, зақымданудан, сымға ылғал түсуден қорғаңыз.
- Өнімнің ақаулығы анықталған кезде қабылданатын шаралар туралы ақпарат:** ақаулық пайда болған кезде (қысқа тұйықталу, ушқын, еру, жану және т. б.) қуат көзін өшіру керек. Судың немесе судың көмегімен сөндіруге тыным салынады. Тез тұтанатын заттар. Арнайы өрт сөндіру құралдарын пайдаланыңыз. Қауіп жойылғаннан кейін-тауарды сатып алу орнына хабарласыңыз.
- Өнімді дайындау айы-жылы, қызмет ету мерзімі, кепілдік мерзімі:** дайындалған күні бұйымның корпусында немесе қаптамасында серияға сәйкес көрсетілген: 00.00 (алғашқы екі Сан – дайындалған айы, екінші екі Сан – шығарылған жылы). **Қызмет мерзімі** – 5 жыл. **Кепілдік мерзімі** – 2 жыл.
- Дайындаушының (үкелітті өкілдің), импорттаушының атауы және орналасқан жері, олармен байланыс үшін ақпарат:**  
**Өндіруші:** РЕВ Риттер (Чайна) ГмбХ, 9Ф, А ғимараты, Хан Юань Плаза, № 1988, Бейсанхуан Шығыс жолы, Цыси, Нинбо, Қытай.  
**Үкелітті құры:** «Риттер Русланд» ЖШҚ, 141402, Ресей, Мәскеу облысы, Химки қ., Ленинград к-сі, 39-иелік, 5-құр., 13-қаб, ОВ01\_13.  
**Импорттаушы:** «Артэкс» ЖШҚ 142003, Ресей, Мәскеу облысы, Домодедово қ.о, Домодедово қ., Западный ықшам ауданы, 25 лет Октября, к-сі, 9-үй, 013 үй-жайы.
- Қабылдау туралы куәлік:** Ritter сауда маркасының өнімі міндетті түрде дайындалған және қабылданған Мемлекеттік стандарттардың, қолданыстағы техникалық құжаттаманың талаптарына сәйкес және пайдалануға жарамды деп танылды.
- Жынтықтылығы:** шиновод, монтаждау жинағы.



# Ritter

## Шинопровод трековый накладной 59784 5 | 59786 9



Паспорт изделия

### Технические характеристики:

Артикул	59784 5	59786 9
Серия	ARTLINE	
Количество фаз шинопровода	1	
Номинальное напряжение, В	175-265 В / 50 Гц	
Номинальный ток, А	10	
Механическая нагрузка на шинопровод, кг	5	
Диапазон рабочих температур, °С	от -20 до +40	
Максимально допустимая температура секций при нормальном условиях эксплуатации, °С	не более 100	
Цвет корпуса	белый	чёрный
Материал корпуса	алюминий, пластик	
Токпроводящие жилы: материал   толщина, мм   количество, шт	медь   0,6   2	
Степень защиты	IP20	
Класс защиты от поражения электрическим током	I	
Способ монтажа	накладной	
Гарантийный срок, лет	2	