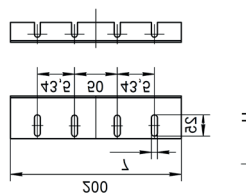
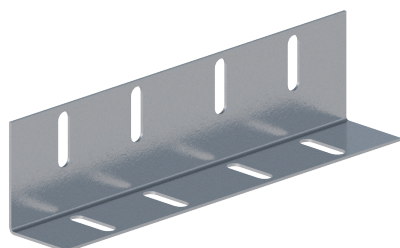
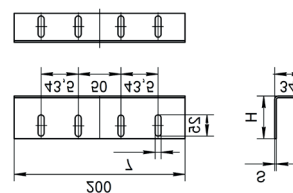


Аксессуар лотка монтажного: соединитель лотковый ЛАСМ (ЛМс-СЛ)

Длина, L, мм	Ширина, В, мм	Высота, Н, мм	Толщина, S, мм	Масса, кг	Артикул	Новое наименование	Старое наименование
200	26	50	1	0,12	H0121510320	ЛАСМ.26.50.200.1.1	ЛМс-СЛ 50-1,0ц УТ1,5
			1,2	0,14	H0121510330	ЛАСМ.26.50.200.1.2.1	ЛМс-СЛ 50-1,2ц УТ1,5
			1,5	0,16	H0121510340	ЛАСМ.26.50.200.1.5.1	ЛМс-СЛ 50-1,5ц УТ1,5
			2	0,20	H0121510350	ЛАСМ.26.50.200.2.1	ЛМс-СЛ 50-2,0ц УТ1,5
			0,7	0,07	H0122510310	ЛАСМ.26.50.200.0.7.2	ЛМс-СЛ 50-0,7ц УТ2,5
			1	0,10	H0122510320	ЛАСМ.26.50.200.1.2	ЛМс-СЛ 50-1,0ц УТ2,5
			1,2	0,11	H0122510330	ЛАСМ.26.50.200.1.2.2	ЛМс-СЛ 50-1,2ц УТ2,5
			1,5	0,13	H0122510340	ЛАСМ.26.50.200.1.5.2	ЛМс-СЛ 50-1,5ц УТ2,5
			2	0,20	H0122510350	ЛАСМ.26.50.200.2.2	ЛМс-СЛ 50-2,0ц УТ2,5
			0,7	0,07	H0124510310	ЛАСМ.26.50.200.0.7.4	ЛМс-СЛ 50-0,7 У2
			1	0,11	H0124510320	ЛАСМ.26.50.200.1.4	ЛМс-СЛ 50-1,0 У2
			1,2	0,12	H0124510330	ЛАСМ.26.50.200.1.2.4	ЛМс-СЛ 50-1,2 У2
		1,5	0,14	H0124510340	ЛАСМ.26.50.200.1.5.4	ЛМс-СЛ 50-1,5 У2	
		0,8	0,08	H0129510380	ЛАСМ.26.50.200.0.8.6	ЛМс-СЛ 50-0,8 AISI 304	
		1	0,10	H0129510320	ЛАСМ.26.50.200.1.6	ЛМс-СЛ 50-1,0 AISI 304	
		1,2	0,11	H0129510330	ЛАСМ.26.50.200.1.2.6	ЛМс-СЛ 50-1,2 AISI 304	
		1,5	0,13	H0129510340	ЛАСМ.26.50.200.1.5.6	ЛМс-СЛ 50-1,5 AISI 304	
		1	0,17	H0121510420	ЛАСМ.34.65/80.200.1.1	ЛМс-СЛ 65(80)-1,0ц УТ1,5	
		1,2	0,18	H0121510430	ЛАСМ.34.65/80.200.1.2.1	ЛМс-СЛ 65(80)-1,2ц УТ1,5	
		1,5	0,19	H0121510440	ЛАСМ.34.65/80.200.1.5.1	ЛМс-СЛ 65(80)-1,5ц УТ1,5	
		2	0,34	H0121510450	ЛАСМ.34.65/80.200.2.1	ЛМс-СЛ 65(80)-2,0ц УТ1,5	
		0,7	0,24	H0122510450	ЛАСМ.34.65(80).200.2.2	ЛМс-СЛ 65(80)-2,0ц УТ2,5	
		1	0,08	H0122510410	ЛАСМ.34.65(80).200.0.7.2	ЛМс-СЛ 65(80)-0,7ц УТ2,5	
		1,2	0,12	H0122510420	ЛАСМ.34.65(80).200.1.2	ЛМс-СЛ 65(80)-1,0ц УТ2,5	
	1,5	0,14	H0122510430	ЛАСМ.34.65(80).200.1.2.2	ЛМс-СЛ 65(80)-1,2ц УТ2,5		
	2	0,17	H0122510440	ЛАСМ.34.65(80).200.1.5.2	ЛМс-СЛ 65(80)-1,5ц УТ2,5		
	0,7	0,08	H0124510410	ЛАСМ.34.65(80).200.0.7.4	ЛМс-СЛ 65(80)-0,7 У2		
	1	0,13	H0124510420	ЛАСМ.34.65(80).200.1.4	ЛМс-СЛ 65(80)-1,0 У2		
	1,2	0,15	H0124510430	ЛАСМ.34.65(80).200.1.2.4	ЛМс-СЛ 65(80)-1,2 У2		
	1,5	0,18	H0124510440	ЛАСМ.34.65(80).200.1.5.4	ЛМс-СЛ 65(80)-1,5 У2		
	0,8	0,09	H0129510480	ЛАСМ.34.65(80).200.0.8.6	ЛМс-СЛ 65(80)-0,8 AISI 304		
	1	0,12	H0129510420	ЛАСМ.34.65(80).200.1.6	ЛМс-СЛ 65(80)-1,0 AISI 304		
	1,2	0,14	H0129510430	ЛАСМ.34.65(80).200.1.2.6	ЛМс-СЛ 65(80)-1,2 AISI 304		
	1,5	0,17	H0129510440	ЛАСМ.34.65(80).200.1.5.6	ЛМс-СЛ 65(80)-1,5 AISI 304		
	1	0,21	H0121510620	ЛАСМ.34.100.200.1.1	ЛМс-СЛ 100-1,0ц УТ1,5		
	1,2	0,25	H0121510630	ЛАСМ.34.100.200.1.2.1	ЛМс-СЛ 100-1,2ц УТ1,5		
	1,5	0,29	H0121510640	ЛАСМ.34.100.200.1.5.1	ЛМс-СЛ 100-1,5ц УТ1,5		
	2	0,39	H0121510650	ЛАСМ.34.100.200.2.1	ЛМс-СЛ 100-2,0ц УТ1,5		
	0,7	0,12	H0122510610	ЛАСМ.34.100.200.0.7.2	ЛМс-СЛ 100-0,7ц УТ2,5		
	1	0,17	H0122510620	ЛАСМ.34.100.200.1.2	ЛМс-СЛ 100-1,0ц УТ2,5		
	1,2	0,21	H0122510630	ЛАСМ.34.100.200.1.2.2	ЛМс-СЛ 100-1,2ц УТ2,5		
	1,5	0,24	H0122510640	ЛАСМ.34.100.200.1.5.2	ЛМс-СЛ 100-1,5ц УТ2,5		
	2	0,34	H0122510650	ЛАСМ.34.100.200.2.2	ЛМс-СЛ 100-2,0ц УТ2,5		
	0,7	0,13	H0124510610	ЛАСМ.34.100.200.0.7.4	ЛМс-СЛ 100-0,7 У2		
	1	0,18	H0124510620	ЛАСМ.34.100.200.1.4	ЛМс-СЛ 100-1,0 У2		
	1,2	0,22	H0124510630	ЛАСМ.34.100.200.1.2.4	ЛМс-СЛ 100-1,2 У2		
	1,5	0,25	H0124510640	ЛАСМ.34.100.200.1.5.4	ЛМс-СЛ 100-1,5 У2		
	0,8	0,14	H0129510680	ЛАСМ.34.100.200.0.8.6	ЛМс-СЛ 100-0,8 AISI 304		
	1	0,17	H0129510620	ЛАСМ.34.100.200.1.6	ЛМс-СЛ 100-1,0 AISI 304		
	1,2	0,21	H0129510630	ЛАСМ.34.100.200.1.2.6	ЛМс-СЛ 100-1,2 AISI 304		
	1,5	0,24	H0129510640	ЛАСМ.34.100.200.1.5.6	ЛМс-СЛ 100-1,5 AISI 304		
	0,7	0,18	H0122510710	ЛАСМ.34.150.200.0.7.2	ЛМс-СЛ 150-0,7ц УТ2,5		
	1	0,26	H0122510720	ЛАСМ.34.150.200.1.2	ЛМс-СЛ 150-1,0ц УТ2,5		
	1,2	0,32	H0122510730	ЛАСМ.34.150.200.1.2.2	ЛМс-СЛ 150-1,2ц УТ2,5		
	1,5	0,36	H0122510740	ЛАСМ.34.150.200.1.5.2	ЛМс-СЛ 150-1,5ц УТ2,5		
	2	0,51	H0122510750	ЛАСМ.34.150.200.2.2	ЛМс-СЛ 150-2,0ц УТ2,5		
	0,7	0,24	H0122510810	ЛАСМ.34.200.200.0.7.2	ЛМс-СЛ 200-0,7ц УТ2,5		
	1	0,34	H0122510820	ЛАСМ.34.200.200.1.2	ЛМс-СЛ 200-1,0ц УТ2,5		
	1,2	0,42	H0122510830	ЛАСМ.34.200.200.1.2.2	ЛМс-СЛ 200-1,2ц УТ2,5		
	1,5	0,48	H0122510840	ЛАСМ.34.200.200.1.5.2	ЛМс-СЛ 200-1,5ц УТ2,5		
2	0,68	H0122510850	ЛАСМ.34.200.200.2.2	ЛМс-СЛ 200-2,0ц УТ2,5			



Для лотков шириной 50 мм



Для лотков шириной > 20 мм

Варианты исполнения:

- Горячее цинкование
- Сталь оцинкованная по методу Сэндимира
- Полимерно-порошковая окраска
- Нержавеющая сталь

Пример записи при заказе соединителя лоткового длиной 200 мм, высотой 200 мм, толщиной 2 мм, шириной 34 мм, сталь оцинкованная по методу Сэндимира:
Соединитель лотковый ЛАСМ.34.200.200.2.2
 (артикул H0122510850)

Под заказ возможно изготовление нестандартных лотков с другими типоразмерами, толщинами, длинами и типом покрытия

Лотки монтажные