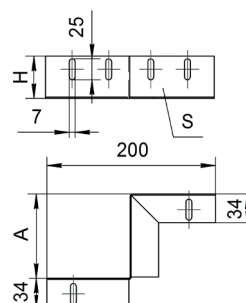
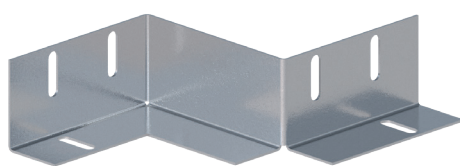


Аксессуар лотка монтажного: соединитель переходный левый ЛАСЛ (ЛМс-СПЛ)

Длина, L, мм	Высота, H, мм	Толщина, S, мм	Ширина, В, мм	Масса, кг	Артикул	Новое наименование	Старое наименование
200	1000	0,7	50	0,16	H0124540611	ЛАСЛ.50.100.200.0,7.4	ЛМс-СПЛ 50x100-0,7 У2
			100	0,19	H0124540612	ЛАСЛ.100.100.200.0,7.4	ЛМс-СПЛ 100x100-0,7 У2
		1	50	0,22	H0124540621	ЛАСЛ.50.100.200.1.4	ЛМс-СПЛ 50x100-1,0 У2
			100	0,27	H0124540622	ЛАСЛ.100.100.200.1.4	ЛМс-СПЛ 100x100-1,0 У2
		1,2	50	0,26	H0124540631	ЛАСЛ.50.100.200.1,2.4	ЛМс-СПЛ 50x100-1,2 У2
			100	0,33	H0124540632	ЛАСЛ.100.100.200.1,2.4	ЛМс-СПЛ 100x100-1,2 У2
		1,5	50	0,3	H0124540641	ЛАСЛ.50.100.200.1,5.4	ЛМс-СПЛ 50x100-1,5 У2
			100	0,38	H0124540642	ЛАСЛ.100.100.200.1,5.4	ЛМс-СПЛ 100x100-1,5 У2
		0,8	50	0,17	H0129540681	ЛАСЛ.50.100.200.0,8.6	ЛМс-СПЛ 50x100-0,8 AISI 304
			100	0,21	H0129540682	ЛАСЛ.100.100.200.0,8.6	ЛМс-СПЛ 100x100-0,8 AISI 304
		1	50	0,21	H0129540621	ЛАСЛ.50.100.200.1.6	ЛМс-СПЛ 50x100-1,0 AISI 304
			100	0,26	H0129540622	ЛАСЛ.100.100.200.1.6	ЛМс-СПЛ 100x100-1,0 AISI 304
		1,2	50	0,25	H0129540631	ЛАСЛ.50.100.200.1,2.6	ЛМс-СПЛ 50x100-1,2 AISI 304
			100	0,31	H0129540632	ЛАСЛ.100.100.200.1,2.6	ЛМс-СПЛ 100x100-1,2 AISI 304
		1,5	50	0,29	H0129540641	ЛАСЛ.50.100.200.1,5.6	ЛМс-СПЛ 50x100-1,5 AISI 304
			100	0,36	H0129540642	ЛАСЛ.100.100.200.1,5.6	ЛМс-СПЛ 100x100-1,5 AISI 304



Аксессуар лотка монтажного: соединитель переходной правый ЛАСП (ЛМс-СПП)

Длина, L, мм	Высота, H, мм	Толщина, S, мм	Ширина, В, мм	Масса, кг	Артикул	Новое наименование	Старое наименование	
200	50	1	50	0,13	H0121550321	ЛАСП.50.50.200.1.1	ЛМс-СПП 50x50-1,0ц УТ1,5	
			100	0,16	H0121550322	ЛАСП.100.50.200.1.1	ЛМс-СПП 100x50-1,0ц УТ1,5	
		1,2	50	0,16	H0121550331	ЛАСП.50.50.200.1,2.1	ЛМс-СПП 50x50-1,2ц УТ1,5	
			100	0,19	H0121550332	ЛАСП.100.50.200.1,2.1	ЛМс-СПП 100x50-1,2ц УТ1,5	
		1,5	50	0,18	H0121550341	ЛАСП.50.50.200.1,5.1	ЛМс-СПП 50x50-1,5ц УТ1,5	
			100	0,23	H0121550342	ЛАСП.100.50.200.1,5.1	ЛМс-СПП 100x50-1,5ц УТ1,5	
		2	50	0,30	H0121550351	ЛАСП.50.50.200.2.1	ЛМс-СПП 50x50-2,0ц УТ1,5	
			100	0,38	H0121550352	ЛАСП.100.50.200.2.1	ЛМс-СПП 100x50-2,0ц УТ1,5	
		0,7	50	0,08	H0122550311	ЛАСП.50.50.200.0,7.2	ЛМс-СПП 50x50-0,7ц УТ2,5	
			100	0,10	H0122550312	ЛАСП.100.50.200.0,7.2	ЛМс-СПП 100x50-0,7ц УТ2,5	
		1	50	0,11	H0122550321	ЛАСП.50.50.200.1.2	ЛМс-СПП 50x50-1,0ц УТ2,5	
			100	0,14	H0122550322	ЛАСП.100.50.200.1.2	ЛМс-СПП 100x50-1,0ц УТ2,5	
		1,2	50	0,13	H0122550331	ЛАСП.50.50.200.1,2.2	ЛМс-СПП 50x50-1,2ц УТ2,5	
			100	0,16	H0122550332	ЛАСП.100.50.200.1,2.2	ЛМс-СПП 100x50-1,2ц УТ2,5	
		1,5	50	0,16	H0122550341	ЛАСП.50.50.200.1,5.2	ЛМс-СПП 50x50-1,5ц УТ2,5	
			100	0,19	H0122550342	ЛАСП.100.50.200.1,5.2	ЛМс-СПП 100x50-1,5ц УТ2,5	
		0,7	50	0,08	H0124550311	ЛАСП.50.50.200.0,7.4	ЛМс-СПП 50x50-0,7 У2	
			100	0,11	H0124550312	ЛАСП.100.50.200.0,7.4	ЛМс-СПП 100x50-0,7 У2	
		1	50	0,12	H0124550321	ЛАСП.50.50.200.1.4	ЛМс-СПП 50x50-1,0 У2	
			100	0,15	H0124550322	ЛАСП.100.50.200.1.4	ЛМс-СПП 100x50-1,0 У2	
		1,2	50	0,14	H0124550331	ЛАСП.50.50.200.1,2.4	ЛМс-СПП 50x50-1,2 У2	
			100	0,17	H0124550332	ЛАСП.100.50.200.1,2.4	ЛМс-СПП 100x50-1,2 У2	
		1,5	50	0,17	H0124550341	ЛАСП.50.50.200.1,5.4	ЛМс-СПП 50x50-1,5 У2	
			100	0,2	H0124550342	ЛАСП.100.50.200.1,5.4	ЛМс-СПП 100x50-1,5 У2	
		0,8	50	0,09	H0129550381	ЛАСП.50.50.200.0,8.6	ЛМс-СПП 50x50-0,8 AISI 304	
			100	0,11	H0129550382	ЛАСП.100.50.200.0,8.6	ЛМс-СПП 100x50-0,8 AISI 304	
		1	50	0,11	H0129550321	ЛАСП.50.50.200.1.6	ЛМс-СПП 50x50-1,0 AISI 304	
			100	0,14	H0129550322	ЛАСП.100.50.200.1.6	ЛМс-СПП 100x50-1,0 AISI 304	
		1,2	50	0,13	H0129550331	ЛАСП.50.50.200.1,2.6	ЛМс-СПП 50x50-1,2 AISI 304	
			100	0,16	H0129550332	ЛАСП.100.50.200.1,2.6	ЛМс-СПП 100x50-1,2 AISI 304	
		1,5	50	0,16	H0129550341	ЛАСП.50.50.200.1,5.6	ЛМс-СПП 50x50-1,5 AISI 304	
			100	0,19	H0129550342	ЛАСП.100.50.200.1,5.6	ЛМс-СПП 100x50-1,5 AISI 304	
		65/80	1	50	0,17	H0121550421	ЛАСП.50.65/80.200.1.1	ЛМс-СПП 50x65(80)-1,0ц УТ1,5
				100	0,20	H0121550422	ЛАСП.100.65/80.200.1.1	ЛМс-СПП 100x65(80)-1,0ц УТ1,5
			1,2	50	0,20	H0121550431	ЛАСП.50.65/80.200.1,2.1	ЛМс-СПП 50x65(80)-1,2ц УТ1,5
				100	0,24	H0121550432	ЛАСП.100.65/80.200.1,2.1	ЛМс-СПП 100x65(80)-1,2ц УТ1,5
			1,5	50	0,23	H0121550441	ЛАСП.50.65/80.200.1,5.1	ЛМс-СПП 50x65(80)-1,5ц УТ1,5
				100	0,28	H0121550442	ЛАСП.100.65/80.200.1,5.1	ЛМс-СПП 100x65(80)-1,5ц УТ1,5
			2	50	0,38	H0121550451	ЛАСП.50.65/80.200.2.1	ЛМс-СПП 50x65(80)-2,0ц УТ1,5
				100	0,47	H0121550452	ЛАСП.100.65/80.200.2.1	ЛМс-СПП 100x65(80)-2,0ц УТ1,5

Варианты исполнения:

- Горячее цинкование
- Сталь оцинкованная по методу Сендзимира
- Полимерно-порошковая окраска
- Нержавеющая сталь

Пример записи при заказе соединителя переходного правого лотка 200 мм, высотой 50 мм, толщиной 1,5 мм, шириной 100 мм, полимерно-порошковая окраска:

Соединитель переходный правый ЛАСП.100.50.200.1,5.4 (артикул H0124550342)

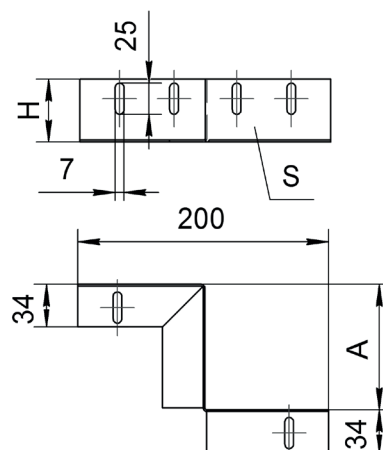
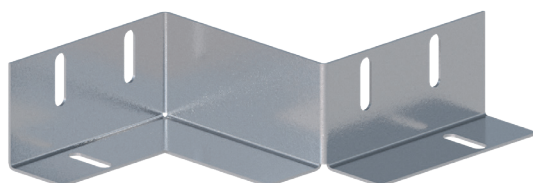
Под заказ возможно изготовление нестандартных лотков с другими типоразмерами, толщинами, длинами и типом покрытия

Лотки монтажные

Аксессуар лотка монтажного: соединитель переходный правый ЛАСП (ЛМс-СПП)

Под заказ возможно изготовление нестандартных лотков с другими типоразмерами, толщинами, длинами и типом покрытия

Длина, L, мм	Высота, H, мм	Толщина, S, мм	Ширина, В, мм	Масса, кг	Артикул	Новое наименование	Старое наименование	
200	65/80	0,7	50	0,10	H0122550411	ЛАСП.50.65/80.200.0,7.2	ЛМс-СПП 50x65(80)-0,7ц УТ2,5	
			100	0,12	H0122550412	ЛАСП.100.65/80.200.0,7.2	ЛМс-СПП 100x65(80)-0,7ц УТ2,5	
		1	50	0,14	H0122550421	ЛАСП.50.65/80.200.1.2	ЛМс-СПП 50x65(80)-1,0ц УТ2,5	
			100	0,17	H0122550422	ЛАСП.100.65/80.200.1.2	ЛМс-СПП 100x65(80)-1,0ц УТ2,5	
		1,2	50	0,17	H0122550431	ЛАСП.50.65/80.200.1,2.2	ЛМс-СПП 50x65(80)-1,2ц УТ2,5	
			100	0,21	H0122550432	ЛАСП.100.65/80.200.1,2.2	ЛМс-СПП 100x65(80)-1,2ц УТ2,5	
		1,5	50	0,20	H0122550441	ЛАСП.50.65/80.200.1,5.2	ЛМс-СПП 50x65(80)-1,5ц УТ2,5	
			100	0,24	H0122550442	ЛАСП.100.65/80.200.1,5.2	ЛМс-СПП 100x65(80)-1,5ц УТ2,5	
		0,7	50	0,11	H0124550411	ЛАСП.50.65/80.200.0,7.4	ЛМс-СПП 50x65(80)-0,7 У2	
			100	0,13	H0124550412	ЛАСП.100.65/80.200.0,7.4	ЛМс-СПП 100x65(80)-0,7 У2	
		1	50	0,15	H0124550421	ЛАСП.50.65/80.200.1.4	ЛМс-СПП 50x65(80)-1,0 У2	
			100	0,18	H0124550422	ЛАСП.100.65/80.200.1.4	ЛМс-СПП 100x65(80)-1,0 У2	
		1,2	50	0,18	H0124550431	ЛАСП.50.65/80.200.1,2.4	ЛМс-СПП 50x65(80)-1,2 У2	
			100	0,22	H0124550432	ЛАСП.100.65/80.200.1,2.4	ЛМс-СПП 100x65(80)-1,2 У2	
		1,5	50	0,21	H0124550441	ЛАСП.50.65/80.200.1,5.4	ЛМс-СПП 50x65(80)-1,5 У2	
			100	0,25	H0124550442	ЛАСП.100.65/80.200.1,5.4	ЛМс-СПП 100x65(80)-1,5 У2	
		0,8	50	0,11	H0129550481	ЛАСП.50.65/80.200.0,8.6	ЛМс-СПП 50x65(80)-0,8 AISI 304	
			100	0,14	H0129550482	ЛАСП.100.65/80.200.0,8.6	ЛМс-СПП 100x65(80)-0,8 AISI 304	
		1	50	0,14	H0129550421	ЛАСП.50.65/80.200.1.6	ЛМс-СПП 50x65(80)-1,0 AISI 304	
			100	0,17	H0129550422	ЛАСП.100.65/80.200.1.6	ЛМс-СПП 100x65(80)-1,0 AISI 304	
		1,2	50	0,17	H0129550431	ЛАСП.50.65/80.200.1,2.6	ЛМс-СПП 50x65(80)-1,2 AISI 304	
			100	0,21	H0129550432	ЛАСП.100.65/80.200.1,2.6	ЛМс-СПП 100x65(80)-1,2 AISI 304	
		1,5	50	0,2	H0129550441	ЛАСП.50.65/80.200.1,5.6	ЛМс-СПП 50x65(80)-1,5 AISI 304	
			100	0,24	H0129550442	ЛАСП.100.65/80.200.1,5.6	ЛМс-СПП 100x65(80)-1,5 AISI 304	
	100	1	1	50	0,24	H0121550621	ЛАСП.50.100.200.1.1	ЛМс-СПП 50x100-1,0ц УТ1,5
				100	0,30	H0121550622	ЛАСП.100.100.200.1.1	ЛМс-СПП 100x100-1,0ц УТ1,5
			1,2	50	0,29	H0121550631	ЛАСП.50.100.200.1,2.1	ЛМс-СПП 50x100-1,2ц УТ1,5
				100	0,36	H0121550632	ЛАСП.100.100.200.1,2.1	ЛМс-СПП 100x100-1,2ц УТ1,5
			1,5	50	0,34	H0121550641	ЛАСП.50.100.200.1,5.1	ЛМс-СПП 50x100-1,5ц УТ1,5
				100	0,42	H0121550642	ЛАСП.100.100.200.1,5.1	ЛМс-СПП 100x100-1,5ц УТ1,5
			2	50	0,57	H0121550651	ЛАСП.50.100.200.2.1	ЛМс-СПП 50x100-2,0ц УТ1,5
				100	0,70	H0121550652	ЛАСП.100.100.200.2.1	ЛМс-СПП 100x100-2,0ц УТ1,5
			0,7	50	0,15	H0122550611	ЛАСП.50.100.200.0,7.2	ЛМс-СПП 50x100-0,7ц УТ2,5
				100	0,18	H0122550612	ЛАСП.100.100.200.0,7.2	ЛМс-СПП 100x100-0,7ц УТ2,5
			1	50	0,21	H0122550621	ЛАСП.50.100.200.1.2	ЛМс-СПП 50x100-1,0ц УТ2,5
				100	0,26	H0122550622	ЛАСП.100.100.200.1.2	ЛМс-СПП 100x100-1,0ц УТ2,5
		1,2	50	0,25	H0122550631	ЛАСП.50.100.200.1,2.2	ЛМс-СПП 50x100-1,2ц УТ2,5	
			100	0,31	H0122550632	ЛАСП.100.100.200.1,2.2	ЛМс-СПП 100x100-1,2ц УТ2,5	
		1,5	50	0,29	H0122550641	ЛАСП.50.100.200.1,5.2	ЛМс-СПП 50x100-1,5ц УТ2,5	
			100	0,36	H0122550642	ЛАСП.100.100.200.1,5.2	ЛМс-СПП 100x100-1,5ц УТ2,5	
		0,7	50	0,16	H0124550611	ЛАСП.50.100.200.0,7.4	ЛМс-СПП 50x100-0,7 У2	
			100	0,19	H0124550612	ЛАСП.100.100.200.0,7.4	ЛМс-СПП 100x100-0,7 У2	
		1	50	0,22	H0124550621	ЛАСП.50.100.200.1.4	ЛМс-СПП 50x100-1,0 У2	
			100	0,27	H0124550622	ЛАСП.100.100.200.1.4	ЛМс-СПП 100x100-1,0 У2	
		1,2	50	0,26	H0124550631	ЛАСП.50.100.200.1,2.4	ЛМс-СПП 50x100-1,2 У2	
			100	0,33	H0124550632	ЛАСП.100.100.200.1,2.4	ЛМс-СПП 100x100-1,2 У2	
		1,5	50	0,3	H0124550641	ЛАСП.50.100.200.1,5.4	ЛМс-СПП 50x100-1,5 У2	
			100	0,38	H0124550642	ЛАСП.100.100.200.1,5.4	ЛМс-СПП 100x100-1,5 У2	
0,8	50	0,17	H0129550681	ЛАСП.50.100.200.0,8.6	ЛМс-СПП 50x100-0,8 AISI 304			
	100	0,21	H0129550682	ЛАСП.100.100.200.0,8.6	ЛМс-СПП 100x100-0,8 AISI 304			
1	50	0,21	H0129550621	ЛАСП.50.100.200.1.6	ЛМс-СПП 50x100-1,0 AISI 304			
	100	0,26	H0129550622	ЛАСП.100.100.200.1.6	ЛМс-СПП 100x100-1,0 AISI 304			
1,2	50	0,25	H0129550631	ЛАСП.50.100.200.1,2.6	ЛМс-СПП 50x100-1,2 AISI 304			
	100	0,31	H0129550632	ЛАСП.100.100.200.1,2.6	ЛМс-СПП 100x100-1,2 AISI 304			
1,5	50	0,29	H0129550641	ЛАСП.50.100.200.1,5.6	ЛМс-СПП 50x100-1,5 AISI 304			
	100	0,36	H0129550642	ЛАСП.100.100.200.1,5.6	ЛМс-СПП 100x100-1,5 AISI 304			



Варианты исполнения:

- Горячее цинкование
- Сталь оцинкованная по методу Сендзимира
- Полимерно-порошковая окраска
- Нержавеющая сталь

Пример записи при заказе соединителя переходного правого длиной 200 мм, высотой 100 мм, толщиной 1,5 мм, шириной 100 мм, нержавеющая сталь:

Соединитель переходный правый ЛАСП.100.100.200.1,5.6 (артикул H0129550642)