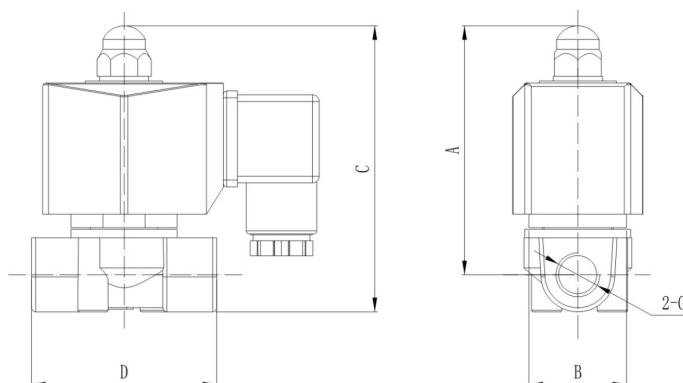


### Клапан электромагнитный серии K2W



Модель	A	B	C	D	G
K2W012-06	66	30,3	75	42	1/8"
K2W012-08	66	30,3	75	42	1/4"
K2W020-10	76	32,5	87	53	3/8"
K2W025-06	66	30,3	75	42	1/8"
K2W025-08	66	30,3	75	42	1/4"
K2W040-10	76	32,5	87	53	3/8"

Модель	Среда	Тип управления	Конструкция	Диаметр отверстия, мм	Значение Су	Присоединение	Вязкость среды	Рабочее давление, МПа	Макс. давление, МПа	Температура, °C	Напряжение питания	Мощность	Материал корпуса	Материал уплотнения
K2W012-06	Воздух/Вода/Масло	Прямого действия	Нормально закрытый	1,2	0,05	1/8"	<20 сСт	0-0,8	1,0	-5-80	DC24V	40W	Латунь	NBR
K2W012-08	Воздух/Вода/Масло	Прямого действия	Нормально закрытый	1,2	0,05	1/4"	<20 сСт	0-0,8	1,0	-5-80	DC24V	40W	Латунь	NBR
K2W020-10	Воздух/Вода/Масло	Прямого действия	Нормально закрытый	2	0,15	3/8"	<20 сСт	0-0,8	1,0	-5-80	DC24V	40W	Латунь	NBR
K2W025-06	Воздух/Вода/Масло	Прямого действия	Нормально закрытый	2,5	0,23	1/8"	<20 сСт	0-0,8	1,0	-5-80	DC24V	40W	Латунь	NBR
K2W025-08	Воздух/Вода/Масло	Прямого действия	Нормально закрытый	2,5	0,23	1/4"	<20 сСт	0-0,8	1,0	-5-80	DC24V	40W	Латунь	NBR
K2W040-10	Воздух/Вода/Масло	Прямого действия	Нормально закрытый	4	0,60	3/8"	<20 сСт	0-0,8	1,0	-5-80	DC24V	40W	Латунь	NBR

