

**VOSTOK**

**РУКОВОДСТВО ПО ЭКСПЛУАТАЦИИ**



**КОММЕРЧЕСКИЙ ПЫЛЕСОС  
ДЛЯ СУХОЙ УБОРКИ**

**VOSTOK VC300**

ВНИМАТЕЛЬНО ИЗУЧИТЕ И СОХРАНИТЕ

**RU**

## СОДЕРЖАНИЕ

СОДЕРЖАНИЕ .....	2
ИНСТРУКЦИЯ ПО ЭКСПЛУАТАЦИИ .....	2
НАЗНАЧЕНИЕ И СОДЕРЖАНИЕ.....	3
ТЕХНИЧЕСКИЕ ДАННЫЕ .....	4
КОМПЛЕКТАЦИЯ .....	4
ТАБЛИЧКА С СЕРИЙНЫМ НОМЕРОМ .....	8
ТЕХНИЧЕСКИЕ ДАННЫЕ.....	8
КОМПЛЕКТАЦИЯ ПЫЛЕСОСА .....	9
ОСНОВНЫЕ КОМПОНЕНТЫ ПЫЛЕСОСА .....	5
УСТРАНЕНИЕ НЕПОЛАДОК.....	6
УТИЛИЗАЦИЯ .....	6
ГАРАНТИЯ .....	7
ДАННЫЕ ПО ПЫЛЕСОСУ .....	7

## ИНСТРУКЦИЯ ПО ЭКСПЛУАТАЦИИ



Перед вводом пылесоса в эксплуатацию обязательно прочтите этот документ и храните его по рукой. Перед началом работы убедитесь в том, что напряжение, указанное на табличке с техническими данными, соответствует напряжению вашей сети.

Пылесос предназначен для профессионального использования, например в гостиницах, школах, больницах, на фабриках, магазинах, офисах, на арендованных площадях

Данное руководство содержит всю информацию по использованию и техническому обслуживанию пылесоса.

Только при правильном использовании и своевременном техническом обслуживании пылесос будет работать долго и качественно.

Чтобы обеспечить правильное использование пылесоса, необходимо избегать его повреждение в результате воздействия окружающей среды (дождь, град, снег, туман, взвешенная пыль и т.д.).

Пылесос разрешено использовать только при температуре от +5°С до 45°С и относительной влажности воздуха не более 70%. Окружающая среда в зоне работы пылесоса должна быть чистой и не содержать взрывоопасных газов.

Некоторые элементы, показанные на иллюстрациях в данном руководстве, могут отличаться от деталей вашего пылесоса.

Для большей наглядности некоторые компоненты могут быть удалены.

## НАЗНАЧЕНИЕ

Пылесос подходит только для уборки сухой негорючей пыли.

## Маркировка



### ПРЕДУПРЕЖДЕНИЕ

Опасность, которая может повлечь за собой тяжелое травмирование или смерть.



### ОСТОРОЖНО

Опасность, которая может повлечь за собой легкое травмирование или

материальный ущерб.

## Важные предостережения

### ПРЕДУПРЕЖДЕНИЕ



Пылесос не должен использоваться для всасывания воды, жидкостей или воспламеняемых газов.

- Не вносите какие-либо изменения в защитные устройства пылесоса механического, электрического или термального действия.
- Данный пылесос может использоваться детьми старше 8 лет, лицами с ограниченными физическими, сенсорными или умственными возможностями, а также лицами, не обладающими соответствующим опытом или знаниями, только под присмотром или после проведения инструктажа по безопасному использованию пылесоса и с пониманием связанных с ним опасностей.
- Необходимо следить за детьми, чтобы они не играли с пылесосом.
- Дети не должны чистить или выполнять обслуживание пылесоса без присмотра.
- Пользователи должны быть надлежащим образом проинструктированы об использовании этого пылесоса.
- Данный пылесос предназначен исключительно для сухой уборки.

### ОСТОРОЖНО



- Пылесос предназначен исключительно для использования внутри помещений.
- Пылесос должен храниться только в помещении.

Пылесос оснащен устройством для тепловой защиты электромотора и других важных деталей от перегрева.

В случае самопроизвольного выключения электромотора пылесоса Вы должны подождать не менее 45 минут, чтобы он автоматически вернулся в исходное состояние.

Пока вы ожидаете, выключите пылесос и выньте вилку из розетки, после чего проверьте шланг, пылесборник и фильтры, убедитесь в отсутствии блокирования воздушного потока.



### ПРЕДУПРЕЖДЕНИЕ

Перед подключением пылесоса к внешней розетке, убедитесь, что она исправна, заземлена, и ее напряжение соответствует 220 В. При необходимости используйте стабилизатор напряжения.

- Проверьте, исправны ли вилка провода питания и розетка.
- Проверьте, правильно ли соединены аксессуары для уборки.
- Проверьте целостность провода питания и удлинителя (в случае использования).
- Обязательно вынимайте вилку провода питания пылесоса из внешней розетки, если пылесос не используется или простаивает.

## ТЕХНИЧЕСКИЕ ДАННЫЕ

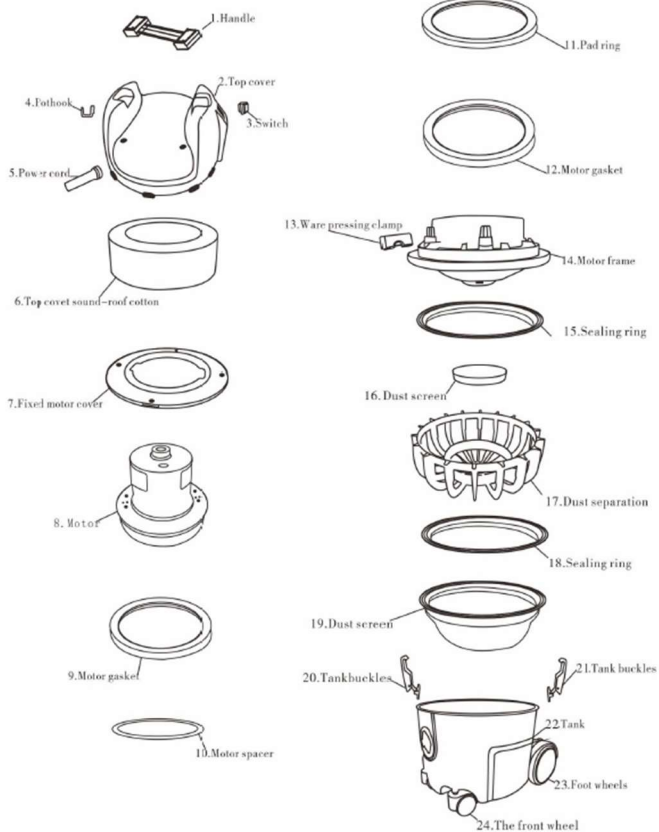
Артикул модели		VC300
Напряжение	В	220-240
Емкость бака	л	10
Потребляемая мощность	Вт	1200
Тип уборки		Сухая уборка
Скорость потока воздуха	л/с	53
Вакуум	Бар	230
Шнур питания, длина	м	7
Диаметр аксессуаров	мм	32
Уровень шума (ISO 11201) - Lpa	дБ(А)	< 73 ± 2
Уровень вибрации на рукоятке (ISO 5349)	м/с <sup>2</sup>	< 2.5
Габариты	см	44 x 39 x 44
Вес нетто	кг	7

## КОМПЛЕКТАЦИЯ ПЫЛЕСОСА



## ОСНОВНЫЕ КОМПОНЕНТЫ

1	Ручка	13	Защелка
2	Верхняя крышка	14	Нижняя часть корпуса вакуумного мотора
3	Кнопка вкл./выкл.	15	Уплотнительное кольцо
4	Крючок для электрического кабеля	16	Фильтр защиты вакуумного мотора
5	Шнур питания	17	Защитная крышка
6	Шумоизоляция вакуумного мотора	18	Уплотнительное кольцо
7	Верхнее кольцо вакуумного мотора	19	Основной фильтр
8	Вакуумный мотор	20	Защелка
9	Уплотнение вакуумного мотора	21	Защелка
10	Шайба	22	Контейнер
11	Опорное кольцо	23	Основное колесо
12	Уплотнение вакуумного мотора	24	Переднее колесо



## УСТРАНЕНИЕ НЕПОЛАДОК

В этой главе перечислены наиболее распространенные проблемы, связанные с использованием аппарата. Если вы не можете устранить проблемы с помощью приведенной здесь информации, пожалуйста, обратитесь к ближайшему дилеру или в сервисный центр VOSTOK.

НЕИСПРАВНОСТЬ	ВОЗМОЖНАЯ ПРИЧИНА	РЕШЕНИЕ
Пылесос не включается	Нет напряжения	<ul style="list-style-type: none"><li>• проверьте наличие напряжения в электросети</li><li>• проверьте целостность электрического кабеля и штепсельной вилки</li><li>• обратитесь в сервисный центр</li></ul>
Сильный шум вакуумного мотора	Большое скопление пыли и грязи на фильтрах и/или моторе	<ul style="list-style-type: none"><li>• обратитесь в сервисный центр</li></ul>
Пылесос не всасывает мусор	<ul style="list-style-type: none"><li>• Фильтр забит</li><li>• Всасывающий шланг забит или поврежден</li><li>• Повреждены уплотнительные элементы</li></ul>	<ul style="list-style-type: none"><li>• Отключите пылесос и очистите/замените фильтр</li><li>• Отключите пылесос и очистите/замените всасывающий шланг</li><li>• Отключите пылесос и проверьте состояние уплотнительных элементов</li></ul>
Пылесос выбрасывает пыль	Повреждение или неправильная установка фильтров.	<ul style="list-style-type: none"><li>• Отключите пылесос, замените или правильно установите фильтры после их тщательной чистки</li></ul>

## УТИЛИЗАЦИЯ

Чтобы утилизировать пылесос, отвезите ее в пункт разборки или авторизованный центр сбора и переработки промышленных отходов. Перед утилизацией необходимо извлечь и отделить следующие материалы, а затем отправить их в соответствующие центры сбора согласно действующих в настоящее время правилам защиты окружающей среды:

- Насадки
- Электрические и электронные детали\*
- Пластиковые детали
- Металлические детали

(\* ) В частности, при утилизации электрических и электронных деталей Вы также можете обратиться к ближайшему дилеру VOSTOK

## **ГАРАНТИЯ**

Ваш поставщик и завод-изготовитель предоставляют гарантию на пылесос и вакуумный электромотор сроком не более 12 месяцев со дня подписания отгрузочных документов поставщиком и покупателем.

Гарантийные обязательства распространяются на заводские дефекты пылесоса, за исключением расходных материалов, изнашиваемых деталей и аксессуаров, при условии соблюдения правил эксплуатации и проведения обязательного регулярного периодического технического обслуживания авторизованным сервисным центром VOSTOK не реже 1 раза в квартал.

Гарантия не действительна, если:

- отсутствуют отгрузочные документы, подтверждающих факт приобретения.
- нарушены условия и правила эксплуатации.
- пылесос использовался с неоригинальными запчастями и аксессуарами.
- не производилось регулярное техническое обслуживание.
- если ремонт выполнен посторонними третьими лицами.
- если для ремонта были использованы неоригинальные запасные части и детали.
- если идентификационная табличка с серийным номером не читаема или отсутствует.

Рекомендованный срок эксплуатации пылесоса составляет 5 лет.

## **ДАнные ПО ПЫЛЕСОСУ**

Пожалуйста, внесите данные для будущего использования:

Модель	
Серийный номер	
Дополнительные опции	
Поставщик	
Телефон поставщика	
Дата ввода в эксплуатацию	



**ООО «ЧИСТЫЙ ГОРОД»**

---

**ИНН 9725086241**

☎ +7 (495) 783-96-02

✉ [info@viper-pro.ru](mailto:info@viper-pro.ru)

🌐 [www.vostok-viper.ru](http://www.vostok-viper.ru)

🌐 [www.viper-pro.ru](http://www.viper-pro.ru)

