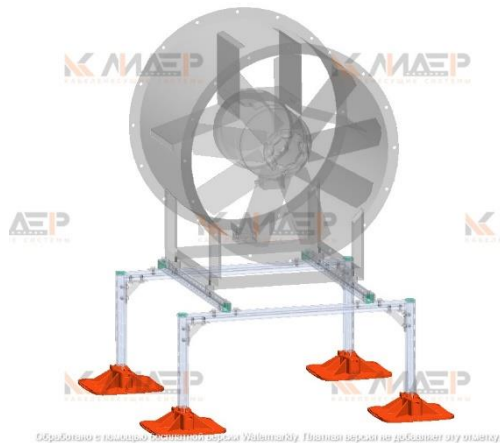
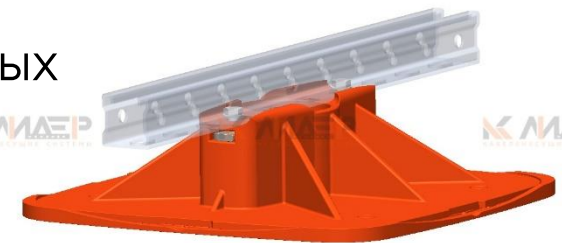


ПРЕЗЕНТАЦИЯ ПО ПРОДУКТАМ ДЛЯ ИЗГОТОВЛЕНИЯ ОПОРНЫХ КОНУСТРУКЦИЙ НА КРОВЛЕ

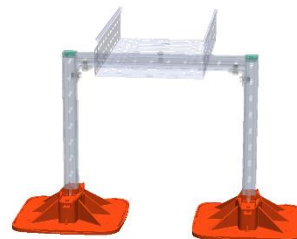


Обработка в кабельной продукции серии Удлинители. Типовой вариант не работает от сети.

ООО «Завод Электромонтажных
Изделий Лидер»
(ЗЭМИЛ)



Торговая Марка «CABLIDERTRAYS»



О КОМПАНИИ

- 2013** – Открытие завода. Выпуск листового лотка.
- 2014** – Производство проволочного лотка и аксессуаров.
- 2015** – Запуск линии лазерной резки металла.
- 2016** – Начало выпуска STRUT профиля.
- 2017** – Запуск сварочной линии.
- 2018** – Запуск линии сварки проволочных лотков.
- 2019** – Запуск производства лестничных лотков.
- 2021** – Начало продольно-поперечной резки.
- 2022** – Продолжаем наращивать парк оборудования.
- 2023** – Начало выпуска лотков ПРЕМИУМ.
- 2024** – Начало выпуска нового STRUT профиля.
- 2025** – Запуск системы кровельных опор.
Выпуск неперф. лотков ПРЕМИУМ.
Выпуск опор для фальшпола.

110 000
артикулов



300
артикулов



Возможностям нет границ

Легкие агрегаты, тяжелое оборудование, опоры коммуникаций, лестницы, переходы, и т.д.

1. Опорные конструкции для легкого оборудования
2. Опорные конструкции для больших нагрузок (тяжелых агрегатов) и VRF/VRV систем
3. Площадки для обслуживания и лестницы
4. Переходы и дорожки
5. Опоры для трубопроводов
6. Опоры для воздуховодов
7. Опоры для кабельных каналов

ПРИМЕРЫ ИСПОЛЬЗОВАНИЯ

Рамы для оборудования



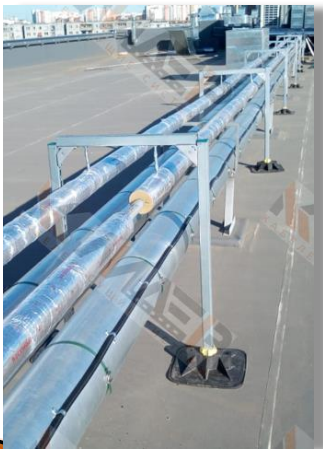
Лестницы и переходы



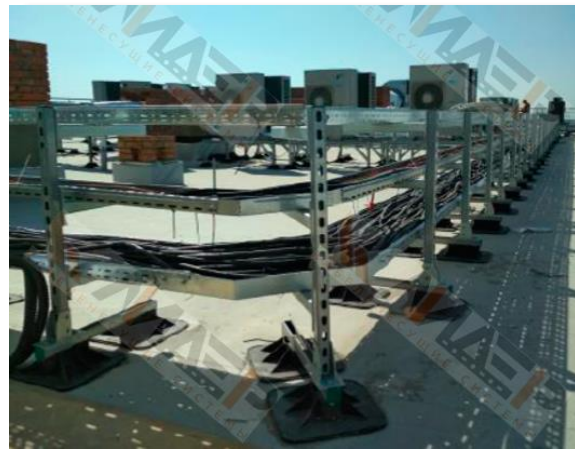
Монтаж воздуховодов



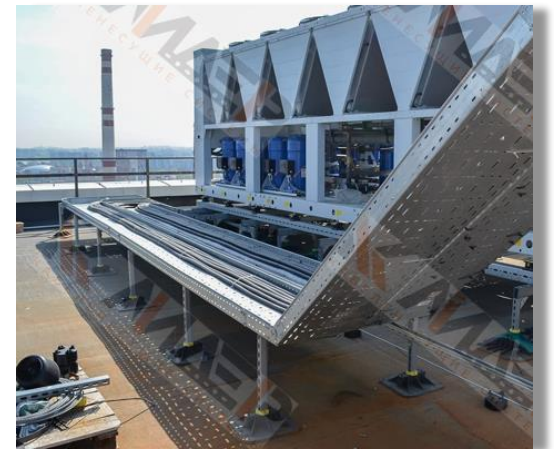
П-образные рамы

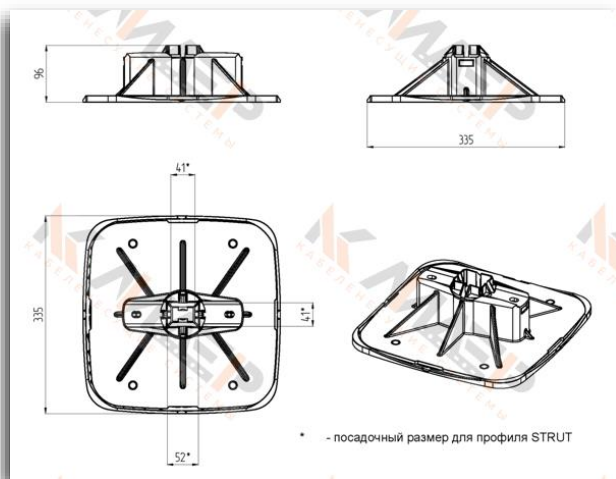


Многоярусная прокладка



Многоканальная прокладка





СВОЙСТВА И ПРЕИМУЩЕСТВА

- Опора кровельная ОКК 335 (конкреп-комплект 335) предназначена для создания опорных конструкций для установки кондиционеров, кабельных лотков, солнечных батарей, трубопроводов, оборудования и прочих коммуникаций на плоских кровлях
- Габариты опоры 335x335
- Подходит для вертикального и горизонтального монтажа профиля STRUT
- Оснащена коннектором для профилей STRUT 41x41мм или STRUT DS 5 (41x52 мм) вращающимся на 360°
- Опора оснащена нескользящим антивибрационным резиновым ковриком
- Корпус опоры выполнен из полиэтилена, коннектор - из полиамида. Такая конструкция отличается высокой надежностью и устойчивостью к влаге и внешним воздействиям окружающей среды
- Опора устойчива к ультрафиолетовому излучению и химическим воздействиям
- Шумопоглощение до 31 дБ (А)
- конструкция опоры позволяет равномерно распределить нагрузку на покрытие кровли и предотвращает повреждение верхнего слоя кровельного «пирога» (мембраны)



- Максимальная нагрузка на одну опору до 20кН (2 тонны)
- Рекомендуемая нагрузка на кровле на одну опору до 1,6кН (160кг)
- Возможность установки на кровлю с углами наклона до 7 градусов (не более)
- Оснащена коннектором для профилей STRUT 41x41мм или STRUT DS 5 (41x52 мм) вращающимся на 360°
- Возможно использовать с профилями STRUT 21/41/52

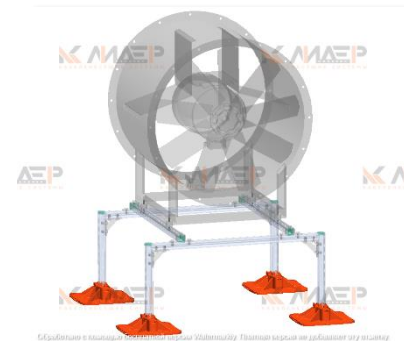
Точное позиционирование конструкции



Адаптер для профиля с возможностью поворота на 360°



С нескользящим антивибрационным ковриком



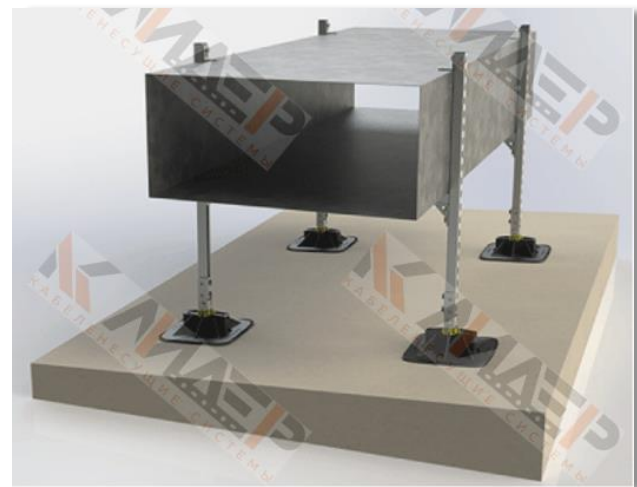
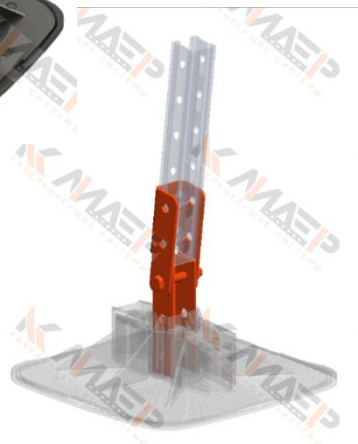
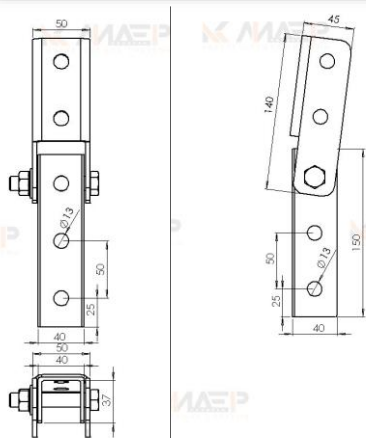
Обработано в соответствии с требованиями стандарта ГОСТ Р 52702-2007. Технические характеристики и условия эксплуатации указаны в руководстве по монтажу.



Обработано в соответствии с требованиями стандарта ГОСТ Р 52702-2007. Технические характеристики и условия эксплуатации указаны в руководстве по монтажу.

СВОЙСТВА И ПРЕИМУЩЕСТВА

- Поворотный коннектор совместим со всеми профилями системы STRUT
- Изменение угла наклона и поворота благодаря коннектору КРОК – 335 в кровельной опоре ОКК
- Может поставляться в исполнениях: оцинкованная сталь, горячеоцинкованная сталь, порошковая окраса, нержавеющая сталь
- Имеет возможность поворота 0-180 градусов
- Рекомендуемый угол наклона при использовании на кровле – от 1,5 градусов, но не более 7 градусов.
- Подходит для монтажа внутри и снаружи зданий





ОПИСАНИЕ

- Опора кровельная ОК-ТСС предназначена для создания опорных конструкций для установки кондиционеров, кабельных лотков, солнечных батарей, трубопроводов, оборудования и прочих коммуникаций на плоских кровлях, а также внутри помещений.
- Габариты опоры 335x335 с ковриком (без коврика – 320мм)
- Подходит для вертикального монтажа профиля STRUT
- Предусматривает возможность регулировки угла наклона профиля до 20 градусов.
- Возможна комплектация нескользящим антивибрационным резиновым ковриком (заказывается отдельно)
- Корпус опоры выполнен из конструкционной стали. Такая конструкция отличается высокой надежностью и возможностью восприятия больших вертикальных нагрузок.
- Опора устойчива к ультрафиолетовому излучению и химическим воздействиям
- Шумопоглощение до 31 дБ (А) – (при наличии резинового коврика)
- Конструкция опоры позволяет равномерно распределить нагрузку на покрытие кровли и предотвращает повреждение верхнего слоя кровельного «пирога» (мембраны)



Электрохимическое цинкование



Нержавеющая сталь AISI304



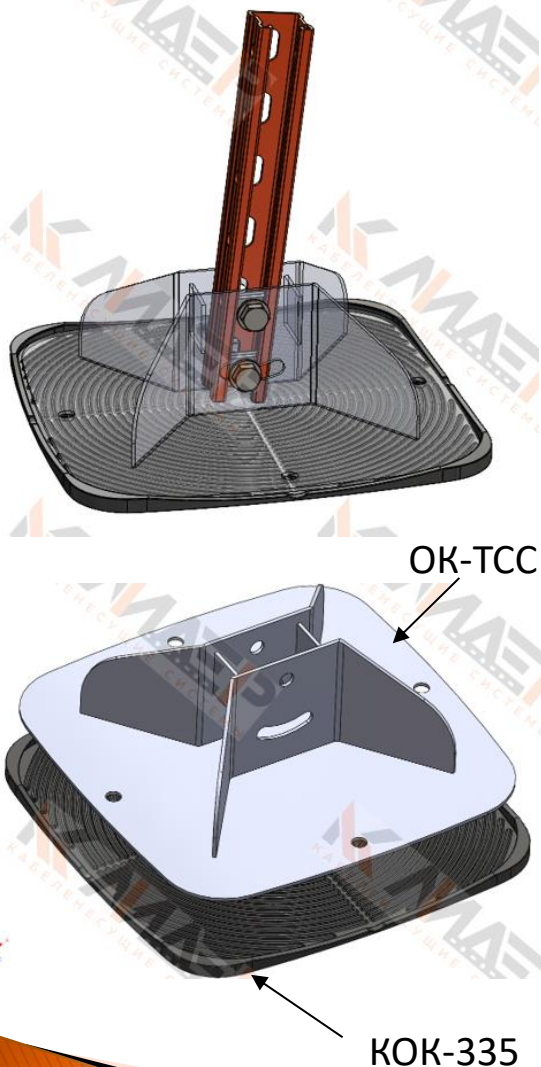
Порошковая окраска



Горячее цинкование



Термодиффузионное цинкование



СВОЙСТВА И ПРЕИМУЩЕСТВА

- Максимальная нагрузка на одну опору до 20кН (2 тонны)
- Рекомендуемая нагрузка на одну опору до 1,6кН (160кг) – на «мягкой» кровле
- Возможность установки на кровлю с углами наклона до 7 градусов (не более)
- Оснащена коннектором для профилей STRUT 41x41мм
- Возможно использовать с профилями STRUT 21/41/52/62 (угол допустимого наклона будет меняться в зависимости от типоразмера)
- Возможность доукомплектации резиновым ковриком КОК-335 (заказывается отдельно)
- Возможность исполнения в порошковой окраске, электрохимическом цинковании, горячем цинковании, нержавеющей стали и термодиффузионном цинковании.
- Возможность анкеровки в бетон или жесткое основание
- Для монтажа профиля в опору рекомендуется использовать метизы М12 (арт. БМ12х30ПН, ГКМ12, ШМ12У)



Электрохимическое цинкование



Нержавеющая сталь AISI304



Порошковая окраска



Горячее цинкование




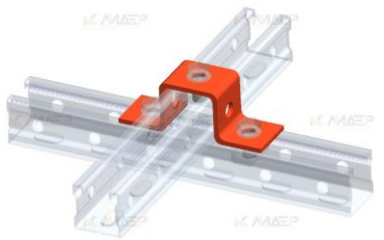






Термодиффузионное цинкование

KOK-335

№ПП	Артикул	Наименование (ссылка на сайт)	Изображение	Схема сборки
1	ОКК-335	Опора кровельная (Конкреп-комплект 335) с антивибрационным ковриком и коннектором. ОКК-335		
2	КОК-335	Коврик опоры кровельной КОК-335		
3	КРОК-335	Коннектор опоры кровельной КРОК-335		
4	ОККО-335	Опора кровельная основная часть ОККО-335		

№ПП	Артикул	Наименование (ссылка на сайт)	Изображение	Схема сборки
5	ОК-ТСС (330x330)	Опора кровельная для "Strut" профиля В41/42 (330x330) ОК-ТСС		
6	КПКОгц	Поворотный коннектор для кровельной опоры ОКК-335, горячее цинкование		
7	ПМГц МРВ610у	Пластина для монтажа страт профиля усиленная, 2+2 отверстия, 100x100x4мм, ПМГц МРВ610у		
8	УКОСГц СПу	Укосина усиленная (4мм) для страт профилей, горячее цинкование, УКОСГц СПу		

№ПП	Артикул	Наименование (ссылка на сайт)	Изображение	Схема сборки
1	ПМгц MSU800у	Пластина монтажная (4мм) для профиля 41x21 ПМэц MSU800у		
2	ПМгц MSU801у	Пластина монтажная (4мм) для профиля 41x41 ПМэц MSU801у		
3	ПМгц MSU805у	Пластина монтажная (4мм) для профиля 41x62 ПМэц MSU805у		
4	ПМгц MSU802у	Пластина монтажная (4мм) для сдвоенного профиля 41x41 ПМ MSU802у		

СОЕДИНИТЕЛИ И КОННЕКТОРЫ

№ПП	Артикул	Наименование (ссылка на сайт)	Изображение	Схема сборки
1	ПМГц МРВ 4х90у	Пластина монтажная (4мм) 2Д ПМГц МРВ 4х90у		
2	ПМГц МРВ 8х90у	Пластина монтажная (4мм) 2Д ПМГц МРВ 8х90у		
3	ПМГц МРВ 3+3х90у	Пластина монтажная (4мм) 2Д ПМГц МРВ 3+3х90у		
4	ПМГц MSA605у	Пластина монтажная L-образная (4мм) 2+2 отверстия, горячее цинкование ПМГц MSA605у		

№ПП	Артикул	Наименование (ссылка на сайт)	Изображение	Схема сборки
1	ПМгц MSA600y	Пластина монтажная L-образная (4мм) 1+1 отверстия, горячее цинкование ПМгц MSA600y		
2	ПМгц MSA616(1+1)y	Пластина монтажная (4мм) 1+1 отверстия 45 градусов, горячее цинкование ПМгц MSA616(1+1)y		
3	ПМгц MSA616(2+2)y	Пластина монтажная (4мм), 2+2 отверстия 45 градусов (4мм), горячее цинкование ПМгц MSA616(2+2)y		
4	ПМгц MSA614(1+1)y	Пластина монтажная L-образная, 1+1 отверстия (4мм) 135 град, ПМгц MSA614(1+1)y		

№ПП	Артикул	Наименование (ссылка на сайт)	Изображение	Схема сборки
1	ПМГц MSA614(2+2)у	<u>Пластина монтажная L-образная (4мм) 2+2 отверстия 135 град, ПМГц MSA614(2+2)у</u>		
2	СП-НДгц	<u>Настенный держатель для профилей STRUT (163x70x6,0мм), горячее цинкование, СП- НДгц</u>		
3	ПМГц MSA620у	<u>Пластина монтажная T-образная (4мм) 2D ПМГц MSA620у</u>		
4	ПМЭц MSP231у	<u>Соединитель страт профиля (4мм) 41x41 внешний (50x46x4,0-200), электрохимическое цинкование, ПМЭц MSP231у</u>		

➤ STRUT система Лидер, типоразмеры

Одинарный STRUT-профиль

СП - 41x21x1,5	СП - 41x41x1,5	СП - 41x52x1,5	СП - 41x62x1,5
СП - 41x21x2,0	СП - 41x41x2,0	СП - 41x52x2,0	СП - 41x62x2,0
СП - 41x21x2,5	СП - 41x41x2,5	СП - 41x52x2,5	СП - 41x62x2,5

Двойной STRUT-профиль:

СП2 - 41x21x1,5	СП2 - 41x41x1,5	СП 2- 41x52x1,5	СП2 - 41x62x1,5
СП2 - 41x21x2,0	СП2 - 41x41x2,0	СП2 - 41x52x2,0	СП2 - 41x62x2,0
СП2 - 41x21x2,5	СП2 - 41x41x2,5	СП2 - 41x52x2,5	СП2 - 41x62x2,5



LEADER

LEADER

LEADER

LEADER



Сталь оцинкованная по методу Сендзимира



Нержавеющая сталь AISI304



Горячее цинкование



Порошковая окраска

LEADER

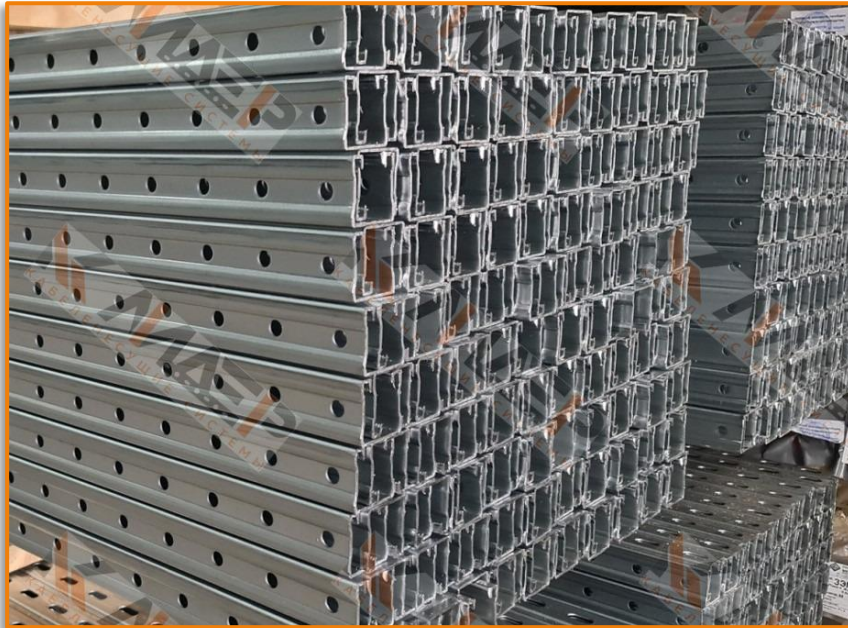
LEADER



Длина 200-6000 мм

www.l-lider.ru

ПРОИЗВОДСТВЕННЫЕ МОЩНОСТИ



- | | |
|------------------------------------|--------------------|
| • STRUT профили | 75 000 м/месяц |
| • Профили и стойки консольные: | 150 000 м/месяц |
| • Консоли, кронштейны, аксессуары: | 1 000 000 шт/месяц |

Для создания кровельных опор в ООО «ЗЭМИЛ» доступен качественный крепеж, заглушки и аксессуары различных типоразмеров и в разном исполнении (см. ссылки ниже).



Заглушка профиля STRUT 41x41



Заглушка профиля STRUT 21x41



Болты полнонарезные



Гайки канальные для STRUT профилей



Шайбы стандартные и увеличенные



Гайки в различном исполнении

Типовой крепеж системы STRUT:



Типоразмеры от M8 до M12:

- С** Электрохимическое цинкование
- Н** Нержавеющая сталь
- ГЦ** Горячее цинкование
- ТДЦ** Термодиффузионное цинкование



Опорная конструкция должна быть установлена таким образом, чтобы максимально ограничить контакт материалов защищенных спец. покрытиями со скоплениями воды, пыли, органических отходов и грязи



Для свободного стока воды установите горизонтальные поверхности покрытые цинковыми покрытиями под углом не менее $1,5^\circ$ градуса к горизонту



Профили с цинковым покрытием без необходимости отпиливать не рекомендуется. Обработку и резку профилей выполнять только холодным методом. После распила, поверхности обработать цинковым спреем



На торцы профилей необходимо устанавливать пластиковые заглушки для безопасности и исключения контакта металла с грязью и другими воздействиями окружающей среды. Для предотвращения скопления грязи внутри рельса рекомендуется использовать ПВХ либо резиновый профиль



Для предотвращения гальванической коррозии продукты с покрытием на основе цинка не следует сочетать с какими-либо другими видами деталей включающих алюминий, нержавеющую сталь, медь или необработанную сталь

Рекомендуемые моменты затяжки болтов M8 – не более 12Нм, для M10 – не более 40 Нм, для M12 – не более 58 Нм

Запрещается производить заземление оборудования на опорную раму



Широкий ассортимент и возможность изготовления комплектующих по Вашим параметрам



Вариативность размеров и параметров комплектующих системы



Высокие допустимые нагрузки



Удобство в монтаже и возможность регулировки высоты и углов наклона кровельных опор



Удобство прокладки коммуникаций по стойкам и профилям из STRUT профилей



Доступные цены



Большое количество смежных продуктов подходящих к системе STRUT



Обширная дилерская сеть

За более подробной информацией обращайтесь в отдел продаж ООО «ЗЭМИЛ» по адресу: zakaz@lotki-lider.ru или +7 (495) 10-700-10 (отдел продаж).

Сертификаты на нашем сайте: <https://l-lider.ru/company/licenses/>

- Сертификат соответствия ГОСТ ИСО 9001 – 2015 (ISO 9001:20015)
- Сертификат соответствия ГОСТ Р 52868–2021
- Санитарно-эпидемиологическое заключение на лотки
- Сертификат на ОКЛ ЗЭМИЛ (Огнестойкие кабельные линии)
- Сертификат соответствия ГОСТ на сейсмостойкость
- Отказное письмо
- Сертификат соответствия ГОСТ на климатические исполнения



➤ Почему с ЛИДЕРОМ удобно

Широкая сеть дистрибьюторов и дилеров позволяет обеспечить продукцией завода ЛИДЕР любой регион **России, Казахстана и Беларуси**

Россия, г. Москва, ООО «Конкреп» konkrep.ru

Россия, г. Москва, Компания «ЭлектроГуру» electroguru.ru

Россия, г. Москва, ООО «Амарас Электро» amaras.pro

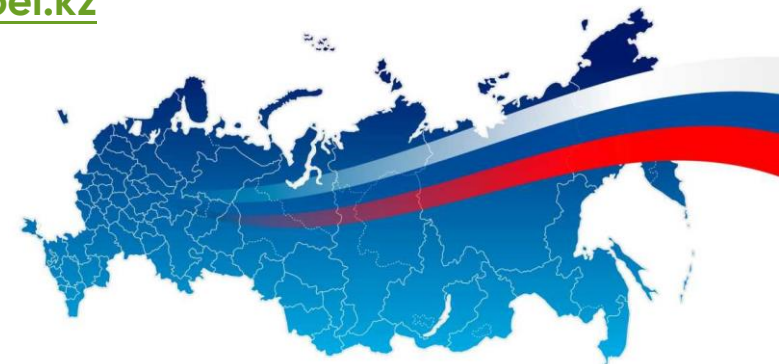
Россия, г. Калининград, ПРОЭлектро proelectro.pro

Казахстан, г. Алматы, ТОО «СтройЭлектро» stroel.kz

Беларусь, АЕМ Энерджи aeme.by

Беларусь, ООО «ПРОТОКС» protox.by

Беларусь, ООО «БелАльбит КС» trays.by



НАМ ДОВЕРЯЮТ

- Газпром, Южнорусское нефтяное месторождение
- СПГ Ямал, порт и вахтовый поселок
- Завода Хёндэ, Узбекистан
- Леруа Мерлен, г. Люберцы
- Леруа Мерлен, г. Пенза
- Стадион «Динамо», г. Москва
- Стадион «ФИШТ», г. Сочи
- Рыбный завод Африкамер, Дакар
- ТЦ «Красный Кит», г. Мытищи
- Аэропорт «Внуково», г. Москва
- Аэропорт «Домодедово», г. Москва



Общество с ограниченной ответственностью
«АЕМ Энерджи»
223053, Республика Беларусь
Минская обл., Минский р-н,
Боровлянский с/с, д. Боровляны,
ул. 40лет Победы, 23-А, пом.51
E-mail: sale@aeme.by
www.aeme.by
Факс: +375 17 512 14 08
Гор. тел.: +375 17 512 14 09
P/c BY72 ALFA 3012 2214 3800 2027 0000
в ЗАО "Альфа-Банк"
ул. Сурганова, 43-47, 220013 Минск,
Республика Беларусь
код ALFABY2X
УНП 192021530
ОКПО 381238785000



Товариства з абмежаванай адказнасцю
«АЕМ Энерджи»
223053, Республика Беларусь
Минская вобл., Минскі р-н,
Баравлянскі с/с, в. Баравляны,
вул. 40 год Перамогі, 23-А, пам.51
E-mail: sale@aeme.by
www.aeme.by
Факс: +375 17 512 14 08
Гар. тэл.: +375 17 512 14 09
P/c BY72 ALFA 3012 2214 3800 2027 0000
у ЗАТ "Альфа-Банк"
вул. Сурганова, 43-47, 220013 Минск,
Рэспубліка Беларусь
код ALFABY2X
УНП 192021530
ОКПО 381238785000

Исх. № б/н от 26.08.2025

Информационное письмо!

Настоящим письмом сообщая, что нами приобреталась продукция компании ООО «ЗЭМИЛ», а именно кабельные лотки, монтажные профили STRUT и прочие комплектующие для монтажа оборудования и коммуникаций на различных объектах:

ОАО «Савушкин продукт», СП «Санта Бремор» ООО, ОАО «Бабушкина крынка», ОАО "Управляющая компания холдинга "Белкоммунмаш", ОАО «Белшина», ОАО «Белорусский металлургический завод», Минская ТЭЦ-3, Белэнергострой "Филиал "Управления Строительством Минской ТЭЦ-5", ОАО «Слуцкий сыродельный комбинат»

Компания ООО «ЗЭМИЛ» зарекомендовала себя как надежный производитель и поставщик электромонтажных изделий. Нареканий по качеству материалов с маркой ЛИДЕР/CABLIDERTRAYS не имеем. Специалисты компании ООО «ЗЭМИЛ» быстро подготавливали КП и счета, производили отгрузки, а также обеспечивали сопутствующий документооборот. Все поставки производились своевременно, согласно заявленных сроков.

В дальнейшем, также планируем сотрудничать с компанией ООО «ЗЭМИЛ» для обеспечения потребности в материалах их производства.

Директор ООО «АЕМ Энерджи»



(Шамба Игорь Антонович)

(печать компании)

ТОО «СтройЭлектро»

Республика Казахстан, 050050, г. Алматы, ул. Иркутская, 25
Почтовый адрес: 050050, г. Алматы, ул. Иркутская, 25
Тел.: (7102) 741885, (727) 2222780, 3830658
Email: lotki_kz@mail.ru

Исх. № 015
28 августа 2025 г.

Информационное письмо!

Уважаемые коллеги, сообщаем Вам, что нами постоянно приобретается продукция компании ООО «ЗЭМИЛ», а именно кабельные лотки, монтажные профили, крепеж и прочие комплектующие для монтажа оборудования и коммуникаций на различных объектах в Республике Казахстан.

Таким образом, товары под маркой ЛИДЕР/CABLIDERTRAYS обладают отличным качеством, надежностью и не вызывают нареканий. Компания ООО «ЗЭМИЛ» зарекомендовала себя, как надежный поставщик и производитель электромонтажных изделий. Специалисты компании ООО «ЗЭМИЛ» производят грамотную подготовку и обеспечивают необходимый документооборот. Все поставки производятся своевременно, согласно заявленных сроков.

В дальнейшем, также планируем работать с компанией ООО «ЗЭМИЛ».

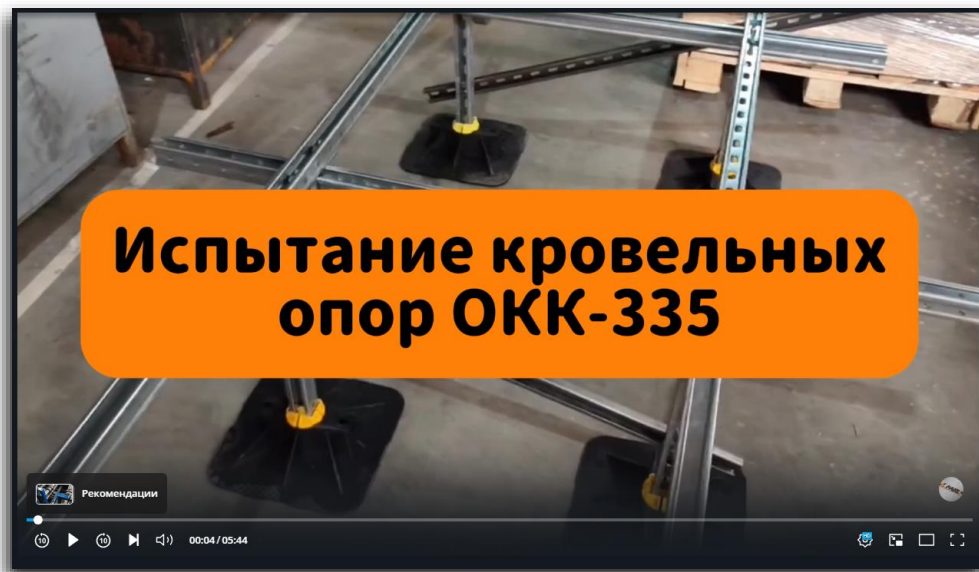


Директор
ТОО «СтройЭлектро»



Урбанович Д. А.

Наша компания регулярно делится новостями и информацией на нашем сайте: <https://l-lider.ru/company/news/>



Завод электромонтажных изделий ЛИДЕР

МО, г. Пушкино, мкр. Мамонтовка, ул.Рабочая, д.1

+7(495) 10-700-10

www.l-lider.ru

zakaz@lotki-lider.ru

