



01

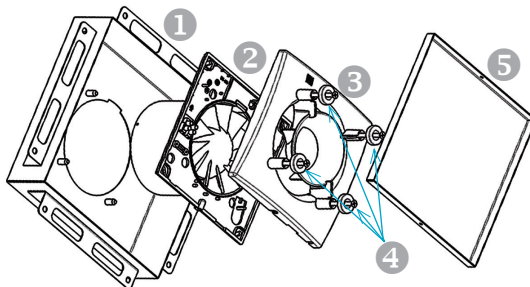
Подготовьте нишу для установки короба и заведите в нее электропровод для подключения вентилятора.

02

Произведите разборку вентилятора:  
 – снимите лицевую панель (5);  
 – открутите четыре крепежных винта с магнитами (4) и снимите их;  
 – вытащите вентилятор (2) из короба (1);  
 – снимите решетку с конфузуром (3).



Общий вид

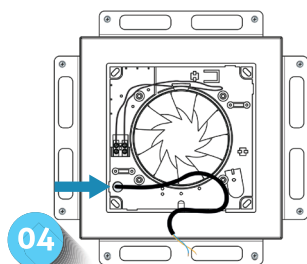


1 Установочный короб; 2 Вытяжной вентилятор;  
 3 Решетка с направляющим конфузуром;  
 4 Крепёжные винты и магниты; 5 Лицевая панель.



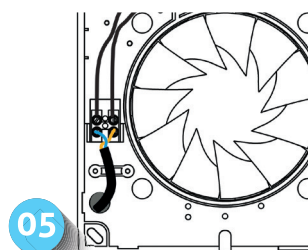
03

Установите короб в подготовленную нишу, пропустив электропровода в соответствующее отверстие в нем. Закрепите короб к стене 8-ю винтами с дюбелями (в комплекте).



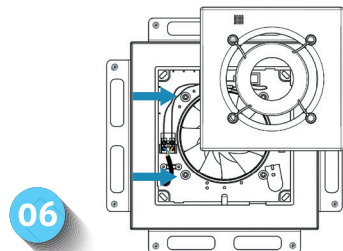
04

Установите вытяжной вентилятор в короб пропустив электропровод в отверстие указанное стрелкой.



05

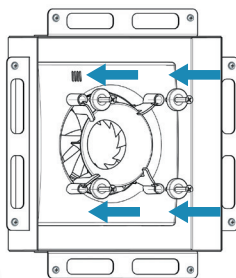
Подключите электропровод к клеммной колодке и зафиксируйте входящей в комплект прижимной планкой.



06

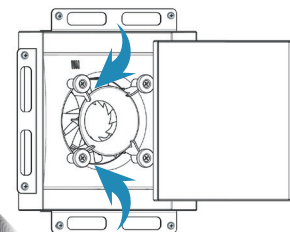
Убедитесь, что провод питания и провода, идущие к мотору, не пересекают монтажные отверстия и установите на вентилятор наружную решетку с направляющим конфузуром, защёлкнув ее.

07



Установите магниты на винты и закрепите с их помощью вентилятор с решеткой в установочном коробе.

08



После отделки стены с установленным на ней вентилятором установите на магниты декорированную лицевую панель.