

Общая информация о продукте

Aqara Wireless Remote Switch H1 (Double Rocker)

выполняет 7 настраиваемых действий: одинарное нажатие, двойное, длительное нажатие каждой клавиши и одновременное нажатие 2-х клавиш. Также устройство имеет режим «Быстрого клика», при котором задержка срабатывания выключателя уменьшается до 50 мс. В данном режиме функции двойного и длительного нажатия не поддерживаются.

Установить выключатель можно тремя способами: положить на горизонтальную поверхность, наклеить с помощью стикера из комплекта или закрепить при помощи винтового соединения.

Справочная информация

1. Для работы устройства требуется Центр умного дома (хаб) с поддержкой протокола Zigbee 3.0.
2. При использовании устройства с HomeKit требуется домашний центр Apple HomeKit.
3. Для получения более подробной информации посетите сайт www.aqara.com/support.



Настройка в приложении

Управление выключателем осуществляется через приложение Aqara Home. Отсканируйте QR-код ниже для загрузки приложения в Apple App Store. Пользователи Android могут найти приложение Aqara Home в Google Play, App Gallery и др.

В приложении выключатель может работать с другими умными устройствами Aqara.



1. Перед активацией устройства убедитесь, что вы загрузили приложение Aqara Home и запустили Центр умного дома (хаб) с поддержкой Zigbee 3.0.

2. Откройте приложение. На домашней странице выберите «+» в правом верхнем углу и перейдите на страницу добавления аксессуаров. Выберите «Выключатель настенный (2 клавиши)» и добавьте его, следуя инструкции.

* Если добавление не удалось, переместите Центр умного дома (хаб) ближе к устройству и повторите попытку.

* Быстро нажмите выключатель 5 раз, если хаб воспроизводит голосовые подсказки, это означает, что устройство подключено.

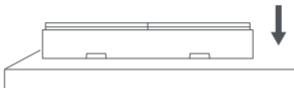
* Все хабы по-разному сигнализируют об успешном подключении. Пожалуйста, обратитесь к инструкции по вашей модели хаба.

* Для обеспечения стабильного соединения избегайте установки устройства на металлические поверхности.

Способы установки

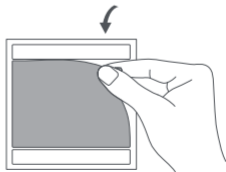
Вариант 1

Положите устройство на горизонтальную поверхность.



Вариант 2

Снимите защитную пленку с липкой ленты и прикрепите устройство в нужное место.



* Убедитесь, что поверхность чистая и сухая.

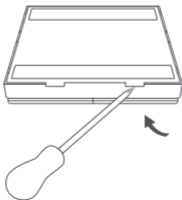
Вариант 3

Отсоедините заднюю панель выключателя с помощью отвертки с плоским наконечником.

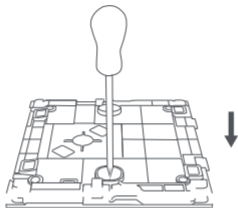
Сделайте отверстие в задней части крышки острым инструментом или электродрелью (Внимание! Убедитесь, что вы просверливаете заднюю крышку, а не основную часть выключателя, в котором находятся аппаратное обеспечение и кнопки).

Прикрепите заднюю часть с помощью винтов из комплекта, а затем установите крышку выключателя обратно.

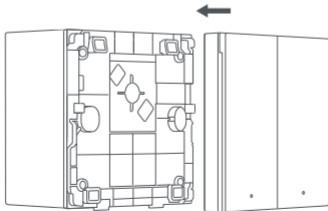
- 1 Откройте заднюю панель устройства с помощью отвертки.



- 2 Просверлите заднюю часть крышки с помощью шила/электрической дрели для установки винтов.



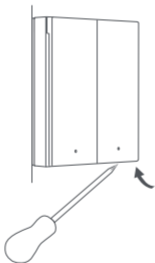
- 3 Закрутите винты и поставьте крышку на место.



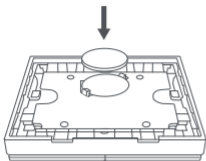
Замена батареи

Откройте заднюю панель выключателя с помощью отвертки с плоским наконечником. Извлеките старую батарею и замените на новую (модель батареи: CR2450), затем установите крышку на место.

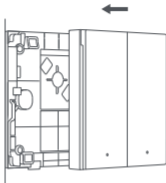
- 1 Откройте крышку выключателя с помощью отвертки.



- ② Замените батарею на новую.



- ③ Установите крышку на место.



Режимы выключателя

1. В приложении Aqara Home найдите «Выключатель настенный (2 клавиши)» в списке устройств и выберите его.
2. Кликните на три черные точки в правом верхнем углу страницы и перейдите в настройки устройства.
3. Выберите «Дополнительные настройки», а затем — «Режимы выключателя».
4. Подберите удобный режим и выполните настройку по инструкции в приложении.

* Если вам не удалось найти «Выключатель настенный (2 клавиши)» в списке устройств, нажмите на кнопку выключателя 5 раз, и выключатель появится в списке.

* При переключении режимов быстро нажмите на кнопку выключателя 5 раз, чтобы лучше ознакомиться с переключением режимов устройства.

Описание статуса индикатора

| Статус индикатора | Описание |
|--|-------------------------|
| Однократное мигание синим | Сигнал о нажатии кнопки |
| В течение 20 секунд мигание каждые 2 секунды | Привязка |
| Мигает синим 2 раза | Успешная привязка |
| Непрерывно горит синим | Не удалось привязать |

Технические характеристики

Наименование товара: Aqara Wireless Remote Switch H1
(Double Rocker)

Модель: WRS-R02

Размеры изделия: 85,8 × 86 × 12,5 мм

Вес: 82,5 г

Беспроводное подключение: Zigbee 3.0

Модель батареи: CR2450

Рабочая температура: от -10°C до 50°C

Влажность при эксплуатации: 0 – 95% относительной
влажности, без конденсации

Диапазон частот Zigbee: 2405 – 2480 МГц

Передача мощности Zigbee: ≤13 дБ

Температура эксплуатации: -10°C – +50°C (14°F – 122°F)



Внимание! Не глотайте батарею во избежание химических ожогов.

1. Это устройство имеет батарею таблеточного типа.
При проглатывании батареи она вызывает серьезные внутренние ожоги, которые могут привести к смерти.
2. При замене на батарею неправильного типа существует опасность возгорания или взрыва.
3. Храните старые и новые батареи в недоступном для детей месте.
4. Если крышка батарейного отсека устройства не может быть надежно закрыта, пожалуйста, прекратите использование устройства и поместите его в недоступное для детей место.
5. Если вы считаете, что батарея могла быть проглочена или попала в какую-либо часть вашего тела, немедленно обратитесь за медицинской помощью.
6. Нахождение батареи в огне или горячей духовке, разрезание и механическое разрушение батареи может привести к взрыву.

7. Размещение батареи в месте с очень высокой температурой может вызвать взрыв или утечку воспламеняющейся жидкости и газа.
8. Размещение батареи под очень низким давлением может вызвать взрыв или утечку воспламеняющейся жидкости или газа.

Меры предосторожности

1. Этот прибор – НЕ игрушка. Пожалуйста, не допускайте к нему детей.
2. Данное устройство предназначено только для использования внутри помещений. Не используйте его во влажной среде или на открытом воздухе.
3. Оберегайте прибор от воздействия влаги, не допускайте попадания воды или других жидкостей на устройство.
4. Не помещайте устройство в закрытый корпус, если там нет вентиляции.
5. Не пытайтесь отремонтировать прибор самостоятельно. Все ремонтные работы должны выполняться специалистом.

6. Этот прибор предназначен только для повышения комфорта и качества жизни дома и оповещения о домашних событиях. Если пользователь нарушает инструкции по использованию прибора, производитель не несёт никакой ответственности за риски и повреждения имущества.

Правила и условия хранения и транспортировки

Оборудование должно быть защищено от внешних воздействий. Допустимая температура окружающей среды: -20° – $+60^{\circ}\text{C}$ (-4° – 140°F).

Информация о мерах при неисправности оборудования:

1. Извлеките элемент питания;
2. Обратитесь в сервисный центр для получения консультации или ремонта оборудования.

Оборудование не нуждается в периодическом обслуживании в течение срока службы.

Производитель: Lumi United Technology Co., Ltd.
Room 801-804, Building 1, Chongwen Park, Nanshan iPark,
No. 3370, Liuxian Avenue, Fuguang Community, Taoyuan
Residential District, Nanshan District, Shenzhen, China
Офис 801-804, здание 1, парк Чонгвен, Наньшань iPark,
№3370, проспект Люсянь, микрорайон Фугуан, жилой
район Таоюань, р-н Наньшань, г. Шэньчжэнь, Китай
Сайт: www.aqara.com
E-mail: www.aqara.com/support
Сделано в Китае

Импортер: ООО «СофтМастер»
Адрес: 125252, г. Москва, вн. тер. г. муниципальный округ
Хорошевский, ул. Авиаконструктора Микояна, д. 12,
помещ. II, ком.7,8,9,10,11
Сайт: www.aqara.ru
Телефон: 8-800-222-01-57
E-mail: support@aqara.ru
С информацией о сертификатах и декларациях можно
ознакомиться на сайте www.aqara.ru/cert.

