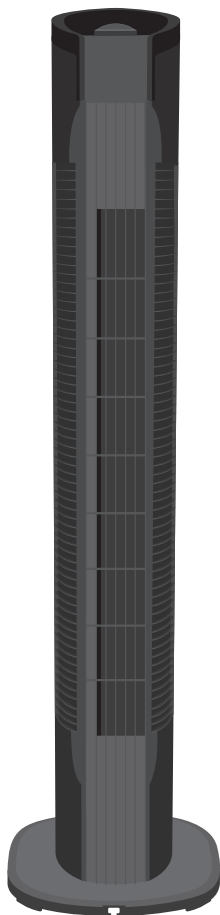


SONNEN®



ВЕНТИЛЯТОР
КОЛОННЫЙ TF08-MF

Уважаемый покупатель! Благодарим Вас за выбор продукции SONNEN®! Сохраните данное руководство для обращения к нему в дальнейшем. Перед началом эксплуатации внимательно прочитайте руководство, в котором содержится информация по правильному использованию устройства.

Техническая спецификация	3
Комплект поставки и схема.....	3
Сборка вентилятора.....	3
Меры безопасности.....	4
Эксплуатация.....	4
Диагностика и устранение неисправностей.....	5
Уход и обслуживание.....	5
Хранение	5
Дата изготовления и информация о производителе	6
Гарантийный талон.....	11

Құрметті сатып алушы! SONNEN® өнімдерін таңдағаныңыз үшін алғысымызды білдіреміз! Болашақта оған жүгіну үшін осы нұсқаулықты сақтаңыз. Жұмысты бастамас бұрын, құрылғыны дұрыс пайдалану туралы ақпаратты қамтитын нұсқаулықты мұқият оқып шығыңыз.

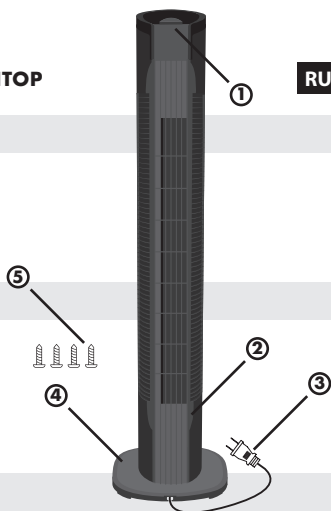
Техникалық ерекшелігі.....	7
Жеткізу жинағы және схемасы	7
Желдеткішті құрастыру.....	7
Сақтық пен қауіпсіздік шаралары.....	8
Пайдалану	8
Диагностика және ақаулықтарды жою	9
Күтім және күтім.....	9
Сақтау.....	9
Өндіру және өндіруші ақпарат күніі.....	10
Кепілдік талоны.....	11

ТЕХНИЧЕСКАЯ СПЕЦИФИКАЦИЯ

- Мощность – 50 Вт
- Режимы работы – 3
- Номинальное напряжение – 220-240 В/50 Гц
- Высота – 78,5 см

КОМПЛЕКТ ПОСТАВКИ И СХЕМА

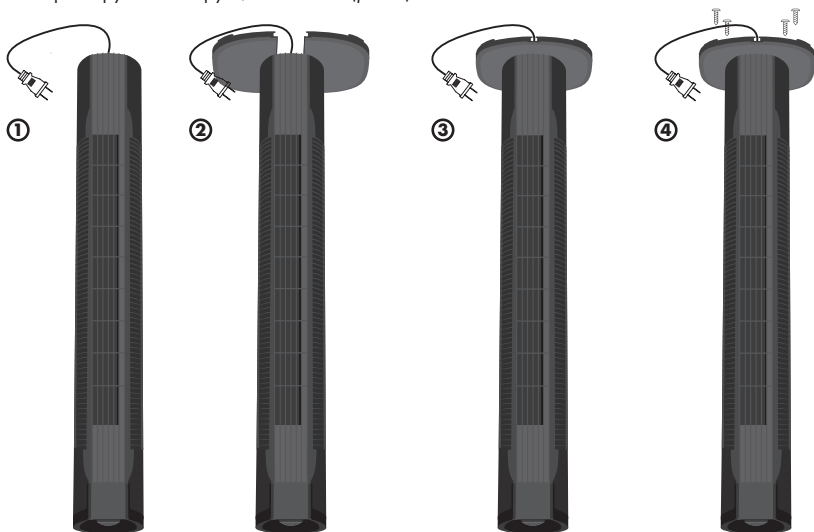
1. Регулятор скорости и вращения
2. Корпус вентилятора
3. Шнур питания
4. Напольная подставка
5. Гайки



СБОРКА ВЕНТИЛЯТОРА

Вентилятор поставляется с разобранном основанием. Перед началом сборки убедитесь, что комплект поставки полный и комплектующие не повреждены.

- Переверните изделие вверх дном для более удобной сборки.
- Возьмите две части напольного основания.
- Проденьте шнур питания через отверстие между двумя частями подставки (рис. 2).
- Соедините первую и вторую часть подставки: совместите фиксаторы двух подставок, затем соедините конструкцию с основным корпусом вентилятора. (рис.3).
- Зафиксируйте конструкцию гайками (рис.4).



МЕРЫ БЕЗОПАСНОСТИ

- Перед использованием прибора внимательно прочитайте инструкцию.
- Использовать только в бытовых целях. Прибор не предназначен для промышленного использования.
- Перед первым использованием прибора проверьте, соответствует ли электропитание Вашего вентилятора, указанное в таблице с техническими характеристиками, электропитанию в Вашей локальной сети.
- Неправильное обращение с прибором может привести к его поломке и причинить вред пользователю.
- Не используйте прибор вне помещений.
- Не располагайте прибор в непосредственной близости от открытого окна, чтобы избежать поражения электрическим током в случае дождя.
- Всегда отключайте прибор от сети питания после окончания его использования.
- Никогда не оставляйте включенный прибор без присмотра. Не позволяйте пользоваться вентилятором детям.
- Избегайте контакта с движущимися частями прибора. Не просовывайте карандаши или другие предметы через защитную решетку вентилятора во время работы прибора.
- Не располагайте прибор вблизи источников тепла, печей и плит.
- Не используйте прибор с поврежденной вилкой или электрошнуром, при появлении неполадок в работе или после повреждения аппарата.
- Не используйте прибор без установленной защитной решетки.
- Располагайте прибор только на ровной поверхности.
- Во избежание поражения электрическим током не включайте прибор влажными руками.
- Никогда не опускайте прибор в воду или другие жидкости, особенно блок управления, а также не пользуйтесь прибором около бассейнов или других резервуаров с жидкостью. Если прибор все-таки попал в воду, немедленно вытяните вилку из розетки.
- При неполадках или для замены принадлежностей обращайтесь в сервисный центр. Ремонт прибора должен осуществляться только специалистами.
- Прибор не предназначен для использования лицами (включая детей) с ограниченными физическими или умственными способностями, или с недостатком опыта и знаний, если только они не находятся под присмотром или не проинструктированы относительно использования прибора лицом, ответственным за их безопасность. Дети должны находиться под присмотром для недопущения игр с прибором.

ЭКСПЛУАТАЦИЯ

1 – низкая скорость обдува

2 – средняя скорость обдува

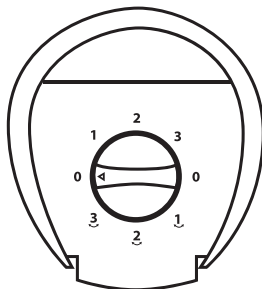
3 – высокая скорость обдува

↻ – низкая скорость работы обдува с вращением

↺ – средняя скорость работы обдува с вращением

↻ – высокая скорость работы обдува с вращением

0 – выключение



ДИАГНОСТИКА И УСТРАНЕНИЕ НЕИСПРАВНОСТЕЙ

НЕИСПРАВНОСТЬ	КАК УСТРАНИТЬ
Вентилятор не работает	Возможная причина: поврежден сетевой кабель или розетка. Проверьте целостность кабеля, вилки и розетки, в случае обнаружения потертостей и надломов не используйте вентилятор.
Вентилятор перестал охлаждать	Возможная причина: вентилятор перегрелся. Выключите вентилятор. Извлеките вилку из розетки. Дайте вентилятору остыть.

УХОД И ОБСЛУЖИВАНИЕ

- Перед чисткой выключите изделие и выньте вилку из гнезда питания.
- Запрещается погружать изделие, вилку и шнур питания в воду или любые другие жидкости.
- Во избежание выхода изделия из строя следите, чтобы никакая жидкость не попадала внутрь корпуса изделия.
- Запрещается использовать для чистки изделия абразивные чистящие средства и растворители.
- Протирайте корпус изделия мягкой слегка влажной тканью, после этого вытрите насухо.
- Для чистки воздухозаборных отверстий можно воспользоваться пылесосом с соответствующей насадкой.

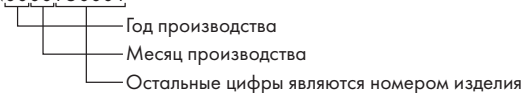
ХРАНЕНИЕ

- Отключите изделие от сети и произведите его чистку.
- При необходимости разберите изделие.
- Поместите изделие в упаковку.
- Храните изделие в сухом прохладном месте, недоступном для детей.

ДАТА ИЗГОТОВЛЕНИЯ И ИНФОРМАЦИЯ О ПРОИЗВОДИТЕЛЕ

Дата изготовления зашифрована в виде цифр серийного номера, расположенного на корпусе изделия.

Пример: SN0000YU0001



Производитель сохраняет за собой право на внесение изменений в технические характеристики, комплектацию и конструкцию данной модели для улучшения эксплуатационных свойств без предварительного уведомления.

Вопросы по качеству направлять: ООО «Офис-импэкс» (импортер и дистрибьютор), 394026, Россия, г. Воронеж, ул. 45 Стрелковой Дивизии, 261а. RU/RU. Предназначен для местной вентиляции бытовых помещений. Особых условий хранения и транспортировки не требует. Безопасен при использовании по назначению. Срок службы – 5 лет. Гарантийный срок – 12 месяцев. Изготовитель: Чжуншань Топсон Электрикал Эплайенс Ко., ЛТД., Фактори оф Эреа А, 1 Оф NO.6 Джинсан Роуд Вест, Санджиао Таун, Чжуншань Сити, Гуандун, Китай/Кытай (ZHONGSHAN TOPSON ELECTRICAL APPLIANCES CO.,LTD., FACTORY OF AREA A, 1 OF NO.6 JINSAN ROAD WEST, SANJIAO TOWN, ZHONGSHAN CITY, GUANGDONG, CHINA).



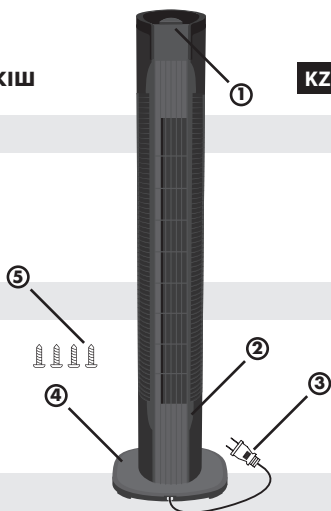
Не выбрасывайте электроприбор вместе с бытовыми отходами. Позаботьтесь об окружающей среде. Неисправный электроприбор необходимо сдать в специальный пункт утилизации. Адреса пунктов приема бытовых электроприборов на переработку Вы можете получить в муниципальных службах Вашего города.

ТЕХНИКАЛЫҚ ЕРЕКШЕЛІГ

- Жылу қуаттылығы – 50 Вт
- Жұмыс режимдері – 3
- Номинал кернеу – 220-240 В/50 Гц
- Биіктігі – 78,5 см

ЖЕТКІЗУ ЖИНАҒЫ ЖӘНЕ СХЕМАСЫ

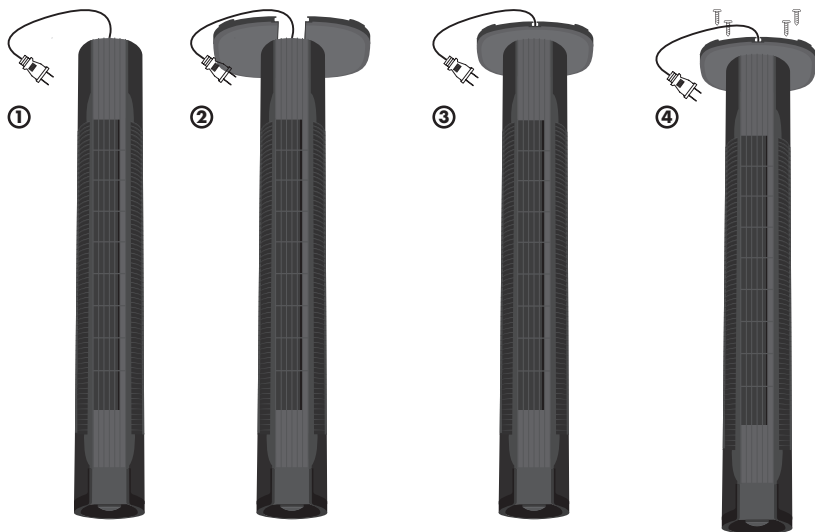
1. Жылдамдық реттегіші
2. Желдеткіш корпусы
3. Қуат сымы
4. Еден тірегі
5. Жаңғақтар



ЖЕЛДЕТКІШТІ ҚҰРАСТЫРУ

Желдеткіш бөлшектелген негізмен бірге келеді. Құрастыруды бастамас бұрын, жеткізілім жиынтығы толық және компоненттері зақымдалмағанына көз жеткізіңіз.

- Ыңғайлы құрастыру үшін өнімді төңкеріңіз.
- Еден негізінің екі бөлігін алыңыз.
- Қуат сымын тіректің екі бөлігінің арасындағы тесік арқылы өткізіңіз (сурет. 2).
- Стендтің бірінші және екінші бөлігін қосыңыз: екі стендтің бекіткіштерін туралаңыз, содан кейін құрылымды негізгі желдеткіш корпусына қосыңыз. (сурет.3).
- Құрылымды гайкалармен бекітіңіз (сурет.4).

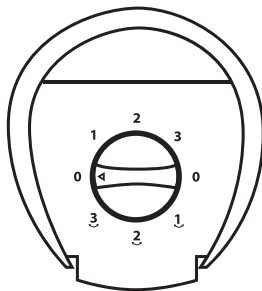


САҚТЫҚ ПЕН ҚАУІПСІЗДІК ШАРАЛАРЫ

- Аспапты пайдалану алдында нұсқаулықты мұқият оқып шығыңыз.
- Тек тұрмыстық мақсаттарда пайдалану керек. Аспап өнеркәсіпте пайдалану үшін арналмаған.
- Аспапты алғаш пайдалану алдында техникалық сипаттамалар кестесінде көрсетілген Сіздің желдеткіштің электрлік қоректенуінің Сіздің жергілікті желіге сәйкес келетіндігін тексеріңіз.
- Аспапты дұрыс пайдаланбау оның сынуына алып келуі және пайдаланушыға зиян келтіруі мүмкін.
- Аспапты бөлмеден тыс пайдаланбаңыз.
- Жауын-шашын жауғанда электр тоғына ұшыраудың алдын алу үшін аспапты ашық терезеден тікелей жақындықта орналастырмаңыз.
- Өрқашан аспапты пайдалануды аяқтағаннан кейін оны қоректену желісінен сөндіріңіз.
- Ешқашан қосылған құралды қараусыз қалдырмаңыз. Балаларға желдеткішті пайдалануға рұқсат етпеңіз.
- Аспаптың қозғалатын бөлшектерімен жанасуға жол бермеңіз. Аспап жұмыс жасаған кезде қарындаштарды немесе басқа заттарды желдеткіштің қорғаныс торы арқылы өткізбеңіз.
- Аспапты жылу көздері, пештер және плиталар жанында орналастырмаңыз.
- Аспапты зақымдалған айырмен немесе электрлік сыммен, жұмыста ақаулықтар пайда болған кезде немесе аппарат зақымдалғаннан кейін пайдаланбаңыз.
- Аспапты қорғаныстық тор орнатылмаған кезде пайдаланбаңыз.
- Аспапты тек тегіс бетте орналастырыңыз.
- Электр тоғына ұшыраудың алдын алу үшін аспапты дымқыл қолмен қоспаңыз.
- Ешқашан аспапты, әсіресе басқару блогын суға немесе басқа сұйықтықтарға батырмаңыз, сонымен қатар аспапты бассейндер немесе сұйықтық құйылған басқа сұйыққоймалар жанында пайдаланбаңыз. Дегенмен егер аспапқа түссе, айырды дереу розеткадан суырыңыз.
- Ақаулықтар кезінде немесе керек-жарақтарды ауыстыру үшін сервис орталығына жүгініңіз. Аспапты жөндеу тек маманмен жүзеге асырылу керек.
- Аспап физикалық немесе ақыл-ой қабілеті шектеулі немесе тәжірибесі мен білімі жетіспейтін адамдарға (балаларды қоса алғанда), егер олар бақылауда болмаса немесе олардың қауіпсіздігіне жауапты адамның аспапты пайдалануына қатысты нұсқау берілмесе, пайдалануға арналмаған. Құралмен ойын ойнауға жол бермеу үшін балалар бақылауда болуы керек.

ПАЙДАЛАНУ

- 1 – төмен үрлеу жылдамдығы
 - 2 – желдеткіштің төмен жылдамдығы
 - 3 – желдеткіштің жоғары жылдамдығы
- ↻ – төмен айналмалы үрлеу жылдамдығы
↺ – айналмалы үрлеудің орташа жылдамдығы
↻ – айналу арқылы жоғары үрлеу жылдамдығы
0 – өшіру



ДИАГНОСТИКА ЖӘНЕ АҚАУЛЫҚТАРДЫ ЖОЮ

АҚАУЛЫҚ	ҚАЛАЙ ЖОЮҒА БОЛАДЫ
Желдеткіш жұмыс істемесе	Ықтимал себеп: қуат кабелінің немесе рәзеткінің зақымдануы. Кабельдің, штепсельдің және розетканың тұтастығын тексеріңіз, егер сызаттар мен сынықтар табылса, желдеткішті пайдаланбаңыз.
Желдеткіші салқындату	Ықтимал себеп: желдеткіш қызып кетуі. Желдеткішті өшіріңіз. Рәзеткіден шығарыңыз. Оны салқындатыңыз.

КҮТІМ ЖӘНЕ КҮТІМ

- Тазалау алдында өнімді өшіріп, ашаны розеткадан суырыңыз.
- Желдеткішті, штепсельді және қуат сымын суға немесе басқа сұйықтықтарға батыруға тыйым салынады.
- Желдеткіштің істен шығуына жол бермеу үшін желдеткіш корпусына ешқандай сұйықтық түспейтініне көз жеткізіңіз.
- Құрылғыны тазалау үшін абразивті тазартқыштар мен еріткіштерді пайдалануға тыйым салынады.
- Желдеткіш корпусын жұмсақ, сәл дымқыл шүберекпен сүртіңіз, содан кейін құрғатыңыз.
- Желдеткіштің ауа кіретін тесіктерді тазалау үшін шаңсорғышты тиісті саптамамен пайдалануға болады.

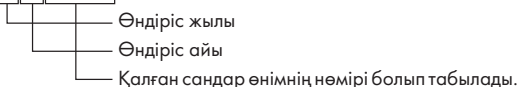
САҚТАУ

- Өнімді ажыратыңыз және оны тазалаңыз.
- Қажет болса, өнімді бөлшектеніңіз.
- Өнімді қаптамаға салыңыз.
- Өнімді балалардың қолы жетпейтін салқын, құрғақ жерде сақтаңыз.

ӨНДІРУ ЖӘНЕ ӨНДІРУШІ АҚПАРАТ КҮНІ

Дайындалған күні өнімнің жанында орналасқан, сериялық нөмір түрінде шифрленген.

Мысал: SN0000YU0001



Өндіруші ескертусіз жұмыс істейтін қасиеттерін жақсарту үшін техникалық сипаттамаларын, буып-моделін жобалау өзгерту құқығын өзіне қалдырады.

Тұрмыстық үй-жайларды жергілікті желдетуге арналған. Сақтау мен тасымалдаудың ерекше шарттары қажет емес. Мақсатына сай қолданған кезде қауіпсіз. Қызмет мерзімі 5 жыл. Кепілдік мерзімі-12 ай. Өндіруші: Чжуншань Топсон Электрикал Эплайенс Ко., ЛТД., Фэктори оф Эреа А, 1 Оф NO.6 Джинсан Роуд Вест, Санджиао Таун, Чжуншань Сити, Гуандун, Китай/Қытай (ZHONGSHAN TOPSON ELECTRICAL APPLIANCES CO.,LTD., FACTORY OF AREA A, 1 OF NO.6 JINSAN ROAD WEST, SANJIAO TOWN, ZHONGSHAN CITY, GUANGDONG, CHINA).



Электр аспапты тұрмыстық қалдықтармен бірге лақтырмаңыз. Қоршаған ортаға қамқорлық көрсетіңіз! Сыңған электр аспабын утилизациялаудың арнайы пунктiсiне тапсыру керек. Тұрмыстық электр аспаптарын қайта өңдеуге қабылдау пунктiсiнiң мекенжайын Сiз өз қалаңыздың муниципалдық қызметтерiнен ала аласыз.

RU/BY. Благодарим Вас за приобретение продукции торговой марки SONNEN®. Настоящая гарантия действует в течение 12 месяцев с даты приобретения изделия и подразумевает гарантийное обслуживание изделия при обнаружении дефектов, связанных с заводским или производственным браком. В этом случае потребитель имеет право на бесплатный ремонт изделия.

Настоящая гарантия действительна при соблюдении следующих условий:

1. Изделие должно использоваться в точном соответствии с инструкцией по эксплуатации и с соблюдением правил и требований безопасности.
2. Обязанности изготовителя по настоящей гарантии исполняются продавцами и/или официальными обслуживающими (сервис) центрами.
3. Транспортные расходы не входят в гарантийные обязательства, за исключением предусмотренных законодательством РФ.
4. Настоящая гарантия не распространяется на дефекты изделия, возникшие в результате:
 - 4.1 химического, механического или иного воздействия, попадания посторонних предметов, жидкостей, насекомых внутрь изделия;
 - 4.2 неправильной эксплуатации, включая использование изделия не по прямому назначению, установку и эксплуатацию изделия с нарушением правил и требований безопасности;
 - 4.3 повреждения или выхода изделия из строя в связи с нарушением правил и условий установки, подключения, адаптации под местные тех. условия покупателя, хранения и транспортировки, воздействия влаги, высоких и низких температур, а также в результате некачественного сетевого питания;
 - 4.4 износа ламп, батарей, защитных экранов и иных деталей с ограниченным сроком использования;
 - 4.5 ремонта (наладки) изделия, если он произведен любыми иными лицами, кроме обслуживающих центров;
 - 4.6 изменения конструкции изделия и/или частей изделия, а также изменения ПО (программного обеспечения), кроме случаев, указанных в инструкции по эксплуатации;
 - 4.7 повреждения защитных знаков и/или серийных номеров.
5. Гарантия действительна при правильно заполненном гарантийном талоне с указанием серийного номера, даты продажи, наличия печати продавца, кассового чека или документа, подтверждающего покупку; в противном случае гарантийный срок исчисляется с даты производства, определяемой поставщиком по серийному номеру.

Список авторизованных сервисных центров представлен на сайте www.sonnen.me.

KZ. Sizge, SONNEN® сауда маркасының бұйымын алғаныңызға алғыс білдіреміз. Осы кепілдік, бұйымды сатып алған күннен бастап 12 ай бойы іске жарамды және зауыттық және өндірістік ақауларға байланысты кемшіліктер табылса кепілдік жасайды.

Осы кепілдік, келесі шарттарды ұстанса іске жарамды:

1. Бұйым, қауіпсіздік талаптары мен ережелерін ұстану және пайдалану нұсқауларына нақты сәйкестікте пайдаланылуы керек.
 2. Осы кепілдік бойынша өндірушінің міндеттері сатушылар және/немесе ресми қызмет көрсету орталықтарымен (сервис) орындалады.
 3. Транспорттық шығындар, РФ заңнамасымен қарастырылғандарды қоспағанда кепілдік міндеттерге жатпайды.
 4. Осы кепілдік, төмендегілердің нәтижесінде пайда болған бұйым кемшіліктеріне дарымайды:
 - 4.1 Бұйым ішіне химиялық, механикалық немесе басқа әсерлер, бөтен заттардың, сұйықтықтар, жәндіктердің түсуі.
 - 4.2 Бұйымды, қауіпсіздік талаптары мен ережелерінің бұзылған күйінде пайдалану және орнату, бұрыс бағыт пайдалануды қоса қате пайдалану.
 - 4.3 Қосу, орнату шарттары мен ережелерінің бұзылуына байланысты істен шығуы немесе бұзылуы, сатып алушының жергілікті тех.жағдайларына бейімделуі, сақтау және орын ауыстыруы, ылғал әсері, жоғары және төмен температуралар, сонымен қатар, сапасыз желілік қуат көзі нәтижесінде.
 - 4.4 Шамдар, батареялар, қорғаныш экрандары және аз уақыт қолданылған басқа бөлшектерінің тозуы.
 - 4.5 Егер, қызмет көрсетуші орталықтардан басқа, өкілдермен жасалса бұйымның жөндеуі (жамау).
 - 4.6 Бұйымның құралуын және/немесе бұйым бөліктерін өзгерту, сонымен қатар пайдалану нұсқауларында көрсетілген жағдайлардан басқа БҚ өзгерістері (бағдарламалық қамтылуы).
 - 4.7 Қорғаныш белгілерінің және/немесе сериялық нөмірлерінің өшірілуі.
 5. Кепілдік, кепілдік талонының сериялық нөмірі, сату күні, сатушы мөрі басылып дұрыс толтырылған, қаспалық түбіртек немесе сатып алғандың растайтын құжат болған жағдайда жарамды; кері жағдайда, кепілдік мерзім жеткізуші сериялық нөмірден анықтайтын өндіріс күнінен есептеледі.
- Үкелітті қызмет көрсету орталықтарының тізімі www.sonnen.me сайтында көрсетілген.

ОТРЫВНОЙ ТАЛОН

ЎЗБЕ ТАЛОН / COUPON

Заполняется в гарантийной мастерской
Жинақтауына және сыртқы пішініне шағым жоқ

Изделие / Бўйым

Модель / Модель

Дата продажи / Сату күні

Дата поступления в ремонт / Жөндеуге түскен күні

Дата окончания ремонта / Жөндеудің аяқталу күні

Неисправности / Ақаулар

.....

.....

.....

.....

.....

.....

.....

.....

Замененные детали / Ауыстырылған бөлшектер

.....

.....

.....

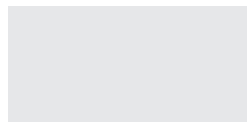
.....

.....

.....

.....

.....



Печать сервис-центра
Сервис-орталық мөрі
Service center stamp