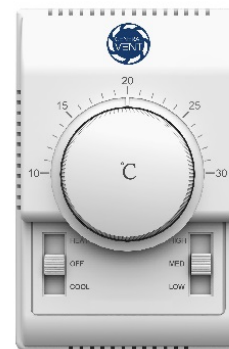




Электронный термостат GT107

Электронные термостаты GENERAL VENT серии GT предназначены для индивидуального регулирования температуры в жилых, офисных и промышленных помещениях. Термостаты серии GT107 применяются с фанкойлами как в 2-х, так и в 4-х трубных системах. Термостаты серии GT107 обладают простой и удобной системой регулирования температуры. Температура в помещении устанавливается при помощи поворотного регулятора. Выбор режима работы (охлаждение или нагрев) и скорости вентилятора (высокая, средняя и низкая) осуществляется при помощи переключателей.



Маркировка:

GT107

2 - Для двухтрубных фанкойлов. Открытие и закрытие смесительного клапана и управление скоростью электродвигателя вентилятора. Принцип работы: при достижении заданной температуры, клапан закрывается, вентиляторы продолжают работать.

4 - Для четырехтрубных фанкойлов. Открытие и закрытие смесительных клапанов и управление скоростью электродвигателей вентилятора. Принцип работы: при достижении заданной температуры, клапан закрывается, вентиляторы продолжают работать.

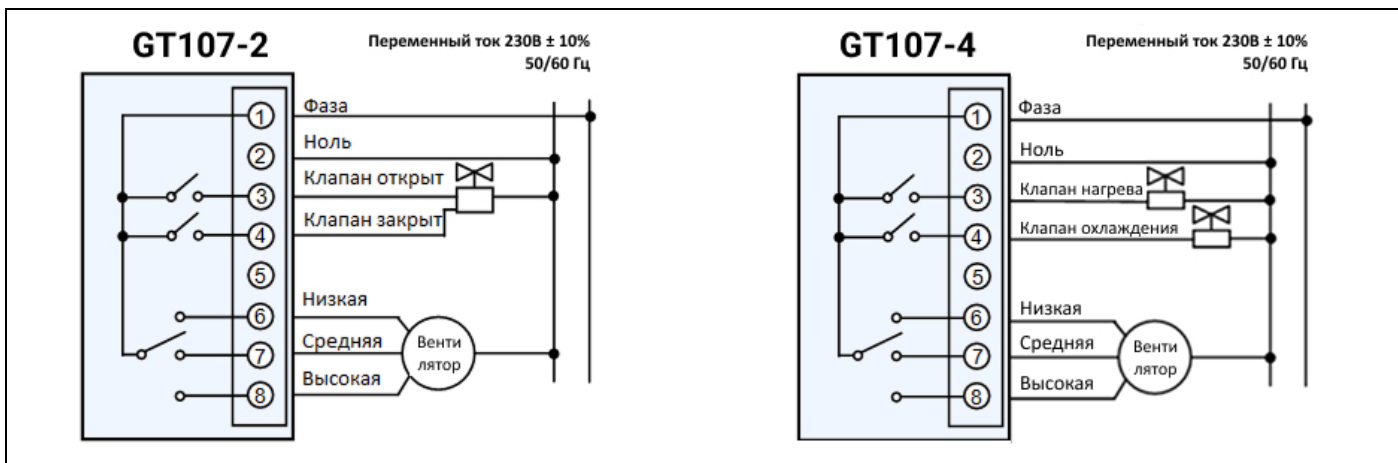
Характеристики:

✓ Сенсор:	Термобаллон	✓ Режим сети: AC 230V ±10%, 50 / 60Hz
✓ Точность:	± 1.5°C	✓ Сила тока: резистивная: 2A, индуктивная: 1A
✓ Диапазон регулирования:	10 ~ 30°C	✓ Корпус: Огнестойкий ABS
✓ Рабочая температура:	0 ~ 45°C	✓ Сечение кабеля: 0.5 ~ 2.5 мм ²
✓ Рабочая влажность:	5 ~ 90% RH	✓ Размеры (Д × Ш × Т): 86 × 130 × 40 мм
✓ Температура хранения:	-10 ~ 60°C	✓ Расстояние между отверстиями: 60 мм
		✓ Класс защиты: IP30

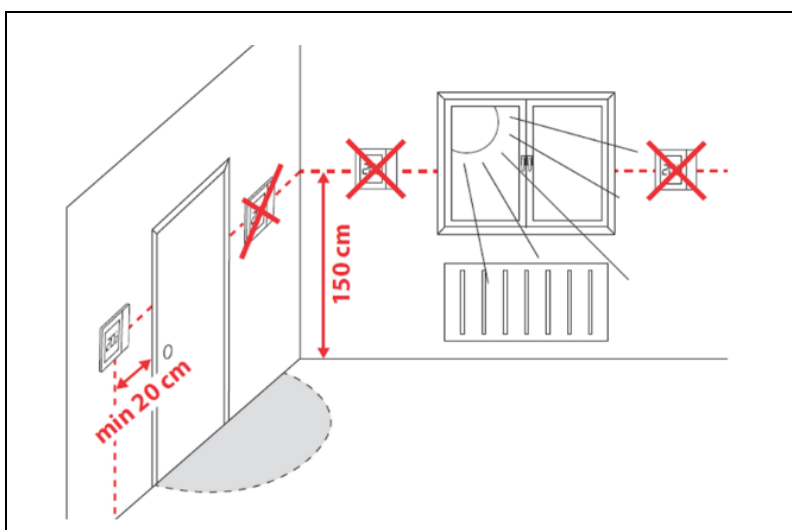
Параметры работы:

- Регулирование температуры производится с помощью вращающегося регулятора на передней панели.
- Переключение скорости вентилятора HIGH-MEDIUM-LOW (Высокая-Средняя-Низкая).
- Переключение режимов работы фанкойла HEAT-OFF-COOL (Нагрев-Выкл-Охлаждение) также осуществляется с помощью переключателей на передней панели.
- Для охлаждения воздуха в помещении установите переключатель в положение COOL, для нагрева воздуха в положение – HEAT и установите желаемую скорость вентилятора.
- Чтобы остановить работу фанкойла переведите переключатель в положении OFF.
- С помощью вращающегося регулятора установите желаемую температуру воздуха.
- Скорость вращения вентилятора регулируется с помощью переключателя HIGH-MEDIUM-LOW.
- Управление сервоприводом в 2х-трубной системе: клапан открывается при достижении разницы температур в 1°C между температурой в помещении и заданной на контроллере. Как только заданная температура достигнута, клапан закрывается, но вентилятор продолжает работу.
- Управление сервоприводом в 4х-трубной системе: в режиме охлаждения клапан открыт пока температура воздуха выше установленной на контроллере (клапан на нагрев закрыт). В режиме нагрева клапан на нагрев открыт пока температура воздуха ниже установленной на контроллере (клапан на охлаждение закрыт).

Схемы подключения термостатов серии GT107:



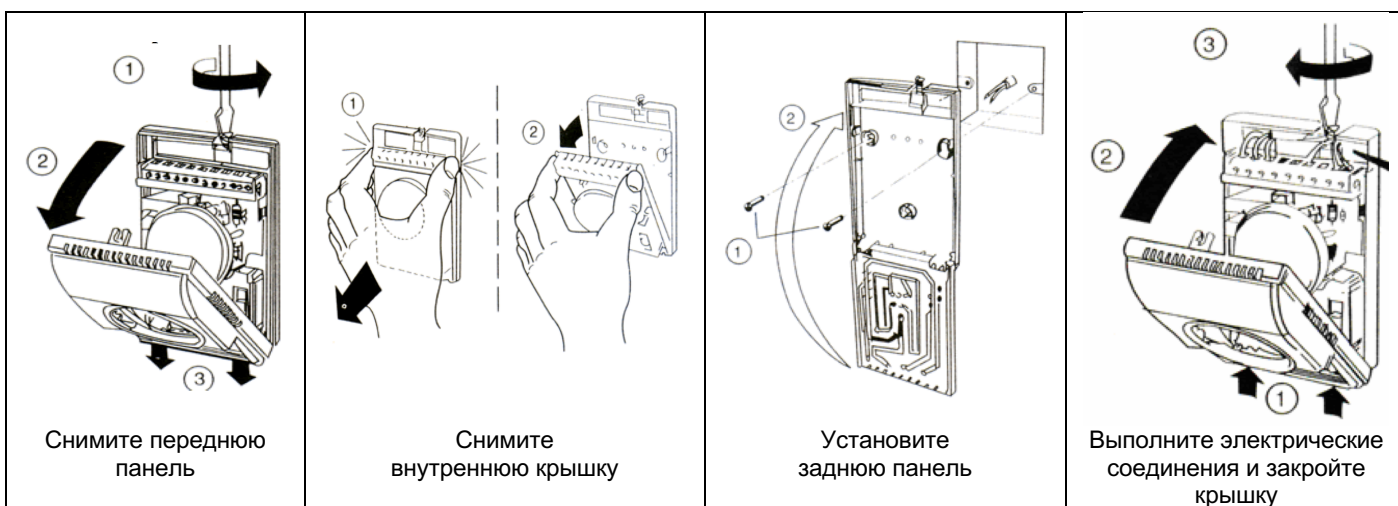
Установка термостата:



Термостат устанавливается в чистом, сухом помещении вне пределов досягаемости прямых солнечных лучей, прямого воздушного потока от нагревательных или охлаждающих устройств. Недопустимо попадание на термостат капель или брызг.

Не допускается установка в нишах стен, на книжных полках, за занавесками, над источниками тепла или вблизи них. Высота установки составляет примерно 1,5 м от уровня пола.

Монтаж:



Примечание: Убедитесь, что все электрические подключения выполнены в соответствии с инструкцией. Чтобы обеспечить долговременную и безаварийную работу термостата убедитесь, что он надежно защищен от попадания воды.