



- Переключаемые контакты
- Длина провода 10 м.
- Применяется как для питьевой, так и для сточной воды
- Класс защиты IP68
- Груз 780 гр. в комплекте
- Сделано в Италии
- Гарантия 5 лет

[Калькулятор щита](#)

[Цена](#)

[Задать вопрос специалисту](#)

0



Средняя оценка

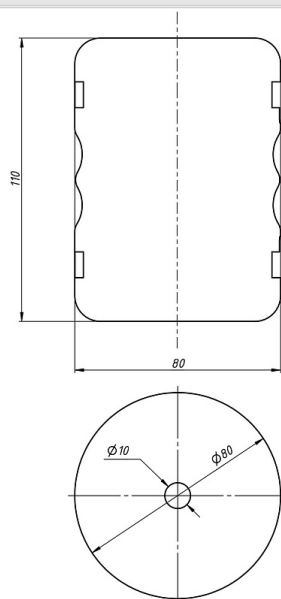
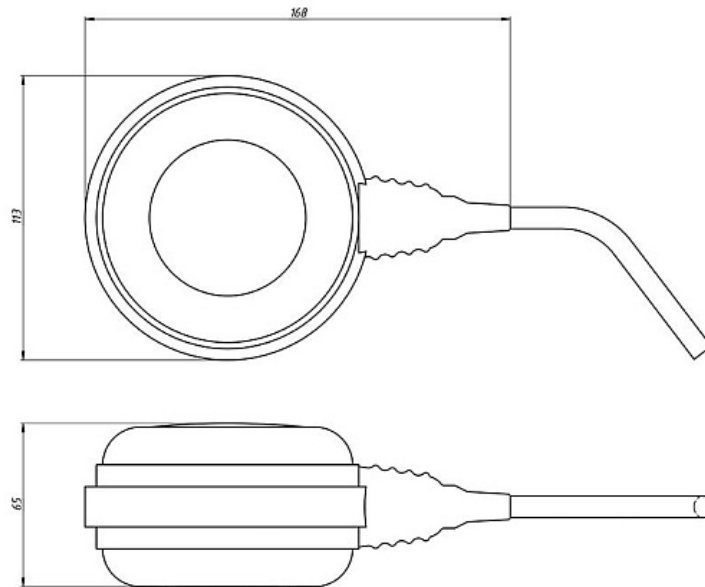
Характеристики

[Главная](#) / [Продукция](#) / [Свободноплавающие](#) / [Характеристики](#) /

Технические характеристики:	FLRF-XXXX10M-FCC
Длина кабеля:	10 м.
Сечение кабеля:	1,0 мм ²
Габаритные размеры поплавка:	157x113x62
Макс. напряжение:	250Vac/dc
Макс. ток для резистивной нагрузки:	20 А
Макс. ток для индуктивной нагрузки:	8 А
Ресурс переключений реле:	10 млн. (114 переключений в час в течении 10 лет.)
Угол переключения контактов:	45 град.
Максимальная рабочая температура:	0°C...+40°C
Температура хранения:	-20°C...+50°C
Материал поплавка:	Полипропилен
Вес поплавка:	250 гр.
Объем поплавка:	560 мл.
Степень защиты:	IP68
Макс. глубина эксплуатации:	10 м.

Чертеж реле уровня FLRF-XXXX10M-FCC

[Главная](#) / [Продукция](#) / [Свободноплавающие](#) / [Чертежи](#) /



ACSX-FLR780G-XXX, Чертеж

Схемы подключения свободноплавающего реле уровня FLRF-XXXX10M-FCC

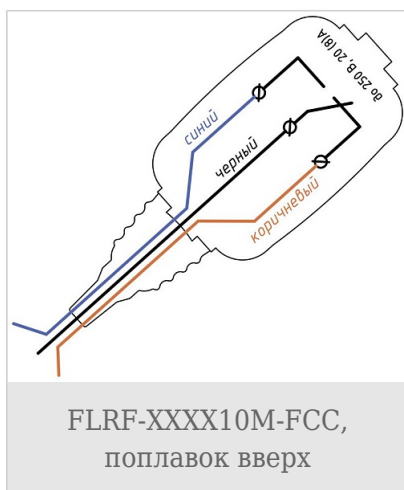
[Главная](#) / [Продукция](#) / [Свободноплавающие](#) / [Схемы подключения](#) /

Свободноплавающее реле уровня FLRF-XXXX10M-FCC переключает контакты в зависимости от положения поплавка.

Реле уровня имеет 3 провода:

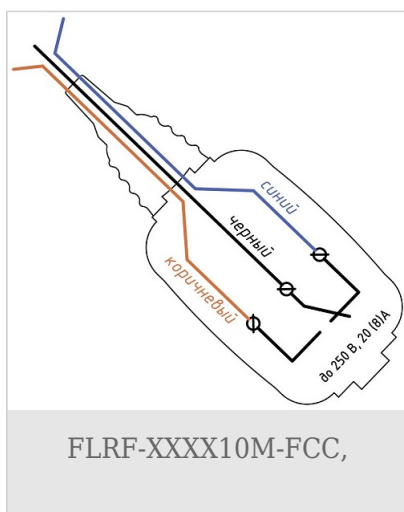
- **черный** - общий
- **синий** - замыкается на черный при ориентации поплавка вниз
- **коричневый** - замыкается на черный при ориентации поплавка вверх

Поплавок направлен вверх



Если поплавок направлен вверх на угол более 45 градусов к горизонту, будут замкнуты контакты между **черным** и **коричневым** проводами.
Контакты между **синим** и **черными** проводами разомкнуты

Поплавок направлен вниз



Если поплавок направлен вниз на угол более 45 градусов к горизонту, будут замкнуты контакты между **черным** и **синим** проводами.

Контакты между **коричневым** и **черными** проводами разомкнуты

ПОПЛАВОК ВНИЗ

Контакты реле и провода рассчитаны на максимальный ток до 20А, при подключении реле уровня без использования промежуточного реле учитывайте, что стартовый ток электродвигателей в зависимости от мощности может превышать рабочий ток в 2-10 раз.

При превышении рабочего тока реле, снижается ресурс реле, так же может произойти залипания контактов.

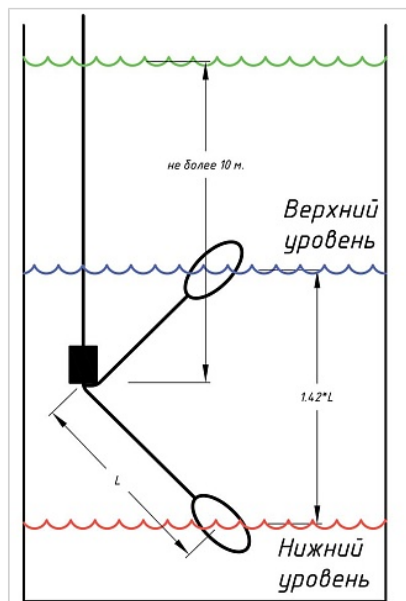
Двигатели с рабочим током более 8А рекомендуется подключать через промежуточное реле (контактор).

Схема монтажа и настройки FLRF-XXXX10M-FCC

[Главная](#) / [Продукция](#) / [Свободноплавающие](#) / [Монтаж и настройка](#) /

Настройка уровней срабатывания FLRF-XXXX10M-FCC осуществляется с помощью фиксации груза на необходимом расстоянии от поплавка.

В зависимости от расстояния провода между грузом и поплавком меняются уровни срабатывания и дифференциал реле уровня.



L - длина провода между грузом и поплавком.

Дифференциал реле = 1,42*L

Выше верхнего уровня провода **Черный** и **Коричневый** замкнуты.

Ниже нижнего уровня провода **Черный** и **Синий** замкнуты.

При снижении уровня жидкости от верхнего уровня остаются замкнуты провода **Черный** и **Коричневый**, пока уровень не будет ниже Нижнего уровня.

При повышении уровня жидкости от нижнего уровня остаются замкнуты провода **Черный** и **Синий**, пока уровень не превысит Верхний диапазон.

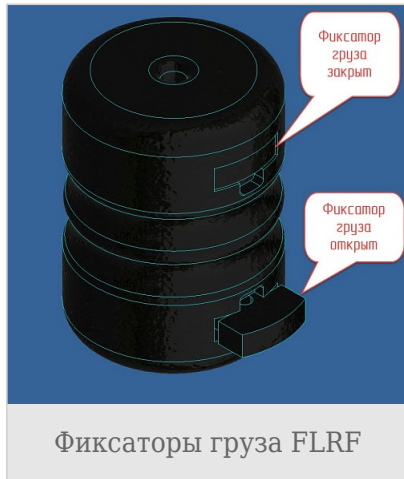
Схема монтажа и
настройки реле уровня
FLRF

Внимание!

Полная глубина работы реле уровня не должна превышать 10 м.

Фиксаторы груза FLRF-XXXX10M-FCC

[Главная](#) / [Продукция](#) / [Свободноплавающие](#) / [Фиксация груза](#)



Груз для реле уровня имеет два фиксатора.

Чтобы продеть провод в отверстие в грузе откройте оба фиксатора поддев и выдвинув их.

Установите необходимую длину провода между поплавком и грузом и зафиксируйте груз задвинув оба фиксатора в груз.