

Паспорт

Трубный фитинг
СМС-2-2N-BRAS.FLD.RU

Fluid-Line



Дата производства ____ . ____ . 2026

_____ Кучеренко Д.С.

Место печати

1. СВИДЕТЕЛЬСТВО О ПРИЕМКЕ

Трубный фитинг СМС-2-2N-BRAS.FLD.RU соответствует требованиям технической документации и признан годным к эксплуатации.

2. ОБЩИЕ СВЕДЕНИЯ

Трубный фитинг СМС-2-2N-BRAS.FLD.RU - фитинг обжимной для металлических и фторопластовых труб, с двумя врезными кольцами применяется в качестве элемента трубопровода, работающего под избыточным давлением. Рабочие среды: газ/жидкость 1,2 группы, совместимые с материалом изделия. Условия хранения — группа 3 по ГОСТ 15150; срок хранения — 5 лет.

Сведения об обязательном подтверждении соответствия:

– Сертификат соответствия TP TC 032/2013 № EAЭС RU C-RU.HB28.B.00267/25, срок действия с 28.10.2025 по 27.10.2030.

Предприятие-изготовитель: ООО "Флюид-Лайн", г. Москва, ул. Большая Семёновская, д. 49, пом/эт/ком I/5/16. +7(495)984-41-00, www.fluid-line.ru.

3. КОМПЛЕКТНОСТЬ

Таблица 1 – Комплект поставки

Наименование	Количество
СМС-2-2N-BRAS.FLD.RU	1 шт.
Паспорт	1 экз.

4. ГАРАНТИИ ПОСТАВЩИКА

Гарантийный срок эксплуатации – 12 месяцев со дня ввода в эксплуатацию, но не более 18 месяцев с даты производства.

5. ОСНОВНЫЕ ХАРАКТЕРИСТИКИ

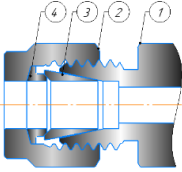


Рисунок 1 – Элементы фитинга

Таблица 2 – Материалы изделия

Наименование	По умолч.	BRAS	MONEL	STEEL	F53
1. Корпус	S316	Латунь	Монель	Угл.ст.	2507
2. Гайка					
3. Переднее кольцо					
4. Заднее кольцо					

Таблица 3 – Основные характеристики

Характеристика	S316	F53	304L	BRAS	MONEL	STEEL
Размеры	см. таблицу 8					
Рабочая температура	от -196°C до 649 °C	от -196°C до 250°C	от -28°C до 37 °C	от -54°C до 204°C	от -54°C до 427°C	от -54°C до 375°C
Рабочее давление	см. таблицу 4, 5					

Таблица 4 – Зависимость давления от диаметра и толщины нерж. дюймовой трубы

Наружный диаметр	Толщина, дюймы и мм														
	мм	0.51	0.71	0.89	1.24	1.65	2.11	2.41	2.77	3.05	3.40	3.96	4.78		
дюйм*	0.02	0.028	0.035	0.049	0.065	0.083	0.095	0.109	0.12	0.134	0.156	0.188			
1/16"	1.59	828													
1/8"	3.18	587		752		Рабочее давление, бар									
3/16"	4.76	373		483		704									
1/4"	6.35	276		352		518		704							
5/16"	7.94	276		400		552									
3/8"	9.53	228		331		449									
1/2"	12.70	179		255		352		462							
5/8"	15.88	200		276		359		414							
3/4"	19.05	166		228		290		338		400					
7/8"	22.23	138		193		248		290		331					
1"	25.40	применяйте		166		214		248		290		324			
1 1/4"	31.75	трубы с толщиной		166		193		228		248		283		338	
1 1/2"	38.10	стенки за пределами		159		186		207		235		276		338	
2"	50.80	выделенной области		138		152		173		200		248			

Таблица 6 - Поправка на материал и t°, относительно S316

t° (°C)	S316	F53	304L	BRAS	MONEL	STEEL
38	1.00	1.15	1.00	1.00	1.00	1.00
93	1.00	1.09	0.84	0.80	0.88	0.97
149	1.00	0.98	0.75	0.78	0.82	0.95
204	0.96	0.98	0.69	0.50	0.79	0.93
260	0.90	0.94	0.65	-	0.79	0.88
315	0.85	-	0.61	-	0.79	0.79
371	0.82	-	0.59	-	0.76	0.68
426	0.79	-	0.56	-	0.76	-
482	0.78	-	0.54	-	-	-
538	0.76	-	0.52	-	-	-
593	0.62	-	0.47	-	-	-
649	0.37	-	0.31	-	-	-

Таблица 5 – Зависимость давления от диаметра и толщины нерж. метрической трубы

Наружный диаметр	Толщина, мм											
	0.71	0.89	1	1.25	1.5	2	2.5	3	3.5	4	4.5	
3	630	830	960									
4	460	590	680		890		Рабочее давление, бар					
6	300	380	430	560	690							
8		280	320	400	500							
10		220	250	320	390							
12		190	220	280	340		460					
16		140	162	200	250	340		430				
18	Для газов		180		220		300		380			
20	применяйте		160		200		270		340			
22	трубы с толщиной		150		180		240		300			
25	стенки за пределами		130		160		210		270		320	
38	выделенной области		170		210		240		280		320	

Таблица 7 – Поправка на материал и t°, относительно S316

t° (°C)	S316	F53	304L	BRAS	MONEL	STEEL
38	1.00	1.15	1.00	0.32	0.90	1.00
93	1.00	1.09	0.84	0.25	0.79	0.97
149	1.00	0.98	0.75	0.24	0.73	0.95
204	0.96	0.98	0.69	0.16	0.71	0.93
260	0.90	0.94	0.65	-	0.71	0.88
315	0.85	-	0.61	-	0.71	0.79
371	0.82	-	0.59	-	0.68	0.68
426	0.79	-	0.56	-	0.68	-
482	0.78	-	0.54	-	-	-
538	0.76	-	0.52	-	-	-
593	0.62	-	0.47	-	-	-
649	0.37	-	0.31	-	-	-

Все расчеты выполнены с использованием максимальной толщины стенки без учета минусовых допусков и без записки на коррозию и эрозию. Пример расчета допустимого давления медной трубки $\varnothing 6 \times 1$ при 204°C: 430бар*0.16=68.8бар. Числа даны не для проектирования, а только в качестве рекомендаций (справки).

*1" дюйм(inch) = 25.4мм.

6. ГАБАРИТНЫЕ РАЗМЕРЫ

Таблица 8 – Габаритные размеры CMC-2-2N-BRAS.FLD.RU

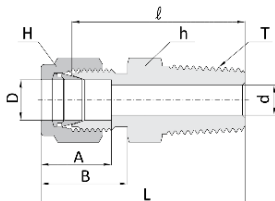


Рисунок 2 - Габаритные размеры

Заказной номер	Наружный D трубы	NPT«N» (BSPT«R»)	d Min	Размер под ключ		A	B	I	L
				h	H				
CMC-1-1N	1.58	1/16	1.27	7.93	7.93	8.63	10.92	200	23.83
CMC-1-2N	1.58	1/8	1.27	11.11	11.11	8.63	10.92	22.35	26.23
CMC-1-4N	1.58	1/4	1.27	14.24	7.93	8.63	10.92	27.17	30.92
CMC-2-1N	3.17	1/16	2.28	11.11	11.11	12.7	15.24	23.11	29.71
CMC-2-2N	3.17	1/8	2.28	11.11	11.11	12.7	15.24	23.87	30.48
CMC-2-4N	3.17	1/4	2.28	14.28	11.11	12.7	15.24	28.95	35.56
CMC-2-6N	3.17	3/8	2.28	17.46	11.11	12.7	15.24	29.21	35.81
CMC-2-8N	3.17	1/2	2.28	22.2	11.11	12.7	15.24	35.56	42.16
CMC-3-2N	4.76	1/8	34	11.11	12.7	13.71	160	24.63	31.24
CMC-3-4N	4.76	1/4	34	14.28	12.7	13.71	160	29.71	36.32
CMC-4-1N	6.35	1/16	4.82	12.7	14.28	15.24	17.78	25.4	32.76
CMC-4-2N	6.35	1/8	4.82	12.7	14.28	15.24	17.78	25.4	32.76
CMC-4-4N	6.35	1/4	4.82	14.28	14.28	15.24	17.78	30.48	37.84
CMC-4-6N	6.35	3/8	4.82	17.46	14.28	15.24	17.78	30.98	38.35
CMC-4-8N	6.35	1/2	4.82	22.2	14.28	15.24	17.78	37.33	44.7
CMC-4-12N	6.35	3/4	4.82	26.98	14.28	15.24	17.78	38.86	46.22
CMC-5-2N	7.93	1/8	4.82	14.28	15.87	16.25	18.54	26.67	34.3
CMC-5-4N	7.93	1/4	6.35	14.28	15.87	16.25	18.54	31.24	38.6
CMC-5-6N	7.93	3/8	6.35	17.46	15.87	16.25	18.54	31.75	39.11
CMC-6-2N	9.52	1/8	4.82	15.87	17.46	16.76	19.3	27.94	35.3
CMC-6-4N	9.52	1/4	7.11	15.87	17.46	16.76	19.3	32.51	39.87
CMC-6-6N	9.52	3/8	7.11	17.46	17.46	16.76	19.3	32.51	39.87
CMC-6-8N	9.52	1/2	7.11	22.2	17.46	16.76	19.3	38.86	46.22
CMC-6-12N	9.52	3/4	7.11	26.98	17.46	16.76	19.3	40.38	47.75
CMC-8-2N	12.7	1/8	4.82	20.63	22.2	22.86	21.84	28.7	38.86
CMC-8-4N	12.7	1/4	7.11	20.63	22.2	22.86	21.84	33.27	43.43
CMC-8-6N	12.7	3/8	9.65	20.63	22.2	22.86	21.84	33.27	43.43
CMC-8-8N	12.7	1/2	10.41	22.2	22.2	22.86	21.84	38.86	49.2
CMC-8-12N	12.7	3/4	10.41	26.98	22.2	22.86	21.84	40.38	50.54
CMC-8-16N	12.7	1	10.41	34.92	22.2	22.86	21.84	46.99	57.15
CMC-10-6N	15.87	3/8	9.65	23.81	25.4	24.38	21.84	34.3	44.19
CMC-10-8N	15.87	1/2	11.93	23.81	25.4	24.38	21.84	38.86	49.2
CMC-10-12N	15.87	3/4	12.7	26.98	25.4	24.38	21.84	40.38	50.54
CMC-12-8N	19.5	1/2	11.93	26.98	28.57	24.38	21.84	40.38	50.54
CMC-12-12N	19.5	3/4	15.74	26.98	28.57	24.38	21.84	40.38	50.54
CMC-12-16N	19.5	1	15.74	34.92	28.57	24.38	21.84	46.99	57.15
CMC-14-12N	22.2	3/4	15.74	30.16	31.75	25.9	21.84	40.38	50.54
CMC-14-16N	22.2	1	18.28	34.92	31.75	25.9	21.84	46.99	57.15
CMC-16-8N	25.4	1/2	11.93	34.92	38.1	31.24	26.41	45.21	57.4
CMC-16-12N	25.4	3/4	15.74	34.92	38.1	31.24	26.41	45.21	57.4
CMC-16-16N	25.4	1	22.35	34.92	38.1	31.24	26.41	50.3	62.23

Заказной номер	Наружный D трубы	NPT«N» (BSPT«R»)	d Min	Размер под ключ		A	B	I	L
				h	H				
CMC-20-16N	31.75	1	22.35	44.45	47.62	41.14	38.86	55.11	77.21
CMC-20-20N	31.75	1-1/4	27.68	44.45	47.62	41.14	38.86	55.11	77.21
CMC-24-24N	38.1	1-1/2	34.3	53.97	57.15	50.3	45.21	61.72	88.9
CMC-32-32N	50.8	2	45.97	69.85	76.2	67.56	62.73	76.2	113.53
CMC-2M-2N	2	1/8	1.7	12	12	12.9	15.3	23.9	30.5
CMC-3M-2N	3	1/8	2.4	12	12	12.9	15.3	23.9	30.5
CMC-3M-4N	3	1/4	2.4	14	12	12.9	15.3	29	35.6
CMC-4M-2N	4	1/8	2.4	12	12	13.7	16.1	24.6	31.2
CMC-4M-4N	4	1/4	2.4	14	12	13.7	16.1	29.7	36.3
CMC-6M-2N	6	1/8	4.8	14	14	15.3	17.7	25.4	32.8
CMC-6M-4N	6	1/4	4.8	14	14	15.3	17.7	30.5	37.9
CMC-6M-6N	6	3/8	4.8	18	14	15.3	17.7	31	38.4
CMC-6M-8N	6	1/2	4.8	22	14	15.3	17.7	37.3	44.7
CMC-8M-2N	8	1/8	4.8	15	16	16.2	18.6	26.7	34.2
CMC-8M-4N	8	1/4	6.4	15	16	16.2	18.6	31.2	38.7
CMC-8M-6N	8	3/8	6.4	18	16	16.2	18.6	31.8	39.2
CMC-8M-8N	8	1/2	6.4	22	16	16.2	18.6	38.1	45.6
CMC-10M-2N	10	1/8	4.8	18	19	17.2	19.5	28.7	36.3
CMC-10M-4N	10	1/4	7.1	18	19	17.2	19.5	33.3	40.9
CMC-10M-6N	10	3/8	7.9	18	19	17.2	19.5	33.3	40.9
CMC-10M-8N	10	1/2	7.9	22	19	17.2	19.5	38.9	46.5
CMC-12M-4N	12	1/4	7.1	22	22	22.8	22	33.3	43.4
CMC-12M-6N	12	3/8	9.5	22	22	22.8	22	33.3	43.4
CMC-12M-8N	12	1/2	9.5	22	22	22.8	22	38.9	49
CMC-12M-12N	12	3/4	9.5	27	22	22.8	22	40.4	50.5
CMC-14M-4N	14	1/4	7.1	24	25	24.4	22	34	44.1
CMC-14M-6N	14	3/8	11.1	24	25	24.4	22	34.8	11.9
CMC-14M-8N	14	1/2	11.1	24	25	24.4	22	38.9	49
CMC-14M-12N	14	3/4	11.1	24	25	24.4	22	42.2	52.3
CMC-15M-8N	15	1/2	11.9	24	25	24.4	22	38.9	49
CMC-16M-4N	16	1/4	7.1	24	25	24.4	22	34	44.1
CMC-16M-6N	16	3/8	9.5	24	25	24.4	22	34	44.1
CMC-16M-8N	16	1/2	11.9	24	25	24.4	22	38.9	49
CMC-16M-12N	16	3/4	12.7	27	25	24.4	22	38.9	49
CMC-18M-8N	18	1/2	11.9	27	30	24.4	22	40.4	50.5
CMC-18M-12N	18	3/4	15.1	27	30	24.4	22	40.4	50.5
CMC-20M-8N	20	1/2	11.9	30	32	26	22	42.2	52.3
CMC-20M-12N	20	3/4	15.9	30	32	26	22	42.2	52.3
CMC-22M-12N	22	3/4	15.9	30	32	26	22	42.2	52.3
CMC-22M-16N	22	1	18.3	35	32	26	22	47	57
CMC-25M-12N	25	3/4	15.9	35	38	31.3	26.5	45.2	57.5
CMC-25M-16N	25	1	21.8	35	38	31.3	26.5	50	62.3
CMC-25M-20N	25	1-1/4	21.8	46	46	33.15	29.4	50.9	65.1
CMC-28M-16N	28	1	21.8	41	46	36.6	36.6	51.6	72.4
CMC-28M-20N	28	1-1/4	21.8	46	46	36.6	36.6	52.3	73.1
CMC-32M-16N	32	1	21.9	46	50	14.1	48.3	56.4	85.4
CMC-32M-20N	32	1-1/4	28.6	46	50	42	41.6	56.6	79.6
CMC-38M-24N	38	1-1/2	33.7	55	60	49.4	47.9	64	91.6

*Для фитингов с разбой N и R (NPT и BSPT соответственно), размеры изделия совпадают, например, CMC-4-4N и CMC-4-4R. Наличие первой буквы A в заказе не влияет на технические характеристики и размеры изделия.