

9. Гарантийные обязательства.

Гарантийный срок 24 месяца со дня ввода в эксплуатацию, но не более 36 месяцев со дня отгрузки потребителю при условии соблюдения правил транспортирования, хранения, монтажа, эксплуатации и отсутствии механических повреждений.

Изделия принимаются на рассмотрение по гарантии при наличии Рекламационного акта, этикетки и (или) паспорта.

10. Свидетельство о приемке.

Датчик(и) соответствует(ют) техническим условиям ТУ 3428-003-12582438-2003 и признан(ы) годным(и) к эксплуатации.

Примечание:

Изготовитель оставляет за собой право внесения несущественных изменений конструкции не влияющих на эксплуатационные характеристики.

Дата выпуска _____

Представитель ОТК _____ МП

Схема подключения активной нагрузки

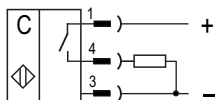
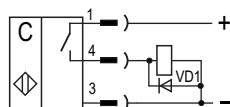
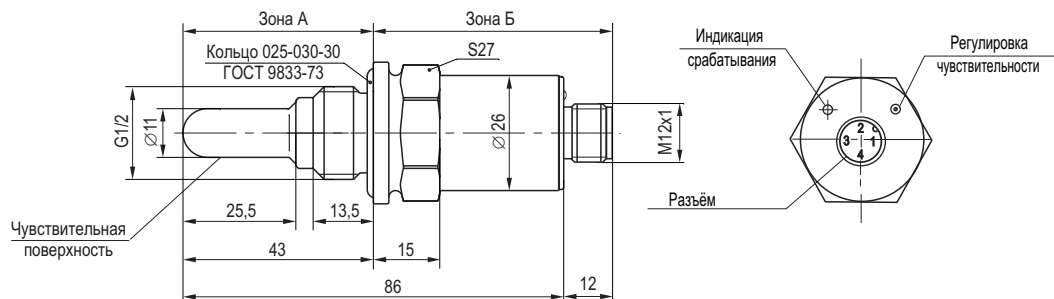


Схема подключения индуктивной нагрузки (реле)

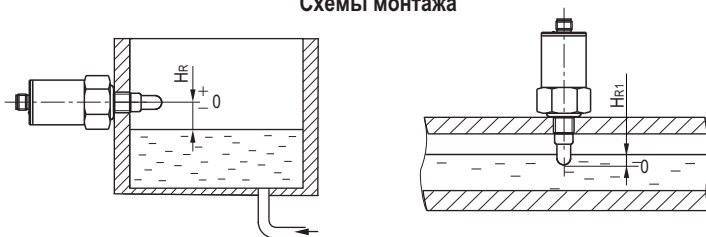


Параметры диода VD1:
Iпр. ≥ 1А; Uобр. ≥ 400В
(напр. диод 1N4007)

Габаритный чертёж



Схемы монтажа



НАУЧНО-ПРОИЗВОДСТВЕННАЯ КОМПАНИЯ **ТЕКО**

454018, г.Челябинск, ул. Кислицина д.100, тел./факс: (351) 796-01-18, 796-01-19

E-mail: teko@teko-com.ru

www.teko-com.ru

Выключатель ёмкостный бесконтактный CSN EC481S8-31P-25-LZS4

Паспорт Руководство по эксплуатации CSN EC481S8-31P-25-LZS4.000 ПС

1. Назначение.

Выключатели емкостные бесконтактные (датчики) предназначены для контроля и регулирования уровня жидкостей с диэлектрической проницаемостью $\epsilon > 20$ (вода, водные растворы, спирт, кислоты, щелочи, растворители, СОЖ, сточные воды, другие нейтральные и химически агрессивные жидкости) и коммутации исполнительных устройств в промышленных автоматизированных устройствах, линиях и системах.

Датчики предназначены для работы во взрывобезопасной среде.

2. Принцип действия.

Датчик имеет чувствительную поверхность, при погружении которой в контролируруемую среду срабатывает пороговое устройство и формируется соответствующий выходной сигнал электронного ключа датчика, который используется для коммутации электрических цепей и сигнализации.

3. Технические характеристики.

Формат	G1/2x98 мм
Способ установки в металл	Невстраиваемый
Тип контакта	Нормально разомкнутый
Уровень срабатывания, H_R (вода)	0±5 мм
Уровень срабатывания, H_{R1} (вода)	0...20 мм
Напряжение питания, $U_{раб.}$	10...30 В DC
Коэффициент пульсаций питающего напряжения	≤15%
Рабочий ток, $I_{раб.}$	≤400 мА
Падение напряжения при $I_{раб.}$	≤1,6 В
Гистерезис	3...15%
Задержка срабатывания	(1±0,2) с
Комплексная защита	Есть
Световая индикация	Есть
Материал корпуса	12X18H10T
Материал чувствительной поверхности	Фторопласт
Рабочая температура окружающей среды:	
- зона А	-45 °С...+105 °С
- зона Б	-45 °С...+75 °С
Температура обработки со стороны чувств. поверхности	до +140 °С
Рекомендуемый соединитель	CS S19-1, CS S20-1 CS S25, CS S251...CS S261
Диапазон рабочих давлений со стороны чувств. поверхности	(20...300) кПа
Кратковременное (до 60 мин.) давление со стороны чувствительной поверхности, не более	500 кПа
Степень защиты по ГОСТ 14254-2015	
-со стороны чувствительной поверхности	IP68
-остальное	IP65

4. Дополнительная информация.

Момент затяжки, не более

20 Н•м

5. Комплектность поставки:

Датчик - 1 шт.

Отвёртка (на партию до 10 шт.) - 1 шт.

Паспорт (на каждые 20 датчиков в транспортной таре) - 1 шт.

6. Указание мер безопасности.

- Все подключения к датчику производить при отключенном напряжении питания.
- По способу защиты от поражения электрическим током датчики соответствуют классу III по ГОСТ Р 58698-2019.

7. Указания по установке и эксплуатации.

- Закрепить датчик на объекте с учетом допустимых моментов затяжки.
 - Рабочее положение - любое.
 - Проверить маркировку выводов датчика и подключить в строгом соответствии со схемой подключения. Не допускаются перегрузки и короткие замыкания в нагрузке.
 - Датчик настроен на номинальный уровень срабатывания $H_R = 0$ мм при срабатывании на воду. При необходимости изменить уровень срабатывания или при использовании жидкости с другой диэлектрической проницаемостью необходимо выполнить следующее:
 - Удалить смазку с винта регулировки чувствительности датчика.
 - Заполнить резервуар жидкостью до необходимого уровня.
 - Поворачивая винт регулировки чувствительности, добиться срабатывания датчика на нужном уровне $H_R(H_{R1})$. Поворот винта по часовой стрелке повышает чувствительность, против часовой стрелки - снижает чувствительность.
- Примечание:** винт регулировки чувствительности - многооборотный.
-Для обеспечения герметичности, восстановить исходное состояние регулировочного винта (заполнить смазкой).
Расстояние от чувствительной поверхности датчика до окружающих объектов должно быть не менее 10 мм.
- Режим работы ПВ100.

8. Правила хранения и транспортирования.

8.1. Условия хранения в складских помещениях:

- Температура +5 °С...+35 °С
- Влажность, не более 85%

8.2. Условия транспортирования:

- Температура -50 °С...+50 °С
- Влажность до 98% (при +35 °С)
- Атмосферное давление 84,0...106,7 кПа