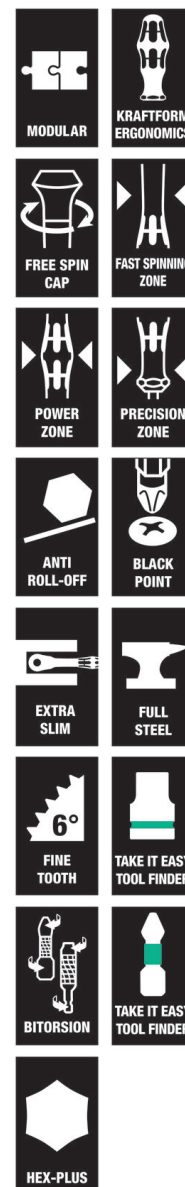




EAN:	4013288234766	Размеры:	155x100x50 mm
№ детали:	05049020001	Вес:	620 g
№ артикула:	Tool-Check Modular Set 1	Страна происхождения:	CZ
		№ таможенного тарифа:	82079030

- Система Tool-Check Modular: индивидуальная комбинация различных компонентов Tool-Check Modular
- Содержимое: один Tool-Check Modular 1, один Tool-Check Modular Micro 1, один Г-образный ключ Tool-Check Modular Hex-Plus 1, один переходник 9549 и один гибкий шарнир 9550 (переходник и шарнир для подключения компонентов Tool-Check Modular).
- Tool-Check Modular 1: набор из 21 предмета для ручного и машинного заворачивания
- Набор инструментов Tool-Check Micro 1: набор инструментов из 22 предмета для высокоточных механических соединений
- Г-образный ключ Tool-Check Modular Hex-Plus 1: Набор Г-образных ключей из 7 предметов для винтов с шестигранной головкой (метрический)
- Переходник 9549: Жесткий элемент для соединения компонентов системы Tool-Check Modular
- Шарнир 9550: гибкий элемент для соединения компонентов системы Tool-Check Modular

Очень компактный набор инструментов: Tool-Check Modular Set 1. Содержимое: один Tool-Check Modular 1, один Tool-Check Modular Micro 1, один Г-образный ключ Tool-Check Modular Hex-Plus 1, один переходник 9549 и один гибкий шарнир 9550 (переходник и шарнир для подключения компонентов Tool-Check Modular).



Ссылка

<https://www.wera.de/ru/05049020001>

Wera - Tool-Check Modular Set 1
05049020001 - 4013288234766

Wera Werkzeuge GmbH
Korzter Straße 21-25
D-42349 Wuppertal
Tel: +49 (0)2 02 / 40 45-0
E-Mail: info@wera.de

Система Tool-Check Modular



Система Tool-Check Modular предлагает возможность объединения продуктов Tool-Check Modular в зависимости от требований. Все, что вам нужно - это жесткий переходник 9549 и гибкий шарнир 9550, которые входят в комплект поставки. Компоненты Tool-Check Modular всегда можно объединить, заменить или удлинить.

Tool-Check Modular 1



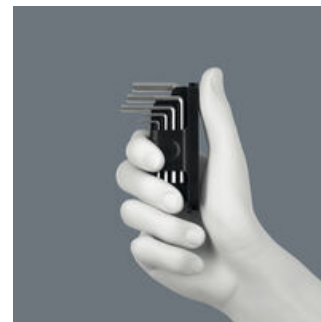
Набор инструментов из 21 предмета. Ручка-держатель 1/4", ручка-трещотка для битов 1/4", ручка-битодержатель для завинчивания в машинном режиме, 13 битов, переходник 870/1 (внешний шестигранник 1/4" на внешнюю квадратную головку 1/4") для головок 1/4", головки Zyklor 8790 НМА 1/4".

Tool-Check Modular Micro 1



Набор инструментов из 21 предмета (ручка-держатель Kraftform Micro 1014, для бит с внешним шестигранным хвостовиком 4 мм). Очень компактное хранение в Tool-Check Modular.

Г-образный ключ Tool-Check Modular Hex-Plus 1



Набор Г-образных ключей из 7 предметов. Очень компактное хранение в Tool-Check Modular.

Переходник 9549 для системы Tool-Check Modular



Компактное соединение двух компонентов Tool-Check Modular с помощью жесткого переходника 9549.

Гибкий шарнир 9550 для системы Tool-Check Modular



Гибкое и компактное соединение двух компонентов Tool-Check Modular с помощью переходника 9550.

Компактно складывается с помощью гибкого шарнира 9550



Шарнир 9550 позволяет компактно складывать два компонента системы Tool-Check Modular.

Ссылка

<https://www.wera.de/ru/05049020001>

Wera - Tool-Check Modular Set 1
05049020001 - 4013288234766

Wera Werkzeuge GmbH
Korzter Straße 21-25
D-42349 Wuppertal
Tel: +49 (0)2 02 / 40 45-0
E-Mail: info@wera.de

Содержимое:

Tool-Check Modular 1, 21 предмет

05049000001

1x 21 предмет



950/9 SM N Набор Г-образных ключей, метрических, хромированных, 7 предметов

1x 7 предметов



Tool-Check PLUS, 21 предмет

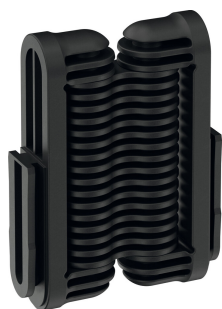
1x 21 предмет



Шарнир для 9550 Tool-Check Modular, 67.5 мм x 91 мм x 22 мм

05049004001

1x 67.5 мм x 91 мм x 22 мм



Ссылка

<https://www.wera.de/ru/05049020001>

Wera - Tool-Check Modular Set 1
05049020001 - 4013288234766

Wera Werkzeuge GmbH
Korzter Straße 21-25
D-42349 Wuppertal
Tel: +49 (0)2 02 / 40 45-0
E-Mail: info@wera.de

Переходник для 9549 Tool-Check Modular, 10.5 мм x 47 мм x 16.5 мм

05049005001

1x 10.5 мм x 47 мм x 16.5 мм



Ссылка

<https://www.wera.de/ru/05049020001>

Wera - Tool-Check Modular Set 1
05049020001 - 4013288234766

Wera Werkzeuge GmbH
Korzter Straße 21-25
D-42349 Wuppertal
Tel: +49 (0)2 02 / 40 45-0
E-Mail: info@wera.de