

# Насос Purity – модель PVT 4-3 (N), 100602656



СДЕЛАНО  
В КИТАЕ



## Технические характеристики и эксплуатационные ограничения

Модель насоса	PVT 4-3
Номинальная подача, м <sup>3</sup> /ч	4
Номинальный напор, м	24
Мощность двигателя, кВт (2900 об/мин, 50Гц)	0,55
Диаметр входного и выходного отверстий, мм	32 - 32
Напряжение, В;	400;
Диапазон допустимой температуры перекачиваемой жидкости, °С	-10 ... +120
Диапазон допустимой температуры окружающей среды, °С	0 ... +40
Класс энергетической эффективности	3
Степень защиты, IP	55
Класс изоляции	F
Максимальное рабочее давление, бар	25
Направление вращения: (если смотреть со стороны двигателя)	по часовой стрелке
Среднее значение pH:	5 - 10

## Конструкционные материалы насоса

Модель насоса	PVT 4-3 (N)
Корпуса насоса, основание	Серый чугун HT200
Рабочие колеса, кожух	Нержавеющая сталь 304
Механическое уплотнение	Silicon carbide to silicon carbide, EPDM
Вал насоса	Нержавеющая сталь 304
Уплотнительные кольца	EPDM

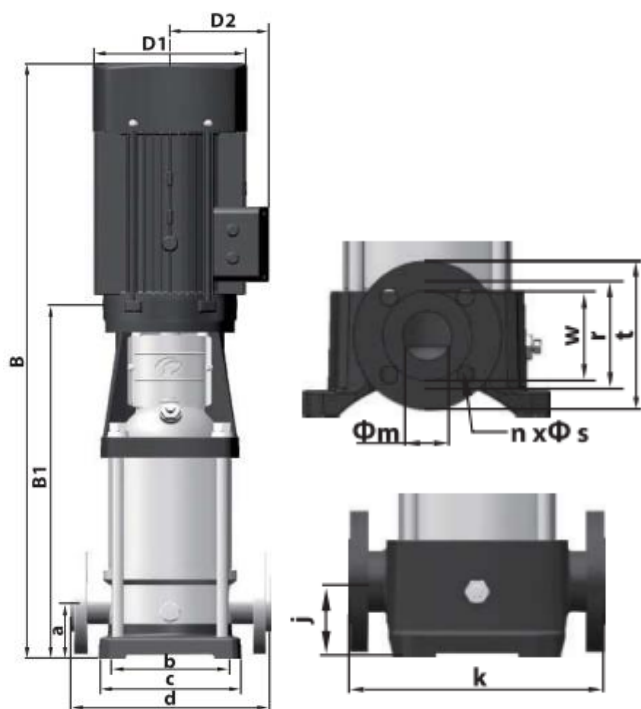
## КОД МОДЕЛИ

Например

**PVT(S) 32 - 30 - 2 (N)**

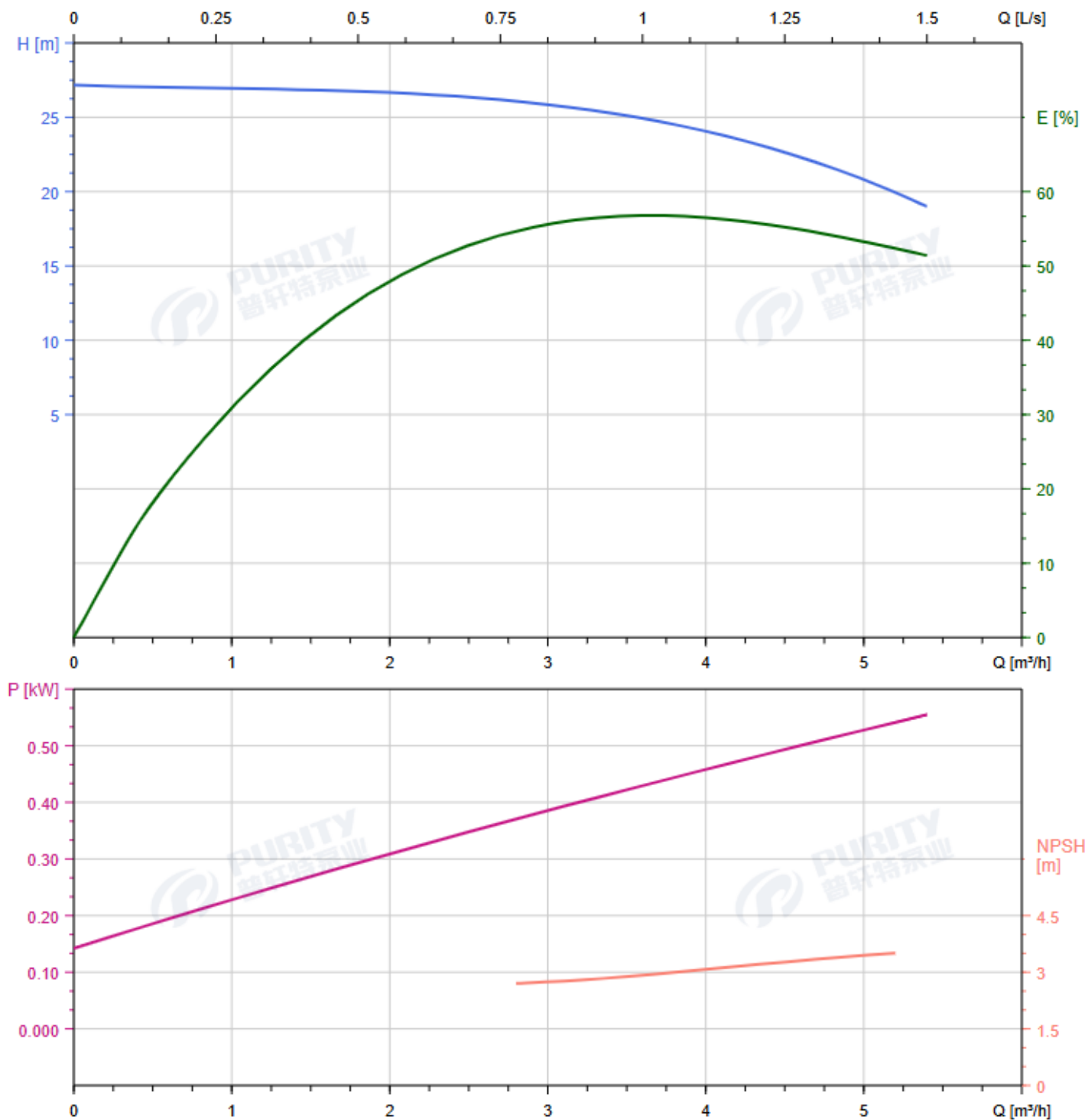


## Габаритные и установочные размеры Purity серии PVT 4



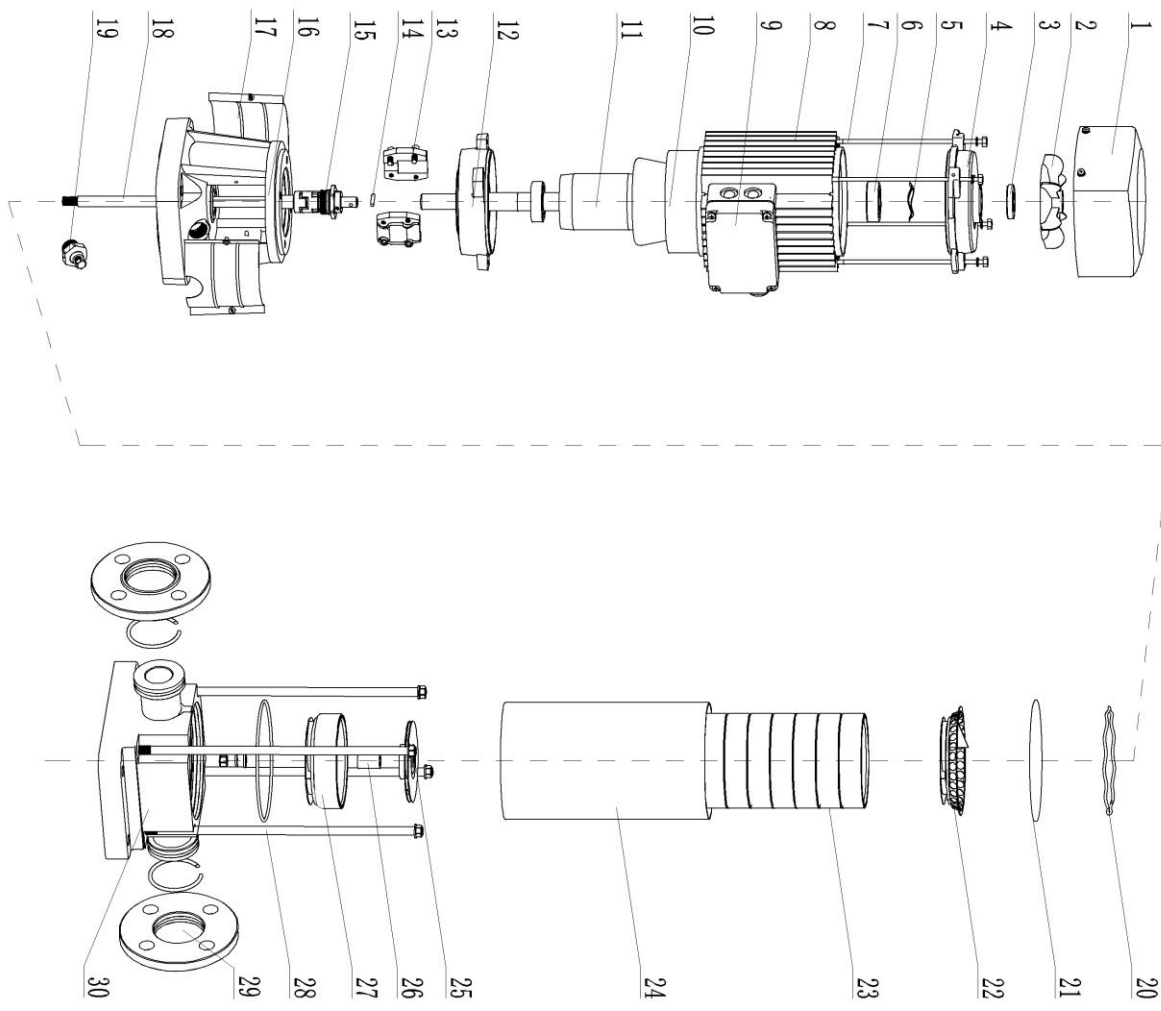
МОДЕЛЬ	B1	B	D1	D2	ОБЩ.	кг
4-2	276	501	148	117	DN=32 a=50 b=100 c=150 d=250 e=20 f=180 g=210 h=13 j=75 k=250 m=32 n=4 r=100 s=18 t=140 w=60	21
4-3	303	528	148	117		22
4-4	340	585	170	142		25
4-5	367	612	170	142		Z1
4-6	394	639	170	142		27
4-7	431	721	190	155		33
4-8	458	748	190	155		33
4-10	512	802	190	155		37
4-12	566	856	190	155		38
4-14	630	975	197	165		46
4-16	684	1029	197	165		48
4-19	765	1120	230	188		57
4-22	846	1201	230	188	59	

## Характеристические кривые, $n \approx 2900$ об/мин



Измерения произведены для чистой воды, температурой  $20^\circ\text{C}$  и вязкостью  $1 \text{ мм}^2/\text{с}$ .

# Схема сборки насоса серии PVT



Номер	Описание детали
1	Крышка вентилятора Двигателя
2	Вентилятор Двигателя
3	Уплотнение
4	Задняя крышка
5	Пружинная шайба
6	Подшипник
7	Шпилька с резьбой
8	Корпус насоса
9	Клеммная коробка
10	Обмотка в сборе
11	Ротор в сборе
12	Передняя крышка
13	Муфта
14	Шпонка
15	Механическое уплотнение
16	Соединительная часть
17	Защитный экран
18	Вал насоса
19	Клапан
20	Щелевое уплотнение
21	Уплотнительное кольцо
22	Диффузор
23	Корпус направляющей пластины
24	Кожух из нержавеющей стали
25	Рабочее колесо
26	Втулка вала
27	Направляющая пластина
28	Стяжной болт
29	Входной/Выходной фланец
30	Плита - основание