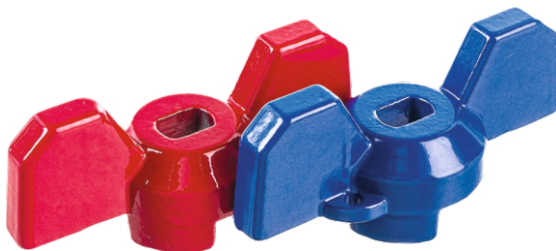




PROFACTOR[®]
DER DEUTSCHE QUALITÄTSSTANDARD

ТЕХНИЧЕСКИЙ ПАСПОРТ ИЗДЕЛИЯ
И РУКОВОДСТВО ПО ЭКСПЛУАТАЦИИ



АРТИКУЛ

PF FBV 1520WH
PF FBV 2525WH

**РУЧКА-БАБОЧКА
ДЛЯ ШАРОВОГО КРАНА**

1. НАЗНАЧЕНИЕ И ОБЛАСТЬ ПРИМЕНЕНИЯ

Ручка-бабочка предназначена для ручного управления запорным элементом шарового крана (открытие/закрытие потока рабочей среды).

2. ТЕХНИЧЕСКИЕ ХАРАКТЕРИСТИКИ

Тип: ручка-бабочка

Материал: алюминий

Покрытие: порошковая окраска

Цвет: красный / синий

Тип посадки: прямоугольник

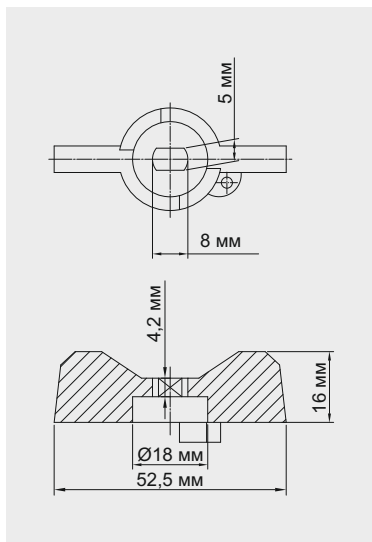
Температура окружающей среды: от -30°C до $+80^{\circ}\text{C}$

3. КОНСТРУКЦИЯ

Ручка совместима с кранами PROFACTOR® серии «STANDARD», также допускается установка на шаровые краны других производителей, если размеры идентичны.

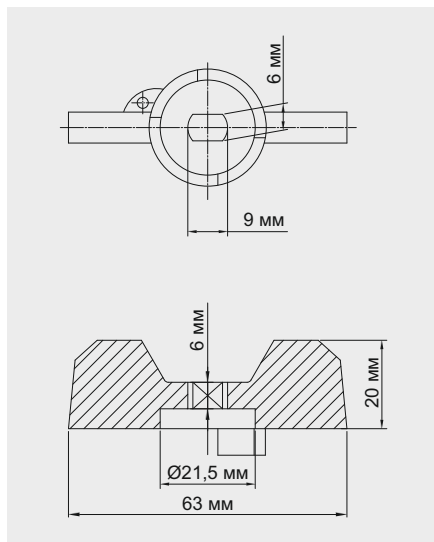
Арт.: PF FBV 1520WH

Размер: DN15; DN20



Арт.: PF FBV 2525WH

Размер: DN25



4. КОМПЛЕКТНОСТЬ

Ручка-бабочка — 1 пара (красная и синяя)

5. УКАЗАНИЯ ПО УСТАНОВКЕ

Установить ручку на шток шарового крана соответствующего размера.

Закрепить с помощью штатного крепежа (гайка/винт).

Проверить надёжность фиксации и корректность поворота (90°).

6. УСЛОВИЯ ЭКСПЛУАТАЦИИ

Эксплуатация допускается в условиях, соответствующих характеристикам шарового крана. Не допускается применение чрезмерного усилия при повороте. Избегать механических повреждений и воздействия агрессивных сред.

7. ГАРАНТИЙНЫЕ ОБЯЗАТЕЛЬСТВА

Гарантийный срок 12 месяцев от даты продажи конечному потребителю. В течение всего гарантийного срока изготовитель гарантирует нормальную работу изделия и его соответствие требованиям безопасности при соблюдении потребителем правил хранения, транспортировки, монтажа, эксплуатации и обслуживания изделия. Гарантия распространяется на все дефекты, возникшие по вине изготовителя.

Гарантия не распространяется на дефекты, возникшие при:

- нарушении условий хранения, транспортировки, монтажа, эксплуатации и обслуживания;
- наличии следов воздействия веществ агрессивных к материалам изделия;
- наличии следов механического разрушения;
- наличии повреждений вызванных пожаром, стихией или иными форс-мажорными обстоятельствами;
- наличии повреждений вызванных неправильными действиями потребителя;
- наличии следов постороннего вмешательства в конструкцию изделия.

Изделие, описанное в настоящем техническом паспорте представляет собой технически сложное устройство которое должно устанавливаться специалистом, имеющим соответствующую квалификацию и опыт работ с данным оборудованием.

Монтаж и запуск в эксплуатацию должен быть осуществлён авторизованной и сертифицированной компанией.

Компания Profactor Armaturen GmbH оставляет за собой право вносить изменения в конструкцию устройства, которые не влияют на технические характеристики устройства, а также на его функциональные особенности.



INTERNATIONAL WARRANTY CARD

МЕЖДУНАРОДНЫЙ ГАРАНТИЙНЫЙ ТАЛОН

NAME OF THE PRODUCT

НАИМЕНОВАНИЕ ТОВАРА

PRODUCT CODE, SIZE

АРТИКУЛ, ТИПОРАЗМЕР

QUANTITY

КОЛИЧЕСТВО

SELLER NAME AND ADDRESS

НАЗВАНИЕ И АДРЕС ТОРГУЮЩЕЙ ОРГАНИЗАЦИИ

DATE OF PURCHASE

ДАТА ПРОДАЖИ

SELLER STAMP

ПЕЧАТЬ ПРОДАВЦА

SELLER SIGNATURE

ПОДПИСЬ ПРОДАВЦА

For the warranty term refer to the Warranty obligation clause in the technical manual

Гарантийный срок указан в техническом паспорте изделия в разделе «Гарантийные обязательства»

FOLD LINE

ЛИНИЯ СГИБА

In case of any claims to the product quality the following documents should be submitted:

1. Application with customer and product details:
 - Name of the customer, actual address and phone number
 - Article of the product
 - Reason for the claim and photo
 - Plumbing system where installed (name, address, phone number)
2. Invoice copy and receipt
3. Warranty card

При предъявлении претензии к качеству товара покупатель предоставляет следующие документы:

1. Заявление, в котором указываются:
 - название организации или Ф.И.О. покупателя, фактический адрес и контактные телефоны
 - название и адрес организации, производившей монтаж
 - основные параметры системы, в которой использовалось изделие
 - краткое описание дефекта, фотография
2. Документ, подтверждающий покупку изделия (накладная, кассовый чек)
3. Гарантийный талон

RETURN/EXCHANGE COMMENTS

ОТМЕТКА О ВОЗВРАТЕ ИЛИ ОБМЕНЕ ТОВАРА

DATE

ДАТА

SIGNATURE

ПОДПИСЬ

 **Profactor Armaturen GmbH**

Ruffinallee 9, c/o Kanzlei Antegra, 82166 Gräfelfing, Germany;
Tel.: +49 89 21546092; info@p-f-armaturen.de; www.profactor.de