

9. ГАРАНТИЙНЫЕ ОБЯЗАТЕЛЬСТВА

9.1. Гарантийный срок эксплуатации изделия составляет 2 года со дня продажи, при соблюдении потребителем условий монтажа, эксплуатации, транспортировки и хранения, изложенных в данном руководстве.

9.2. Устройство не подлежит гарантийному обслуживанию в случае:

- предъявления товара с незаполненным (неправильно заполненным) гарантийным талоном;
- наличия механических повреждений или следов вскрытия корпуса;
- нарушения условий эксплуатации, изложенных в данном руководстве.

Гарантийный талон:

Место продажи	Дата продажи	Штамп магазина и подпись продавца

фарлайт

Светильники светодиодные ССП под светодиодную лампу

РУКОВОДСТВО ПО ЭКСПЛУАТАЦИИ (ПАСПОРТ)

1. ТЕХНИЧЕСКИЕ ХАРАКТЕРИСТИКИ

Параметр	Светильник светодиодный ССП 1Х78 под светодиодную лампу 600 мм (Лампа в комплект не входит) IP65 Фарлайт	Светильник светодиодный ССП 2Х78 под светодиодную лампу 600 мм (Лампа в комплект не входит) IP65 Фарлайт	Светильник светодиодный ССП 1Х78 под светодиодную лампу 1200 мм (Лампа в комплект не входит) IP65 Фарлайт	Светильник светодиодный ССП 2Х78 под светодиодную лампу 1200 мм (Лампа в комплект не входит) IP65 Фарлайт
	Номинальное напряжение, В	220		
Частота, Гц	50			
Тип установки вазых ламп	LED T8, двухстороннее подключение			
Тип цоколя устанавливаемых ламп	G13			
Количество устанавливаемых ламп, шт.	1	2	1	2
Длина лампы, мм	600		1200	
Номинальное напряжение устанавливаемых ламп, В	220			
Сечение подключенных проводников, мм ²	0,75 – 1,5			
Класс защиты по ГОСТ IEC 60528-1	II			
Степень защиты по ГОСТ 14254 (IEC 60528)	IP65			
Вид или маркировка дистрибуции	УХЛ1			
Материал корпуса	АБС-пластик			
Материал расщепителя	Полистирол			
Способ установки	Настенный, потолочный, подвесной			
Материал опорной поверхности	Поверхность из нормально воспламеняемого материала			
Масса, кг	0.36	0.48	0.66	0.81
Габаритные размеры, мм	68x66x58	96x66x58	68x126x58	96x126x58
Срок службы, лет	10 лет			
Гарантия, лет	2 года			

2. КОМПЛЕКТНОСТЬ

Светильник без ламп, шт.	1
Упаковка, комплект	1
Кабельный ввод	2
Монтажный комплект	1
Руководство по эксплуатации (Паспорт), экз.	1

3. ПОДГОТОВКА, ПОДКЛЮЧЕНИЕ И МОНТАЖ ИЗДЕЛИЯ

3.1. Требования безопасности.

Внимание! Монтаж или демонтаж светильника необходимо производить строго при отключенном напряжении сети.

Запрещается эксплуатация изделия с поврежденной изоляцией проводов и токоведущих частей.

Запрещается самостоятельно разбирать и ремонтировать изделие.

3.2. Подготовка изделия к работе.

Распакуйте светильник и убедитесь в отсутствии повреждений корпуса, рассеивателя и проводов.

3.3. Подключение.

Внимание! Все провода во время подключения светодиодного светильника должны быть обесточены.

Схема подключения светодиодных ламп:

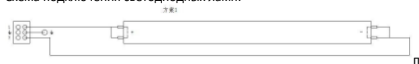
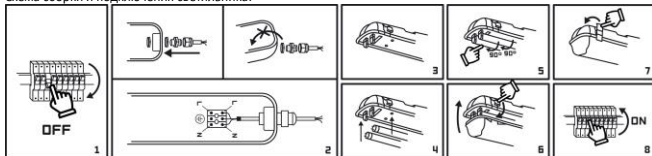


Схема сборки и подключения светильника:



4. МЕРЫ ПРЕДОСТОРОЖНОСТИ

- 4.1. Во избежание несчастных случаев никогда не подвергайте изделие воздействию огня и не опускайте его в воду.
- 4.2. Изделие предназначено для использования только внутри помещений.
- 4.3. Во избежание несчастных случаев запрещается самостоятельно производить ремонт электротехнической продукции.
- 4.4. Запрещается эксплуатировать изделие при наличии механических и прочих повреждений любого из его компонентов.
- 4.5. Помните, что напряжение 220В опасно для жизни!

5. ТРАНСПОРТИРОВКА И ХРАНЕНИЕ

Транспортировка и хранение изделия должны производиться в упаковке с соблюдением мер предосторожности от механических повреждений и воздействия атмосферных осадков.

6. УТИЛИЗАЦИЯ

Изделие необходимо утилизировать согласно требованиям законодательства территории реализации.

7. ВОЗМОЖНЫЕ НЕИСПРАВНОСТИ И СПОСОБЫ ИХ УСТРАНЕНИЯ

Внимание! Все работы, связанные с устранением возможных неисправностей изделия, должны осуществляться при отключенном питании сети!

Перечень возможных неисправностей и способы их устранения приведены в таблице ниже.

Светильник не работает	- проверьте наличие сетевого напряжения питания 220В
	- убедитесь в целостности всех проводов и их изоляции
	- убедитесь в целостности всех соединений
	- убедитесь в работоспособности ламп

Если эти способы Вам не помогли, для устранения неисправности обратитесь за помощью к квалифицированным специалистам.

8. СВЕДЕНИЯ ОБ ИЗДЕЛИИ

Наименование изделия:	Пржектор
Тип изделия	Пржектор светодиодный
Товарный знак	Фарлайт
Страна изготовитель	Китай
Дата изготовления	Указана на упаковке или корпусе светильника

9. СВЕДЕНИЯ О ПРОИЗВОДИТЕЛЕ

Наименование изготовителя	Тайджоу Джимай импорт энд экспорт Ко., ЛТД
Адрес изготовителя	КНР, Дзеянжг провинс, Саньмэнь коунти, Хайюу стрит, Вутонг роад, биддинг Б, №18, рум 2118
Импортер	Информация об импортере указана на этикетке, расположенной на индивидуальной упаковке.