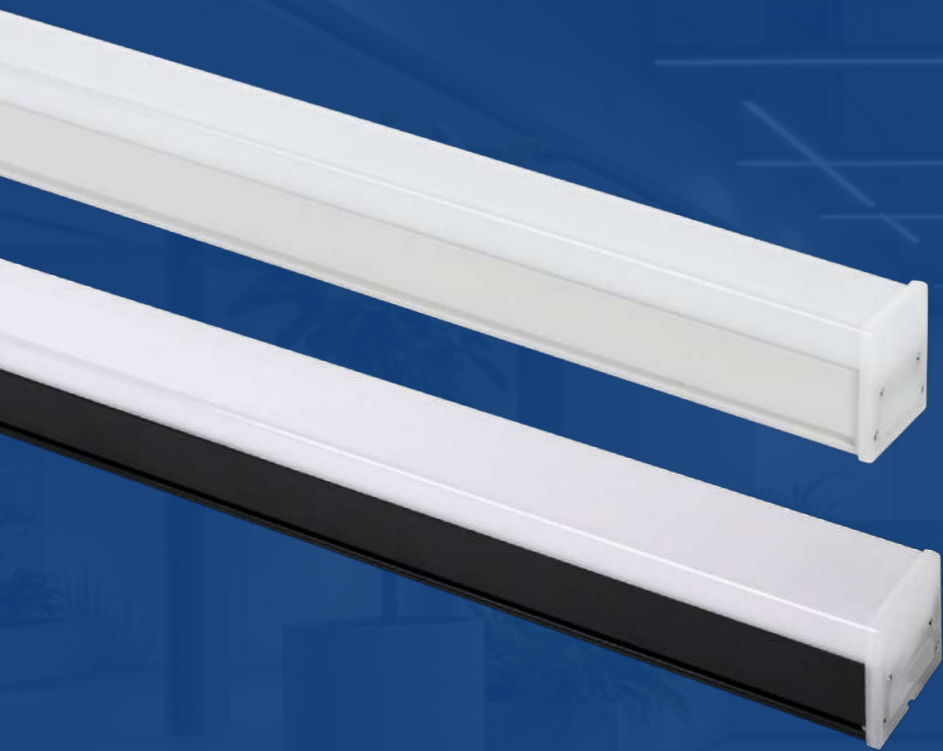


Uniel[®]

СВЕТОДИОДНЫЕ ЛИНЕЙНЫЕ
СВЕТИЛЬНИКИ ПОДВЕСНЫЕ
СЕРИИ ULO

НОВИНКА!



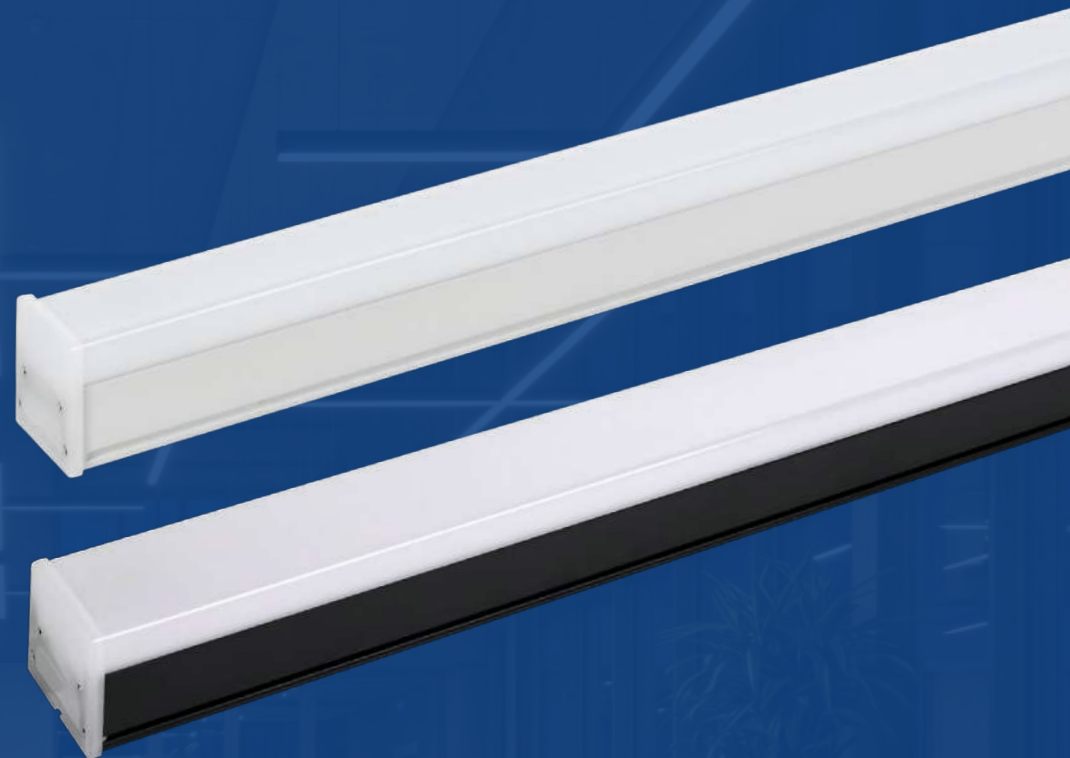
Uniel[®]

СВЕТОДИОДНЫЕ ЛИНЕЙНЫЕ СВЕТИЛЬНИКИ ПОДВЕСНЫЕ СЕРИИ ULO

Надёжное решение для базового и акцентного освещения!

В сочетании с дополнительными XTLY-образными светильниками (приобретаются отдельно) они позволяют превратить обычное освещение в авторский проект, будь то жилые или коммерческие интерьеры.

- ◆ Высокая эффективность 100 лм/Вт.
- ◆ Стабильный световой поток без пульсации.
- ◆ Корпус из алюминия.
- ◆ Универсальный монтаж: накладной, подвесной и встраиваемый в реечный потолок.
- ◆ Освещение, продуманное до деталей - быстрое соединение без разбора светильников в световую линию с помощью специального коннектора.



Uniel[®]

СВЕТОДИОДНЫЕ ХТЛУ-ОБРАЗНЫЕ СВЕТИЛЬНИКИ СЕРИИ ULO

Светодиодные ХТЛУ-образные светильники служат для соединения линейных светильников моделей ULO-N10A и обеспечивают гибкость при построении световых композиций. Благодаря такому решению можно реализовывать оригинальные дизайнерские идеи как в жилых, так и в коммерческих интерьерах.



- ◆ Высокая эффективность 100 лм/Вт.
- ◆ Корпус из термостойкого пластика.
- ◆ Простой и быстрый монтаж: накладной, подвесной и встраиваемый в реечный потолок
- ◆ Стабильный световой поток без пульсации
- ◆ Проектирование индивидуальных схем освещения, раскрывающих творческие идеи в интерьере

!Светильник допускается собирать как в линейную систему, так и в различные системы с суммарной максимальной мощностью до 1000 Вт при помощи L-образного светильника, X-образного светильника, T-образного светильника, Y-образного светильника, а также коннекторов.

Uniel[®]



Обязательно!

Монтаж замкнутой системы линейных светильников модели ULO-N10A производить с обязательной установкой коннектора-изолятора чёрного цвета, входящего в комплект светильника L-образного (модель ULO-N11L).

Запрещается!

Собирать системы светильников суммарной мощностью более 1000 Вт.

100
лм/Вт



Ra
>80

cosφ
0,9

IP40



ГАРАНТИЯ
3
ГОДА



ENEC

50000
ЧАСОВ
СЛУЖБЫ

Uniel[®]

КОМПЛЕКТ ПОСТАВКИ



Светильник линейный
ULO-N10A



L-образный светильник
ULO-N11L



T-образный светильник
ULO-N11T
Y-образный светильник
ULO-N11Y



X-образный светильник
ULO-N11X

Комплект
для накладного
монтажа



Коннектор



Заглушка



Кабель питания



Комплект
для накладного
монтажа



Коннектор



Заглушки



Коннектор
изолятор



Комплект
для накладного
монтажа



Заглушки



Коннектор



Комплект
для накладного
монтажа



Заглушки



Коннектор





| Наименование | Тип | код | Цветовая температура | Световой поток | Мощность | Диапазон рабочего напряжения | Размер светильника | Материал корпуса | Цвет корпуса | Тип индивидуальной упаковки | Транспортная упаковка |
|------------------------------------|------------|-------------|----------------------|----------------|----------|------------------------------|--------------------|--------------------------------------|--------------|-----------------------------|-----------------------|
| | | | К | лм | Вт | В~ | мм | | | | шт. |
| ULO-N10A-20W/4000K/L60 IP40 BLACK | Линейный | UL-00013253 | 4000 | 2000 | 20 | 170-265 | 600x54x58 | Алюминиевый сплав; поликарбонат (PC) | черный | коробка | 20 |
| ULO-N10A-20W/4000K/L60 IP40 WHITE | Линейный | UL-00013251 | 4000 | 2000 | 20 | 170-265 | 600x54x58 | Алюминиевый сплав; поликарбонат (PC) | белый | коробка | 20 |
| ULO-N10A-20W/6500K/L60 IP40 BLACK | Линейный | UL-00013254 | 6500 | 2000 | 20 | 170-265 | 600x54x58 | Алюминиевый сплав; поликарбонат (PC) | черный | коробка | 20 |
| ULO-N10A-20W/6500K/L60 IP40 WHITE | Линейный | UL-00013252 | 6500 | 2000 | 20 | 170-265 | 600x54x58 | Алюминиевый сплав; поликарбонат (PC) | белый | коробка | 20 |
| ULO-N10A-40W/4000K/L120 IP40 BLACK | Линейный | UL-00013257 | 4000 | 4000 | 40 | 170-265 | 1200x54x58 | Алюминиевый сплав; поликарбонат (PC) | черный | коробка | 12 |
| ULO-N10A-40W/4000K/L120 IP40 WHITE | Линейный | UL-00013255 | 4000 | 4000 | 40 | 170-265 | 1200x54x58 | Алюминиевый сплав; поликарбонат (PC) | белый | коробка | 12 |
| ULO-N10A-40W/6500K/L120 IP40 BLACK | Линейный | UL-00013258 | 6500 | 4000 | 40 | 170-265 | 1200x54x58 | Алюминиевый сплав; поликарбонат (PC) | черный | коробка | 12 |
| ULO-N10A-40W/6500K/L120 IP40 WHITE | Линейный | UL-00013256 | 6500 | 4000 | 40 | 170-265 | 1200x54x58 | Алюминиевый сплав; поликарбонат (PC) | белый | коробка | 12 |
| ULO-N11L-8W/4000K/120D IP40 BLACK | L-образный | UL-00013277 | 4000 | 800 | 8 | 170-265 | 117x117x58 | Поликарбонат(PC) | черный | коробка | 50 |
| ULO-N11L-8W/4000K/120D IP40 WHITE | L-образный | UL-00013275 | 4000 | 800 | 8 | 170-265 | 117x117x58 | Поликарбонат(PC) | белый | коробка | 50 |
| ULO-N11L-8W/4000K/90D IP40 BLACK | L-образный | UL-00013273 | 4000 | 800 | 8 | 170-265 | 117x117x58 | Поликарбонат(PC) | черный | коробка | 50 |
| ULO-N11L-8W/4000K/90D IP40 WHITE | L-образный | UL-00013271 | 4000 | 800 | 8 | 170-265 | 117x117x58 | Поликарбонат(PC) | белый | коробка | 50 |
| ULO-N11L-8W/6500K/120D IP40 BLACK | L-образный | UL-00013278 | 6500 | 800 | 8 | 170-265 | 170x125x58 | Поликарбонат(PC) | черный | коробка | 50 |
| ULO-N11L-8W/6500K/120D IP40 WHITE | L-образный | UL-00013276 | 6500 | 800 | 8 | 170-265 | 170x125x58 | Поликарбонат(PC) | белый | коробка | 50 |
| ULO-N11L-8W/6500K/90D IP40 BLACK | L-образный | UL-00013274 | 6500 | 800 | 8 | 170-265 | 170x125x58 | Поликарбонат(PC) | черный | коробка | 50 |
| ULO-N11L-8W/6500K/90D IP40 WHITE | L-образный | UL-00013272 | 6500 | 800 | 8 | 170-265 | 170x125x58 | Поликарбонат(PC) | белый | коробка | 50 |
| ULO-N11X-12W/4000K IP40 BLACK | X-образный | UL-00013261 | 4000 | 1200 | 12 | 170-265 | 180x180x58 | Поликарбонат(PC) | черный | коробка | 50 |
| ULO-N11X-12W/4000K IP40 WHITE | X-образный | UL-00013259 | 4000 | 1200 | 12 | 170-265 | 180x180x58 | Поликарбонат(PC) | белый | коробка | 50 |
| ULO-N11X-12W/6500K IP40 BLACK | X-образный | UL-00013262 | 6500 | 1200 | 12 | 170-265 | 180x180x58 | Поликарбонат(PC) | черный | коробка | 50 |
| ULO-N11X-12W/6500K IP40 WHITE | X-образный | UL-00013260 | 6500 | 1200 | 12 | 170-265 | 180x180x58 | Поликарбонат(PC) | белый | коробка | 50 |
| ULO-N11T-10W/4000K IP40 BLACK | T-образный | UL-00013265 | 4000 | 1000 | 10 | 170-265 | 117x180x58 | Поликарбонат(PC) | черный | коробка | 50 |
| ULO-N11T-10W/4000K IP40 WHITE | T-образный | UL-00013263 | 4000 | 1000 | 10 | 170-265 | 117x180x58 | Поликарбонат(PC) | белый | коробка | 50 |
| ULO-N11T-10W/6500K IP40 BLACK | T-образный | UL-00013266 | 6500 | 1000 | 10 | 170-265 | 117x180x58 | Поликарбонат(PC) | черный | коробка | 50 |
| ULO-N11T-10W/6500K IP40 WHITE | T-образный | UL-00013264 | 6500 | 1000 | 10 | 170-265 | 117x180x58 | Поликарбонат(PC) | белый | коробка | 50 |
| ULO-N11Y-10W/4000K IP40 BLACK | Y-образный | UL-00013269 | 4000 | 1000 | 10 | 170-265 | 196x170x58 | Поликарбонат(PC) | черный | коробка | 50 |
| ULO-N11Y-10W/4000K IP40 WHITE | Y-образный | UL-00013267 | 4000 | 1000 | 10 | 170-265 | 196x170x58 | Поликарбонат(PC) | белый | коробка | 50 |
| ULO-N11Y-10W/6500K IP40 BLACK | Y-образный | UL-00013270 | 6500 | 1000 | 10 | 170-265 | 196x170x58 | Поликарбонат(PC) | черный | коробка | 50 |
| ULO-N11Y-10W/6500K IP40 WHITE | Y-образный | UL-00013268 | 6500 | 1000 | 10 | 170-265 | 196x170x58 | Поликарбонат(PC) | белый | коробка | 50 |

ДОПОЛНИТЕЛЬНЫЕ АКСЕССУАРЫ

(приобретаются отдельно)



Комплект для подвешивания монтажа



Комплект для реечного монтажа



Комплект для накладного монтажа



Провод питания

| Модель | Наименование | код товара | Тип индивидуальной упаковки | Транспортная упаковка |
|-------------------------|--|-------------|-----------------------------|-----------------------|
| | | | | шт. |
| UFL-N10H 1.5M SET BLACK | Комплект для подвешивания монтажа для светильника серии ULO-N, длина троса 1,5м. Цвет черный | UL-00013281 | пакет | 100 |
| UFL-N10H 1.5M SET WHITE | Комплект для подвешивания монтажа для светильника серии ULO-N, длина троса 1,5м. Цвет белый | UL-00013280 | пакет | 100 |
| UFL-N10R SET | Комплект монтажа для реечного потолка для светильника серии ULO-N | UL-00013279 | пакет | 300 |
| UFL-N10S SET | Комплект для накладного монтажа для светильника серии ULO-N | UL-00013282 | пакет | 500 |
| UCX-N10 1.5M BLACK | Провод питания для светильника серии ULO-N, 1,5м. Цвет черный | UL-00013284 | пакет | 100 |
| UCX-N10 1.5M WHITE | Провод питания для светильника серии ULO-N, 1,5м. Цвет белый | UL-00013283 | пакет | 100 |
| UCX-N10 30CM BLACK | Провод питания для светильника серии ULO-N, 30см. Цвет черный | UL-00013286 | пакет | 200 |
| UCX-N10 30CM WHITE | Провод питания для светильника серии ULO-N, 30см. Цвет белый | UL-00013285 | пакет | 200 |