

# SRW-30A

# RUCELF

## Техническое описание и инструкция по эксплуатации

### Назначение

Устройство защиты по напряжению SRW-30A в розетку предназначено для защиты бытовой техники от отклонения напряжения сети от заданных пределов. Чувствительное к отклонениям сетевого напряжения электрооборудование: холодильники, телевизоры, видео- и аудиотехника, компьютеры, кондиционеры и т.п



**ВНИМАНИЕ!** Запрещается использовать устройство для защиты электрооборудования, которое питается от источников с модифицированной синусоидой, источников бесперебойного питания, выходное напряжение которых не синусоида. Длительная работа (более 5 минут) от таких источников напряжения может повредить реле и привести к не гарантийному ремонту.

### Технические данные

Максимальный ток нагрузки	30 А
Максимальная мощность нагрузки	3680 ВА
Нижний предел напряжения	165 В
Верхний предел напряжения	260 В
Номинальное рабочее напряжение	230 В
Частота	50 Гц
Задержка включения нагрузки	180 с
Диапазон рабочих температур	от -10 до +55 °С
Материал корпуса	поликарбонат, не поддерживающий горение
Степень защиты	IP20
Габаритные размеры	94x56x76 мм
Вес нетто	100 г
Размеры упаковки	220x75x110 мм
Вес брутто	120 г

## Комплект поставки

1. Устройство защиты по напряжению SRW-30A
2. Упаковочный блистер
3. Инструкция, техпаспорт

## Применение

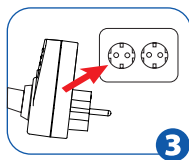
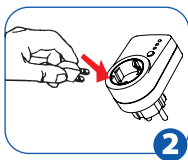
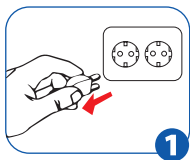
Устройство защиты по напряжению SRW-30A в розетку предназначено для установки внутри помещений. Температура окружающей среды при монтаже должна находиться в пределах  $-10...+55$  °С. Риск попадания влаги и жидкости в месте установки должен быть минимален.

- Защита от повышенного/пониженного напряжения: в случае если напряжение превышает норму, происходит автоматическое отключение питания во избежание повреждения электрических приборов воздействием слишком низкого или слишком высокого напряжения.
- Защита от поражения электрическим током детей, а также от прикосновения к токоведущим частям, когда прибор подключен к сети.

Огнестойкий материал: отвечает нормам UL94-5VA .

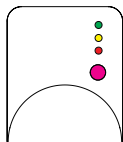
**ВНИМАНИЕ!** Не допускается эксплуатация реле в режимах, при которых происходит превышение паспортного значения номинального тока.

Установка выполняется в 3 шага:



1. Отключите устройство от розетки и отсоедините подключенное оборудование.
2. Подключите защищаемое устройство к защитному реле напряжения.
3. Вставьте реле в розетку. После подачи питания устройство автоматически активируется после задержки. Если напряжение превысит установленный предел, реле сразу отключит нагрузку для защиты. Когда напряжение вернется в допустимые пределы, модуль возобновит работу после заданной задержки.

## Расшифровка индикации:



- Индикатор выхода
- Индикатор задержки
- Индикатор повышенного/пониженного напряжения
- Кнопка быстрого включения из режима задержки

### **ВНИМАНИЕ!**

- Суммарная мощность подключенного электрооборудования не должна превышать номинальной мощности.
- Не используйте данный прибор во влажных помещениях. Не допускать попадания жидкости или влаги на устройство.
- Включать, выключать и настраивать устройство необходимо сухими руками.
- Эксплуатируйте прибор вдали от источников огня.
- Использовать, вскрывать и ремонтировать прибор разрешается только техническим специалистам.
- Существует риск получения травмы при плохом контакте разъема или повреждении корпуса прибора.
- Не превышайте предельные значения тока и мощности

### **Указания по утилизации**

- Не сжигайте и не выбрасывайте изделие вместе с бытовыми отходами.
- Использованное устройство подлежит утилизации в соответствии с действующим законодательством.



Изделие содержит материалы, представляющие ценность, и поэтому должно быть доставлено на специализированный пункт сбора. Утилизация старого оборудования должна быть выполнена надлежащим образом в соответствии с действующими на месте использования предписаниями. Отключите устройство от сети переменного тока. При вывозе устройства, отслужившего свой срок, приведите устройство в состояние, непригодное для эксплуатации.

### **Транспортировка**

Транспортировка товара осуществляется в упаковке, обеспечивающей сохранность изделия. Устройство перевозится любым видом транспортных средств (железнодорожным, морским, авто-, авиатранспортом).

**ВНИМАНИЕ!!!** Завод производитель имеет право внести изменения без предварительного предупреждения, но без ухудшения их технических характеристик.

Срок службы изделия 1 год

## Гарантийный талон

**Внимание!** Потребуйте от фирмы-продавца правильно заполнить гарантийный талон. Гарантия производитель 12 месяцев со дня покупки при условии соблюдения правил эксплуатации. Дата выпуска: апрель 2026

Серийный номер \_\_\_\_\_

Дата рождения \_\_\_\_\_

Подпись продавца \_\_\_\_\_

Печать магазина

Эксклюзивный представитель импортера ООО «ВТ-Импэкс» по работе с претензиями потребителей, сервисному обслуживанию, технической поддержке на территории Российской Федерации ООО ТК ПрофЭнерджи.

Контактная информация для связи с представителем:

Телефон	+7 (495) 151-65-50
Сайт	<a href="http://www.profenergy.ru">www.profenergy.ru</a>
Почта для связи	<a href="mailto:market@profenergy.ru">market@profenergy.ru</a> <a href="mailto:info@profenergy.ru">info@profenergy.ru</a>

# WWW.PROFENERGY.RU

**Импортер в России: ООО «ВТ-ИМПЭКС»,**  
109462, г. Москва, Волжский бульвар, дом 51, стр. 15

Произведено в КНР  
**Производитель: Wenzhou BXST Co.,Ltd**  
Room 701, Building C2-2, Tianxin Tiansi Digital Economy Industrial Center, No.2999 Nanyang Avenue, Yaoxi Street, Longwan District, Wenzhou City, Zhejiang Province, China

