

Фасад

Высокоукрывистая и сверхпрочная акриловая краска

Краска KRASKOVAR «Фасад» предназначена для окрашивания фасадов жилых домов, торговых, складских и промышленных зданий. Рекомендуется для кирпичных, бетонных, цементных оснований, подходит для каменной кладки, оштукатуренных и минеральных поверхностей. Высокоадгезивный состав образует прочное атмосферостойкое паропроницаемое покрытие, устойчивое к УФ-воздействию, обладает сверхвысокой укрывистостью и эластичностью. Краска выдерживает высокие эксплуатационные нагрузки, перепады температуры и влажности, экономично расходуется и быстро сохнет. Безопасна для здоровья человека и окружающей среды, не содержит вредных веществ. Гарантирует целостность покрытия в течение 20 лет.



Расход

 10 – 12 м ² /л	 9 – 11 м ²	 20 – 24 м ²	 90 – 108 м ²
------------------------------------------------------------------------------------------------------------	---------------------------------------------------------------------------------------------------------	----------------------------------------------------------------------------------------------------------	-----------------------------------------------------------------------------------------------------------

Расход краски зависит от шероховатости и пористости поверхности, а также от метода и условий нанесения. При распылении краскопультом расход может отличаться от заявленного для валика из-за особенностей способа нанесения. Потери краски при распылении увеличивают общий расход, поэтому практический результат может быть выше ожидаемого.

Время высыхания

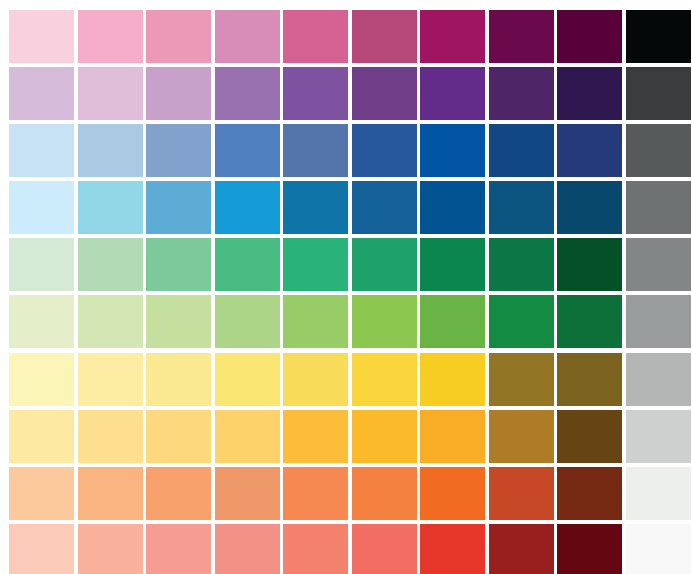
 60 минут на отлип	 4 часа межслойное	 24 часа полное
 24 дня набор максимальной прочности защитной пленки		

При температуре 22°C и относительной влажности не более 65%. При понижении температуры и повышении влажности воздуха время высыхания увеличивается.

Колеровка

100 цветов KRASKOVAR  DULUX, Tikkurila Symphony, NCS, RAL.

Универсальными колерами или машинным способом по каталогам. База А (белая) – в пастельные тона. База С (прозрачная) – в насыщенные цвета.



* Данная таблица передаёт приблизительный оттенок. Конечный цвет зависит от типа поверхности, качества обработки и освещения. С эталонными выкрасами вы можете ознакомиться у дилеров, или заказать пробники красок для тестового выкраса собственных изделий.

Тип обрабатываемых поверхностей

Стены, потолки (бетон, гипсокартон, ДВП, ДСП, кирпич, штукатурка, обои под покраску).

Данные по ЛОС

Не более 2 г/л (количество летучих органических соединений до 30 г/л по стандартам 2004/42/ЕС на 2010 г.).

Тип поверхности

Матовая, степень блеска 6% при 85° по SFS 3632.

Класс устойчивости

2 класс по DIN EN 13300, от 5 до 20 микрон при 200 циклах влажного истирания.

Укрывистость

2 класс по DIN EN 13300, от 98 до 99,5%.

Температура использования материала

От +5 до +25°C, при относительной влажности до 65%.

Область применения

Для внутренних и наружных работ. Не применяется для пола.

Разбавление

Вода не более 5% от объема. Состав готов к применению. Не смешивать с другими красками и растворителями.

Фасовка

0,9 л, 2 л, 9 л.

Меры предосторожности

Без запаха. При попадании в глаза промыть водой и немедленно обратиться к врачу. Беречь от детей. При распылении не вдыхать пары, работы проводить с применением средств индивидуальной защиты. Во время нанесения краски и до полного высыхания необходимо обеспечить хорошую циркуляцию воздуха в рабочей зоне.

Подготовка поверхности

Поверхность нанесения должна быть сухой и чистой. Перед использованием краски дефекты поверхности необходимо зашпатлевать и отшлифовать, удалить пыль, масляные, клеевые пятна и старые покрытия. Осыпавшиеся или непрочные слои удалить механическим способом. Перед нанесением краски рекомендуется использовать грунтовку KRASKOVAR «Прайм Минерал». Нанесение краски на обои возможно через 24 часа после оклейки, и обязательного удаления остатков клея. Рекомендуется произвести пробную окраску.

Инструмент

Кисть, валик, безвоздушный краскопульт.

Нанесение

При окрашивании больших площадей рекомендуется использовать краску одной партии. Перед применением краску необходимо тщательно перемешать. Для наилучшего результата рекомендуется наносить краску в два слоя.

Кисть. Советуем использовать синтетические кисти. Не набирайте на кисть много краски, чтобы избежать разводов на поверхности. Для наилучшего результата всегда двигайтесь кистью в одном направлении: сверху вниз или слева направо. Не повторяйте движения по уже окрашенным участкам, подсыхая краска может оставить след другого цвета. При нанесении краски на большие поверхности комбинированным методом, участки, окрашенные с помощью кисти, необходимо выровнять валиком по свежему слою, двигаясь в одном направлении.

Валик. Для покраски ровных поверхностей рекомендуется использовать валик с коротким ворсом из микрофибры. Для работы с неровными поверхностями лучше подойдут валики с длинным ворсом, так как они равномерно прокрасят все неровности. Перед началом покраски валик смочить водой и встряхнуть, чтобы поднять ворс. Красить следует в одном направлении, сверху вниз или слева направо, поддерживая умеренный темп работ. Важно следить за тем, чтобы стык между уже обработанной и новой полосами краски оставался влажным, пока краска еще не высохла. Это поможет избежать появления видимых границ между оттенками после высыхания. Валик необходимо держать постоянно увлажненным краской и не допускать выжимания валика насухо до окончания работ.

Краскопульт. При распылении необходимо добиться равномерного нанесения краски, чтобы избежать излишков и пропусков. Руководствуйтесь инструкцией производителя. Идеальные настройки оборудования зависят от его типа и конфигурации. Их определяют опытным путём.

В течение суток после окрашивания не допускать контакта поверхности с водой. После окончания работ инструменты промыть водой с мылом.

Состав

Сополимерная акриловая дисперсия, вода деминерализованная, модифицирующие добавки, Рутил (диоксид титана), тарный консервант.

Хранение

Гарантийный срок 24 месяца от даты изготовления. Хранить в плотно закрытой таре при температуре от +5 до +30°C. Предохранять от прямых солнечных лучей. Допускается транспортировка при температуре до -30°C. Продолжительность транспортировки при отрицательных температурах не более 5 суток, при условии, что количество циклов замораживания-оттаивания будет не более 5 (1 цикл не более суток). Для восстановления потребительских свойств замороженного материала, не ускорять его оттаивание с помощью нагревательных приборов. Размораживать при комнатной температуре минимум 24 часа. Ускорение оттаивания приведет к нарушению свойств и характеристик материала. После размораживания материал тщательно перемешать. Не перемешивать до полной разморозки. За несоблюдение правил хранения и транспортировки материала, повлекших порчу продукта, производитель ответственности не несёт. Использовать сразу после вскрытия и в течение одного месяца.

Утилизация

Не выливать в канализацию, водоем или на почву. Пустые, сухие банки утилизировать как бытовые отходы. Жидкие отходы утилизировать в соответствии с местными нормативными актами.

Уход за поверхностью

Очищать покрытие можно с помощью мягкой ткани или губки, используя мыло или обычные моющие средства. Для трудновыводимых загрязнений можно применять хлорированные и абразивные моющие средства, используя губку с жёстким ворсом. Важно следовать указаниям производителя моющего средства. После очистки поверхность необходимо промыть чистой водой. Мыть покрытие нужно, не оставляя подтёков и разводов, сверху вниз большими участками с равномерным усилием до полной очистки всей стены. Избегайте интенсивного точечного мытья. Устойчивость покрытия к мытью сохраняет его защитные свойства, так как слой краски не истирается при мытье, хотя шероховатости поверхности могут сглаживаться из-за истирающего воздействия, что может привести к появлению блеска в отдельных местах.

Сертификация

ТУ 20.30.11-003-43542591-2020

ВАЖНО

Технические данные в документации основаны на наших практических наблюдениях и результатах испытаний. Они не могут гарантировать качество окраски. Если информация в документации неполная или противоречивая, она должна быть подтверждена письменным заявлением от производителя.

Редакция

Апрель 2026