

ПОЛУМАТОВАЯ

Антивандалная акриловая краска с керамическими сферами

Интерьерная акриловая антивандалная краска премиум-класса «Керамика» Полуматовая от KRASKOVAR с минеральным керамическим наполнителем обладает широким спектром применения и подходит для сухих и влажных помещений. Создает покрытие с эффектом яичной скорлупы, визуально скрывающее небольшие дефекты поверхности. Краска «Керамика» Полуматовая обладает наивысшим уровнем стойкости к влажному истиранию по DIN EN 13300 и наивысшей укрывистостью, более 99,5%. Выдерживает частое мытьё обычными, хлорированными и абразивными моющими средствами. Легко наносится и не образует подтеков. Долговечность покрытия при соблюдении технологии нанесения и подготовки поверхности – более 20 лет. Краска предназначена для внутренних помещений с высокой проходимостью, используется для окраски потолков и стен, прихожих, лестничных клеток, кухонь, коридоров, офисов, ресторанов, медицинских и детских помещений, подходит для окраски мебели и элементов отделки. Краска наносится на штукатурку, шпатлевку, кирпич, бетон, цемент, фанеру, ДВП, ДСП, твердый ПВХ, гипс, стеклообои, обои под покраску, старую краску, не смолянистую древесину, загрунтованный металл и трубы.

Расход

11 – 13 м ²	24 – 28 м ²	108 – 126 м ²

Расход краски зависит от шероховатости и пористости поверхности, а также от метода и условий нанесения. При распылении краскопультом расход может отличаться от заявленного для валика из-за особенностей способа нанесения. Потери краски при распылении увеличивают общий расход, поэтому практический результат может быть выше ожидаемого.

Время высыхания

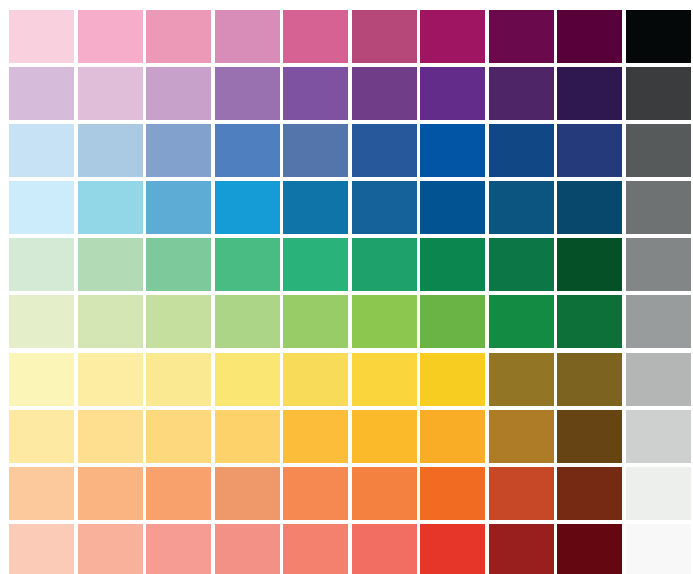
60 минут на отлип	4 часа межслойное	24 часа полное

При температуре 22°C и относительной влажности не более 65%. При понижении температуры и повышении влажности воздуха время высыхания увеличивается.

Колеровка

100 цветов KRASKOVAR

Универсальными колерами или машинным способом по каталогам. База А (белая) – в пастельные тона. База С (прозрачная) – в насыщенные цвета.



* Данная таблица передаёт приблизительный оттенок. Конечный цвет зависит от типа поверхности, качества обработки и освещения. С эталонными выкрасами вы можете ознакомиться у дилеров, или заказать пробники красок для тестового выкраса собственных изделий.



Тип обрабатываемых поверхностей

Штукатурка, шпатлёвка, кирпич, бетон, цемент, фанера, ДВП, ДСП, гипс, обои под покраску, старая краска, древесина.

Данные по ЛОС

Не более 2 г/л (количество летучих органических соединений до 30 г/л по стандартам 2004/42/ЕС на 2010 г.).

Тип поверхности

Эффект яичной скорлупы, полуматовая, степень блеска 10 – 13% при 60° по SFS 3632.

Класс устойчивости

1 класс по DIN EN 13300, менее 5 микрон при 200 циклах влажного истирания.

Укрывистость

1 класс по DIN EN 13300, высокоукрывистая, более 99,5%.

Температура использования материала

От +5 до +25°C, при относительной влажности до 65%.

Область применения

Для внутренних работ. Не применяется для пола.

Разбавление

Вода не более 5% от объёма. Состав готов к применению. Не смешивать с другими красками и растворителями.

Фасовка

0,9 л, 2 л, 9 л.

Меры предосторожности

Без запаха. При попадании в глаза промыть водой и немедленно обратиться к врачу. Беречь от детей. При распылении не вдыхать пары, работы проводить с применением средств индивидуальной защиты. Во время нанесения краски и до полного высыхания необходимо обеспечить хорошую циркуляцию воздуха в рабочей зоне.

Подготовка поверхности

Поверхность нанесения должна быть сухой и чистой. Перед использованием краски дефекты поверхности необходимо зашпатлевать и отшлифовать, удалить пыль, масляные, клеевые пятна и старые покрытия. Осыпающиеся или непрочные слои удалить механическим способом. Перед нанесением краски рекомендуется использовать грунтовку KRASKOVAR «Прайм Минерал». Нанесение краски на обои возможно через 24 часа после оклейки, и обязательного удаления остатков клея. Рекомендуется произвести пробную окраску.

Инструмент

Кисть, валик, безвоздушный краскопульт.

Нанесение

При окрашивании больших площадей рекомендуется использовать краску одной партии. Перед применением краску необходимо тщательно перемешать. Для наилучшего результата рекомендуется наносить краску в два слоя.

Кисть. Советуем использовать синтетические кисти. Не набирайте на кисть много краски, чтобы избежать разводов на поверхности. Для наилучшего результата всегда двигайтесь кистью в одном направлении: сверху вниз или слева направо. Не повторяйте движения по уже окрашенным участкам, подсохшая краска может оставить след другого цвета. При нанесении краски на большие поверхности комбинированным методом, участки, окрашенные с помощью кисти, необходимо выровнять валиком по свежему слою, двигаясь в одном направлении.

Валик. Для покраски ровных поверхностей рекомендуется использовать валик с коротким ворсом из микрофибры. Для работы с неровными поверхностями лучше подойдут валики с длинным ворсом, так как они равномерно прокрасят все неровности. Перед началом покраски валик смочить водой и встряхнуть, чтобы поднять ворс. Красить следует в одном направлении, сверху вниз или слева направо, поддерживая умеренный темп работ. Важно следить за тем, чтобы стык между уже обработанной и новой полосами краски оставался влажным, пока краска еще не высохла. Это поможет избежать появления видимых границ между оттенками после высыхания. Валик необходимо держать постоянно увлажненным краской и не допускать выжимания валика насухо до окончания работ.

Краскопульт. При распылении необходимо добиться равномерного нанесения краски, чтобы избежать излишков и пропусков. Руководствуйтесь инструкцией производителя. Идеальные настройки оборудования зависят от его типа и конфигурации. Их определяют опытным путём.

В течение суток после окрашивания не допускать контакта поверхности с водой. После окончания работ инструменты промыть водой с мылом.

Состав

Водная дисперсия акрилового полимера, диоксид титана, мраморный наполнитель 20%, модифицирующие добавки.

Хранение

Гарантийный срок 48 месяцев от даты изготовления. Хранить в плотно закрытой таре при температуре от +5 до +30°C. Предохранять от прямых солнечных лучей. Допускается транспортировка при температуре до -30°C. Продолжительность транспортировки при отрицательных температурах не более 5 суток, при условии, что количество циклов замораживания-оттаивания будет не более 5 (1 цикл не более суток). Для восстановления потребительских свойств замороженного материала, не ускорять его оттаивание с помощью нагревательных приборов. Размораживать при комнатной температуре минимум 24 часа. Ускорение оттаивания приведет к нарушению свойств и характеристик материала. После размораживания материал тщательно перемешать. Не перемешивать до полной разморозки. За несоблюдение правил хранения и транспортировки материала, повлекших порчу продукта, производитель ответственности не несёт. Использовать сразу после вскрытия и в течение одного месяца.

Утилизация

Не выливать в канализацию, водоем или на почву. Пустые, сухие банки утилизировать как бытовые отходы. Жидкие отходы утилизировать в соответствии с местными нормативными актами.

Уход за поверхностью

Очищать покрытие можно с помощью мягкой ткани или губки, используя мыло или обычные моющие средства. Для трудновыводимых загрязнений можно применять хлорированные и абразивные моющие средства, используя губку с жёстким ворсом. Важно следовать указаниям производителя моющего средства. После очистки поверхность необходимо промыть чистой водой. Мыть покрытие нужно, не оставляя подтёков и разводов, сверху вниз большими участками с равномерным усилием до полной очистки всей стены. Избегайте интенсивного точечного мытья. Устойчивость покрытия к мытью сохраняет его защитные свойства, так как слой краски не истирается при мытье, хотя шероховатости поверхности могут сглаживаться из-за истирающего воздействия, что может привести к появлению блеска в отдельных местах.

Сертификация

ТУ 20.30.11-003-43542591-2020

ВАЖНО

Технические данные в документации основаны на наших практических наблюдениях и результатах испытаний. Они не могут гарантировать качество окраски. Если информация в документации неполная или противоречивая, она должна быть подтверждена письменным заявлением от производителя.

Редакция

Апрель 2026