



Руководство пользователя

## Кнопка аварийной разблокировки дверей TM-ADR-01-2

### Описание:

Кнопка аварийной разблокировки дверей TM-ADR-01-2 используется в системах контроля доступа, обеспечивает экстренную разблокировку дверей в СКУД, или других устройств в слаботочных системах.

Обладает восстанавливаемой вставкой и защитной крышкой. Имеет 2 группы контактов и выполнена из огнеупорного пластика.

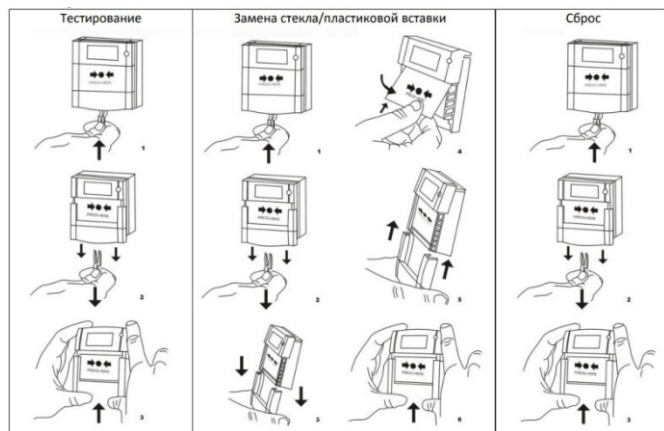
Восстановление кнопки происходит с помощью ключа, который идёт в комплекте.

### Характеристики:

Материал корпуса	Огнестойкий пластик
Габаритные размеры	86x86x55мм
Питание	12В
Подсветка	Нет
Выходные контакты	2 x NO/NC/COM
Рабочая влажность	от 0% до 95%
Максимальный ток нагрузки	3А
Способ монтажа	Накладной
Вес	180г
Степень защиты	IP24
Рабочая температура	от -20 до +55 °С

### Рекомендации по подключению:

1. Разметить места крепления кнопки, просверлить отверстия необходимого диаметра
2. Произвести подключение кнопки согласно инструкции на управляемое устройство.
3. Закрепить кнопку в месте установки винтами.



### Комплект:

Кнопка выхода - 1 шт.

Руководство пользователя -1 шт.



ТИТАНУМ

По вопросам приобретения  
продукции и консультированию  
<https://eltech-service.ru/>  
[info@eltech-service.ru](mailto:info@eltech-service.ru)

