

## ГАРАНТИЙНЫЙ ТАЛОН / КЕПІЛДІК ТАЛОНЫ / WARRANTY CARD

Настоящий талон действителен только при наличии печати и заполнения всех ниже приведенных граф/ Бул талон, төменде келтірілген барлық жолдар толтырылған және мөрі болған жағдайда ғана іске жарамд.

Изделие / Бұйым / Product

Модель / Модель / Model

Серийный номер / Сериялық нөмірі / Serial number

Гарантийный срок / Warranty period / Гарантийный термін / Кепілдік мерзімі

Дата продажи / Date of sale / Дата продажу / Сату күні

Фирма-продавец / The seller / Фирма-продавец / Сатушы-фирма

С условиями гарантии ознакомлен. К комплектации и внешнему виду претензий нет.  
Кепілдік шарттарымен таныстым. Жинақтауына және сыртқы пішініне шағым жоқ.

Подпись / Signature  
Підпис / Қолы

Печать продавца / Сатушы мөрі /  
Seller's stamp

**RU.** Настоящая гарантия действительна при соблюдении следующих условий:

1. Изделие должно использоваться в точном соответствии с инструкцией по эксплуатации и с соблюдением правил и требований безопасности.
2. Обязанности изготовителя по настоящей гарантии исполняются продавцами и/или официальными обслуживающими (сервис) центрами.
3. Транспортные расходы не входят в гарантийные обязательства, за исключением предусмотренных законодательством РФ.

4. Настоящая гарантия не распространяется на дефекты изделия, возникшие в результате:

- 4.1 механического, механического или иного воздействия, попадания посторонних предметов, жидкостей, насекомых внутрь изделия;
- 4.2 неправильной эксплуатации, включая использование изделия не по прямому назначению, установку и эксплуатацию изделия с нарушением правил и требований безопасности;
- 4.3 повреждения или выхода изделия из строя в связи с нарушением правил и условий установки, подключения, адаптации под местные тех. условия покупателя, хранения и транспортировки, воздействия влаги, высоких и низких температур, а также в результате некачественного сетевого питания;
- 4.4 износа ламп, батарей, защитных экранов и иных деталей с ограниченным сроком использования;
- 4.5 ремонта (капitol) изделия, если он произведен любыми иными лицами, кроме обслуживающих центров;
- 4.6 изменения конструкции изделия и/или частей изделия, а также изменения ПО (программного обеспечения), кроме случаев, указанных в инструкции по эксплуатации;
- 4.7 повреждения защитных знаков и/или серийных номеров;

5. Гарантия действительна при правильно заполненном гарантийном талоне с указанием серийного номера, даты продажи, наличия печати продавца, кассового чека или документа, подтверждающего покупку; в противном случае гарантийный срок исчисляется с даты производства, определяемой поставщиком по серийному номеру.

**KZ.** Осы кепілдік, келесі шарттарды ұстанса іске жарамд:

1. Бұйым, кәуіпсіздік талаптары мен ережелерін ұстану және пайдалану нұсқауларына нақты сәйкестікте пайдаланылуы керек.
2. Осы кепілдік бойынша өндірушінің міндеттері сатушылар және/немесе ресми қызмет көрсету орталықтарымен (сервис) орындалады.
3. Транспорттық шығындар, РФ заңнамасымен қарастырылғандарды қоспағанда кепілдік міндеттерге жатпайды.

4. Осы кепілдік, төмендегілердің нәтижесінде пайда болған бұйым кемшіліктеріне дәрмәспайды:

- 4.1 бұйым ішіне механикалық, механикалық немесе басқа әсерлер, бөтен заттардың сыйыптықтар, жәндіктерінің түсуі;
- 4.2 бұйымды, кәуіпсіздік талаптары мен ережелерінің бузылған күйінде пайдалану және орнату, бұрыс бағытта пайдалануды қоса қате пайдалану;
- 4.3 қосу, орнату шарттары мен ережелерінің бузылуына байланысты істен шығуы немесе бузылуы, сатып алушының жергілікті тех. жағдайларына бейімделуі, сақтау және орын ауыстыруы, ылғал әсері, жоғары және төмен температуралар, сонымен қатар, сапасыз желілік қуат көзі нәтижесінде;
- 4.4 шамдар, батареялар, қорғаныш экрандары және аз уақыт қолданылған басқа бөлшектерінің тозуы;
- 4.5 есеп, қызмет көрсетуші орталықтардан басқа, екідемімен жасалса бұйымның жөндеуі (қамау);
- 4.6 бұйымның құрапталуы және/немесе бұйым бөлшектерін өзгерту, сонымен қатар пайдалану нұсқауларында көрсетілген жағдайлардан басқа БҚ өзгерістері (бағдарламалық қамтылуы);
- 4.7 қорғаныш белгілерінің және/немесе сериялық нөмірлерінің өшірілуі;

5. Кепілдік, кепілдік талонның сериялық нөмірі, сату күні, сатушы мөрі басылып дұрыс толтырылған, кассалық түбіртек немесе сатып алғандығын растайтын құжат болған жағдайда жарамды; кері жағдайда, кепілдік мерзім тектәуші сериялық нөміріден анықтайтын өндіріс күнінен есептеледі.

## ТЕХНИЧЕСКИЕ ХАРАКТЕРИСТИКИ **RU/BY.**

Модель ..... EWD161WG  
Напряжение ..... 5В  
Мощность ..... 4Вт  
Номинальный ток ..... 1А  
Производительность ..... 1,3 л/мин  
Емкость аккумулятора ..... 1200 мАч

## ТЕХНИКАЛЫҚ СИПАТТАМАЛАР **KZ.**

Үлгі ..... EWD161WG  
Вольтаж ..... 5В  
Қуат ..... 4Вт  
Номиналды ток ..... 1А  
Өнімділік ..... 1,3 л/мин  
Батарея сыйымдылығы ..... 1200 мАч

## КОМПЛЕКТАЦИЯ

Помпа электрическая ..... 1 шт.  
Трубка для заборa воды ..... 1 шт.  
USB Type-C кабель для зарядки ..... 1 шт.  
Инструкция ..... 1 шт.

## ЖАБДЫҚ

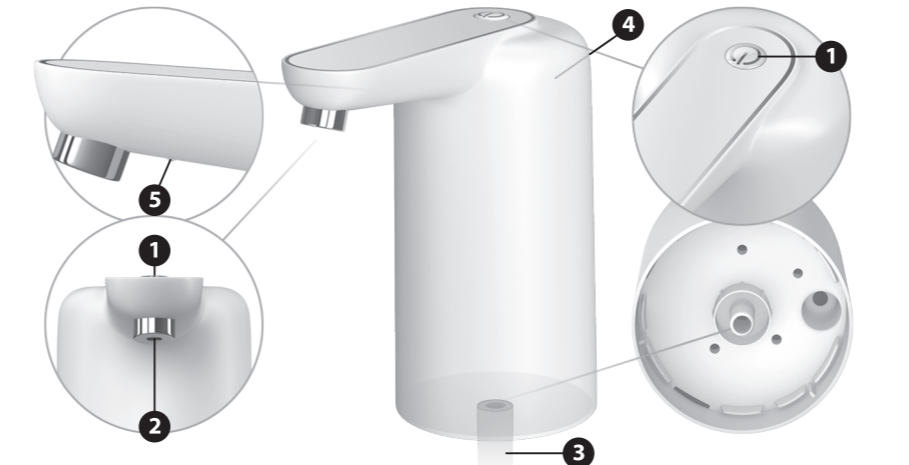
Сорғы электр ..... 1 д.  
Су алуға арналған түтік ..... 1 д.  
USB Type-C зарядтау кабелі ..... 1 д.  
Нұсқаулық ..... 1 д.

## SPECIFICATIONS **EN.**

Модель ..... EWD161WG  
Напряжение ..... 5В  
Мощность ..... 4Вт  
Номинальный ток ..... 1А  
Производительность ..... 1,3 л/мин  
Емкость аккумулятора ..... 1200 мАч

## PACKAGE CONTENTS

Electric water dispenser ..... 1 pc.  
Tube for water intake ..... 1 pc.  
USB Type-C charging cable ..... 1 pc.  
Manual ..... 1 pc.



## ОПИСАНИЕ УСТРОЙСТВА

### СХЕМА

1. Кнопка непрерывной подачи воды
2. Носик подачи воды
3. Трубка заборa воды
4. Вход Type-C
5. Подсветка

## ҚҰРЫЛҒЫ СИПАТТАМАСЫ

### СҮЛБА

1. Үздіксіз сумен жабдықтауға арналған батырма
2. Су құбыры
3. Су қабылдайтын түтік
4. Type-C кірісі
5. Артқы жарық

## DESCRIPTION OF THE DEVICE

### SCHEME

1. Button for continuous water flow
2. Spout
3. Water intake tube
4. Type-C input
5. Illumination

арт. 455471

## MANUAL



# EWD161WG

## ELECTRIC WATER DISPENSER

### ЭЛЕКТРИЧЕСКАЯ ПОМПА ДЛЯ БУТИЛИРОВАННОЙ ВОДЫ



