

# Коробка соединительная на DIN-рейку КСП-DIN (X-Y-Z) АЯКС

АТФЕ.685552.297 ПС

Декларация о соответствии № ЕАЭС N RU Д-RU.РА01.В.51621/26 с 4.02.2026 по 3.02.2031

## ПАСПОРТ

### 1. Общие сведения

1.1 Коробка соединительная на DIN-рейку КСП-DIN (X-Y-Z) АЯКС (далее – коробка) предназначена для монтажа на DIN-рейку и коммутации электрических и кабельных линий, сигнальных шлейфов, цепей питания и любых других цепей переменного и постоянного тока. Способ фиксации коробки на DIN-рейку – защелка.

Отличительной особенностью коробки является возможность установки в ней (по требованию Заказчика) различных проходных клемм от 0.1 до 16 мм<sup>2</sup>, предохранителей, дифференциальных автоматов, УЗО, шин заземления и прочего малогабаритного электрооборудования.

Коробка конструктивно состоит из основания, внутри которого расположены проходные клеммники и крышки. Основание коробки закрывается крышкой и фиксируется винтами. Корпус коробки оборудован герметичными сальниками диаметром 20 мм провода (для КСП-DIN-6 – 11мм) с возможностью разделки под нужный диаметр.

1.2 Коробка может выпускаться:

- со встроенным тампером вскрытия (**КСП- DIN -Т**), который предназначен для фиксации процесса открытия и закрытия крышки корпуса и защиты места коммутации от несанкционированного проникновения.

Область применения коробок с тампером вскрытия — банки, музеи, оружейные комнаты, помещения с повышенным уровнем секретности.

Коробка может выпускаться со световой индикацией (**КСП-DIN-C**), которая предназначена для индикации напряжения и служит для контроля его наличия в коробке без снятия крышки и дополнительного прозвона. Контролируемое напряжение 12, 24 и 220 В (КСП-DIN-C12, КСП- DIN-C24, КСП- DIN-C220)

### 2. Основные технические данные и характеристики

Тип	Количество клеммных пар, шт	Количество входов, шт	Габариты корпуса, мм (X-Y-Z)	Масса, не более, кг
КСП-DIN-5 (60x60x30)	5	4	60x60x30	0,2
КСП-DIN-7 (82x80x55)	7	4	82x80x55	0,4
КСП-DIN-10 (120x103x50)	10	8	120x103x50	0,5
КСП-DIN-15 (195x80x75)	15	10	195x80x75	0,6
КСП-DIN-25 (302x148x93)	25	10	302x148x93	1,2
КСП-DIN-40 (302x148x93)	40	10	302x148x93	1,3
КСП-DIN-70 (250x230x100)	70	16	250x230x100	1,8
КСП-DIN-100 (250x230x100)	100	16	250x230x100	2,0

Материал корпуса клеммников	пластик
Напряжение, В Клеммник 4 мм <sup>2</sup> Клеммник 10 мм <sup>2</sup>	не более 300 не более 450
Ток, А Клеммник 4 мм <sup>2</sup> Клеммник 10 мм <sup>2</sup>	не более 32 не более 57

#### Основные виды клеммников:

- винтовой 0.08-4кв.мм  
(штатно), - Wago - 0.08-4кв.мм, -  
PUSH-IN – 0.2-6 кв.мм. -  
винтовой 1,5-10 кв.мм, -  
винтовой 2-16 кв.мм.

- 2.2 Допустимая пониженная и повышенная температуры – минус 60° С, +60° С.  
2.3 Коробка рассчитана на непрерывную круглосуточную работу.  
2.4 Степень защиты от внешних воздействий по ГОСТ 14254 – IP54 2.5  
Коробка не содержит драгоценных металлов (п.1.2 ГОСТ 2.608-78).

### 3. Комплектность.

- коробка КСП-DIN \_\_\_\_\_ АЯКС \_\_\_\_\_ – 1 шт.;  
– паспорт АТФЕ.685552.297 ПС - 1 экз. на упаковку

### 4. Указания по монтажу и эксплуатации

- 4.1 Монтаж изделия должен проводить квалифицированный специалист с соответствующей группой допуска по электробезопасности и соблюдением требований нормативно-технической документации.  
4.2 Провода, присоединяемые к клеммам коробки должны быть обесточены.  
4.3 Производить внешний осмотр и проверку момента затяжки винтов блока не реже чем 1 раз в 6 месяцев.

### 5. Транспортирование и хранение

- 5.1. Условия транспортирования должны соответствовать условиям хранения 5 по ГОСТ 15150.  
5.2. Условия хранения должны соответствовать условиям хранения 1 по ГОСТ 15150.

### СВИДЕТЕЛЬСТВО О ПРИЕМКЕ

Коробка соединительная на DIN-рейку КСП-DIN \_\_\_\_\_ АЯКС соответствует техническим условиям АТФЕ.685552.297 ТУ и признана годной для эксплуатации.

\_\_\_\_\_  
Штамп ОТК

\_\_\_\_\_  
Дата приемки

### ГАРАНТИИ ИЗГОТОВИТЕЛЯ

Предприятие-изготовитель гарантирует соответствие коробки требованиям АТФЕ.685552.297ТУ при соблюдении потребителем условий транспортирования, хранения и эксплуатации.

Гарантийный срок эксплуатации – 36 месяцев.

Срок службы – 8 лет.

### ПРЕДПРИЯТИЕ ИЗГОТОВИТЕЛЬ

**ООО "СНВ"** Россия, 390027, г.Рязань, ул. Новая 51В пом.Н1 Тел./Факс: (4912) 45-16-94, 45-37-88, 210-215

<http://m-kontakt.ru> e-mail: [451694@list.ru](mailto:451694@list.ru)

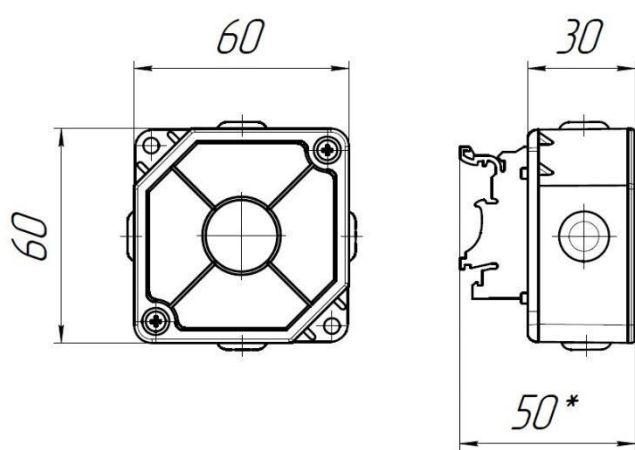


Рис.1 КСП-DIN-5 (60x60x30)

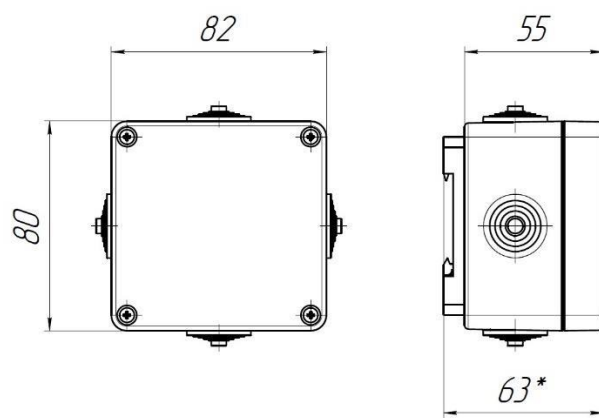


Рис.2 КСП-DIN-7 (82x80x55)

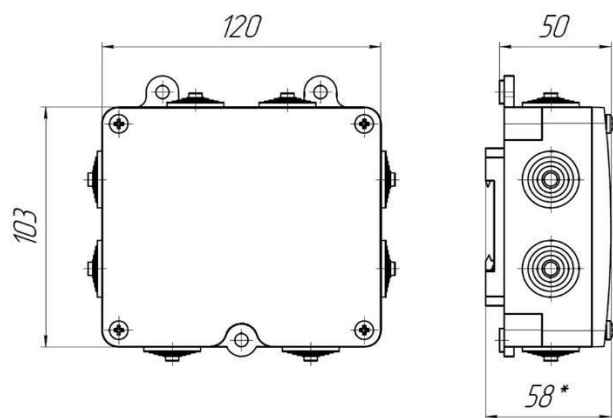


Рис.3 КСП-DIN-10 (120x103x50)

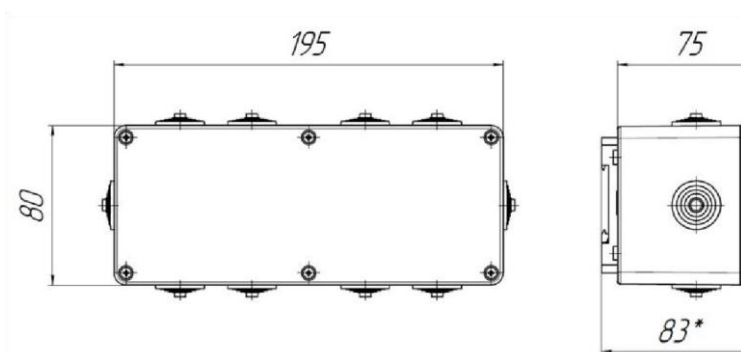


Рис.4 КСП-DIN-15 (195x80x75)

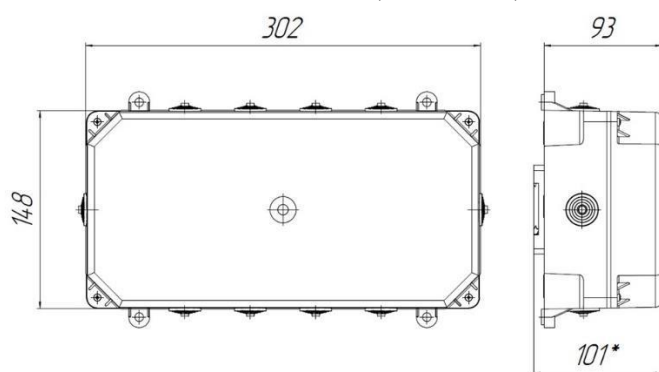


Рис.5 КСП-DIN-25 (302x148x93),  
КСП-DIN-40 (302x148x93)

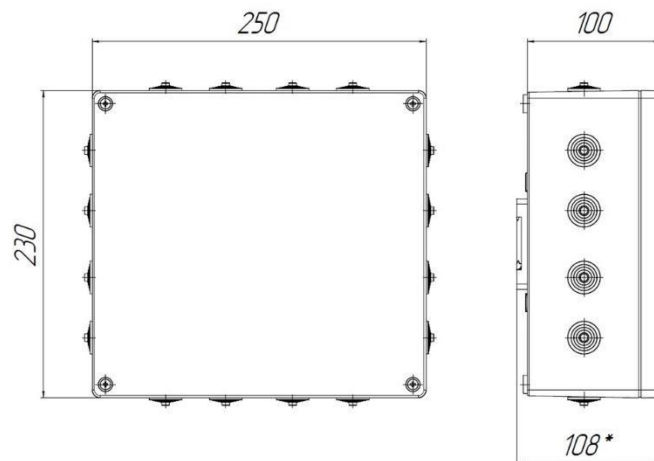


Рис.6 КСП-DIN-70 (250x300x100), КСП-DIN-  
100 (250x300x100)

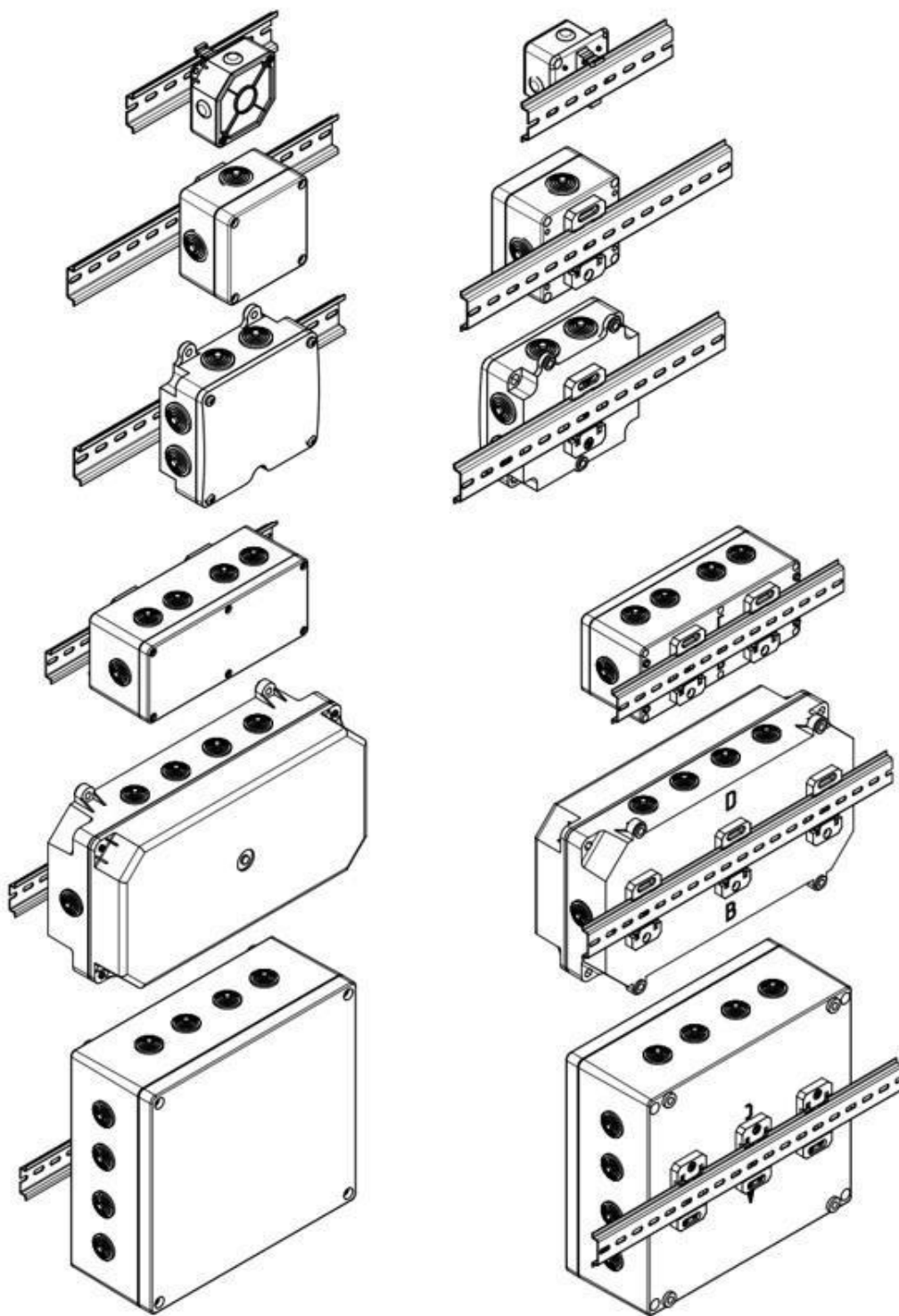


Рис.7 Внешний вид коробок (изометрия).