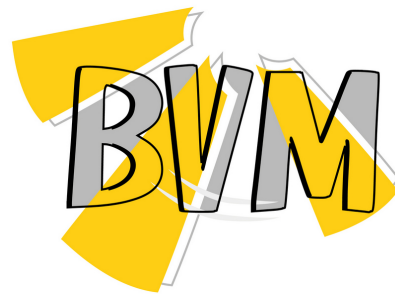


Паспорт (инструкция по эксплуатации)

Электропривод



TS10-230S



Этот привод заслонки с пружинным возвратом специально разработан для малых и средних конечных воздушных заслонок и блоков управления системой подачи воздуха. Он часто используется в местах с ограниченным пространством из-за его небольшого размера и гибкости управления.

ОБРАТИТЕ ВНИМАНИЕ ПРИ ПОКУПКЕ:

Производитель вправе менять комплектацию, конструкцию и характеристики, не влияющие на качество конечного продукта, заявленного в паспорте.

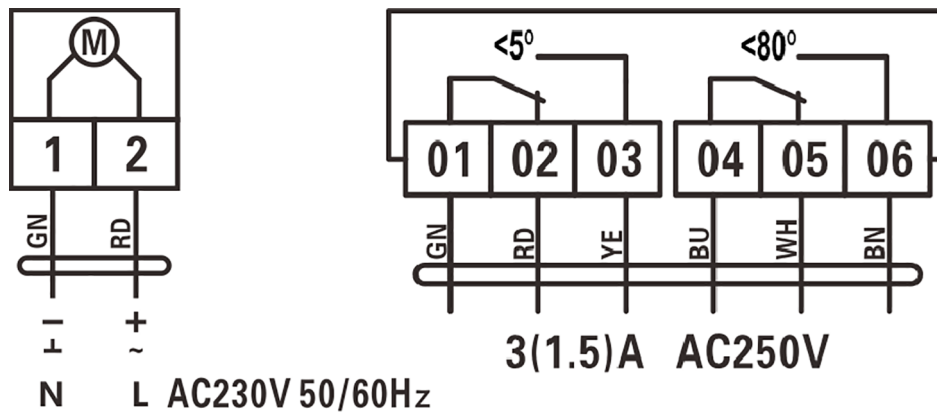
Технические характеристики

E-mail: bvm@bvm-privod.ru
Сайт: www.bvm-privod.ru
+7(977)0007516, +7(495)4812958
Адрес склада: 125635, Москва,
ул. 1-я Новая, 7



Тип электродвигателя	Синхронный
Тип привода	Пружинный возврат
Крутящий момент	10Нм
Размер оси заслонки	Max 12×12
Рабочее напряжение	AC 230 V
Частота	50...60Гц
Потребляемая мощность (вращение/ удержание)	5.0/3.0 В
Управляющий сигнал	2-х позиционный
Угол поворота	Max 95°
Время возврата пружины	<25 сек
Время поворота двигателя	<100 сек
Уровень шума	max 45dB (двигатель), max 62dB (возврат пружины)
Номинальное значение вспомогательных выключателей	1mA...3(1.5)A, AC250V
Угол срабатывания конечных выключателей	5°...80°
Степень пыле- и влагозащиты	IP 54
Рабочая температура	-20°...+50°C
Температура хранения	-40°...+70°C
Влажность	5%...95% без конденсата
Соединительный кабель	1м
Гарантийный срок	5лет/70000 циклов
Вес	2.6 кг
Площадь заслонки рекомендуемая	1.5 м ²
Стандарт	Декларация соответствия ЕАЭС

Схема подключения:



Размеры привода:

