

# Паспорт (инструкция по эксплуатации)

## Электропривод



# TS05-24S



Этот привод заслонки с пружинным возвратом специально разработан для малых и средних конечных воздушных заслонок и блоков управления системой подачи воздуха. Он часто используется в местах с ограниченным пространством из-за его небольшого размера и гибкости управления.

### ОБРАТИТЕ ВНИМАНИЕ ПРИ ПОКУПКЕ:

Производитель вправе менять комплектацию, конструкцию и характеристики, не влияющие на качество конечного продукта, заявленного в паспорте.

E-mail: [bvm@bvm-privod.ru](mailto:bvm@bvm-privod.ru)

Сайт: [www.bvm-privod.ru](http://www.bvm-privod.ru)

+7(977)0007516

+7(495)4812958

Адрес склада: 125635

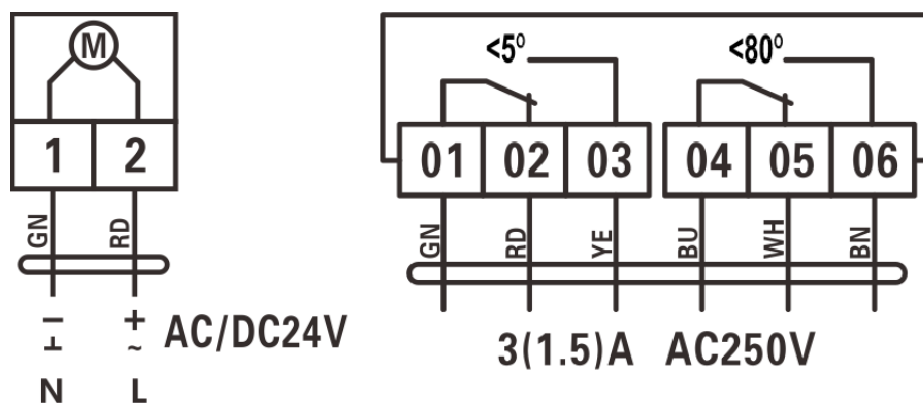
Москва, ул. 1-я Новая, 7



## Технические характеристики

Тип электродвигателя	Синхронный
Тип привода	Пружинный возврат
Крутящий момент	5Нм
Размер оси заслонки	○ max $\varnothing 18\text{mm}$
Рабочее напряжение	AC\DC 24 V
Частота	50...60Гц
Потребляемая мощность (вращение/ удержание)	5.0/3.0 В
Управляющий сигнал	2-х позиционный
Угол поворота	Max 95°
Время возврата пружины	<20 сек
Время поворота двигателя	70 сек
Уровень шума	max 45dB (двигатель), max 62dB (возврат пружины)
Номинальное значение вспомогательных выключателей	1mA...3(1. 5)A, AC250V
Угол срабатывания концевых выключателей	5°...80°
Степень пыле- и влагозащиты	IP 54
Рабочая температура	-20°...+50°C
Температура хранения	-40°...+70°C
Влажность	5%...95% без конденсата
Соединительный кабель	1м
Гарантийный срок	5лет/70000 циклов
Вес	1.5кг
Площадь заслонки рекомендуемая	1 м <sup>2</sup>
Стандарт	Декларация соответствия ЕАЭС

## Схема подключения:



## Размеры привода:

