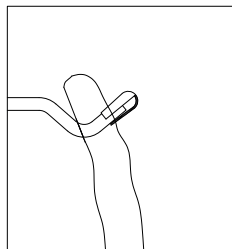
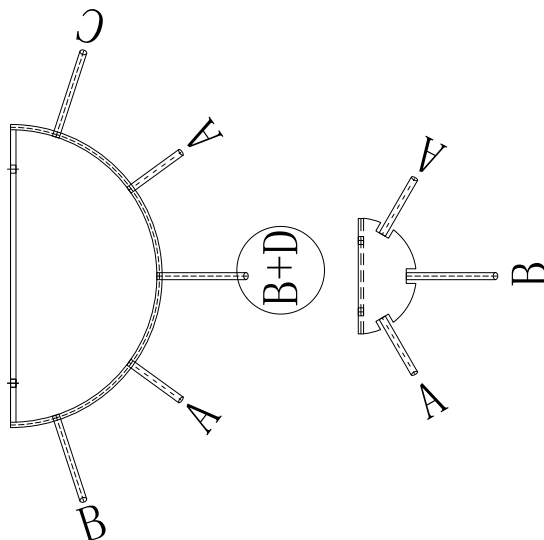
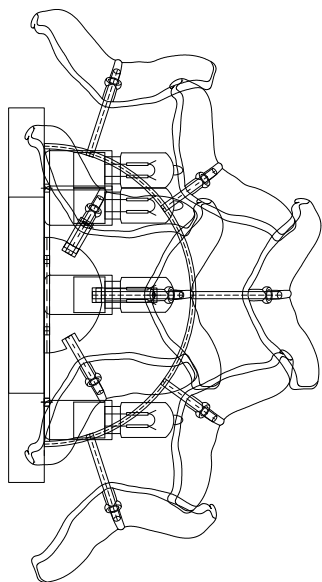


- После установки элемента нужно надеть фиксирующий колпачок для защиты от падения



- Навесные элементы развешиваются начиная с нижнего яруса.
- На каждом ярусе сначала надо развешивать на короткие крюки, затем на длинные.



A	стеклянный листок, прозрачный	4шт
B	стеклянный листок, матовый	3шт
C	керамический листок, белый	1шт
D	декоративный элемент, золотой	1шт

CL328350

ОСНОВНЫЕ РАЗМЕРЫ

