

THS-02-190 Канальный датчик температуры и влажности

Канальный преобразователь температуры и влажности в корпусе из ABS-пластика IP54, зондом 190 мм и сетчатым фильтром разработан специально для применения в системах ОВК. Микропроцессор на плате преобразует сигнал I2C от ёмкостного сенсора, представляющего собой конденсатор, ёмкость которого меняется в зависимости от влажности, в пропорциональный сигнал 0–10В. Диапазон измерения влажности 0...100% RH, температуры от -30 до +40 °C

Гарантия
1
год

EAC

IP54

+120
-40
°C

100%
0%
RH

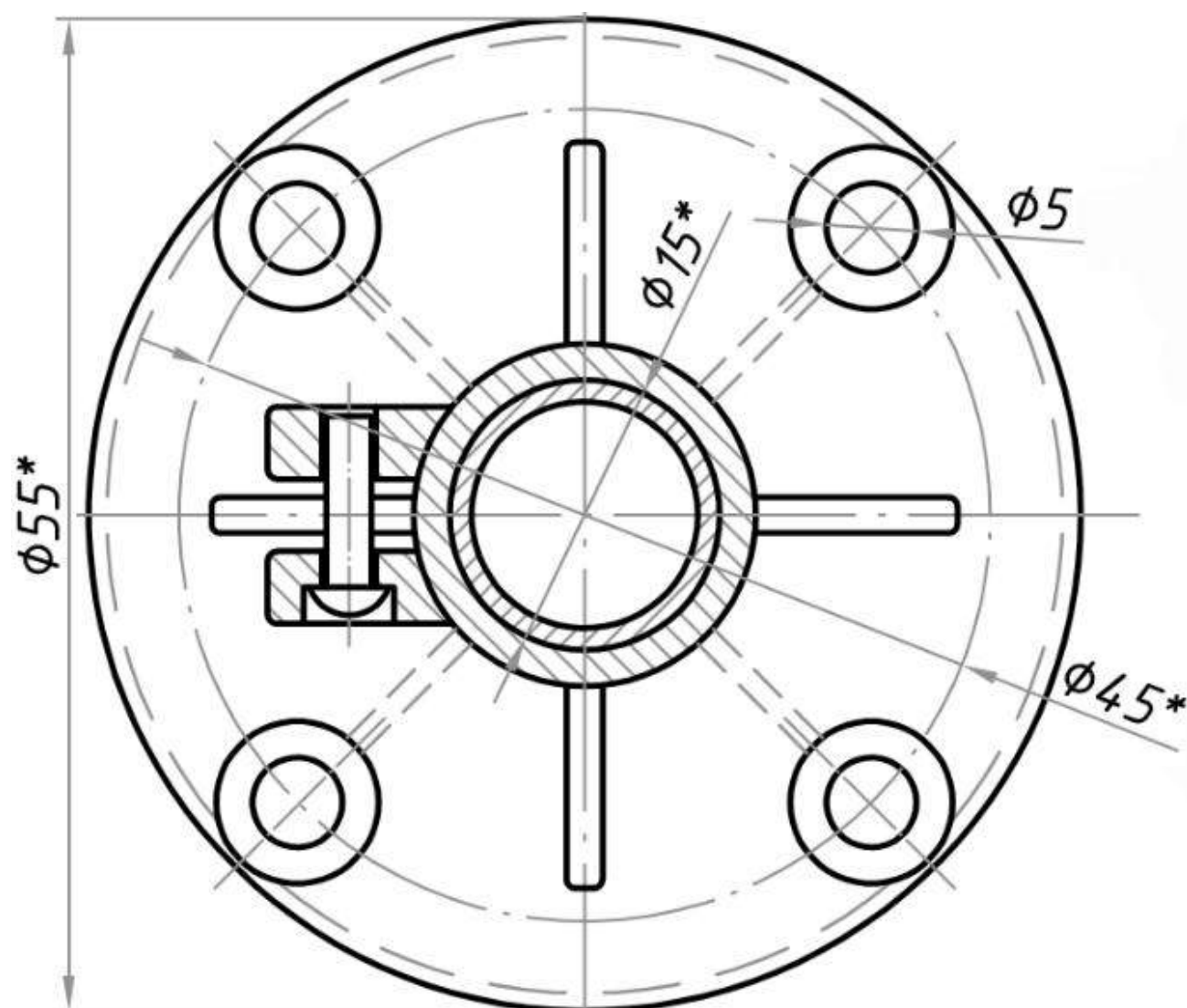
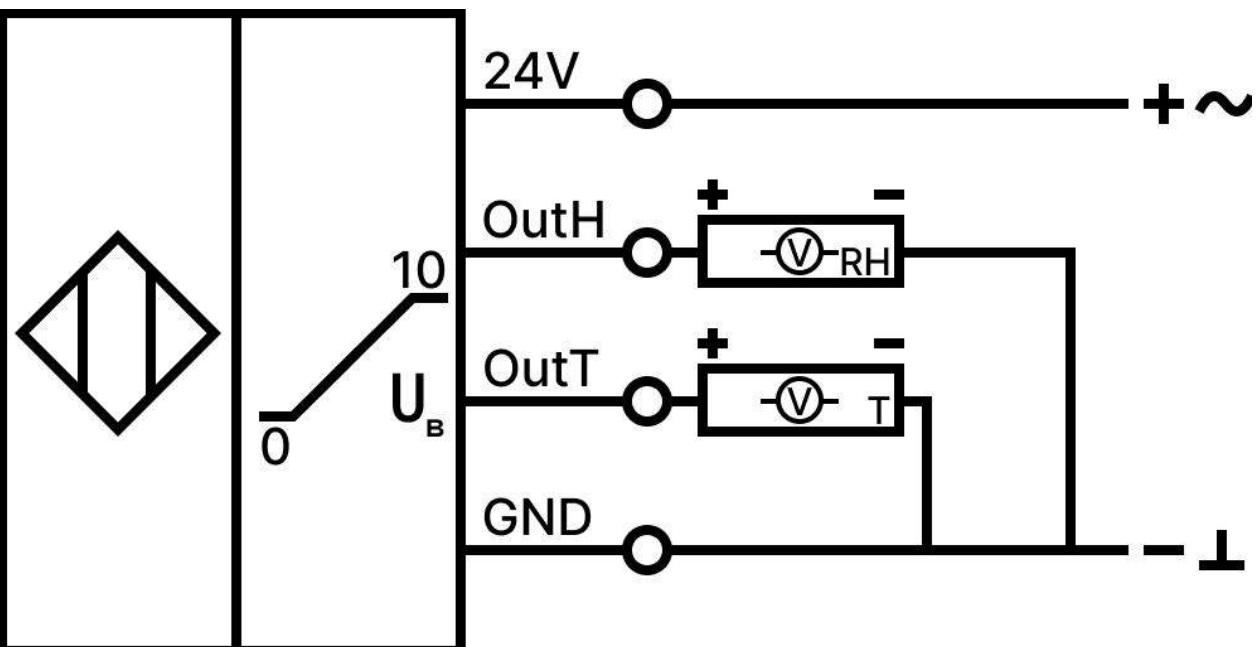
-15°C
+60°C

AC
24V
DC

0-10V

Характеристика	Описание
Диапазон температуры (сенсор)	-40...+120 °C
Диапазон влажности (сенсор)	0...100% RH
Тип сенсора	ёмкостной
Эксплуатация (корпус с платой)	-15...+60 °C, < 80% RH
Измеряемая среда	воздух без агрессивных паров
Защита корпуса (сенсора)	IP54/IP40
Материал корпуса и зонда	ABS-пластик
Размеры корпуса	80×105×230 мм
Установочная длина	80...190 мм
Защита сенсора	сетка из нержавеющей стали
Ввод кабеля	M16×1.5, кабель диаметром 4-8 мм
Сигнал на выходе	0-10В (пропорциональный)
Канал температуры (0-10В)	-30...+40 °C *
Канал влажности (0-10В)	0...100% RH *
Гистерезис, нелинейность	±1% RH, ±0.1% RH
Долговременная стабильность	<1% RH, <0.1 °C (в год)
Погрешность RH (сенсор)	±2% RH ** (типовое значение)
Погрешность T (сенсор)	±0.3 °C ** (типовое значение)
Время отклика	<10 секунд (в воздушном потоке)
Напряжение питания	24 В AC/DC ±20%
Дополнительные сенсоры	PT1000, NTC10k, Ni1000
Соединительные клеммы	клемма винтовая до 2.5 мм²
Монтаж и установка	в канал или воздуховод
Комплектность	монтажный фланец, РЭ (паспорт)
Срок службы	не менее 5 лет

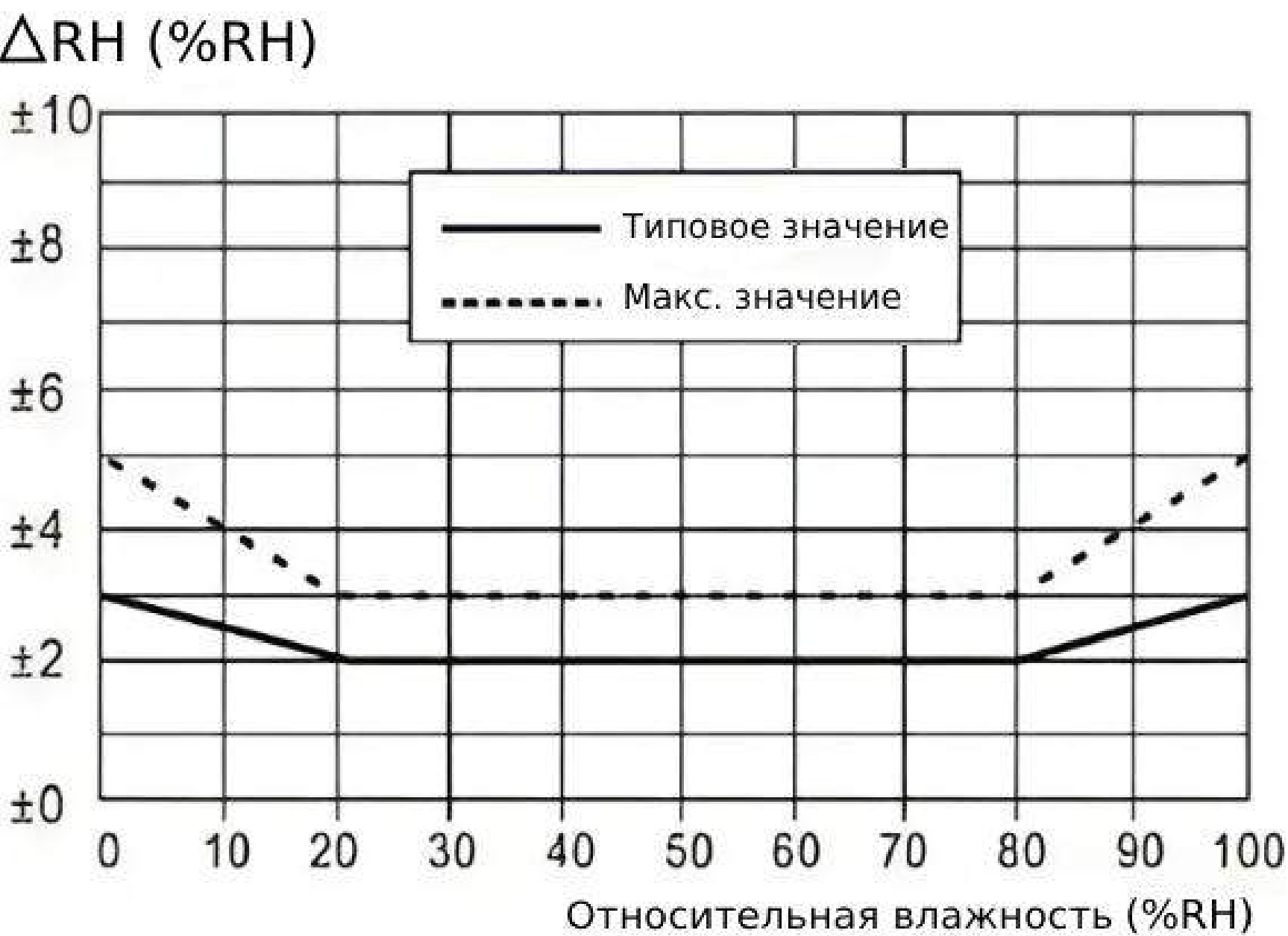
* Диапазон калибровки может быть изменен по специальному запросу
** Погрешность измерения зависит от температуры и влажности (см. таблицу)



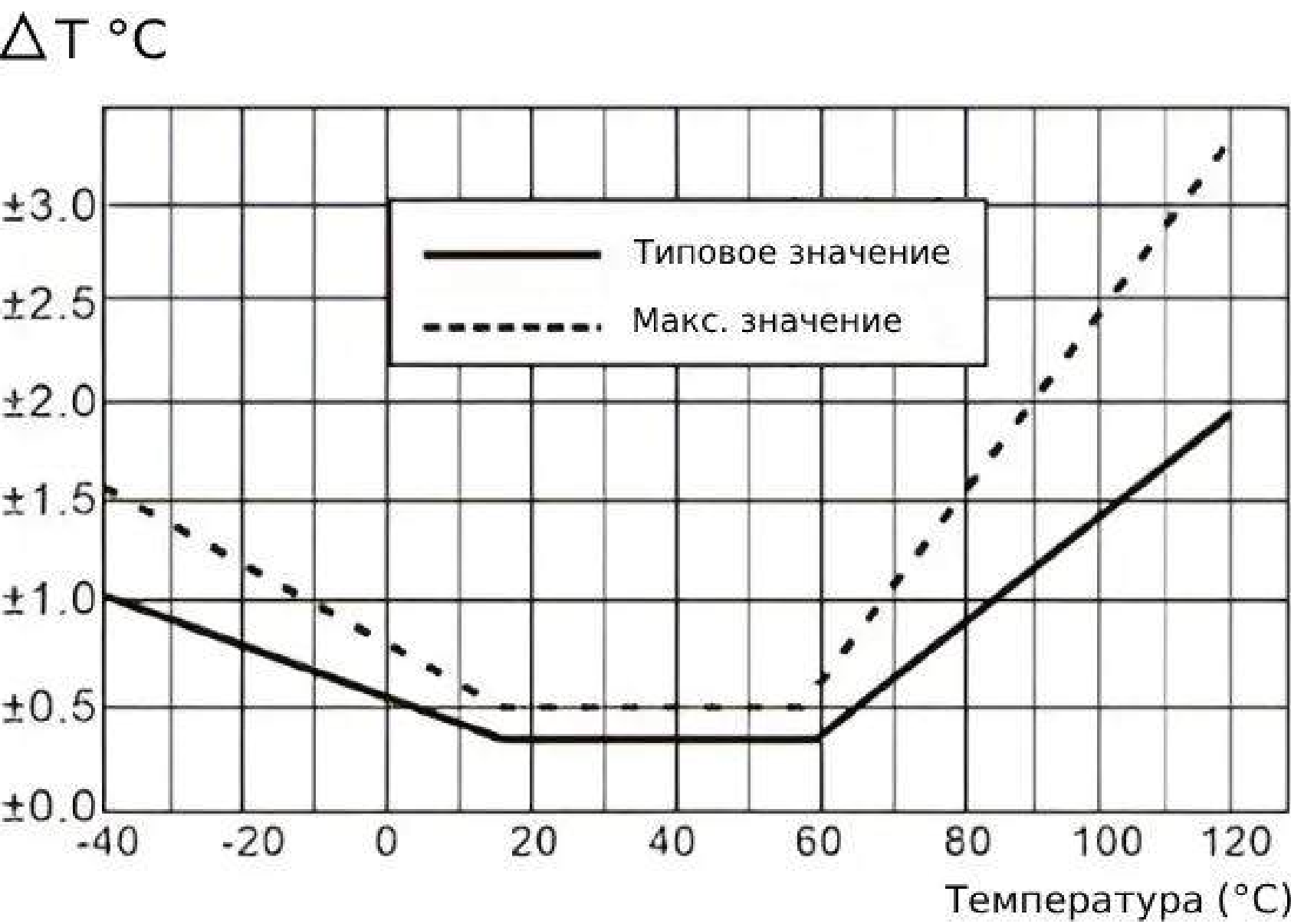
Артикулы	Наименование
THS-02-190	Датчик температуры и влажности канальный (0-10В, -30...+40)
THS-02-190+Pt1000	Датчик температуры и влажности канальный (0-10В, -30...+40, Pt1000)
THS-02-190+NTC10k-1	Датчик температуры и влажности канальный (0-10В, -30...+40, NTC10k-1)
THS-02-190+NTC10k-2	Датчик температуры и влажности канальный (0-10В, -30...+40, NTC10k-2)
THS-02-190+Ni1000	Датчик температуры и влажности канальный (0-10В, -30...+40, Ni1000)

Графики зависимости

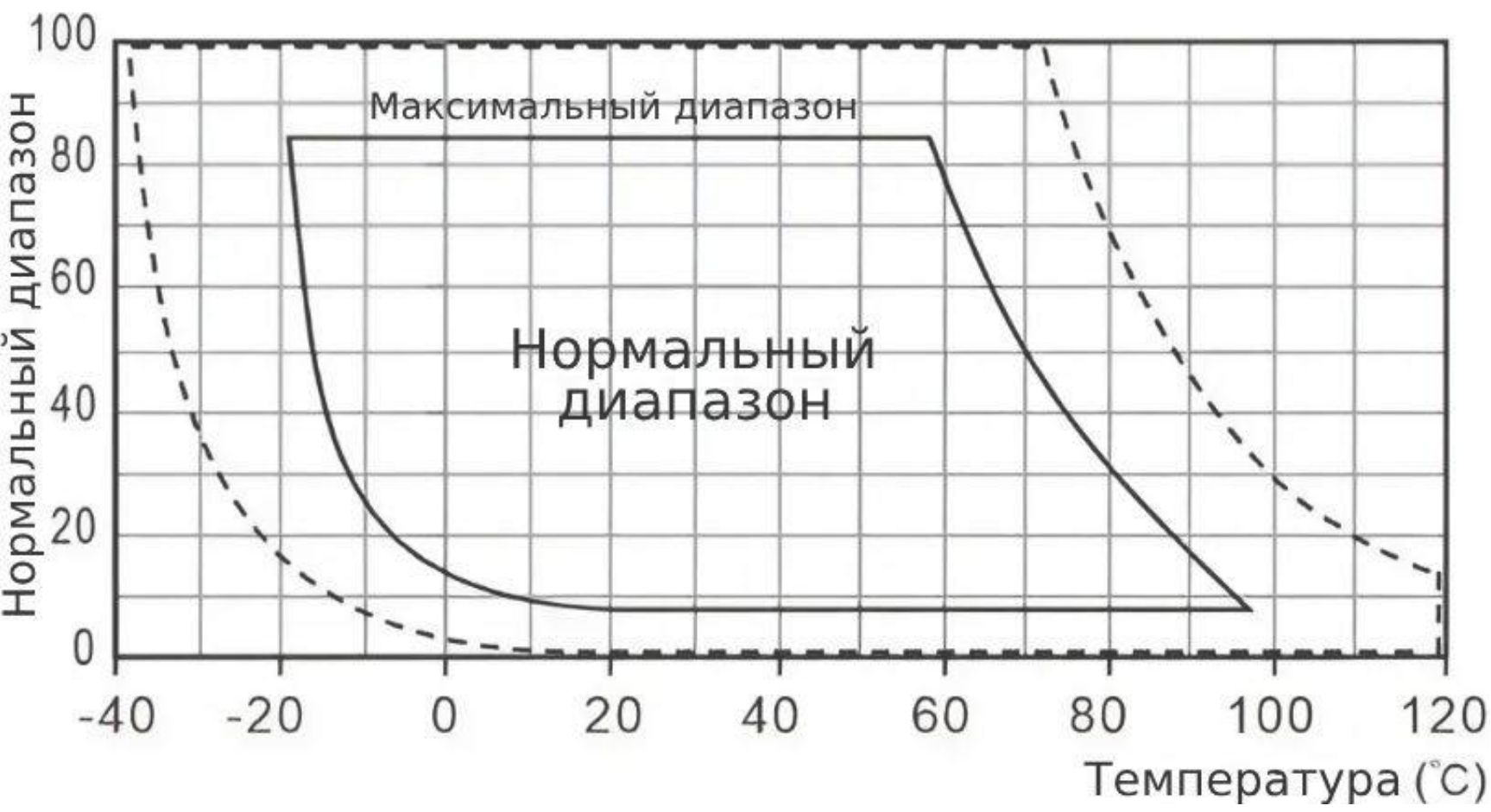
Точность сенсора влажности



Точность сенсора температуры



Рабочий диапазон сенсора



Габаритный чертеж

