

# FORTISSIMO FIX

## ТИСКИ СЛЕСАРНЫЕ САНТЕХНИЧЕСКИЕ с трубными губками



### ТИСКИ СЛЕСАРНЫЕ САНТЕХНИЧЕСКИЕ (с трубными губками)

Параллельные тиски с приваренными зажимными губками для труб. Гарантирует точный и параллельный зажим заготовок. Поставляются с шириной зажима от 100 mm до 200 mm.



### FORTISSIMO ТИСКИ СЛЕСАРНЫЕ

Артикул		60210020100	60210020115	60210020125	60210020135	60210020150	60210020175	60210020200	60210020201
Размер		100	115	125	135	150	175	200	200
Ширина губок	B mm	100	115	125	135	150	175	200	200
Раскрытие губок	W mm	125	140	160	170	190	205	205	270
Длина	L mm	308	361.5	388	425	480	520	520	587
Размер наковальни	axb mm	38x52	46x60	50x70	56x75	68x84	73x91	75x93	75x93
Диаметр основания	C mm	120	134.6	150	159.6	179.6	209.6	209.6	209.6
Расстояние между отверстиями	D1 mm	92	102	113	120	137	166	166	166
Диаметр отверстий	d2 mm	11.5	13.5	13.5	16	16.5	17.5	17.5	17.5
Винтовая рукоятка	d1 mm	13	13	15	15	15	18	18	18
Длина рукоятки	E mm	190	230	270	270	310	335	335	335
Глубина зажима	S mm	66	73.5	72.5	88	96	108.5	108.5	108.5
Высота	H mm	119	141	139.6	167	188	202.5	202.5	202.5
Вес	кг	5.2	7.8	9.3	14	18.5	25	26	27
Зажим труб от/до *1	(дюйм)	-	1/4 - 3"	1/4 - 3"	1/4 - 4"	1/4 - 5"	1/4 - 6"	1/4 - 6"	1/4 - 6"

### FORTISSIMO FIX ТИСКИ СЛЕСАРНЫЕ САНТЕХНИЧЕСКИЕ

\*1) Для технического обслуживания  
трубной арматуры

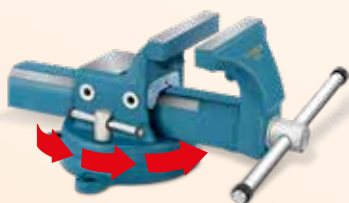
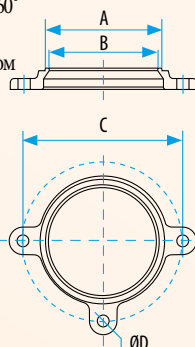
Если требуются трубные зажимы за  
доп. плату

Артикул		60205020100	60205020115	60205020125	60205020135	60205020150	60205020175	60205020200
Ширина зажима min.	(дюйм)	3/8	3/8	3/8	3/8	3/8	3/8	3/8
Ширина зажима max.	(дюйм)	1 1/4	1 1/2	1 1/2	1 1/2	2 1/2	3	3

### Поворотное основание

Кованый, бесступенчатый поворот в диапазоне от 0° до 360°

Положение фиксируется специальным винтовым рычагом



Артикул	Размер (mm)	A	B	C	DØ	кг	Код
66002010100	100	107	103	150	11.5	0.8	66002020100
66002010115	115	121	116	165	13.5	1.0	66002020115
66002010125	125	135	129	185	13.5	1.3	66002020125
66002010135	135	142	136	195	16.0	1.4	66002020135
66002010150	150	161	154	225	16.0	2.0	66002020150
66002010175	175	183	181	250	17.5	2.6	66002020175
66002010200	200	183	181	250	17.5	2.6	66002020200