

# RGP30 ЭЛЕКТРОПРИВОД С ПРУЖИННЫМ ВОЗВРАТОМ

3, 5, 10 и 15Нм



Электропривод с пружинным возвратом предназначен для безопасного управления воздушными заслонками и клапанами в вентиляционных системах. Позволяет регулировать объём воздушного потока, проходящий через воздуховод, или перекрывать сечение воздуховода совсем, когда выключается вентилятор.

- Усилие привода — 3, 5, 10 и 15Нм.
- Площадь заслонки 0.75, 1, 2 и 3м².
- С возвратной пружиной, универсальное подключение.
- Выбор направления вращения, фиксирующая скоба.
- Круглый вал 7–12, 10–16 и 10-19мм. (мин. длина 40 мм.)
- Квадратный вал 6–9, 7–11 и 10-16мм. (мин. длина 40 мм.)

## ОСНОВНЫЕ ТЕХНИЧЕСКИЕ ХАРАКТЕРИСТИКИ

Модельный ряд	RGP30–03N230 RGP30–03N230S	RGP30–05N230 RGP30–05N230S	RGP30–10N230 RGP30–10N230S	RGP30–15N230 RGP30–15N230S
Крутящий момент	3 Нм	5 Нм	10 Нм	15 Нм
Площадь заслонки	0,75 м²	1 м²	2 м²	3 м²
Источник питания	230В±10% AC			
Время хода (двигатель, пружина)	40 секунд	70 секунд	100 секунд	150 секунд
	< 15 секунд	< 20 секунд	< 25 секунд	< 30 секунд
Потребляемая мощность	В действии: 5 ВА		В действии: 10 ВА	
	В ожидании: 2,5 ВА			
Переключатель	S = 3 (1,5) А 230В±10%			
Класс защиты	II полная изоляция			
Управление	2-позиционное (ОТКР/ЗАКР)			
Угол поворота	90° (95° механический)			
Индикация положения	Механический указатель			
Предельный угол	5 ~ 85° с шагом 5°			
Вес	1,2 кг	1,8 кг	2,7 кг	3 кг
Срок службы	60 000 полных циклов штока			
Уровень шума	Ниже 62 дБ			
Эксплуатация	-20 ~ +50 °С, 5 ~ 95% RH (без конденсации)			
Степень защиты	IP 54			



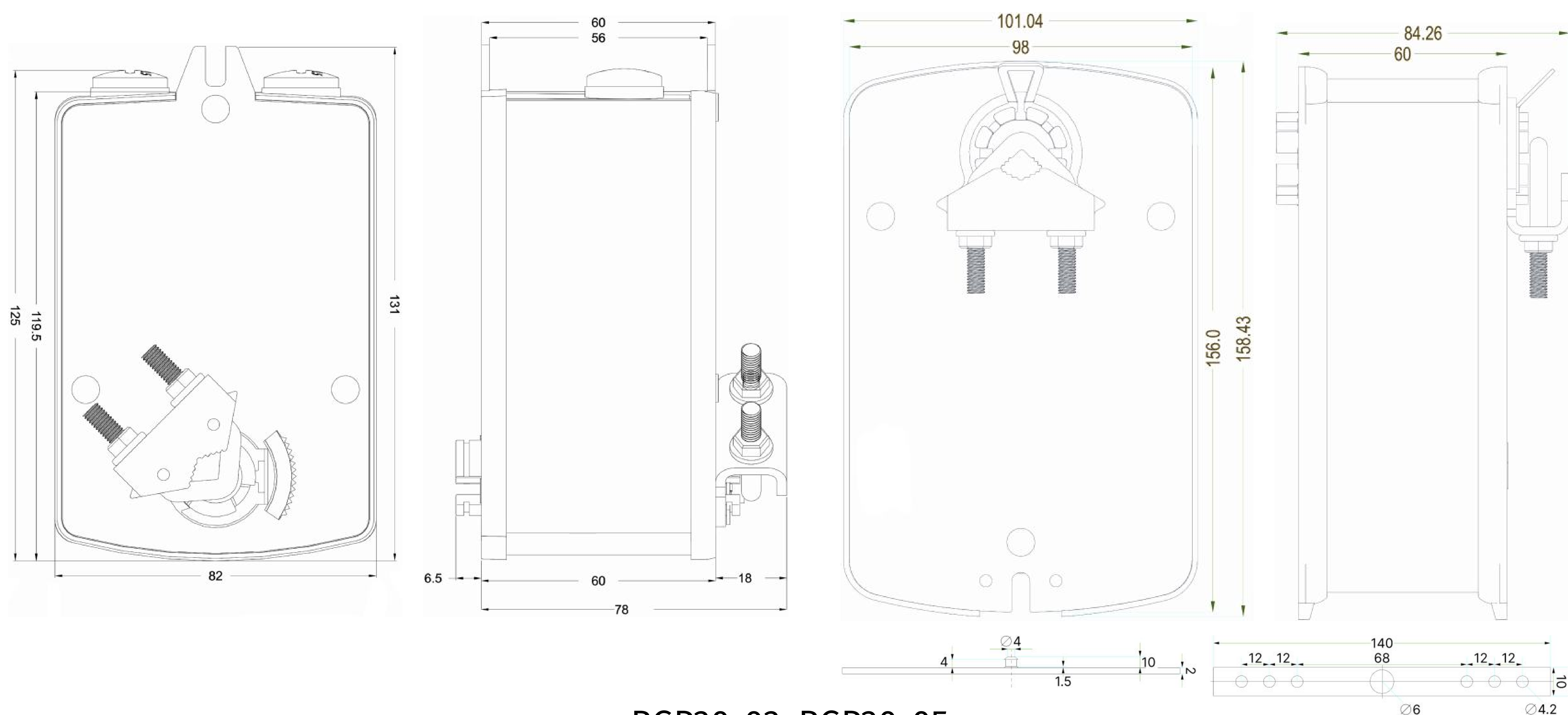
RGP

**ПРОИЗВОДИТЕЛЬ:**  
ООО «Завод РГП»  
190020, г. Санкт-Петербург,  
наб. Обводного канала  
д. 223-225, лит. С

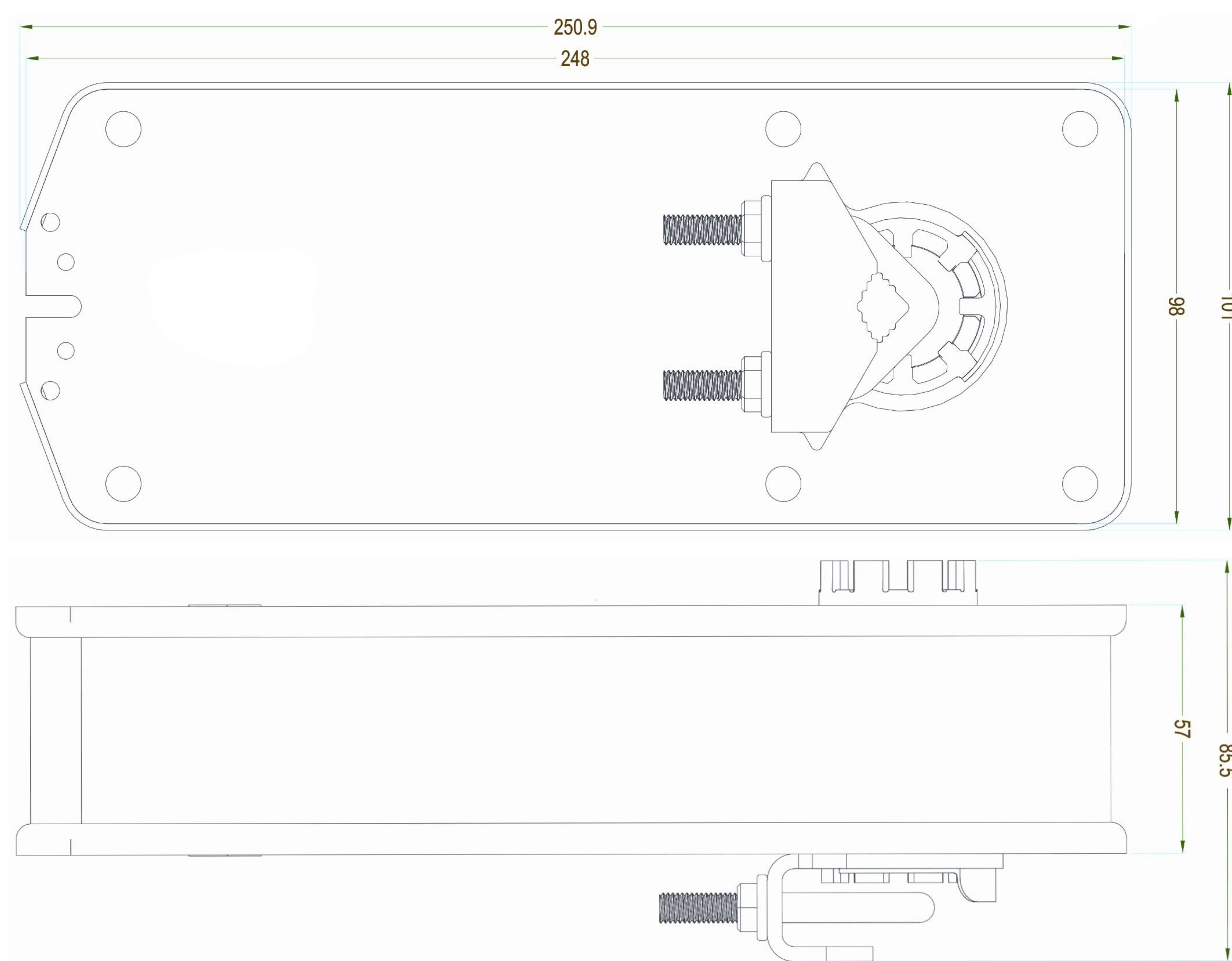
✉ info@rgp-tech.ru  
✉ sales@rgp-tech.ru  
☎ +7 (812) 425-61-16  
🌐 www.rgp-tech.ru



## ГАБАРИТНЫЙ ЧЕРТЕЖ



RGP30-03, RGP30-05



RGP30-10, RGP30-15



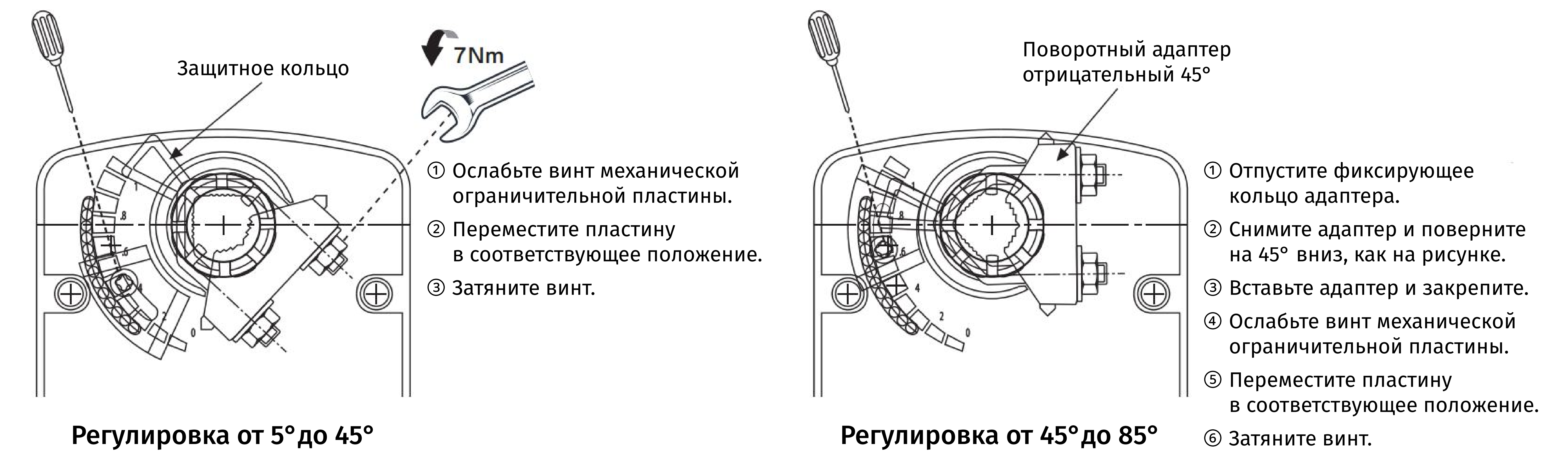
**RGP**

**ПРОИЗВОДИТЕЛЬ:**  
 ООО «Завод РГП»  
 190020, г. Санкт-Петербург,  
 наб. Обводного канала  
 д. 223-225, лит. С

✉ info@rgp-tech.ru  
 ✉ sales@rgp-tech.ru  
 ☎ +7 (812) 425-61-16  
 🌐 www.rgp-tech.ru



ИНСТРУКЦИЯ ПО НАСТРОЙКЕ МЕХАНИЧЕСКОГО ОГРАНИЧИТЕЛЯ



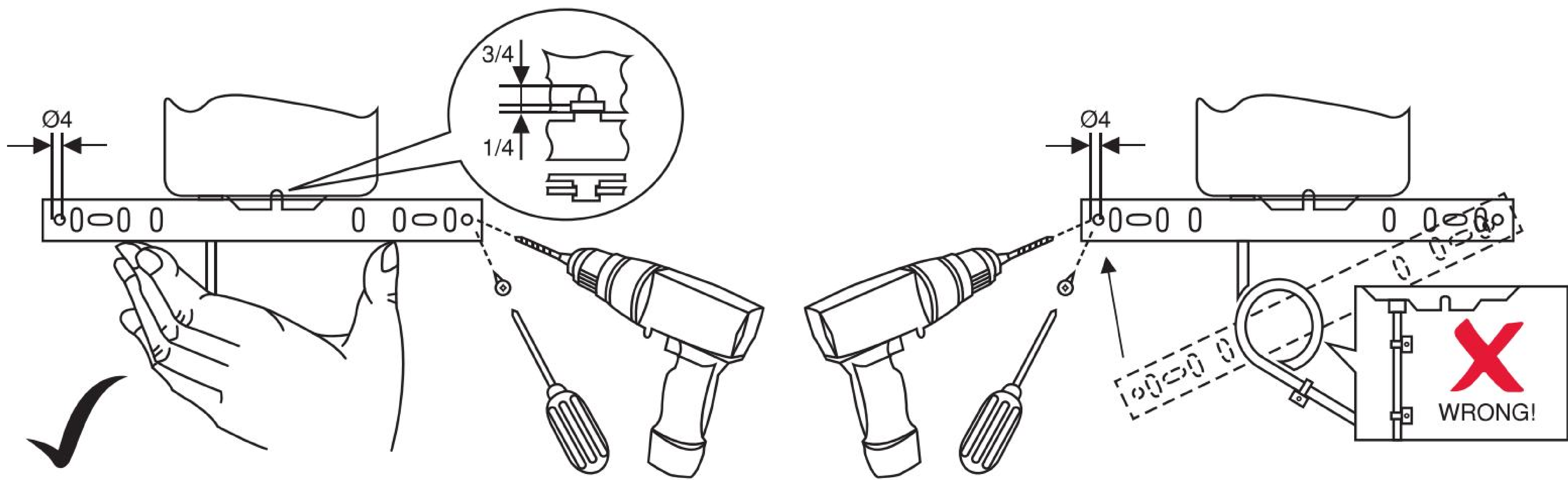
Внимание:

Не разрешается применение электропривода в областях, выходящих за рамки, указанные в спецификации.

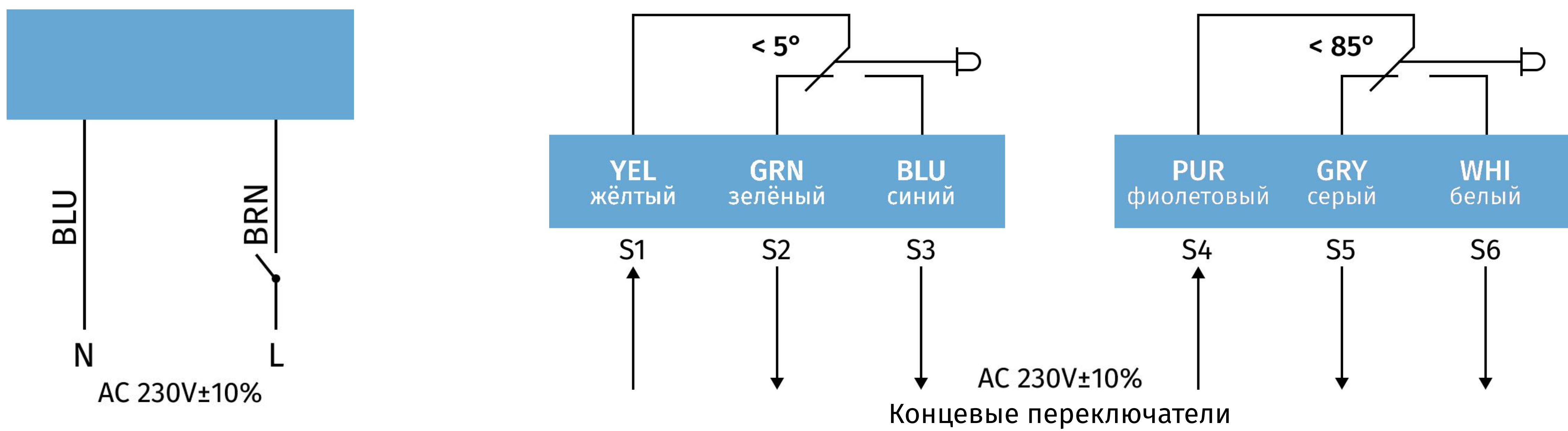
Устройство содержит электрические и электронные компоненты и не подлежит утилизации в качестве бытового мусора. Необходимо соблюдать все действующие на местах правила и требования.

Устройство содержит 2 группы вспомогательных переключателей, которые предназначены для работы как с высоким напряжением, так и с низким. Совмещение различного напряжения на переключателях одного привода не допускается.

ИНСТРУКЦИЯ ПО МОНТАЖУ



СХЕМЫ ПОДКЛЮЧЕНИЯ



RGП

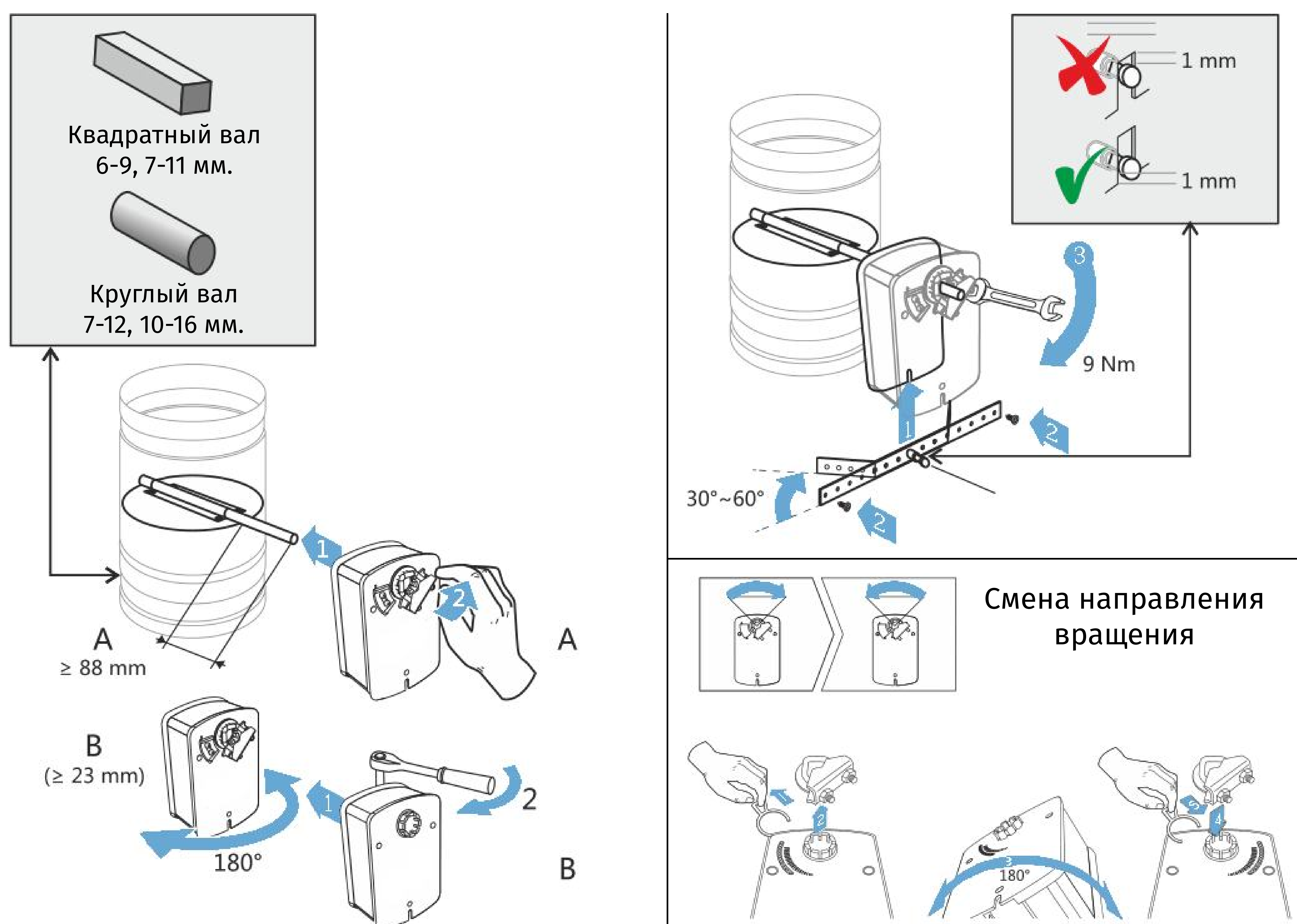
ПРОИЗВОДИТЕЛЬ:  
000 «Завод РГП»  
190020, г. Санкт-Петербург,  
наб. Обводного канала  
д. 223-225, лит. С

✉ info@rgp-tech.ru  
✉ sales@rgp-tech.ru  
☎ +7 (812) 425-61-16  
🌐 www.rgp-tech.ru

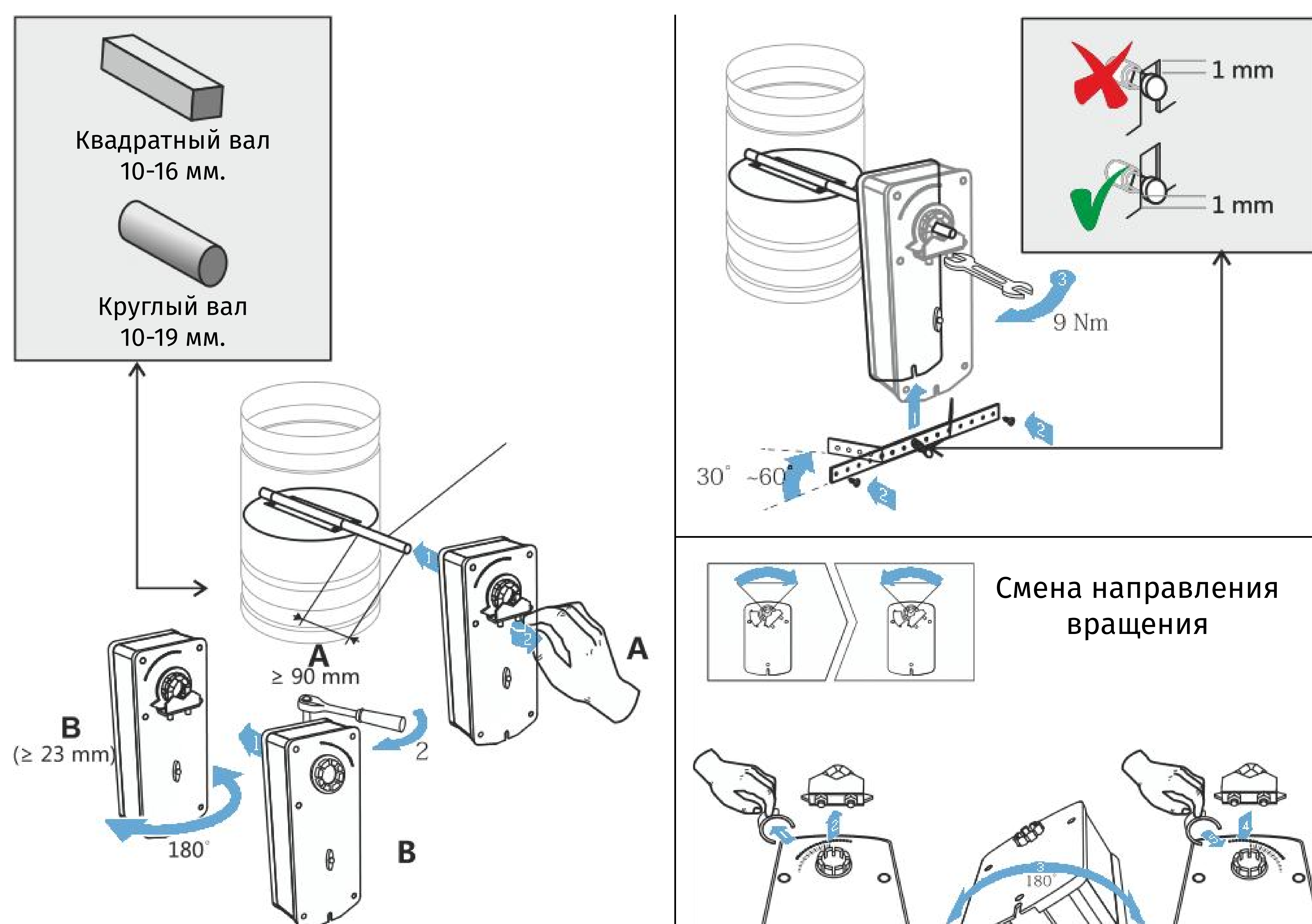


## УСТАНОВКА ПРИВОДА НА ВАЛ ВОЗДУШНОЙ ЗАСЛОНКИ

Установка привода на управляемый воздушный клапан/заслонку происходит на вал заслонки при помощи многоцелевого адаптера, который предназначен для присоединения различных штоков (валов), а также может быть использован как индикатор положения и как ограничитель угла вращения.



RGP30-03, RGP30-05



RGP30-10, RGP30-15



**RGP**

**ПРОИЗВОДИТЕЛЬ:**  
ООО «Завод РГП»  
190020, г. Санкт-Петербург,  
наб. Обводного канала  
д. 223-225, лит. С

✉ info@rgp-tech.ru  
✉ sales@rgp-tech.ru  
☎ +7 (812) 425-61-16  
🌐 www.rgp-tech.ru